

Informe de Detalles del Vehículo

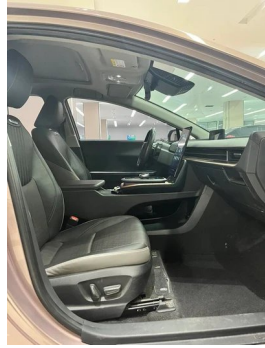
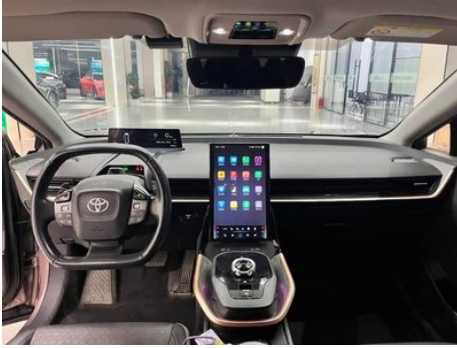
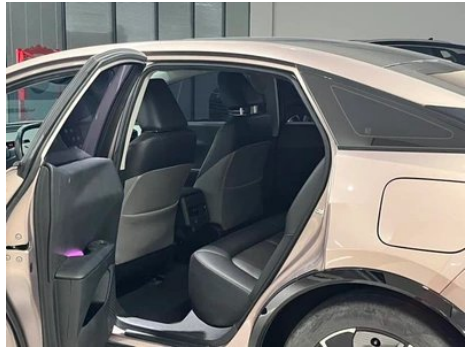
Toyota bZ3 2023 Larga duración de la batería Premium

Información Básica

Marca	Toyota
Kilometraje	57,000 km
Color	Color champán
Primera matriculación	2023-03-01
Número de transferencias	0

Imágenes del Vehículo





Condición del Vehículo

1. Panel lateral trasero derecho, Reparación de pintura, Reparación de carrocería.

Información de Configuración

Información del modelo

Nombre del modelo	Toyota bZ3 2023 616km Larga duración de la batería Premium
Fecha de lanzamiento	2023.03

Parámetros básicos

Categoría del vehículo	Coche mediano
Tipo de energía	Vehículo eléctrico de batería (BEV)
Potencia máxima (kW)	180

Parámetros básicos (continuación)

Par máximo (N·m)	303
Tipo de carrocería	Sedán
Dimensiones (LxAxA) (mm)	4725*1835*1475
Aceleración 0-100 km/h (s)	-
Velocidad máxima (km/h)	160
Peso en vacío (kg)	1840
Peso máximo autorizado (kg)	2260
Tiempo de carga rápida (h)	0.45
Tiempo de carga normal (h)	9.5
Motor eléctrico (CV)	245
Rango de carga rápida (%)	80
Aceleración 0-50 km/h (s)	3.4
Consumo eléctrico en equivalente de combustible (L/100km)	1.36
Autonomía eléctrica CLTC (km)	616
Rango de capacidad de carga lenta de la batería (%)	100

Motor eléctrico

Tipo de motor	Imán permanente/sincronización
Potencia total de motores eléctricos (kW)	180
Par total de motores eléctricos (N·m)	303
Potencia máx. del motor eléctrico delantero (kW)	180
Par máx. del motor eléctrico delantero (N·m)	303
Número de motores de accionamiento	Motor único
Configuración de motores	Frente
Tipo de batería	Batería de fosfato de hierro y litio

Motor eléctrico (continuación)

Capacidad de la batería (kWh)	65.28
Potencia total de motores eléctricos (CV)	245
Fabricante de celdas de batería	Verdi
Sistema de refrigeración de batería	Refrigerado por líquido
Densidad de energía de la batería (Wh/kg)	148.7
Consumo de energía por cada 100 km (kWh/100km)	12
Función de carga rápida	Apoyo
Potencia de carga rápida (kW)	90

Pantalla/Sistema

Pantalla a color de control central	<ul style="list-style-type: none">• Pantalla LCD táctil
Tamaño de la pantalla de infoentretenimiento	<ul style="list-style-type: none">• 12,8 pulgadas
Bluetooth/Teléfono integrado	<ul style="list-style-type: none">•
Sistema de control de reconocimiento de voz	<ul style="list-style-type: none">• Sistema multimedia;• Navegación;• Teléfono;• Aire acondicionado;• Techo solar
Reconocimiento facial	<ul style="list-style-type: none">•

Cuerpo

Longitud (mm)	4725
Anchura (mm)	1835
Altura (mm)	1475
Distancia entre ejes (mm)	2880
Vía delantera (mm)	1580
Vía trasera (mm)	1580
Tipo de apertura de puertas	Puerta batiente
Número de puertas	4
Número de plazas	5
Volumen del tronco (L)	439

Cuerpo (continuación)

Coefficiente aerodinámico (Cx)	0.23
Ángulo de ataque (°)	13
Ángulo de salida (°)	23

Caja de cambios

Abreviatura	Caja de cambios de una sola velocidad para vehículos eléctricos
Número de marchas	1
Tipo de transmisión	Transmisión de relación fija

Dirección del chasis

Tipo de tracción	Motor delantero, tracción delantera (FF)
Tipo de suspensión delantera	Suspensión independiente MacPherson
Tipo de suspensión trasera	Suspensión independiente de doble Biela
Tipo de dirección asistida	Asistencia eléctrica
Estructura corporal	Tipo de carga

Configuración del asiento

Material de los asientos	<ul style="list-style-type: none">• Imitación de cuero
Ajuste del asiento principal	<ul style="list-style-type: none">• Ajuste delantero y trasero; • Ajuste del respaldo; • Ajuste de altura (2-dirección)
Método de ajuste del coasiento	<ul style="list-style-type: none">• Ajuste delantero y trasero; • Ajuste del respaldo
Ajuste eléctrico del asiento del conductor y del pasajero.	Principal •/Vice •
Funciones del asiento delantero	<ul style="list-style-type: none">• Calefacción
Botones ajustables en la parte trasera del asiento del pasajero delantero	-
Apoyabrazos central delantero/trasero	Antes •/después •
Portavasos trasero	<ul style="list-style-type: none">•
Funciones del asiento de la segunda fila	<ul style="list-style-type: none">• Calefacción

Seguridad activa

Sistema antibloqueo de frenos (ABS)	<ul style="list-style-type: none">•
--	---

Seguridad activa (continuación)

Distribución electrónica de frenado (EBD/CBC)	<ul style="list-style-type: none">•
Sistema de asistencia a la frenada (EBA/BAS/BA)	<ul style="list-style-type: none">•
Sistema de control de tracción (ASR/TCS/TRC)	<ul style="list-style-type: none">•
Control electrónico de estabilidad (ESC/ESP/DSC)	<ul style="list-style-type: none">•
Sistema de monitorización de presión de neumáticos (TPMS)	<ul style="list-style-type: none">• Pantalla de presión de neumáticos
Recordatorio de cinturón de seguridad	<ul style="list-style-type: none">•
Anclajes ISOFIX para sillas infantiles	<ul style="list-style-type: none">•
Sistema de aviso de cambio involuntario de carril (LDWS)	<ul style="list-style-type: none">•
Frenado autónomo de emergencia (AEB)	<ul style="list-style-type: none">•
Detector de fatiga del conductor	<ul style="list-style-type: none">•
Alerta de colisión frontal (FCW)	<ul style="list-style-type: none">•
Alerta de colisión trasera	<ul style="list-style-type: none">•
Alerta de conducción a baja velocidad	<ul style="list-style-type: none">•
Sistema de llamada de emergencia (eCall)	<ul style="list-style-type: none">•
Aviso de apertura de puerta (DOW)	<ul style="list-style-type: none">•
Sistema de detección de objetos en movimiento	<ul style="list-style-type: none">•

Aire acondicionado/refrigerador

Método de control de temperatura del aire acondicionado	<ul style="list-style-type: none">• Aire acondicionado automático
Climatización independiente trasera	-
Ventilaciones de aire del asiento trasero	<ul style="list-style-type: none">•

Aire acondicionado/refrigerador (continuación)

Control de zona de temperatura	<ul style="list-style-type: none">•
Purificador de aire para coche	<ul style="list-style-type: none">•
Filtro PM2.5 para el habitáculo	<ul style="list-style-type: none">•
generador de iones negativos	<ul style="list-style-type: none">•
Aire acondicionado con bomba de calor	<ul style="list-style-type: none">•

Seguridad pasiva

Bolsa de aire del conductor y del pasajero	Principal •/Vice •
Airbags laterales delanteros y traseros	Antes •/después-
Airbags de cabeza delanteros y traseros (airbags de cortina)	Antes •/después •
Airbag de rodilla	<ul style="list-style-type: none">• Airbag de rodilla del conductor

Freno de rueda

Tipo de frenos delanteros	Tipo de disco de ventilación
Tipo de frenos traseros	Tipo de disco
Tipo de freno de estacionamiento	Estacionado electrónico
Tamaño de neumáticos delanteros	225/50 R18
Tamaño de neumáticos traseros	225/50 R18
Tamaño de la rueda de repuesto	Herramienta de reparación de neumáticos

Audio/Iluminación interior

Número de hablantes	<ul style="list-style-type: none">• 7 altavoces
Iluminación ambiental interior	<ul style="list-style-type: none">• 31 colores

Funciones de conducción

Pantalla de información de tráfico de navegación	<ul style="list-style-type: none">•
Asistente de carril	<ul style="list-style-type: none">•
Sistema de asistencia para mantenerse en el carril	<ul style="list-style-type: none">•

Funciones de conducción (continuación)

Sistema de control de cruce	<ul style="list-style-type: none">• Crucero adaptativo a toda velocidad
Sistema de navegación por satélite	<ul style="list-style-type: none">•
Nivel de asistencia a la conducción	<ul style="list-style-type: none">• L2
Alerta de tráfico cruzado trasero	<ul style="list-style-type: none">•
Centrado de carril	<ul style="list-style-type: none">•
Reconocimiento de señales de tráfico vial	<ul style="list-style-type: none">•
Marca del mapa	<ul style="list-style-type: none">• Gaud
Sistemas de asistencia al conductor	<ul style="list-style-type: none">• Toyota Safety Sense
Asistencia de estacionamiento	-

Iluminación exterior

Fuente de luz de cruce	<ul style="list-style-type: none">• LED
Fuente de luz de carretera	<ul style="list-style-type: none">• LED
Luces diurnas LED	<ul style="list-style-type: none">•
Luces altas y bajas adaptativas	<ul style="list-style-type: none">•
Faros automáticos	<ul style="list-style-type: none">•
Faros delanteros regulables en altura	<ul style="list-style-type: none">•
Retardo de apagado de los faros	<ul style="list-style-type: none">•

Espejos exteriores

Función del espejo exterior	<ul style="list-style-type: none">• Ajuste eléctrico; • Plegable eléctrico; • Calefacción del espejo retrovisor
------------------------------------	---

Apariencia/antirrobo

Material de la llanta	<ul style="list-style-type: none">• Aleación de aluminio
Baúl eléctrico	-
Sistema de cierre centralizado en el coche	<ul style="list-style-type: none">•
Tipo de clave	<ul style="list-style-type: none">• Llave de control remoto; • Llave Bluetooth
Sistema de arranque sin llave	<ul style="list-style-type: none">•

Apariencia/antirrobo (continuación)

Función de entrada sin llave	<ul style="list-style-type: none">• Primera fila
Pre calentamiento de la batería	<ul style="list-style-type: none">•
Rejilla cerrada activa	<ul style="list-style-type: none">•
Manija de puerta eléctrica oculta	<ul style="list-style-type: none">•
Descarga al exterior	○

Tragaluz/Vidrio

Tipo de techo solar	<ul style="list-style-type: none">• Techo corredizo eléctrico
Elevallas eléctricas delanteros y traseros	Antes •/después •
Función de elevación de ventana con un solo toque	<ul style="list-style-type: none">• Vehículo completo
Función anti-pinzamiento de ventana	<ul style="list-style-type: none">•
Espejo de maquillaje para coche	<ul style="list-style-type: none">• Posición de conducción principal;• copiloto
Limpiaparabrisas trasero	-
Función de limpiaparabrisas con sensor de lluvia	<ul style="list-style-type: none">• Tipo de inducción de lluvia

Color interior y exterior

Color exterior	Negro Platino blanco #000000 #E5E5E5 Negro Marrón de seda #000000 #9C7D6F Platino blanco #E5E5E5 Negro Gris de cristal #000000 #57585A Negro Plata brillante #000000 #B2B5BA Negro Mica rojo #000000 #92031B Gris de cristal #57585A Marrón de seda #9C7D6F Plata brillante #BFBDC5 Mo Yuan Negro #1D1510 Mica rojo #92031B
Color interior	Oro negro #000000 Negro Gris elegante #000000 #D7D9D8 Negro Marrón arena dorada #000000 #B9835F

Volante/espejo interior

Material del volante	<ul style="list-style-type: none">• Cuero genuino
Ajuste de la posición del volante	<ul style="list-style-type: none">• Ajuste manual hacia arriba y hacia abajo
Volante multifunción	<ul style="list-style-type: none">•

Volante/espejo interior (continuación)

Volante calefactado	<ul style="list-style-type: none">•
Memoria del volante	-
Pantalla de visualización de la computadora de viaje	<ul style="list-style-type: none">• Color
Panel de instrumentos LCD completo	<ul style="list-style-type: none">•
Función del espejo retrovisor interior	<ul style="list-style-type: none">• Antideslumbrante automático
Cambio de marchas	<ul style="list-style-type: none">• Cambio de perilla electrónica

Configuración inteligente

Servicios de coche conectado	<ul style="list-style-type: none">•
Actualizaciones OTA	<ul style="list-style-type: none">•
Red 4G/5G	<ul style="list-style-type: none">•4G
Función remota de la aplicación móvil	<ul style="list-style-type: none">• Control de puertas• Gestión de carga• Control del climatizador• Consulta del estado del coche• Diagnóstico• Posicionamiento del vehículo• Buscando un coche

Control de conducción

Interruptor de modo de conducción	<ul style="list-style-type: none">• Deportes;• Económico;• Estándar/cómodo;• Nieve
Estacionamiento automático	<ul style="list-style-type: none">•
Asistencia de arranque en pendiente	<ul style="list-style-type: none">•
Sistema de recuperación de energía	<ul style="list-style-type: none">•

Hardware de conducción

Radar de estacionamiento delantero/trasero	Antes •/después •
Sistema de cámaras de asistencia a la conducción	<ul style="list-style-type: none">• Imagen panorámica de 360 grados

Carga en el coche

Puerto multimedia/de carga	<ul style="list-style-type: none">•USB;•Type-C
Número de puertos USB/ Tipo-C	<ul style="list-style-type: none">• 3 delanteros/2 traseros

Carga en el coche (continuación)

Función de carga inalámbrica del teléfono móvil

- Primera fila

"●" = Equipamiento de serie

"_" = No disponible

"○" = Equipamiento opcional.

Nota: Estos son vehículos del mercado chino. La cobertura de garantía no está disponible fuera de China.