

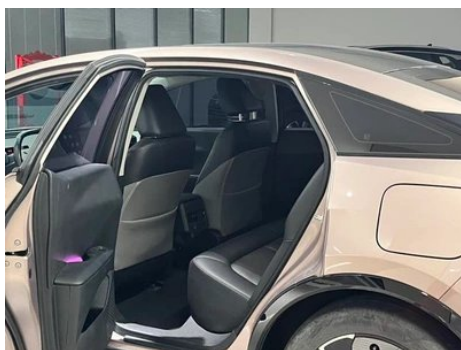
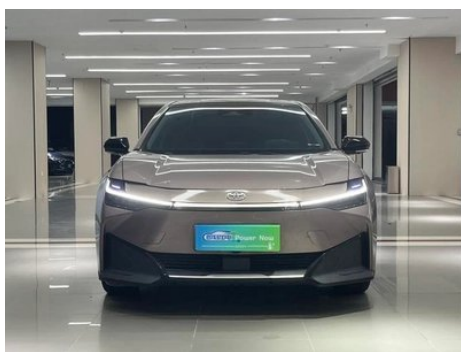
Отчет о Деталях Автомобиля

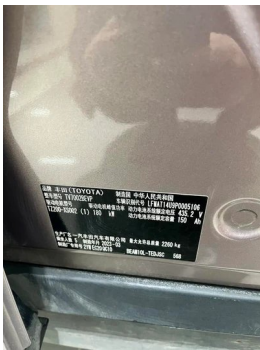
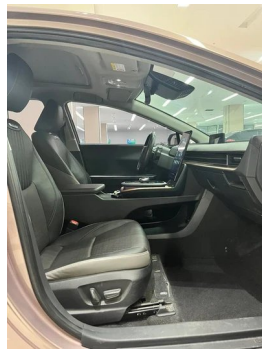
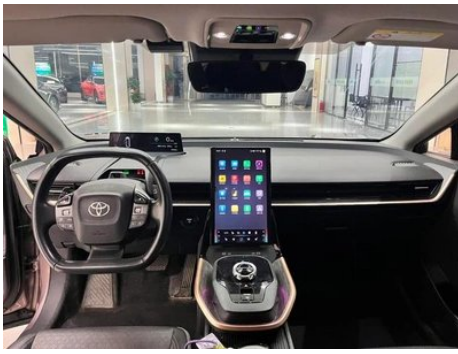
Toyota bZ3 2023 Долгий срок службы батареи Premium

Основная Информация

Марка	Toyota
Пробег	57,000 km
Цвет	Цвет шампанского
Первая регистрация	2023-03-01
Количество передач	0

Изображения Автомобиля





Состояние Автомобиля

1. Правая задняя боковина, Ремонт лакокрасочного покрытия, Кузовной ремонт.

Информация о Конфигурации

Информация о модели

Наименование модели	Toyota bZ3 2023 616km Долгий срок службы батареи Premium
Дата выпуска	2023.03

Основные параметры

Класс автомобиля	Автомобиль среднего размера
Тип энергии	Электромобиль на батареях (BEV)
Максимальная мощность (кВт)	180
Максимальный крутящий момент (Н·м)	303
Тип кузова	Седан
Габариты (Д×Ш×В) (мм)	4725*1835*1475
Разгон 0-100 км/ч (с)	-

Основные параметры (продолжение)

Максимальная скорость (км/ч)	160
Снаряженная масса (кг)	1840
Полная масса (кг)	2260
Время быстрой зарядки (ч)	0.45
Время медленной зарядки (ч)	9.5
Электродвигатель (л.с.)	245
Диапазон быстрой зарядки (%)	80
Разгон 0-50 км/ч (с)	3.4
Расход электроэнергии в эквиваленте топлива (л/100км)	1.36
Запас хода на электротяге по CLTC (км)	616
Диапазон емкости медленной зарядки аккумулятора (%)	100

Электродвигатель

Тип двигателя	Постоянные магниты/ синхронизация
Суммарная мощность электродвигателей (кВт)	180
Суммарный крутящий момент электродвигателей (Н·м)	303
Макс. мощность переднего электродвигателя (кВт)	180
Макс. крутящий момент переднего электродвигателя (Н·м)	303
Количество приводных двигателей	Одномоторный
Компоновка электродвигателей	Передняя
Тип батареи	Литий-железо-фосфатные батареи
Емкость батареи (кВт·ч)	65.28

Электродвигатель (продолжение)

Суммарная мощность электродвигателей (л.с.)	245
Производитель ячеек батареи	Фёди
Система охлаждения батареи	Жидкостное охлаждение
Плотность энергии аккумулятора (Вт·ч/кг)	148.7
Потребление электроэнергии на 100 км (кВтч/100км)	12
Функция быстрой зарядки	Поддержка
Мощность быстрой зарядки (кВт)	90

Экран/Система

Центральный экран управления цветной	<ul style="list-style-type: none">• Сенсорный ЖК-экран
Размер экрана информационно-развлекательной системы	<ul style="list-style-type: none">• 12,8 дюйма
Bluetooth/Автомобильный телефон	<ul style="list-style-type: none">•
Система управления с распознаванием голоса	<ul style="list-style-type: none">• Мультимедийная система;• навигация;• телефон;• кондиционер;• люк в крыше
Распознавание лиц	<ul style="list-style-type: none">•

Тело

Длина (мм)	4725
Ширина (мм)	1835
Высота (мм)	1475
Колесная база (мм)	2880
Передняя колея (мм)	1580
Задняя колея (мм)	1580
Тип открывания дверей	Открытая дверь
Количество дверей	4
Количество мест	5
Объем багажника (л)	439

Тело (продолжение)

Коэффициент аэродинамического сопротивления (Cd)	0.23
Угол въезда (°)	13
Угол съезда (°)	23

Коробка передач

Аббревиатура	Электрические Коробка переменных передач на одной скорости
Количество передач	1
Тип трансмиссии	Коробка передач с фиксированным передаточным отношением

Рулевое управление шасси

Тип привода	Переднемоторный, переднеприводный (FF)
Тип передней подвески	Независимая подвеска McPherson
Тип задней подвески	двухшатунная независимая подвеска
Тип усилителя руля	Электрический усилитель
Строение тела	Несущая

Конфигурация сидений

Материал сидений	• Имитация кожи
Регулировка основного сиденья	• Регулировка вперед и назад; • регулировка спинки; • регулировка высоты (2)
Метод регулировки совместного сиденья	• Регулировка вперед и назад; • регулировка спинки
Электрорегулировка сиденья водителя и пассажира	Мастер •/Заместитель •
Функции передних сидений	• Отопление
Кнопки регулировки заднего сиденья переднего пассажира	-
Передний/задний центральный подлокотник	До •/после •
Задний подстаканник	•
Функции сидений второго ряда	• Отопление

Активная безопасность

Антиблокировочная система (ABS)	•
Электронное распределение тормозных усилий (EBD/CBC)	•
Система экстренного торможения (EBA/BAS/BA)	•
Система контроля тяги (ASR/TCS/TRC)	•
Система курсовой устойчивости (ESC/ESP/DSC)	•
Система контроля давления в шинах (TPMS)	• Отображение давления в шинах
Система напоминания о ремне безопасности	•
Крепления ISOFIX для детских кресел	•
Система предупреждения о съезде с полосы (LDWS)	•
Система автономного экстренного торможения (АЕВ)	•
Система обнаружения усталости водителя	•
Система предупреждения о лобовом столкновении (FCW)	•
Система предупреждения о заднем столкновении	•
Предупреждение о низкой скорости	•
Система экстренного вызова (eCall)	•
Система предупреждения при открытии двери (DOW)	•
Система обнаружения движущихся объектов	•

Кондиционер/холодильник

Кондиционер/холодильник (продолжение)

Метод регулирования температуры в системе кондиционирования воздуха	• Автоматический кондиционер
Независимая система климат-контроля для задних пассажиров	-
Вентиляционные отверстия на задних сиденьях	•
Контроль температурной зоны	•
Автомобильный очиститель воздуха	•
Салонный фильтр PM2.5	•
Генератор отрицательных ионов	•
Кондиционер с тепловым насосом	•

Пассивная безопасность

Подушка безопасности водителя/пассажира	Мастер •/Заместитель •
Передние/задние боковые подушки безопасности	До •/после-
Подушки безопасности для защиты головы спереди/сзади (шторки безопасности)	До •/после •
Подушка безопасности для колена	• Коленная подушка безопасности водителя

Колесный тормоз

Тип передних тормозов	Вентиляционный диск
Тип задних тормозов	Дисковый
Тип стояночного тормоза	Электронный стоячий автомобиль
Размер передних шин	225/50 R18
Размер задних шин	225/50 R18
Размер запасного колеса	Инструменты для ремонта шин

Аудио/Внутреннее освещение

Количество говорящих	• 7 рогов
Внутреннее окружающее освещение	• 31 цвет

Функции вождения

Навигационный дисплей дорожной информации	•
Помощь в удержании полосы движения	•
Система помощи при движении по полосе	•
Система круиз-контроля	• Адаптивный круиз на полной скорости
Спутниковая навигационная система	•
Уровень помощи при вождении	•L2
Система предупреждения о поперечном движении сзади	•
Центрирование полосы движения	•
Распознавание дорожных знаков	•
Карта Бренда	• Gaud
Системы помощи водителю	•Toyota Safety Sense
Помощь при парковке	-

Внешнее освещение

Источник света ближнего света	•LED
Источник света дальнего света	•LED
Светодиодные дневные ходовые огни	•
Адаптивный дальний и ближний свет	•
Автоматические фары	•
Регулируемые по высоте фары	•
Задержка выключения фар	•

Внешние зеркала

Функция внешнего зеркала	• Электрическая регулировка; • Электрический складной; • Нагревание зеркал заднего вида
--------------------------	---

Внешний вид/противоугонное

Материал обода	• Алюминиевый сплав
Электрический багажник	-
Центральный замок в автомобиле	•
Тип ключа	• Ключ дистанционного управления; • ключ Bluetooth
Система бесключевого запуска	•
Функция бесключевого доступа	• Передний ряд
Предварительный прогрев аккумулятора	•
Активная закрытая решетка	•
Скрытая электрическая дверная ручка	•
Выброс наружу	○

Мансардное окно/стекло

Тип люка	• Электрический люк
Передние/задние электрические стеклоподъемники	До •/после •
Функция подъема окна одним нажатием	• Весь автомобиль
Функция защиты от заземления окон	•
Автомобильное зеркало для макияжа	• Место водителя; • Место пассажира сидящего спереди
Задний дворник	-
Функция стеклоочистителя с датчиком дождя	• Индуктивный тип дождя

Цвет интерьера и экстерьера

Цвет интерьера и экстерьера (продолжение)

Цвет кузова	Черный Платиновый белый #000000 #E5E5E5 Черный Коричневый шелковый #000000 #9C7D6F Платиновый белый #E5E5E5 Черный Кристаллическая пепел #000000 #57585A Черный Потокое серебро #000000 #B2B5BA Черный Слюда красная #000000 #92031B Кристаллическая пепел #57585A Коричневый шелковый #9C7D6F Потокое серебро #BFBDC5 Мо Юань черный #1D1510 Слюда красная #92031B
Цвет салона	Чернильная золотая черная #000000 Черный Ясно серый #000000 #D7D9D8 Черный Золотой песок коричневый #000000 #B9835F

Рулевое колесо/внутреннее зеркало

Материал рулевого колеса	<ul style="list-style-type: none">• Натуральная кожа
Регулировка положения рулевого колеса	<ul style="list-style-type: none">• Ручная регулировка вверх и вниз
Многофункциональное рулевое колесо	<ul style="list-style-type: none">•
Подогрев рулевого колеса	<ul style="list-style-type: none">•
Память рулевого колеса	-
Экран дисплея маршрутного компьютера	<ul style="list-style-type: none">• Цвет
Полностью ЖК-панель приборов	<ul style="list-style-type: none">•
Функция внутреннего зеркала заднего вида	<ul style="list-style-type: none">• Автоматическая антибликовая
Переключение передач	<ul style="list-style-type: none">• Переключение электронных ручек

Интеллектуальная конфигурация

Сервисы подключенного автомобиля	<ul style="list-style-type: none">•
Обновления по воздуху (ОТА)	<ul style="list-style-type: none">•
Сеть 4G/5G	<ul style="list-style-type: none">•4G

Интеллектуальная конфигурация (продолжение)

Функция удаленного управления через мобильное приложение	<ul style="list-style-type: none">• Управление дверямиУправление зарядкойУправление климат-контролемЗапрос состояния автомобиляДиагностикаПозиционирование транспортных средствВ поисках машины
---	---

Контроль вождения

Переключатель режима движения	<ul style="list-style-type: none">• Спорт;• экономичный;• стандарт/комфорт;• снег
Автоматическая парковка	<ul style="list-style-type: none">•
Помощь при трогании на подъеме	<ul style="list-style-type: none">•
Система рекуперации энергии	<ul style="list-style-type: none">•

Приводное оборудование

Передний/задний парковочный радар	До •/после •
Система видеопомощи при вождении	<ul style="list-style-type: none">• 360-градусное панорамное изображение

Зарядка в автомобиле

Мультимедийный/зарядный порт	<ul style="list-style-type: none">•USB;•Type-C
Количество портов USB/Type-C	<ul style="list-style-type: none">• 3 в первом ряду/2 в заднем ряду
Функция беспроводной зарядки мобильного телефона	<ul style="list-style-type: none">• Передний ряд

"●" = Стандартное оборудование

"_" = Недоступно

"○" = Опциональное оборудование.

Примечание: Это автомобили для китайского рынка.
Гарантийное покрытие недоступно за пределами Китая.