

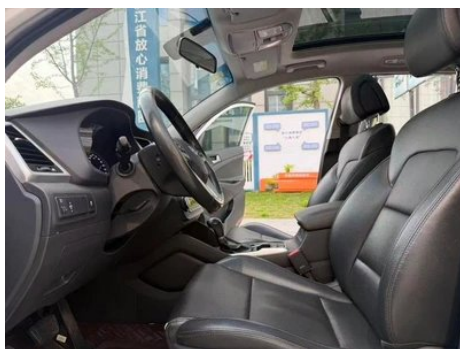
Rapport de Détail du Véhicule

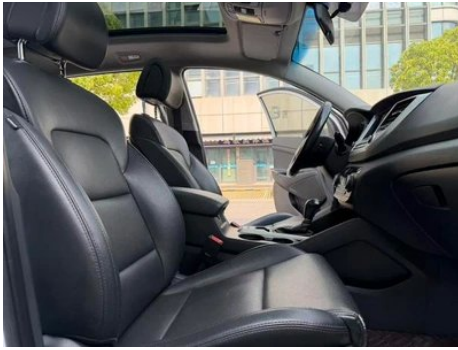
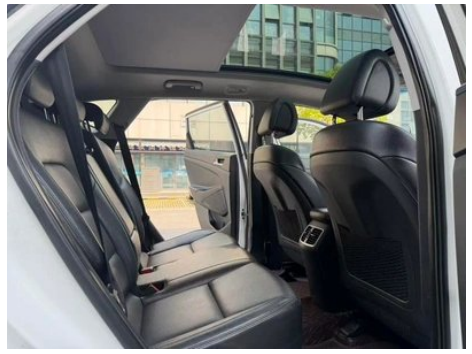
Hyundai Tucson 2015 1.6T Double embrayage,
traction avant, version intelligente

Informations de Base

Marque	Hyundai
Kilométrage	90,000 km
Couleur	Blanc
Première immatriculation	2017-03-01
Nombre de transferts	0

Images du Véhicule





État du Véhicule

1. Déformation. 2. Aile arrière gauche, Réparation de carrosserie.

Informations de Configuration

Informations sur le modèle

Nom du modèle	Tucson, version 2015, 1,6 L T-GDI, boîte à double embrayage, traction avant, version intelligente
Date de lancement	2015.09

Paramètres de base

Catégorie du véhicule	SUV compact
Type d'énergie	Essence
Puissance maximale (kW)	130

Paramètres de base (suite)

Couple maximal (N·m)	265
Transmission	Double embrayage sec à 7 vitesses
Type de carrosserie	SUV
Moteur	1,6 L 177 chevaux L4
Dimensions (L×I×H) (mm)	4475*1850*1660
Accélération 0-100 km/h (s)	-
Vitesse maximale (km/h)	195
Poids à vide (kg)	1541
Poids total autorisé en charge (kg)	-
Consommation mixte NEDC (L/100 km)	7.1

moteur

Référence moteur	-
Cylindrée (mL)	1591
Cylindrée (L)	1.6
Type d'admission	Turbo
Configuration des cylindres	L
Nombre de cylindres	4
Soupapes par cylindre	4
Distribution	DOHC
Puissance maximale (ch)	177
Régime de puissance maxi (tr/min)	5500
Régime de couple maxi (tr/min)	1500-4500
Puissance nette maximale (kW)	-
Indice d'octane	Numéro 92
Système d'alimentation	Pulvérisation directe
Matériau de culasse	Alliage d'aluminium
Matériau de bloc-moteur	Alliage d'aluminium

Écran/Système

Écran couleur de contrôle central	• Écran LCD tactile
--	---------------------

Écran/Système (suite)

Taille de l'écran d'infodivertissement	• 8 pouces
Bluetooth/Téléphone embarqué	•
Intégration/Mise en miroir de smartphone	• Prise en charge de CarPlay; • Prise en charge de CarLife

Corps

Longueur (mm)	4475
Largeur (mm)	1850
Hauteur (mm)	1660
Empattement (mm)	2670
Voie avant (mm)	-
Voie arrière (mm)	-
Type d'ouverture des portes	-
Nombre de portes	5
Nombre de places	5
Capacité du réservoir (L)	62
Volume du coffre (L)	488
Coefficient de traînée (Cx)	-

Boîte de vitesse

Abréviation	Double embrayage sec à 7 vitesses
Nombre de rapports	7
Type de transmission	Transmission à double embrayage sec (DCT)

Direction du châssis

Type de transmission	Moteur avant, traction avant (FF)
Type de suspension avant	Suspension indépendante MacPherson
Type de suspension arrière	Suspension indépendante multi-bras
Type de direction assistée	Aide électrique
Structure du corps	Chargé

Configuration des sièges

Matériau des sièges	• Imitation de peau
Réglage du siège principal	• Réglage avant et arrière; • Réglage dossier; • Réglage haut et bas (2 direction)

Configuration des sièges (suite)

Méthode de réglage du siège arrière	<ul style="list-style-type: none">• Ajustement avant et arrière; • Réglage du dossier
Réglage électrique du siège conducteur et du siège passager	-
Boutons de réglage arrière du siège passager avant	-
Réglage du siège de la deuxième rangée	<ul style="list-style-type: none">• Réglage du dossier
Banquette arrière rabattable	<ul style="list-style-type: none">• La proportion est abaissée
Accoudoir central avant/arrière	<ul style="list-style-type: none">• Avant/arrière •
Porte-gobelet arrière	<ul style="list-style-type: none">•

Sécurité active

Système antiblocage des roues (ABS)	<ul style="list-style-type: none">•
Répartiteur électronique de freinage (EBD/CBC)	<ul style="list-style-type: none">•
Système d'assistance au freinage (EBA/BAS/BA)	<ul style="list-style-type: none">•
Système antipatinage (ASR/TCS/TRC)	<ul style="list-style-type: none">•
Contrôle électronique de stabilité (ESC/ESP/DSC)	<ul style="list-style-type: none">•
Avertisseur de ceinture de sécurité	<ul style="list-style-type: none">• Première rangée
Fixations ISOFIX pour siège enfant	<ul style="list-style-type: none">•
Système d'avertissement de franchissement de ligne (LDWS)	-
Système de freinage d'urgence autonome (AEB)	-
Détection de fatigue du conducteur	-

Climatisation/réfrigérateur

Méthode de contrôle de la température de la climatisation	<ul style="list-style-type: none">• Climatisation automatique
--	---

Climatisation/réfrigérateur (suite)

Climatisation indépendante arrière	-
Bouches d'aération des sièges arrière	•
Contrôle de zone de température	•
Purificateur d'air pour voiture	•
Filtre PM2.5 d'habitacle	•

Sécurité passive

Airbag conducteur/passager	Principal •/Vice •
Airbags latéraux avant/arrière	Avant •/arrière-
Airbags de tête avant/arrière (airbags rideaux)	Airbags latéraux avant/arrière pour la tête (rideaux gonflables) (USD 294); airbags latéraux pour la tête à l'arrière (rideaux gonflables) (USD 294)

Frein de roue

Type de freins avant	Ventilation à disque
Type de freins arrière	Type de disque
Type de frein de stationnement	Frein
Dimensions des pneus avant	225/60 R17
Dimensions des pneus arrière	225/60 R17
Dimensions de la roue de secours	Taille complète

Audio/Éclairage intérieur

Nombre de locuteurs	• 6 haut-parleurs
----------------------------	-------------------

Fonctions de conduite

Affichage des informations de trafic de navigation	-
Assistance de voie	-
Système d'assistance au maintien de la voie	-
Système de navigation par satellite	-

Fonctions de conduite (suite)

Assistance au stationnement	-
------------------------------------	---

Éclairage extérieur

Source de lumière de croisement	• Halogène
Source lumineuse de feux de route	• Halogène
Feux de jour à LED	•
Feux de route et de croisement adaptatifs	-
Phares automatiques	•
Feux de brouillard avant	• Halogène
Phares réglables en hauteur	•
Délai d'extinction des phares	•

Rétroviseurs extérieurs

Fonction rétroviseur extérieur	• Réglage électrique
---------------------------------------	----------------------

Apparence/antivol

Matériau de la jante	• Alliage d'aluminium
Coffre électrique	○
Antidémarrage électronique du moteur	•
Système de verrouillage centralisé dans la voiture	•
Type de clé	• Clé de télécommande
Système de démarrage sans clé	•
Fonction d'entrée sans clé	• Première rangée
Galerie de toit	•

Puits de lumière/Verre

Type de toit ouvrant	• Toit ouvrant électrique; ○ Toit ouvrant panoramique
Vitres électriques avant/arrière	• Avant/arrière •
Fonction de levage de vitre à une touche	• Position de conducteur
Fonction anti-pincement de fenêtre	-

Puits de lumière/Verre (suite)

Miroir de maquillage pour voiture	<ul style="list-style-type: none">• Lumière de conduite principale; • Lumière de copilote
Essuie-glace arrière	<ul style="list-style-type: none">•

Couleur intérieure et extérieure

Couleur extérieure	Blanc perle: #F7F8F3; Bleu mer: #99BBC4; Bleu glacier: #92A6B2; Rouge coucher de soleil: #C94D4F; Brun olive: #755F5B; Argent ancien: #C0BCB3; Noir jazz: #1E1920; Gris montagnes: #72655D; Orange champagne: #EC5A33
Couleur intérieure	Noir: #000000; Noir/rouge vin: #000000/#8E5450; Noir/beige: #000000/#D3B89A; Noir/marron: #000000/#B87259

Volant/rétroviseur intérieur

Matériau du volant	<ul style="list-style-type: none">• Ceuu véritable
Réglage de la position du volant	<ul style="list-style-type: none">• Ajustement manuel de haut en bas
Volant multifonction	<ul style="list-style-type: none">•
Volant chauffant	-
Mémoire du volant	-
Écran d'affichage de l'ordinateur de bord	<ul style="list-style-type: none">• Monochrome
Tableau de bord LCD complet	-
Fonction rétroviseur intérieur	<ul style="list-style-type: none">• Anti-éblouissement manuel

Configuration intelligente

Services de voiture connectée	-
Mises à jour OTA	-

Contrôle de la conduite

Commutateur de mode de conduite	<ul style="list-style-type: none">• Sport; • Économie; • Norme/Confort
Stationnement automatique	-
Descente en pente raide	<ul style="list-style-type: none">•
Aide au démarrage en côte	<ul style="list-style-type: none">•

Contrôle de la conduite (suite)

Technologie de démarrage et d'arrêt du moteur	○
--	---

Matériel de conduite

Radars de stationnement avant/arrière	Avant-/Après •
Système de caméras d'aide à la conduite	• Image inversée

Recharge en voiture

Port multimédia/de chargement	•USB;•AUX
Nombre de ports USB/Type-C	• 1 au premier rang
Prise de courant 12 V dans le coffre à bagages	•

Forfait optionnel

Forfait optionnel	Paquet en option 3(USD 1,176; y compris: toit ouvrant panoramique, hayon électrique intelligent); pack en option 4(USD 1,765; comprend: sac à économie d'énergie ISG, toit ouvrant panoramique, hayon électrique intelligent, rideau d'air latéral)
--------------------------	---

"●" = Équipement de série

"_" = Non disponible

"○" = Équipement en option.

Remarque : Il s'agit de véhicules du marché chinois. La couverture de garantie n'est pas disponible en dehors de la Chine.