

Отчет о Деталях Автомобиля

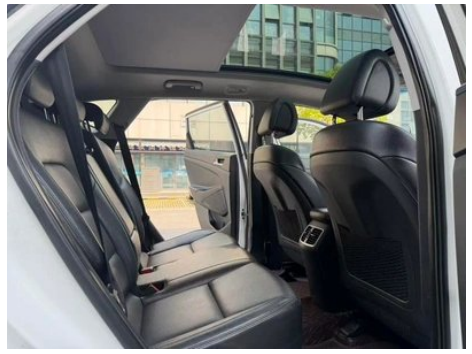
Hyundai Tucson 2015 1.6T Полный привод с двойным сцеплением, интеллектуальная версия

Основная Информация

| | |
|--------------------|------------|
| Марка | Hyundai |
| Пробег | 90,000 km |
| Цвет | Белый |
| Первая регистрация | 2017-03-01 |
| Количество передач | 0 |

Изображения Автомобиля





Состояние Автомобиля

1. Деформация. 2. Левая задняя боковина, Кузовной ремонт.

Информация о Конфигурации

Информация о модели

| | |
|----------------------------|--|
| Наименование модели | Туссан, модель 2015 года, 1,6 л, турбо, преселективный робот, полный привод, комплектация «Интеллектуальная» |
| Дата выпуска | 2015.09 |

Основные параметры

| | |
|-------------------------|------------------------|
| Класс автомобиля | Компактный внедорожник |
| Тип энергии | Бензин |

Основные параметры (продолжение)

| | |
|---|----------------------------------|
| Максимальная мощность (кВт) | 130 |
| Максимальный крутящий момент (Н·м) | 265 |
| Трансмиссия | 7-блок сухого двойного сцепления |
| Тип кузова | SUV |
| Двигатель | 1,6 л, 177 лошадиных сил, L4 |
| Габариты (Д×Ш×В) (мм) | 4475*1850*1660 |
| Разгон 0-100 км/ч (с) | - |
| Максимальная скорость (км/ч) | 195 |
| Снаряженная масса (кг) | 1541 |
| Полная масса (кг) | - |
| Расход топлива по циклу NEDC (л/100км) | 7.1 |

двигатель

| | |
|---|-------------------|
| Модель двигателя | - |
| Рабочий объем (мл) | 1591 |
| Рабочий объем (л) | 1.6 |
| Тип впуска | Турбонаддув |
| Компоновка цилиндров | L |
| Количество цилиндров | 4 |
| Клапанов на цилиндр | 4 |
| Газораспределительный механизм | DOHC |
| Максимальная мощность (л.с.) | 177 |
| Обороты максимальной мощности (об/мин) | 5500 |
| Обороты максимального крутящего момента (об/мин) | 1500-4500 |
| Максимальная полезная мощность (кВт) | - |
| Октановое число | № 92. |
| Система подачи топлива | Прямой впрыск |
| Материал головки блока цилиндров | Алюминиевый сплав |

двигатель (продолжение)

| | |
|---------------------------------|-------------------|
| Материал блока цилиндров | Алюминиевый сплав |
|---------------------------------|-------------------|

Экран/Система

| | |
|--|--|
| Центральный экран управления цветной | <ul style="list-style-type: none">• Сенсорный ЖК-экран |
| Размер экрана информационно-развлекательной системы | <ul style="list-style-type: none">• 8 дюймов |
| Bluetooth/Автомобильный телефон | <ul style="list-style-type: none">• |
| Интеграция смартфона/Зеркалирование | <ul style="list-style-type: none">• Поддержка CarPlay;• Поддержка CarLife |

Тело

| | |
|---|------|
| Длина (мм) | 4475 |
| Ширина (мм) | 1850 |
| Высота (мм) | 1660 |
| Колесная база (мм) | 2670 |
| Передняя колея (мм) | - |
| Задняя колея (мм) | - |
| Тип открывания дверей | - |
| Количество дверей | 5 |
| Количество мест | 5 |
| Объем топливного бака (л) | 62 |
| Объем багажника (л) | 488 |
| Коэффициент аэродинамического сопротивления (Cd) | - |

Коробка передач

| | |
|---------------------------|--|
| Аббревиатура | 7-блок сухого двойного сцепления |
| Количество передач | 7 |
| Тип трансмиссии | Сухая коробка передач с двойным сцеплением (DCT) |

Рулевое управление шасси

| | |
|------------------------------|--|
| Тип привода | Переднемоторный, переднеприводный (FF) |
| Тип передней подвески | Независимая подвеска McPherson |

Рулевое управление шасси (продолжение)

| | |
|----------------------------|--------------------------------|
| Тип задней подвески | Множатная независимая подвеска |
| Тип усилителя руля | Электрический усилитель |
| Строение тела | Несущая |

Конфигурация сидений

| | |
|---|--|
| Материал сидений | <ul style="list-style-type: none">• Имитация кожи |
| Регулировка основного сиденья | <ul style="list-style-type: none">• Регулировка вперед и назад;• регулировка спинки;• регулировка высоты (2) |
| Метод регулировки совместного сиденья | <ul style="list-style-type: none">• Регулировка вперед и назад;• регулировка спинки |
| Электрорегулировка сиденья водителя и пассажира | - |
| Кнопки регулировки заднего сиденья переднего пассажира | - |
| Регулировка сидений второго ряда | <ul style="list-style-type: none">• Регулировка спинки |
| Заднее сиденье складное | <ul style="list-style-type: none">• Пропорциональное опускание |
| Передний/задний центральный подлокотник | До •/после • |
| Задний подстаканник | <ul style="list-style-type: none">• |

Активная безопасность

| | |
|---|--|
| Антиблокировочная система (ABS) | <ul style="list-style-type: none">• |
| Электронное распределение тормозных усилий (EBD/CBC) | <ul style="list-style-type: none">• |
| Система экстренного торможения (EBA/BAS/BA) | <ul style="list-style-type: none">• |
| Система контроля тяги (ASR/TCS/TRC) | <ul style="list-style-type: none">• |
| Система курсовой устойчивости (ESC/ESP/DSC) | <ul style="list-style-type: none">• |
| Система напоминания о ремне безопасности | <ul style="list-style-type: none">• Передний ряд |

Активная безопасность (продолжение)

| | |
|--|---|
| Крепления ISOFIX для детских кресел | • |
| Система предупреждения о съезде с полосы (LDWS) | - |
| Система автономного экстренного торможения (АЕВ) | - |
| Система обнаружения усталости водителя | - |

Кондиционер/холодильник

| | |
|---|------------------------------|
| Метод регулирования температуры в системе кондиционирования воздуха | • Автоматический кондиционер |
| Независимая система климат-контроля для задних пассажиров | - |
| Вентиляционные отверстия на задних сиденьях | • |
| Контроль температурной зоны | • |
| Автомобильный очиститель воздуха | • |
| Салонный фильтр PM2.5 | • |

Пассивная безопасность

| | |
|--|--|
| Подушка безопасности водителя/пассажира | Мастер •/Заместитель • |
| Передние/задние боковые подушки безопасности | До •/после- |
| Подушки безопасности для защиты головы спереди/сзади (шторки безопасности) | Передние/задние боковые подушки безопасности (шторки) для переднего ряда сидений (USD 294); боковые подушки безопасности (шторки) для заднего ряда сидений (USD 294) |

Колесный тормоз

| | |
|-------------------------|---------------------|
| Тип передних тормозов | Вентиляционный диск |
| Тип задних тормозов | Дисковый |
| Тип стояночного тормоза | Ножной тормоз |
| Размер передних шин | 225/60 R17 |

Колесный тормоз (продолжение)

| | |
|-------------------------|---------------|
| Размер задних шин | 225/60 R17 |
| Размер запасного колеса | Полный размер |

Аудио/Внутреннее освещение

| | |
|----------------------|-----------|
| Количество говорящих | • 6 рогов |
|----------------------|-----------|

Функции вождения

| | |
|---|---|
| Навигационный дисплей дорожной информации | - |
| Помощь в удержании полосы движения | - |
| Система помощи при движении по полосе | - |
| Спутниковая навигационная система | - |
| Помощь при парковке | - |

Внешнее освещение

| | |
|-----------------------------------|-----------|
| Источник света ближнего света | • Галоген |
| Источник света дальнего света | • Галоген |
| Светодиодные дневные ходовые огни | • |
| Адаптивный дальний и ближний свет | - |
| Автоматические фары | • |
| Передние противотуманные фары | • Галоген |
| Регулируемые по высоте фары | • |
| Задержка выключения фар | • |

Внешние зеркала

| | |
|--------------------------|-----------------------------|
| Функция внешнего зеркала | • Электрическая регулировка |
|--------------------------|-----------------------------|

Внешний вид/противоугонное

| | |
|------------------------------------|---------------------|
| Материал обода | • Алюминиевый сплав |
| Электрический багажник | ○ |
| Электронный иммобилайзер двигателя | • |
| Центральный замок в автомобиле | • |

Внешний вид/противоугонное (продолжение)

| | |
|-------------------------------------|--|
| Тип ключа | <ul style="list-style-type: none">• Ключ дистанционного управления |
| Система бесключевого запуска | <ul style="list-style-type: none">• |
| Функция бесключевого доступа | <ul style="list-style-type: none">• Передний ряд |
| Багажник на крышу | <ul style="list-style-type: none">• |

Мансардное окно/стекло

| | |
|---|---|
| Тип люка | <ul style="list-style-type: none">• Электрический люк; ○ Открывающийся панорамный люк |
| Передние/задние электрические стеклоподъемники | До •/после • |
| Функция подъема окна одним нажатием | <ul style="list-style-type: none">• Водительское положение |
| Функция защиты от заземления окон | - |
| Автомобильное зеркало для макияжа | <ul style="list-style-type: none">• Освещение главного водителя;• освещение второго пилота |
| Задний дворник | <ul style="list-style-type: none">• |

Цвет интерьера и экстерьера

| | |
|--------------------|---|
| Цвет кузова | Жемчужно-белый: #F7F8F3; Бирюзово-голубой: #99BBC4; Ледниковый синий: #92A6B2; Алый: #C94D4F; Оливково-коричневый: #755F5B; Серебристо-серый: #C0BCB3; Джазовый чёрный: #1E1920; Серо-коричневый: #72655D; Апельсиновый шампань: #EC5A33 |
| Цвет салона | Чёрный: #000000; Чёрный/ Бордовый: #000000/#8E5450; Чёрный/Бежевый: #000000/ #D3B89A; Чёрный/Коричневый: #000000/#B87259 |

Рулевое колесо/внутреннее зеркало

| | |
|--|---|
| Материал рулевого колеса | <ul style="list-style-type: none">• Натуральная кожа |
| Регулировка положения рулевого колеса | <ul style="list-style-type: none">• Ручная регулировка вверх и вниз |
| Многофункциональное рулевое колесо | <ul style="list-style-type: none">• |
| Подогрев рулевого колеса | - |

Рулевое колесо/внутреннее зеркало (продолжение)

| | |
|--|-----------------------|
| Память рулевого колеса | - |
| Экран дисплея маршрутного компьютера | • Монохромный |
| Полностью ЖК-панель приборов | - |
| Функция внутреннего зеркала заднего вида | • Ручная антибликовая |

Интеллектуальная конфигурация

| | |
|----------------------------------|---|
| Сервисы подключенного автомобиля | - |
| Обновления по воздуху (ОТА) | - |

Контроль вождения

| | |
|--|--|
| Переключатель режима движения | • Спорт; • экономичный; • стандарт/комфорт |
| Автоматическая парковка | - |
| Крутой спуск по склону | • |
| Помощь при трогании на подъеме | • |
| Технология запуска и остановки двигателя | ○ |

Приводное оборудование

| | |
|-----------------------------------|----------------------------|
| Передний/задний парковочный радар | Передний/задний • |
| Система видеопомощи при вождении | • Изображение заднего хода |

Зарядка в автомобиле

| | |
|-----------------------------------|-------------------|
| Мультимедийный/зарядный порт | •USB;•AUX |
| Количество портов USB/Type-C | • 1 в первом ряду |
| Розетка 12 В в багажном отделении | • |

Дополнительный пакет

Дополнительный пакет (продолжение)

| | |
|-----------------------------|---|
| Дополнительный пакет | Пакет опции 3(USD 1,176; в том числе: панорамный люк на крыше, интеллектуальная электрическая задняя дверь); Пакет опции 4(USD 1,765; в том числе: пакет энергосбережения ISG, панорамный люк на крыше, интеллектуальная электрическая задняя дверь, боковая воздушная завеса) |
|-----------------------------|---|

"●" = Стандартное оборудование

"_" = Недоступно

"○" = Опциональное оборудование.

Примечание: Это автомобили для китайского рынка.
Гарантийное покрытие недоступно за пределами Китая.