

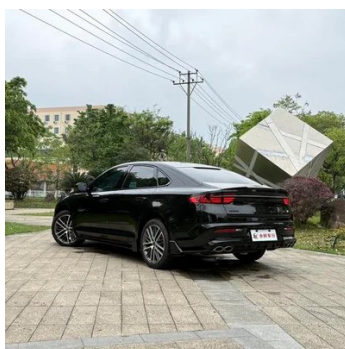
Отчет о Деталях Автомобиля

Geely Auto Xingrui 2024 2.0T Xiaohan версия

Основная Информация

Марка	Geely
Пробег	19,000 km
Цвет	Черный
Первая регистрация	2024-05-01
Количество передач	0

Изображения Автомобиля







Состояние Автомобиля

1. Левая задняя боковина, Ремонт лакокрасочного покрытия.

Информация о Конфигурации

Информация о модели

Наименование модели	Geely Auto Xingrui 2024 2.0TD Xiaohan версия
Дата выпуска	2024.03

Основные параметры

Класс автомобиля	Компактный автомобиль
Тип энергии	Бензин
Максимальная мощность (кВт)	140
Максимальный крутящий момент (Н·м)	300
Трансмиссия	7-транс влажного двойного сцепления
Тип кузова	Седан
Двигатель	2,0 л, 190 лошадиных сил, L4
Габариты (Д×Ш×В) (мм)	4785*1869*1469
Разгон 0-100 км/ч (с)	7.9
Максимальная скорость (км/ч)	210
Снаряженная масса (кг)	1542
Полная масса (кг)	2050
Расход топлива по циклу NEDC (л/100км)	6.7

двигатель

Модель двигателя	JLH-4G20TD
Рабочий объем (мл)	1969
Рабочий объем (л)	2.0
Тип впуска	Турбонаддув
Компоновка цилиндров	L

двигатель (продолжение)

Количество цилиндров	4
Клапанов на цилиндр	4
Газораспределительный механизм	DOHC
Максимальная мощность (л.с.)	190
Обороты максимальной мощности (об/мин)	4700
Обороты максимального крутящего момента (об/мин)	1400-4000
Максимальная полезная мощность (кВт)	140
Октановое число	Номер 95
Система подачи топлива	Прямой впрыск
Материал головки блока цилиндров	Алюминиевый сплав
Материал блока цилиндров	Алюминиевый сплав
Компоновка двигателя	Горизонтальное

Экран/Система

Центральный экран управления цветной	<ul style="list-style-type: none">• Сенсорный ЖК-экран
Размер экрана информационно-развлекательной системы	<ul style="list-style-type: none">• 12,3 дюйма
Bluetooth/ Автомобильный телефон	<ul style="list-style-type: none">•
Интеграция смартфона/ Зеркалирование	<ul style="list-style-type: none">• Поддержка HUAWEI HiCar
Система управления с распознаванием голоса	<ul style="list-style-type: none">• Мультимедийная система;• навигация;• телефон;• кондиционер;• люк в крыше
Интеллектуальная система автомобиля	<ul style="list-style-type: none">• Geely Galaxy OS
Разрешение экрана центрального управления	<ul style="list-style-type: none">• 1920x720
Плотность пикселей центрального экрана управления	<ul style="list-style-type: none">• 167PPI

Экран/Система (продолжение)

Управление экраном с помощью нескольких пальцев	<ul style="list-style-type: none">•
--	---

Тело

Длина (мм)	4785
Ширина (мм)	1869
Высота (мм)	1469
Колесная база (мм)	2800
Передняя колея (мм)	1618
Задняя колея (мм)	1618
Тип открывания дверей	Открытая дверь
Количество дверей	4
Количество мест	5
Объем топливного бака (л)	50
Объем багажника (л)	-
Коэффициент аэродинамического сопротивления (Cd)	-
Угол въезда (°)	14.8
Угол съезда (°)	14.3

Коробка передач

Аббревиатура	7-транс влажного двойного сцепления
Количество передач	7
Тип трансмиссии	Мокрая коробка передач с двойным сцеплением (DCT)

Рулевое управление шасси

Тип привода	Переднемоторный, переднеприводный (FF)
Тип передней подвески	Независимая подвеска McPherson
Тип задней подвески	Множатная независимая подвеска
Тип усилителя руля	Электрический усилитель
Строение тела	Несущая

Конфигурация сидений

Материал сидений	<ul style="list-style-type: none">• Кожа/щетина материал смешивания и сочетания
-------------------------	---

Конфигурация сидений (продолжение)

Регулировка основного сиденья	<ul style="list-style-type: none">• Регулировка вперед и назад;• регулировка спинки;• регулировка высоты (2 стороны);• поддержка талии (4 стороны)
Метод регулировки совместного сиденья	<ul style="list-style-type: none">• Регулировка вперед и назад;• регулировка спинки
Электрорегулировка сиденья водителя и пассажира	Мастер •/Заместитель •
Функции передних сидений	<ul style="list-style-type: none">• Отопление;• вентиляция
Функция памяти электрических сидений	<ul style="list-style-type: none">• Водительское положение
Кнопки регулировки заднего сиденья переднего пассажира	-
Заднее сиденье складное	<ul style="list-style-type: none">• Пропорциональное опускание
Передний/задний центральный подлокотник	До •/после •
Задний подстаканник	<ul style="list-style-type: none">•

Активная безопасность

Антиблокировочная система (ABS)	<ul style="list-style-type: none">•
Электронное распределение тормозных усилий (EBD/CBC)	<ul style="list-style-type: none">•
Система экстренного торможения (EBA/BAS/BA)	<ul style="list-style-type: none">•
Система контроля тяги (ASR/TCS/TRC)	<ul style="list-style-type: none">•
Система курсовой устойчивости (ESC/ESP/DSC)	<ul style="list-style-type: none">•
Система контроля давления в шинах (TPMS)	<ul style="list-style-type: none">• Отображение давления в шинах
Система напоминания о ремне безопасности	<ul style="list-style-type: none">• Весь автомобиль
Крепления ISOFIX для детских кресел	<ul style="list-style-type: none">•

Активная безопасность (продолжение)

Система предупреждения о съезде с полосы (LDWS)	•
Система автономного экстренного торможения (АЕВ)	•
Система обнаружения усталости водителя	-
Система предупреждения о лобовом столкновении (FCW)	•
Система экстренного вызова (eCall)	•
Встроенный видеореги­стратор	○

Кондиционер/холодильник

Метод регулирования температуры в системе кондиционирования воздуха	• Автоматический кондиционер
Независимая система климат-контроля для задних пассажиров	-
Вентиляционные отверстия на задних сиденьях	•
Контроль температурной зоны	•
Автомобильный очиститель воздуха	-
Салонный фильтр PM2.5	•
Генератор отрицательных ионов	•
Устройство для ароматизации автомобиля	•

Пассивная безопасность

Подушка безопасности водителя/пассажира	Мастер •/Заместитель •
Передние/задние боковые подушки безопасности	До •/после-

Пассивная безопасность (продолжение)

Подушки безопасности для защиты головы спереди/сзади (шторки безопасности)	До •/после •
---	--------------

Колесный тормоз

Тип передних тормозов	Вентиляционный диск
Тип задних тормозов	Дисковый
Тип стояночного тормоза	Электронный стоячий автомобиль
Размер передних шин	225/45 R18
Размер задних шин	225/45 R18
Размер запасного колеса	Не полный размер
Размещение запасного колеса	Внутри багажника

Аудио/Внутреннее освещение

Название бренда динамика	•BOSE
Количество говорящих	• 10 рогов
Внутреннее окружающее освещение	• Многоцветный

Функции вождения

Навигационный дисплей дорожной информации	•
Помощь в удержании полосы движения	•
Система помощи при движении по полосе	•
Система круиз-контроля	• Адаптивный круиз на полной скорости
Спутниковая навигационная система	•
Уровень помощи при вождении	•L2
Центрирование полосы движения	•
Распознавание дорожных знаков	•
Карта Бренда	• Gaud
Дистанционная парковка	•
Помощь при парковке	•

Внешнее освещение

Внешнее освещение (продолжение)

Источник света ближнего света	•LED
Источник света дальнего света	•LED
Светодиодные дневные ходовые огни	•
Адаптивный дальний и ближний свет	•
Автоматические фары	•
Регулируемые по высоте фары	•
Задержка выключения фар	•

Внешние зеркала

Функция внешнего зеркала	• Электрическая регулировка; • электрический складной; • память зеркала заднего вида; • нагревание зеркала заднего вида; • автоматический поворот;
--------------------------	--

Внешний вид/противоугонное

Материал обода	• Алюминиевый сплав
Электрический багажник	-
Электронный иммобилайзер двигателя	•
Центральный замок в автомобиле	•
Тип ключа	• Ключ дистанционного управления; • ключ Bluetooth
Система бесключевого запуска	•
Функция бесключевого доступа	• Передний ряд
Внешний вид комплекта	• Спортивный стиль
Функция удаленного запуска	•

Мансардное окно/стекло

Тип люка	• Панорамный люк можно открыть
Передние/задние электрические стеклоподъемники	До •/после •

Мансардное окно/стекло (продолжение)

Функция подъема окна одним нажатием	<ul style="list-style-type: none">• Весь автомобиль
Функция защиты от заземления окон	<ul style="list-style-type: none">•
Автомобильное зеркало для макияжа	<ul style="list-style-type: none">• Освещение главного водителя;• освещение второго пилота
Задний дворник	-
Функция стеклоочистителя с датчиком дождя	<ul style="list-style-type: none">• Индуктивный тип дождя

Цвет интерьера и экстерьера

Цвет кузова	Счастливый фиолетовый #7D6FAC Ледяной кристалл белый #FFFFFF Черно-черный #000000 Небо серое #B2CCE4 Камень зеленый #256281 Базальтовый серый #4C5764
Цвет салона	Черный: #000000

Рулевое колесо/внутреннее зеркало

Материал рулевого колеса	<ul style="list-style-type: none">• Кора
Регулировка положения рулевого колеса	<ul style="list-style-type: none">• Ручная регулировка вверх и вниз
Многофункциональное рулевое колесо	<ul style="list-style-type: none">•
Подогрев рулевого колеса	-
Память рулевого колеса	-
Экран дисплея маршрутного компьютера	<ul style="list-style-type: none">• Цвет
Полностью ЖК-панель приборов	<ul style="list-style-type: none">•
Размер ЖК-дисплея	<ul style="list-style-type: none">• 12,3 дюйма
Функция внутреннего зеркала заднего вида	<ul style="list-style-type: none">• Автоматическая антибликовая
Переключение передач	<ul style="list-style-type: none">• Переключение электронного переключения
Цифровой дисплей HUD Head Up	<ul style="list-style-type: none">•
Размер HUD на голове	<ul style="list-style-type: none">• 7,5 дюйма

Рулевое колесо/внутреннее зеркало (продолжение)

Подрулевые лепестки переключения передач	•
--	---

Интеллектуальная конфигурация

Сервисы подключенного автомобиля	•
Обновления по воздуху (ОТА)	•
Сеть 4G/5G	•4G
Функция удаленного управления через мобильное приложение	•
Точки доступа Wi-Fi	•

Контроль вождения

Переключатель режима движения	• Спорт; • экономичный; • стандарт/комфорт
Автоматическая парковка	•
Помощь при трогании на подъеме	•

Приводное оборудование

Передний/задний парковочный радар	До •/после •
Система видеопомощи при вождении	• 360-градусное панорамное изображение
Передняя камера восприятия	• Моноцель
Количество камер	• 5
Количество ультразвуковых радаров	• 12
Прозрачный корпус/540-градусное изображение	•

Зарядка в автомобиле

Мультимедийный/зарядный порт	•USB
Количество портов USB/Type-C	• 2 в первом ряду/1 в заднем ряду
Функция беспроводной зарядки мобильного телефона	• Передний ряд

"●" = Стандартное оборудование

"▬" = Недоступно

"○" = Опциональное оборудование.

Примечание: Это автомобили для китайского рынка.
Гарантийное покрытие недоступно за пределами Китая.