

# Rapport de Détail du Véhicule

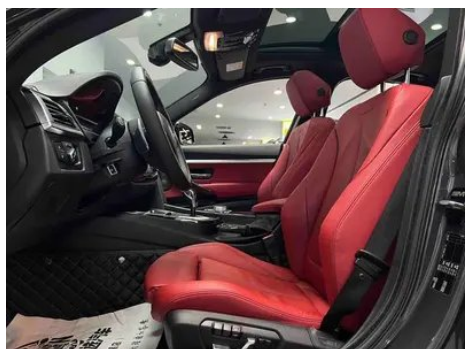
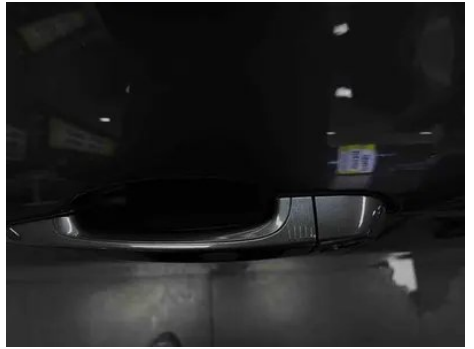
BMW 3 Series GT 2020 320i M Édition de nuit sportive Yao

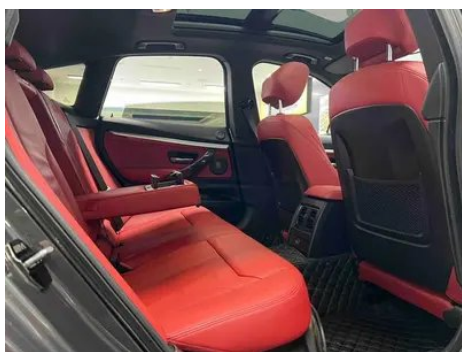
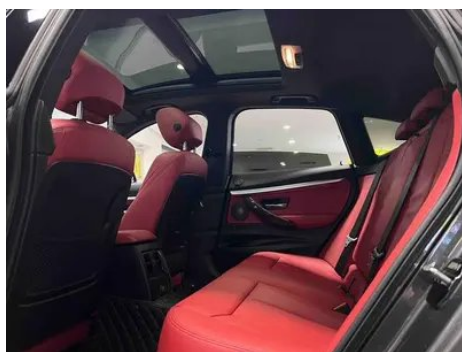
## Informations de Base

Marque	<b>BMW</b>
Kilométrage	<b>66,000 km</b>
Couleur	<b>Gris foncé</b>
Première immatriculation	<b>2020-09-01</b>
Nombre de transferts	<b>1</b>

## Images du Véhicule







## État du Véhicule

1. Aile arrière gauche, Réparation de peinture.

## Informations de Configuration

### Informations sur le modèle

<b>Nom du modèle</b>	BMW 3 Series GT 2020, 320i, version M Sport Night Sky
<b>Date de lancement</b>	2020.03

### Paramètres de base

<b>Catégorie du véhicule</b>	Voiture de taille moyenne
<b>Type d'énergie</b>	Essence
<b>Puissance maximale (kW)</b>	135
<b>Couple maximal (N·m)</b>	270
<b>Transmission</b>	8 bras auto-intégré
<b>Type de carrosserie</b>	Liftback
<b>Moteur</b>	2.0T 184 chevaux L4
<b>Dimensions (L×I×H) (mm)</b>	4852*1828*1518
<b>Accélération 0-100 km/h (s)</b>	8.1
<b>Vitesse maximale (km/h)</b>	229
<b>Poids à vide (kg)</b>	-
<b>Poids total autorisé en charge (kg)</b>	-
<b>Consommation mixte NEDC (L/100 km)</b>	7.8

**moteur**

## moteur (suite)

<b>Référence moteur</b>	B48B20A
<b>Cylindrée (mL)</b>	1998
<b>Cylindrée (L)</b>	2.0
<b>Type d'admission</b>	Turbo
<b>Configuration des cylindres</b>	L
<b>Nombre de cylindres</b>	4
<b>Soupapes par cylindre</b>	4
<b>Distribution</b>	DOHC
<b>Alésage (mm)</b>	82
<b>Course (mm)</b>	94.6
<b>Puissance maximale (ch)</b>	184
<b>Régime de puissance maxi (tr/min)</b>	5000
<b>Régime de couple maxi (tr/min)</b>	1350-4600
<b>Puissance nette maximale (kW)</b>	135
<b>Indice d'octane</b>	Numéro 95
<b>Système d'alimentation</b>	Pulvérisation directe
<b>Matériau de culasse</b>	Alliage d'aluminium
<b>Matériau de bloc-moteur</b>	Alliage d'aluminium
<b>Disposition du moteur</b>	Vertical

## Écran/Système

<b>Écran couleur de contrôle central</b>	• Écran LCD tactile
<b>Taille de l'écran d'infodivertissement</b>	• 8,8 pouces
<b>Bluetooth/Téléphone embarqué</b>	•
<b>Intégration/Mise en miroir de smartphone</b>	• Prise en charge de CarPlay
<b>Système de contrôle de reconnaissance vocale</b>	• Système multimédia; • Navigation; • Téléphone
<b>Lecteur CD/DVD embarqué</b>	• DVD à disque unique

## Corps

<b>Longueur (mm)</b>	4852
----------------------	------

## Corps (suite)

<b>Largeur (mm)</b>	1828
<b>Hauteur (mm)</b>	1518
<b>Empattement (mm)</b>	2920
<b>Voie avant (mm)</b>	-
<b>Voie arrière (mm)</b>	-
<b>Type d'ouverture des portes</b>	-
<b>Nombre de portes</b>	5
<b>Nombre de places</b>	5
<b>Capacité du réservoir (L)</b>	60
<b>Volume du coffre (L)</b>	-
<b>Coefficient de traînée (Cx)</b>	-

## Boîte de vitesse

<b>Abréviation</b>	8 bras auto-intégré
<b>Nombre de rapports</b>	8
<b>Type de transmission</b>	Transmission automatique avec mode manuel (AT)

## Direction du châssis

<b>Type de transmission</b>	Moteur avant, propulsion arrière (FR)
<b>Type de suspension avant</b>	Double Ball Festival, suspension indépendante McPherson
<b>Type de suspension arrière</b>	Suspension indépendante multi-bras
<b>Type de direction assistée</b>	Aide électrique
<b>Structure du corps</b>	Chargé

## Configuration des sièges

<b>Matériau des sièges</b>	<ul style="list-style-type: none"><li>• Ceau véritable</li></ul>
<b>Réglage du siège principal</b>	<ul style="list-style-type: none"><li>• Réglage en hauteur et en profondeur;</li><li>• Réglage du dossier;</li><li>• Réglage de la hauteur (4 directions);</li><li>• Réglage de l'appui-pieds;</li><li>○ Soutien lombaire (4 directions) (USD 404)</li></ul>
<b>Méthode de réglage du siège arrière</b>	<ul style="list-style-type: none"><li>• Réglage en hauteur et en profondeur;</li><li>• Réglage du dossier;</li><li>• Réglage de la hauteur (4 directions);</li><li>• Réglage de l'appui-pieds;</li><li>○ Soutien lombaire (4 directions) (USD 404)</li></ul>

## Configuration des sièges (suite)

<b>Réglage électrique du siège conducteur et du siège passager</b>	Principal •/Vice •
<b>Fonctions des sièges avant</b>	○ Chauffage
<b>Fonction mémoire du siège électrique</b>	• Position de conducteur
<b>Boutons de réglage arrière du siège passager avant</b>	-
<b>Réglage du siège de la deuxième rangée</b>	• Réglage du dossier
<b>Banquette arrière rabattable</b>	• La proportion est abaissée
<b>Accoudoir central avant/arrière</b>	• Avant/arrière •
<b>Porte-gobelet arrière</b>	•
<b>Sièges de style sportif</b>	•

## Sécurité active

<b>Système antiblocage des roues (ABS)</b>	•
<b>Répartiteur électronique de freinage (EBD/CBC)</b>	•
<b>Système d'assistance au freinage (EBA/BAS/BA)</b>	•
<b>Système antipatinage (ASR/TCS/TRC)</b>	•
<b>Contrôle électronique de stabilité (ESC/ESP/DSC)</b>	•
<b>Système de surveillance de la pression des pneus (TPMS)</b>	• Affichage de la pression des pneus
<b>Avertisseur de ceinture de sécurité</b>	• Première rangée
<b>Fixations ISOFIX pour siège enfant</b>	•
<b>Système d'avertissement de franchissement de ligne (LDWS)</b>	-
<b>Système de freinage d'urgence autonome (AEB)</b>	-

## Sécurité active (suite)

<b>Détection de fatigue du conducteur</b>	•
<b>Système d'appel d'urgence (eCall)</b>	•

## Climatisation/réfrigérateur

<b>Méthode de contrôle de la température de la climatisation</b>	• Climatisation automatique
<b>Climatisation indépendante arrière</b>	-
<b>Bouches d'aération des sièges arrière</b>	•
<b>Contrôle de zone de température</b>	•
<b>Purificateur d'air pour voiture</b>	-
<b>Filtre PM2.5 d'habitacle</b>	-

## Sécurité passive

<b>Airbag conducteur/passager</b>	Principal •/Vice •
<b>Airbags latéraux avant/arrière</b>	Avant •/arrière-
<b>Airbags de tête avant/arrière (airbags rideaux)</b>	• Avant/arrière •
<b>Pneus run-flat</b>	•

## Frein de roue

<b>Type de freins avant</b>	Ventilation à disque
<b>Type de freins arrière</b>	Ventilation à disque
<b>Type de frein de stationnement</b>	Frein à main
<b>Dimensions des pneus avant</b>	225/50 R18
<b>Dimensions des pneus arrière</b>	255/45 R18
<b>Dimensions de la roue de secours</b>	Aucun

## Audio/Éclairage intérieur

<b>Nom de marque du haut-parleur</b>	• Harman/Kardon Hamankaton
<b>Nombre de locuteurs</b>	• 16 haut-parleurs

## Audio/Éclairage intérieur (suite)

Éclairage d'ambiance intérieur	• Bicolore
--------------------------------	------------

## Fonctions de conduite

Affichage des informations de trafic de navigation	•
Assistance de voie	-
Système d'assistance au maintien de la voie	-
Système de régulateur de vitesse	• Croisière à vitesse fixe; ○ Croisière adaptative (USD 1,250)
Système de navigation par satellite	•
Assistance au stationnement	○

## Éclairage extérieur

Source de lumière de croisement	•LED
Source lumineuse de feux de route	•LED
Feux de jour à LED	•
Feux de route et de croisement adaptatifs	-
Phares automatiques	•
Feux de brouillard avant	•LED
Phares réglables en hauteur	•
Délai d'extinction des phares	•

## Rétroviseurs extérieurs

Fonction rétroviseur extérieur	• Réglage électrique; • pliage électrique; • mémoire du rétroviseur; • chauffage du rétroviseur; • retournement automatique; • pliage automatique de la voiture de verrouillage; • anti-éblouissement automatique
--------------------------------	---

## Apparence/antivol

Matériau de la jante	• Alliage d'aluminium
Coffre électrique	•
Antidémarrage électronique du moteur	•

## Apparence/antivol (suite)

<b>Système de verrouillage centralisé dans la voiture</b>	<ul style="list-style-type: none"><li>•</li></ul>
<b>Type de clé</b>	<ul style="list-style-type: none"><li>• Clé de télécommande</li></ul>
<b>Système de démarrage sans clé</b>	<ul style="list-style-type: none"><li>•</li></ul>
<b>Fonction d'entrée sans clé</b>	<ul style="list-style-type: none"><li>• Première rangée</li></ul>
<b>Kit d'apparence</b>	<ul style="list-style-type: none"><li>• Style sportif</li></ul>
<b>Coffre mains libres</b>	<ul style="list-style-type: none"><li>•</li></ul>
<b>Mémoire de position du coffre électrique</b>	<ul style="list-style-type: none"><li>•</li></ul>
<b>Conception de porte sans cadre</b>	<ul style="list-style-type: none"><li>•</li></ul>
<b>Aileron électrique</b>	<ul style="list-style-type: none"><li>•</li></ul>

## Puits de lumière/Verre

<b>Type de toit ouvrant</b>	<ul style="list-style-type: none"><li>• Peut ouvrir la lucarne panoramique</li></ul>
<b>Vitres électriques avant/arrière</b>	<ul style="list-style-type: none"><li>• Avant/arrière •</li></ul>
<b>Fonction de levage de vitre à une touche</b>	<ul style="list-style-type: none"><li>• Toute la voiture</li></ul>
<b>Fonction anti-pincement de fenêtre</b>	<ul style="list-style-type: none"><li>•</li></ul>
<b>Miroir de maquillage pour voiture</b>	<ul style="list-style-type: none"><li>• Lumière de conduite principale; • Lumière de copilote</li></ul>
<b>Essuie-glace arrière</b>	-
<b>Fonction d'essuie-glace avec capteur de pluie</b>	<ul style="list-style-type: none"><li>• Induction des précipitations</li></ul>

## Couleur intérieure et extérieure

<b>Couleur extérieure</b>	Vendre de minerais: # 949A9C; Bleu de pierre précieuse: #242224; Bleu d'Esto: #143594; Argent de glacier: # 949A9C; Blanc de minerais: # E7E7E7; Blanc de montagne de neige: # FAFA
<b>Couleur intérieure</b>	Noir/Corail rouge: #000000/# F75800; noir/Veneto beige: #000000/# BEBEBE; noir: #000000; noir/Cognac couleur: #000000/# E48233; noir/nacre blanc: #000000/# EBDEEB

## Volant/rétroviseur intérieur

<b>Matériau du volant</b>	<ul style="list-style-type: none"><li>• Ceu véritable</li></ul>
---------------------------	---

## Volant/rétroviseur intérieur (suite)

<b>Réglage de la position du volant</b>	• Ajustement manuel de haut en bas
<b>Volant multifonction</b>	•
<b>Volant chauffant</b>	○
<b>Mémoire du volant</b>	-
<b>Écran d'affichage de l'ordinateur de bord</b>	• Couleur
<b>Tableau de bord LCD complet</b>	•
<b>Taille de l'instrument LCD</b>	• 10.25 pouces
<b>Fonction rétroviseur intérieur</b>	• Antiéblouissement automatique
<b>Affichage numérique tête haute HUD</b>	○
<b>Palettes de changement de vitesse au volant</b>	•

## Configuration intelligente

<b>Services de voiture connectée</b>	•
<b>Mises à jour OTA</b>	-

## Contrôle de la conduite

<b>Commutateur de mode de conduite</b>	• Sport; • Économie; • Norme/Confort
<b>Stationnement automatique</b>	-
<b>Aide au démarrage en côte</b>	•
<b>Technologie de démarrage et d'arrêt du moteur</b>	•

## Matériel de conduite

<b>Radar de stationnement avant/arrière</b>	• Avant/arrière •
<b>Système de caméras d'aide à la conduite</b>	• Image panoramique à 360 degrés

## Recharge en voiture

<b>Port multimédia/de chargement</b>	•USB
<b>Nombre de ports USB/Type-C</b>	• 1 au premier rang

## Recharge en voiture (suite)

<b>Fonction de chargement sans fil pour téléphone portable</b>	○ Première rangée
<b>Prise de courant 12 V dans le coffre à bagages</b>	•

## Forfait optionnel

<b>Forfait optionnel</b>	Ensemble d'hiver (USD 588; y compris: fonction de chauffage du volant, fonction de chauffage du siège avant); kit de divertissement (USD 735; y compris: boîte d'accoudoir réglable avant, chargement sans fil de téléphone portable, hotspot WiFi, pack de flux de données WiFi gratuit); ensemble innovant (USD 1,471; y compris: système d'affichage de tête en couleur, système automatique d'aide au stationnement,)
--------------------------	---

"●" = Équipement de série

"-" = Non disponible

"○" = Équipement en option.

Remarque : Il s'agit de véhicules du marché chinois. La couverture de garantie n'est pas disponible en dehors de la Chine.