

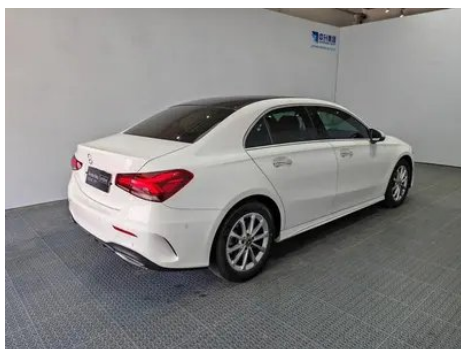
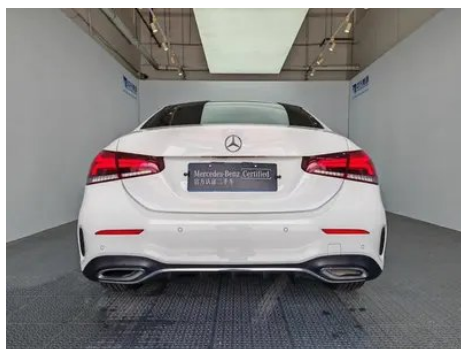
Informe de Detalles del Vehículo

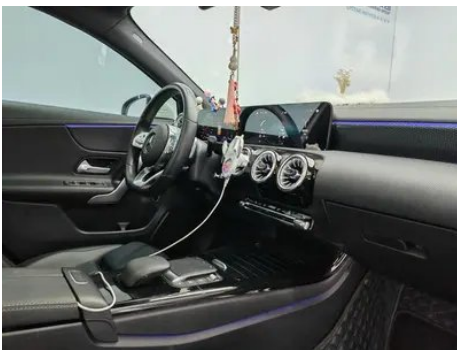
Mercedes-Benz A-Class 2022 A 200 L Edición de moda de coche deportivo

Información Básica

Marca	Mercedes-Benz
Kilometraje	38,900 km
Color	Blanco
Primera matriculación	2022-09-01
Número de transferencias	0

Imágenes del Vehículo







Condición del Vehículo

1. Parachoques delantero, Desconchón de pintura, Rozadura, Señales de desmontaje. 2. Parachoques trasero, Reparación de pintura, Rozadura. 3. Puerta delantera izquierda, Reparación de pintura, Reparación de carrocería. 4. Puerta delantera derecha, Reparación de pintura. 5. Puerta trasera izquierda, Desconchón de pintura. 6. Aleta delantera derecha, Reparación de pintura, Reparación de carrocería. 7. Panel lateral trasero izquierdo, Arañazo. 8. Faro delantero izquierdo, Señales de desmontaje.

Información de Configuración

Información del modelo

Nombre del modelo	Mercedes-Benz A-Class 2022 A 200 L Modelo de moda de coche deportivo
Fecha de lanzamiento	2021.10

Parámetros básicos

Categoría del vehículo	Coche compacto
Tipo de energía	Gasolina
Potencia máxima (kW)	120
Par máximo (N·m)	250
Transmisión	Doble embrague húmedo de 7 velocidades
Tipo de carrocería	Sedán
Motor	1.3T 163 caballos de fuerza L4
Dimensiones (LxAxA) (mm)	4622*1796*1459
Aceleración 0-100 km/h (s)	8.3
Velocidad máxima (km/h)	230

Parámetros básicos (continuación)

Peso en vacío (kg)	1417
Peso máximo autorizado (kg)	1910
Consumo combinado WLTP (L/100 km)	5.93

motor

Modelo de motor	282 914
Cilindrada (mL)	1332
Cilindrada (L)	1.3
Tipo de admisión	Turbo
Configuración de cilindros	L
Número de cilindros	4
Válvulas por cilindro	4
Distribución	DOHC
Potencia máxima (CV)	163
Régimen de potencia máxima (rpm)	5500
Régimen de par máximo (rpm)	1620-4000
Potencia neta máxima (kW)	120
Octanaje	95.
Sistema de alimentación	Spray directo
Material de culata	Aleación de aluminio
Material de bloque motor	Aleación de aluminio
Disposición del motor	Horizontal

Pantalla/Sistema

Pantalla a color de control central	<ul style="list-style-type: none">• Pantalla LCD táctil
Tamaño de la pantalla de infoentretenimiento	<ul style="list-style-type: none">• 10.25 pulgadas
Bluetooth/Teléfono integrado	<ul style="list-style-type: none">•
Integración/Duplicación de smartphone	<ul style="list-style-type: none">• Compatibilidad con Apple CarPlay; • Compatibilidad con Baidu CarLife
Sistema de control de reconocimiento de voz	<ul style="list-style-type: none">• Sistema multimedia; • Navegación; • Teléfono; • Aire acondicionado; • Techo solar

Pantalla/Sistema (continuación)

Sistema inteligente a bordo del vehículo	•MBUX
---	-------

Cuerpo

Longitud (mm)	4622
Anchura (mm)	1796
Altura (mm)	1459
Distancia entre ejes (mm)	2789
Vía delantera (mm)	1567
Vía trasera (mm)	1558
Tipo de apertura de puertas	Puerta batiente
Número de puertas	4
Número de plazas	5
Volumen del tronco (L)	-
Coefficiente aerodinámico (Cx)	-
Ángulo de ataque (°)	14
Ángulo de salida (°)	22

Caja de cambios

Abreviatura	Doble embrague húmedo de 7 velocidades
Número de marchas	7
Tipo de transmisión	Transmisión de doble embrague húmedo (DCT)

Dirección del chasis

Tipo de tracción	Motor delantero, tracción delantera (FF)
Tipo de suspensión delantera	Suspensión independiente MacPherson
Tipo de suspensión trasera	Suspensión no independiente de barra de torsión
Tipo de dirección asistida	Asistencia eléctrica
Estructura corporal	Tipo de carga

Configuración del asiento

Material de los asientos	• Mezcla y combinación de materiales de cuero/vellón
---------------------------------	--

Configuración del asiento (continuación)

Ajuste del asiento principal	<ul style="list-style-type: none">• Ajuste hacia adelante y hacia atrás;• Ajuste del respaldo;• Ajuste de altura (4 en dirección);• Ajuste del retalón de la pierna;• Soporte de cintura (4 en dirección)
Método de ajuste del coasiento	<ul style="list-style-type: none">• Ajuste hacia adelante y hacia atrás;• Ajuste del respaldo;• Ajuste de altura (4 en dirección);• Ajuste del retalón de la pierna;• Soporte de cintura (4 en dirección)
Ajuste eléctrico del asiento del conductor y del pasajero.	Principal •/Vice •
Funciones del asiento delantero	<input type="radio"/> Calefacción (USD 382)
Botones ajustables en la parte trasera del asiento del pasajero delantero	-
Apoyabrazos central delantero/trasero	Antes •/después •
Portavasos trasero	•
Asientos de estilo deportivo	•

Seguridad activa

Sistema antibloqueo de frenos (ABS)	•
Distribución electrónica de frenado (EBD/CBC)	•
Sistema de asistencia a la frenada (EBA/BAS/BA)	•
Sistema de control de tracción (ASR/TCS/TRC)	•
Control electrónico de estabilidad (ESC/ESP/DSC)	•
Sistema de monitorización de presión de neumáticos (TPMS)	<ul style="list-style-type: none">• Pantalla de presión de neumáticos
Recordatorio de cinturón de seguridad	<ul style="list-style-type: none">• Primera fila
Anclajes ISOFIX para sillas infantiles	•
Sistema de aviso de cambio involuntario de carril (LDWS)	-

Seguridad activa (continuación)

Frenado autónomo de emergencia (AEB)	•
Detector de fatiga del conductor	-
Alerta de colisión frontal (FCW)	•
Sistema de llamada de emergencia (eCall)	•

Aire acondicionado/refrigerador

Método de control de temperatura del aire acondicionado	• Aire acondicionado automático
Climatización independiente trasera	-
Ventilaciones de aire del asiento trasero	•
Control de zona de temperatura	-
Purificador de aire para coche	-
Filtro PM2.5 para el habitáculo	○(USD 221)

Seguridad pasiva

Bolsa de aire del conductor y del pasajero	Principal •/Vice •
Airbags laterales delanteros y traseros	Airbags laterales delanteros •/traseros ○ traseros (USD 500)
Airbags de cabeza delanteros y traseros (airbags de cortina)	Antes •/después •
Protección pasiva de peatones	•

Freno de rueda

Tipo de frenos delanteros	Tipo de disco de ventilación
Tipo de frenos traseros	Tipo de disco
Tipo de freno de estacionamiento	Estacionado electrónico
Tamaño de neumáticos delanteros	-
Tamaño de neumáticos traseros	205/55 R17

Freno de rueda (continuación)

Tamaño de la rueda de repuesto	Ninguno
--------------------------------	---------

Audio/Iluminación interior

Marca del altavoz	<input type="radio"/> Burmester Sonido de Berlín (USD 838)
Número de hablantes	<input type="checkbox"/> 7 altavoces; <input type="radio"/> 12 altavoces
Iluminación ambiental interior	<input type="checkbox"/> 64 colores

Funciones de conducción

Pantalla de información de tráfico de navegación	<input type="checkbox"/>
Asistente de carril	-
Sistema de asistencia para mantenerse en el carril	-
Sistema de control de crucero	<input type="checkbox"/> Control de crucero
Sistema de navegación por satélite	<input type="checkbox"/>
Marca del mapa	<input type="checkbox"/> Gaud
Asistencia de estacionamiento	<input type="checkbox"/>

Iluminación exterior

Fuente de luz de cruce	<input type="checkbox"/> LED
Fuente de luz de carretera	<input type="checkbox"/> LED
Luces diurnas LED	<input type="checkbox"/>
Luces altas y bajas adaptativas	<input type="radio"/>
Faros automáticos	<input type="checkbox"/>
Faros delanteros regulables en altura	<input type="checkbox"/>
Retardo de apagado de los faros	<input type="checkbox"/>
Características de iluminación	<input type="radio"/> Faros MULTIBEAM LED (USD 794)
Encender las luces delanteras	<input type="radio"/>

Espejos exteriores

Espejos exteriores (continuación)

Función del espejo exterior	<ul style="list-style-type: none">• Ajuste eléctrico; • Plegable eléctrico; • Calefacción del espejo retrovisor; • Plegable automático del coche bloqueado
------------------------------------	--

Apariencia/antirrobo

Material de la llanta	<ul style="list-style-type: none">• Aleación de aluminio
inmovilizador electrónico del motor	<ul style="list-style-type: none">•
Sistema de cierre centralizado en el coche	<ul style="list-style-type: none">•
Tipo de clave	<ul style="list-style-type: none">• Llave de control remoto
Sistema de arranque sin llave	<ul style="list-style-type: none">•
Función de entrada sin llave	<input type="radio"/> Vehículo completo (USD 706)
Kit de apariencia	<ul style="list-style-type: none">• Estilo deportivo
Maletero manos libres	<input type="radio"/>

Tragaluz/Vidrio

Tipo de techo solar	<ul style="list-style-type: none">• Techo corredizo eléctrico segmentado
Elevallas eléctricas delanteros y traseros	Antes •/después •
Función de elevación de ventana con un solo toque	<ul style="list-style-type: none">• Vehículo completo
Función anti-pinzamiento de ventana	<ul style="list-style-type: none">•
Espejo de maquillaje para coche	<ul style="list-style-type: none">• Iluminación del conductor principal; • Iluminación del copiloto
Limpiaparabrisas trasero	-
Función de limpiaparabrisas con sensor de lluvia	<ul style="list-style-type: none">• Tipo de inducción de lluvia

Color interior y exterior

Color exterior	Blanco ártico #F4F4F4 Dimensional blanco #DEDEDE Circón rojo #B00D15 Oro de grava #A1725C Plata de arena #D7DCDC Lava rojo #B52E39 Gris montaña #2F302A Azul Hoshino #163885 Negro cósmico #13120E
Color interior	Negro: #000000; Negro/Café cacao: #000000/#844B41

Volante/espejo interior

Material del volante	• Cuero genuino
Ajuste de la posición del volante	• Ajuste manual hacia arriba y hacia abajo
Volante multifunción	•
Volante calefactado	-
Memoria del volante	-
Pantalla de visualización de la computadora de viaje	• Color
Panel de instrumentos LCD completo	•
Tamaño del instrumento LCD	• 10.25 pulgadas
Función del espejo retrovisor interior	• Manual antideslumbrante
Cambio de marchas	• Cambio de marcha electrónico
Pantalla digital de visualización frontal HUD	○(USD 1,324)
Levas de cambio en el volante	•

Configuración inteligente

Servicios de coche conectado	•
Actualizaciones OTA	•
Red 4G/5G	•4G

Control de conducción

Interruptor de modo de conducción	• Deportes; • Económico; • Estándar/Comodidad
Estacionamiento automático	•
Asistencia de arranque en pendiente	•
Tecnología de arranque y parada del motor	•

Hardware de conducción

Radar de estacionamiento delantero/trasero	Antes •/después •
Sistema de cámaras de asistencia a la conducción	• Imagen de marcha atrás
Número de cámaras	• 1

Hardware de conducción (continuación)

Número de radares ultrasónicos	• 12
---------------------------------------	------

Carga en el coche

Puerto multimedia/de carga	•Type-C
Número de puertos USB/ Tipo-C	• 2 en la primera fila/1 en la última fila
Función de carga inalámbrica del teléfono móvil	○Filas delanteras (USD 294)

Paquete opcional

Paquete opcional	Suspensión independiente de múltiples bielas de Hub de 18 pulgadas (USD 1,221; incluye: rqt6 45,7 cm (18 pulgadas) ruedas de aleación ligera AMG de 5 rayos, suspensión independiente de múltiples bielas)
-------------------------	--

"●" = Equipamiento de serie

"_" = No disponible

"○" = Equipamiento opcional.

Nota: Estos son vehículos del mercado chino. La cobertura de garantía no está disponible fuera de China.