

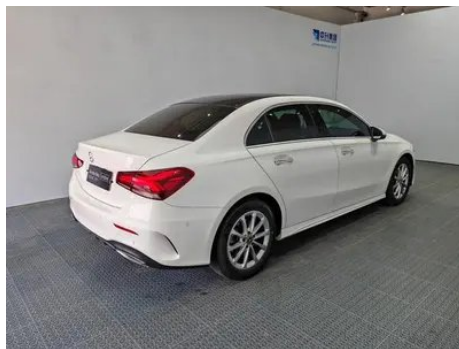
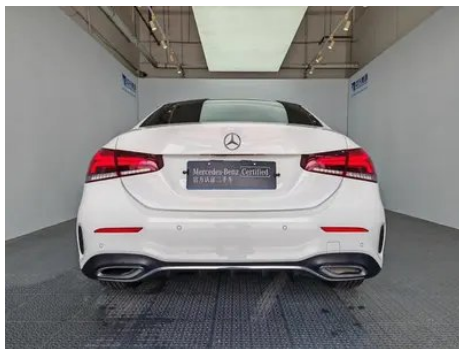
Rapport de Détail du Véhicule

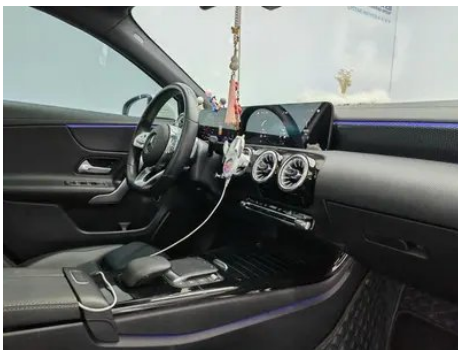
Mercedes-Benz A-Class 2022 A 200 L Voiture de sport version mode

Informations de Base

Marque	Mercedes-Benz
Kilométrage	38,900 km
Couleur	Blanc
Première immatriculation	2022-09-01
Nombre de transferts	0

Images du Véhicule







État du Véhicule

1. Pare-chocs avant, Éclat de peinture, Éraflure, Traces de démontage. 2. Pare-chocs arrière, Réparation de peinture, Éraflure. 3. Porte avant gauche, Réparation de peinture, Réparation de carrosserie. 4. Porte avant droite, Réparation de peinture. 5. Porte arrière gauche, Éclat de peinture. 6. Aile avant droite, Réparation de peinture, Réparation de carrosserie. 7. Aile arrière gauche, Rayure. 8. Phare avant gauche, Traces de démontage.

Informations de Configuration

Informations sur le modèle

Nom du modèle	Mercedes-Benz A-Class 2022 A 200 L Voiture de sport à la mode
Date de lancement	2021.10

Paramètres de base

Catégorie du véhicule	Voiture compacte
Type d'énergie	Essence
Puissance maximale (kW)	120
Couple maximal (N·m)	250
Transmission	Double embrayage à 7 blocs d'humidité
Type de carrosserie	Berline
Moteur	1.3T 163 chevaux L4
Dimensions (L×I×H) (mm)	4622*1796*1459
Accélération 0-100 km/h (s)	8.3
Vitesse maximale (km/h)	230
Poids à vide (kg)	1417

Paramètres de base (suite)

Poids total autorisé en charge (kg)	1910
Consommation mixte WLTP (L/100 km)	5.93

moteur

Référence moteur	282 914
Cylindrée (mL)	1332
Cylindrée (L)	1.3
Type d'admission	Turbo
Configuration des cylindres	L
Nombre de cylindres	4
Soupapes par cylindre	4
Distribution	DOHC
Puissance maximale (ch)	163
Régime de puissance maxi (tr/min)	5500
Régime de couple maxi (tr/min)	1620-4000
Puissance nette maximale (kW)	120
Indice d'octane	Numéro 95
Système d'alimentation	Pulvérisation directe
Matériau de culasse	Alliage d'aluminium
Matériau de bloc-moteur	Alliage d'aluminium
Disposition du moteur	Horizontal

Écran/Système

Écran couleur de contrôle central	• Écran LCD tactile
Taille de l'écran d'infodivertissement	• 10.25 pouces
Bluetooth/Téléphone embarqué	•
Intégration/Mise en miroir de smartphone	• Prise en charge d'Apple CarPlay; • Prise en charge de Baidu CarLife
Système de contrôle de reconnaissance vocale	• Système multimédia; • Navigation; • Téléphone; • Climatisation; • Toit ouvrant

Écran/Système (suite)

Système intelligent embarqué	•MBUX
-------------------------------------	-------

Corps

Longueur (mm)	4622
Largeur (mm)	1796
Hauteur (mm)	1459
Empattement (mm)	2789
Voie avant (mm)	1567
Voie arrière (mm)	1558
Type d'ouverture des portes	Porte battante
Nombre de portes	4
Nombre de places	5
Volume du coffre (L)	-
Coefficient de traînée (Cx)	-
Angle d'attaque (°)	14
Angle de fuite (°)	22

Boîte de vitesse

Abréviation	Double embrayage à 7 blocs d'humidité
Nombre de rapports	7
Type de transmission	Transmission à double embrayage humide (DCT)

Direction du châssis

Type de transmission	Moteur avant, traction avant (FF)
Type de suspension avant	Suspension indépendante MacPherson
Type de suspension arrière	Suspension non indépendante à poutre de torsion
Type de direction assistée	Aide électrique
Structure du corps	Chargé

Configuration des sièges

Matériau des sièges	• Mélangez et assortissez la peau/le matériau poilu
----------------------------	---

Configuration des sièges (suite)

Réglage du siège principal	<ul style="list-style-type: none">• Ajustement avant et arrière; • Ajustement du dossier; • Ajustement haut et bas (4 direction); • Ajustement du support des jambes; • Soutien de la taille (4 direction)
Méthode de réglage du siège arrière	<ul style="list-style-type: none">• Ajustement avant et arrière; • Ajustement du dossier; • Ajustement haut et bas (4 direction); • Ajustement du support des jambes; • Soutien de la taille (4 direction)
Réglage électrique du siège conducteur et du siège passager	Principal •/Vice •
Fonctions des sièges avant	<input type="radio"/> Chauffage (USD 382)
Boutons de réglage arrière du siège passager avant	-
Accoudoir central avant/arrière	<ul style="list-style-type: none">• Avant/arrière •
Porte-gobelet arrière	<ul style="list-style-type: none">•
Sièges de style sportif	<ul style="list-style-type: none">•

Sécurité active

Système antiblocage des roues (ABS)	<ul style="list-style-type: none">•
Répartiteur électronique de freinage (EBD/CBC)	<ul style="list-style-type: none">•
Système d'assistance au freinage (EBA/BAS/BA)	<ul style="list-style-type: none">•
Système antipatinage (ASR/TCS/TRC)	<ul style="list-style-type: none">•
Contrôle électronique de stabilité (ESC/ESP/DSC)	<ul style="list-style-type: none">•
Système de surveillance de la pression des pneus (TPMS)	<ul style="list-style-type: none">• Affichage de la pression des pneus
Avertisseur de ceinture de sécurité	<ul style="list-style-type: none">• Première rangée
Fixations ISOFIX pour siège enfant	<ul style="list-style-type: none">•
Système d'avertissement de franchissement de ligne (LDWS)	-

Sécurité active (suite)

Système de freinage d'urgence autonome (AEB)	•
Détection de fatigue du conducteur	-
Alerte de collision frontale (FCW)	•
Système d'appel d'urgence (eCall)	•

Climatisation/réfrigérateur

Méthode de contrôle de la température de la climatisation	• Climatisation automatique
Climatisation indépendante arrière	-
Bouches d'aération des sièges arrière	•
Contrôle de zone de température	-
Purificateur d'air pour voiture	-
Filtre PM2.5 d'habitacle	○(USD 221)

Sécurité passive

Airbag conducteur/passager	Principal •/Vice •
Airbags latéraux avant/arrière	Airbags latéraux avant •/arrière ○ (USD 500)
Airbags de tête avant/arrière (airbags rideaux)	• Avant/arrière •
Protection passive des piétons	•

Frein de roue

Type de freins avant	Ventilation à disque
Type de freins arrière	Type de disque
Type de frein de stationnement	Voiture de stationnement électronique
Dimensions des pneus avant	-
Dimensions des pneus arrière	205/55 R17
Dimensions de la roue de secours	Aucun

Audio/Éclairage intérieur

Nom de marque du haut-parleur	○Burmester Son de Berlin (USD 838)
Nombre de locuteurs	• 7 klaxon; ○ 12 klaxon
Éclairage d'ambiance intérieur	• 64 couleurs

Fonctions de conduite

Affichage des informations de trafic de navigation	•
Assistance de voie	-
Système d'assistance au maintien de la voie	-
Système de régulateur de vitesse	• Croisière à vitesse fixe
Système de navigation par satellite	•
Marque de la carte	• Gaud
Assistance au stationnement	•

Éclairage extérieur

Source de lumière de croisement	•LED
Source lumineuse de feux de route	•LED
Feux de jour à LED	•
Feux de route et de croisement adaptatifs	○
Phares automatiques	•
Phares réglables en hauteur	•
Délai d'extinction des phares	•
Caractéristiques d'éclairage	○ Phares MULTIBEAM LED (USD 794)
Allumer les phares	○

Rétroviseurs extérieurs

Fonction rétroviseur extérieur	• Réglage électrique; • pliage électrique; • chauffage du rétroviseur; • pliage automatique de la voiture de verrouillage
---------------------------------------	---

Apparence/antivol

Apparence/antivol (suite)

Matériau de la jante	• Alliage d'aluminium
Antidémarrage électronique du moteur	•
Système de verrouillage centralisé dans la voiture	•
Type de clé	• Clé de télécommande
Système de démarrage sans clé	•
Fonction d'entrée sans clé	<input type="radio"/> Véhicule complet (USD 706)
Kit d'apparence	• Style sportif
Coffre mains libres	<input type="radio"/>

Puits de lumière/Verre

Type de toit ouvrant	• Toit ouvrant électrique segmenté
Vitres électriques avant/arrière	• Avant/arrière •
Fonction de levage de vitre à une touche	• Véhicule complet
Fonction anti-pincement de fenêtre	•
Miroir de maquillage pour voiture	• Lumière de conduite principale; • Lumière de copilote
Essuie-glace arrière	-
Fonction d'essuie-glace avec capteur de pluie	• Induction des précipitations

Couleur intérieure et extérieure

Couleur extérieure	Arctique blanc #F4F4F4 Blanc sous-dimension #DEDEDE Zircon rouge #B00D15 Gravier d'or #A1725C Argent Haosha #D7DCDC Lave rouge #B52E39 Gris de montagne #2F302A Bleu Hoshino #163885 Noir cosmique #13120E
Couleur intérieure	Noir: #000000; Noir/Brun cacao: #000000/#844B41

Volant/rétroviseur intérieur

Matériau du volant	• CEAU véritable
Réglage de la position du volant	• Ajustement manuel de haut en bas
Volant multifonction	•
Volant chauffant	-
Mémoire du volant	-

Volant/rétroviseur intérieur (suite)

Écran d'affichage de l'ordinateur de bord	• Couleur
Tableau de bord LCD complet	•
Taille de l'instrument LCD	• 10.25 pouces
Fonction rétroviseur intérieur	• Anti-éblouissement manuel
Changement de vitesse	• Changement de vitesse électronique
Affichage numérique tête haute HUD	○(USD 1,324)
Palettes de changement de vitesse au volant	•

Configuration intelligente

Services de voiture connectée	•
Mises à jour OTA	•
Réseau 4G/5G	•4G

Contrôle de la conduite

Commutateur de mode de conduite	• Sport; • Économie; • Norme/Confort
Stationnement automatique	•
Aide au démarrage en côte	•
Technologie de démarrage et d'arrêt du moteur	•

Matériel de conduite

Radar de stationnement avant/arrière	• Avant/arrière •
Système de caméras d'aide à la conduite	• Image inversée
Nombre de caméras	• 1
Nombre de radars à ultrasons	• 12

Recharge en voiture

Port multimédia/de chargement	•Type-C
Nombre de ports USB/Type-C	• 2 avant/1 arrière

Recharge en voiture (suite)

Fonction de chargement sans fil pour téléphone portable

○ Première rangée (USD 294)

Forfait optionnel

Forfait optionnel

Suspension indépendante multibras de moyeu de 18 pouces (USD 1,221; contient: roues AMG en alliage léger à 5 branches rqt6 de 45,7 cm (18 pouces), suspension indépendante multibras)

"●" = Équipement de série

"-" = Non disponible

"○" = Équipement en option.

Remarque : Il s'agit de véhicules du marché chinois. La couverture de garantie n'est pas disponible en dehors de la Chine.