

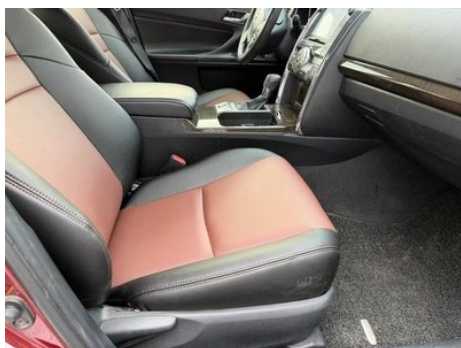
Отчет о Деталях Автомобиля

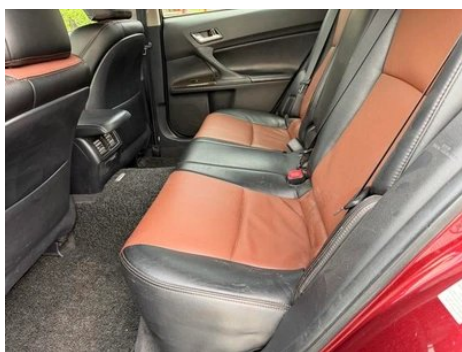
Reizhi 2013 2.5V Jingrui версия

Основная Информация

Марка	Toyota
Пробег	110,800 km
Цвет	Красный
Первая регистрация	2014-03-01
Количество передач	1

Изображения Автомобиля





Состояние Автомобиля

1. Правый верхний боковой лонжерон, Ремонт лакокрасочного покрытия. 2. Левый порог кузова, Деформация внешней стороны. 3. Внутренняя сторона левой стойки А, Деформация. 4. Внутренняя сторона левой стойки С, Царапина. 5. Внутренняя сторона правой стойки С, Ремонт лакокрасочного покрытия. 6. Направляющие и каркас пассажирского сиденья, Следы демонтажа. 7. Левое заднее крыло, Ремонт лакокрасочного покрытия, Кузовной ремонт. 8. Правое заднее крыло, Ремонт лакокрасочного покрытия, Кузовной ремонт.

Информация о Конфигурации

Информация о модели

Наименование модели	Reizhi 2013 2.5V Jingrui версия
Дата выпуска	2013.09

Основные параметры

Класс автомобиля	Автомобиль среднего размера
Тип энергии	Бензин
Максимальная мощность (кВт)	142
Максимальный крутящий момент (Н·м)	236
Трансмиссия	6-ступенчатая автоматическая коробка передач с ручным режимом

Основные параметры (продолжение)

Тип кузова	Седан
Двигатель	2.5L 193 л.с. V6
Габариты (Д×Ш×В) (мм)	4750*1795*1450
Разгон 0-100 км/ч (с)	9
Максимальная скорость (км/ч)	220
Снаряженная масса (кг)	1545
Полная масса (кг)	-
Расход топлива по циклу NEDC (л/100км)	9

двигатель

Модель двигателя	5GR-FE
Рабочий объем (мл)	2497
Рабочий объем (л)	2.5
Тип впуска	Естественный вдох
Компоновка цилиндров	V
Количество цилиндров	6
Клапанов на цилиндр	4
Степень сжатия	10
Газораспределительный механизм	DOHC
Диаметр цилиндра (мм)	87.5
Ход поршня (мм)	69.2
Максимальная мощность (л.с.)	193
Обороты максимальной мощности (об/мин)	6200
Обороты максимального крутящего момента (об/мин)	4400
Максимальная полезная мощность (кВт)	-
Октановое число	№ 92.
Система подачи топлива	Многоточечный электрический впрыск
Материал головки блока цилиндров	Алюминиевый сплав

двигатель (продолжение)

Материал блока цилиндров	Алюминиевый сплав
Технологии, специфичные для двигателей	Dual VVT-i

Экран/Система

Bluetooth/ Автомобильный телефон	-
CD/DVD-проигрыватель	• CD на одном диске

Тело

Длина (мм)	4750
Ширина (мм)	1795
Высота (мм)	1450
Колесная база (мм)	2850
Передняя колея (мм)	1545
Задняя колея (мм)	1545
Тип открывания дверей	-
Количество дверей	4
Количество мест	5
Объем топливного бака (л)	70
Объем багажника (л)	480
Коэффициент аэродинамического сопротивления (Cd)	-

Коробка передач

Аббревиатура	6-ступенчатая автоматическая коробка передач с ручным режимом
Количество передач	6
Тип трансмиссии	Автоматическая коробка передач с ручным режимом (AT)

Рулевое управление шасси

Тип привода	Переднемоторный, заднеприводный (FR)
Тип передней подвески	Независимая подвеска с двумя поперечными рычагами
Тип задней подвески	Множатная независимая подвеска

Рулевое управление шасси (продолжение)

Тип усилителя руля	Электрический усилитель
Строение тела	Несущая

Конфигурация сидений

Материал сидений	• Натуральная кожа
Регулировка основного сиденья	• Регулировка вперёд-назад; • Регулировка спинки; • Регулировка по высоте (2 положения); • Регулировка по высоте (4 положения)
Метод регулировки совместного сиденья	• Регулировка вперед и назад; • регулировка спинки
Электрорегулировка сиденья водителя и пассажира	Мастер •/Заместитель •
Функции передних сидений	• Отопление
Кнопки регулировки заднего сиденья переднего пассажира	-
Регулировка сидений второго ряда	• Регулировка спинки
Заднее сиденье складное	• Пропорциональное опускание
Передний/задний центральный подлокотник	До •/после •
Задний подстаканник	•

Активная безопасность

Антиблокировочная система (ABS)	•
Электронное распределение тормозных усилий (EBD/CBC)	•
Система экстренного торможения (EBA/BAS/BA)	•
Система контроля тяги (ASR/TCS/TRC)	•
Система курсовой устойчивости (ESC/ESP/DSC)	•
Система напоминания о ремне безопасности	•

Активная безопасность (продолжение)

Крепления ISOFIX для детских кресел	•
Система предупреждения о съезде с полосы (LDWS)	-
Система автономного экстренного торможения (АЕВ)	-
Система обнаружения усталости водителя	-

Кондиционер/холодильник

Метод регулирования температуры в системе кондиционирования воздуха	• Автоматический кондиционер
Независимая система климат-контроля для задних пассажиров	-
Вентиляционные отверстия на задних сиденьях	•
Контроль температурной зоны	•
Автомобильный очиститель воздуха	-
Салонный фильтр PM2.5	-

Пассивная безопасность

Подушка безопасности водителя/пассажира	Мастер •/Заместитель •
Передние/задние боковые подушки безопасности	До •/после •
Подушки безопасности для защиты головы спереди/сзади (шторки безопасности)	До •/после •
Подушка безопасности для колена	• Главная подушка безопасности

Колесный тормоз

Тип передних тормозов	Вентиляционный диск
Тип задних тормозов	Дисковый
Тип стояночного тормоза	Ножной тормоз
Размер передних шин	215/60 R16

Колесный тормоз (продолжение)

Размер задних шин	215/60 R16
Размер запасного колеса	Полный размер

Аудио/Внутреннее освещение

Количество говорящих	• 6-7 рогов
----------------------	-------------

Функции вождения

Навигационный дисплей дорожной информации	-
Помощь в удержании полосы движения	-
Система помощи при движении по полосе	-
Спутниковая навигационная система	-
Помощь при парковке	-

Внешнее освещение

Источник света ближнего света	• Ксенон
Источник света дальнего света	• Ксенон
Светодиодные дневные ходовые огни	-
Адаптивный дальний и ближний свет	-
Автоматические фары	•
Передние противотуманные фары	•
Регулируемые по высоте фары	•
Задержка выключения фар	-
Устройство для очистки фар	•

Внешние зеркала

Функция внешнего зеркала	• Электрическая регулировка; • Электрический складной
--------------------------	---

Внешний вид/противоугонное

Материал обода	• Алюминиевый сплав
Электрический багажник	-
Электронный иммобилайзер двигателя	•

Внешний вид/противоугонное (продолжение)

Центральный замок в автомобиле	•
Тип ключа	• Ключ дистанционного управления
Система бесключевого запуска	-

Мансардное окно/стекло

Тип люка	• Электрический люк
Передние/задние электрические стеклоподъемники	До •/после •
Функция подъема окна одним нажатием	• Вся машина
Функция защиты от заземления окон	•
Автомобильное зеркало для макияжа	•
Задний дворник	-

Цвет интерьера и экстерьера

Цвет кузова	Синий, # 1D313C; Цвет ледяного титана: # 4E484A; Драгоценные камни, Жемчуг, Белый, #FCFAFC, Черный: #000000, Цвет бронзовой слюды металла: #4E4E44; Цвет темно-красной слюды: #502E35; Серебристый: # BABA BA
Цвет салона	Черный, Бежевый, #3E4146/ #C9A782, Чёрный: #3E4146; Чёрный/коричневый: #3E4146/ #442C25

Рулевое колесо/внутреннее зеркало

Материал рулевого колеса	• Кора
Регулировка положения рулевого колеса	• Ручная регулировка вверх и вниз
Многофункциональное рулевое колесо	•
Подогрев рулевого колеса	-
Память рулевого колеса	-
Экран дисплея маршрутного компьютера	•

Рулевое колесо/внутреннее зеркало (продолжение)

Полностью ЖК-панель приборов	-
Функция внутреннего зеркала заднего вида	• Ручная антибликовая

Интеллектуальная конфигурация

Сервисы подключенного автомобиля	-
Обновления по воздуху (ОТА)	-

Контроль вождения

Автоматическая парковка	-
-------------------------	---

Приводное оборудование

Передний/задний парковочный радар	-
-----------------------------------	---

Зарядка в автомобиле

Мультимедийный/зарядный порт	•USB;•AUX
------------------------------	-----------

"●" = Стандартное оборудование

"-" = Недоступно

"○" = Опциональное оборудование.

Примечание: Это автомобили для китайского рынка.
Гарантийное покрытие недоступно за пределами Китая.