

Rapport de Détail du Véhicule

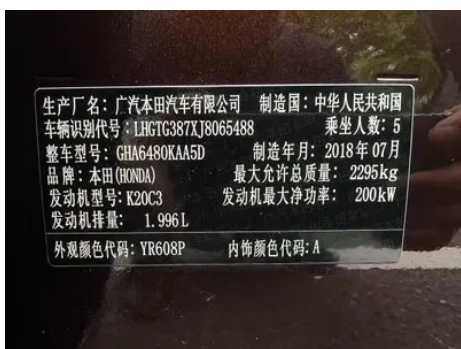
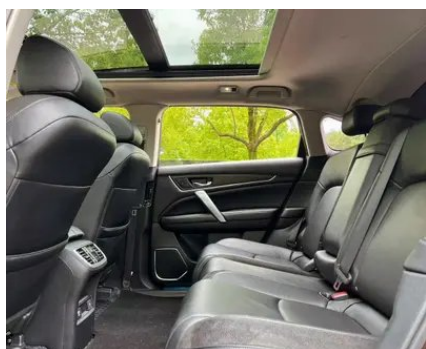
Honda Avancier 2017 370TURBO Version exclusive à quatre roues motrices

Informations de Base

Marque	Honda
Kilométrage	92,000 km
Couleur	Noir
Première immatriculation	2018-11-01
Nombre de transferts	0

Images du Véhicule





État du Véhicule

1. Face intérieure du montant B gauche, Rayure, Déformation. 2. Face intérieure du montant C droit, Déformation. 3. Rails et armature du siège conducteur, Traces de démontage. 4. Rails et armature du siège passager avant, Traces de démontage. 5. Aile arrière droite, Réparation de peinture, Réparation de carrosserie.

Informations de Configuration

Informations sur le modèle

生产厂名: 广汽本田汽车有限公司 制造国: 中华人民共和国
车辆识别代号: LHGTG387XJ8065488 乘坐人数: 5
整车型号: GHAG480KAA5D 制造年月: 2018年07月
品牌: 本田(HONDA) 最大允许总质量: 2295kg
发动机型号: K20C3 发动机最大净功率: 200kW
发动机排量: 1.996 L
外观颜色代码: YR608P 内饰颜色代码: A

Informations sur le modèle (suite)

Nom du modèle	Honda Avancier 2017 370TURBO Version exclusive à quatre roues motrices
Date de lancement	2016.10

Paramètres de base

Catégorie du véhicule	SUV moyen
Type d'énergie	Essence
Puissance maximale (kW)	200
Couple maximal (N·m)	370
Transmission	9 bras auto-intégré
Type de carrosserie	SUV
Moteur	2.0T 272 chevaux L4
Dimensions (L×l×H) (mm)	4816*1942*1669
Accélération 0-100 km/h (s)	8
Vitesse maximale (km/h)	208
Poids à vide (kg)	1866
Poids total autorisé en charge (kg)	-
Consommation mixte NEDC (L/100 km)	8.5

moteur

Référence moteur	K20C3
Cylindrée (mL)	1996
Cylindrée (L)	2.0
Type d'admission	Turbo
Configuration des cylindres	L
Nombre de cylindres	4
Soupapes par cylindre	4
Taux de compression	9.8
Distribution	DOHC
Alésage (mm)	86
Course (mm)	85.9
Puissance maximale (ch)	272
Régime de puissance maxi (tr/min)	6500

moteur (suite)

Régime de couple maxi (tr/min)	2250-4500
Puissance nette maximale (kW)	-
Indice d'octane	Numéro 92
Système d'alimentation	Pulvérisation directe
Matériau de culasse	Alliage d'aluminium
Matériau de bloc-moteur	Alliage d'aluminium
Technologies spécifiques aux moteurs	VTEC

Écran/Système

Écran couleur de contrôle central	<ul style="list-style-type: none">• Écran LCD tactile
Taille de l'écran d'infodivertissement	<ul style="list-style-type: none">• 8 pouces
Bluetooth/Téléphone embarqué	<ul style="list-style-type: none">•
Intégration/Mise en miroir de smartphone	<ul style="list-style-type: none">• Interconnexion/cartographie d'origine
Système de contrôle de reconnaissance vocale	<ul style="list-style-type: none">• Téléphone

Corps

Longueur (mm)	4816
Largeur (mm)	1942
Hauteur (mm)	1669
Empattement (mm)	2820
Voie avant (mm)	-
Voie arrière (mm)	-
Type d'ouverture des portes	-
Nombre de portes	5
Nombre de places	5
Capacité du réservoir (L)	57
Volume du coffre (L)	510
Coefficient de traînée (Cx)	-

Boîte de vitesse

Abréviation	9 bras auto-intégré
Nombre de rapports	9

Boîte de vitesse (suite)

Type de transmission	Transmission automatique avec mode manuel (AT)
-----------------------------	--

Direction du châssis

Type de transmission	Moteur avant, transmission intégrale (F-AWD)
Quatre roues motrices	Quatre roues motrices en temps opportun
Structure différentielle centrale	Embrayage multi-feuilles
Type de suspension avant	Suspension indépendante MacPherson
Type de suspension arrière	Suspension indépendante multi-bras
Type de direction assistée	Aide électrique
Structure du corps	Chargé

Configuration des sièges

Matériau des sièges	<ul style="list-style-type: none">• Ceau véritable
Réglage du siège principal	<ul style="list-style-type: none">• Réglage avant et arrière;• Réglage dossier;• Réglage haut et bas (4 direction)
Méthode de réglage du siège arrière	<ul style="list-style-type: none">• Réglage avant et arrière;• Réglage dossier;• Réglage haut et bas (2 direction)
Réglage électrique du siège conducteur et du siège passager	Principal •/Vice •
Fonctions des sièges avant	<ul style="list-style-type: none">• Chauffage
Boutons de réglage arrière du siège passager avant	-
Banquette arrière rabattable	<ul style="list-style-type: none">• La proportion est abaissée
Accoudoir central avant/arrière	<ul style="list-style-type: none">• Avant/arrière •
Porte-gobelet arrière	<ul style="list-style-type: none">•

Sécurité active

Système antiblocage des roues (ABS)	<ul style="list-style-type: none">•
Répartiteur électronique de freinage (EBD/CBC)	<ul style="list-style-type: none">•

Sécurité active (suite)

Système d'assistance au freinage (EBA/BAS/BA)	•
Système antipatinage (ASR/TCS/TRC)	•
Contrôle électronique de stabilité (ESC/ESP/DSC)	•
Système de surveillance de la pression des pneus (TPMS)	• Alarme de pression des pneus
Avertisseur de ceinture de sécurité	• Première rangée
Fixations ISOFIX pour siège enfant	•
Système d'avertissement de franchissement de ligne (LDWS)	-
Système de freinage d'urgence autonome (AEB)	-
Détection de fatigue du conducteur	-
Système d'appel d'urgence (eCall)	•

Climatisation/réfrigérateur

Méthode de contrôle de la température de la climatisation	• Climatisation automatique
Climatisation indépendante arrière	•
Bouches d'aération des sièges arrière	•
Contrôle de zone de température	•
Purificateur d'air pour voiture	-
Filtre PM2.5 d'habitacle	-

Sécurité passive

Airbag conducteur/passager	Principal •/Vice •
Airbags latéraux avant/arrière	Avant •/arrière-
Airbags de tête avant/arrière (airbags rideaux)	• Avant/arrière •

Frein de roue

Type de freins avant	Ventilation à disque
Type de freins arrière	Type de disque
Type de frein de stationnement	Voiture de stationnement électronique
Dimensions des pneus avant	245/55 R19
Dimensions des pneus arrière	245/55 R19
Dimensions de la roue de secours	Non pleine taille

Audio/Éclairage intérieur

Nombre de locuteurs	<ul style="list-style-type: none">• 12 haut-parleurs
Éclairage d'ambiance intérieur	<ul style="list-style-type: none">• Monochrome

Fonctions de conduite

Affichage des informations de trafic de navigation	<ul style="list-style-type: none">•
Assistance de voie	-
Système d'assistance au maintien de la voie	-
Système de régulateur de vitesse	<ul style="list-style-type: none">• Croisière à vitesse fixe
Système de navigation par satellite	<ul style="list-style-type: none">•
Assistance au stationnement	-

Éclairage extérieur

Source de lumière de croisement	<ul style="list-style-type: none">•LED
Source lumineuse de feux de route	<ul style="list-style-type: none">•LED
Feux de jour à LED	<ul style="list-style-type: none">•
Feux de route et de croisement adaptatifs	-
Phares automatiques	-
Feux de brouillard avant	<ul style="list-style-type: none">•LED
Phares réglables en hauteur	<ul style="list-style-type: none">•
Délai d'extinction des phares	<ul style="list-style-type: none">•

Éclairage extérieur (suite)

Clignotant	<ul style="list-style-type: none">•
-------------------	---

Rétroviseurs extérieurs

Fonction rétroviseur extérieur	<ul style="list-style-type: none">• Réglage électrique;• pliage électrique;• chauffage du rétroviseur
---------------------------------------	---

Apparence/antivol

Matériau de la jante	<ul style="list-style-type: none">• Alliage d'aluminium
Coffre électrique	<ul style="list-style-type: none">•
Antidémarrage électronique du moteur	<ul style="list-style-type: none">•
Système de verrouillage centralisé dans la voiture	<ul style="list-style-type: none">•
Type de clé	<ul style="list-style-type: none">• Clé de télécommande
Système de démarrage sans clé	<ul style="list-style-type: none">•
Fonction d'entrée sans clé	<ul style="list-style-type: none">• Première rangée
Mémoire de position du coffre électrique	<ul style="list-style-type: none">•
Galerie de toit	<ul style="list-style-type: none">•
Fonction de démarrage à distance	<ul style="list-style-type: none">•

Puits de lumière/Verre

Type de toit ouvrant	<ul style="list-style-type: none">• Peut ouvrir la lucarne panoramique
Vitres électriques avant/arrière	<ul style="list-style-type: none">• Avant/arrière•
Fonction de levage de vitre à une touche	<ul style="list-style-type: none">• Toute la voiture
Fonction anti-pincement de fenêtre	<ul style="list-style-type: none">•
Miroir de maquillage pour voiture	<ul style="list-style-type: none">• Lumière de conduite principale;• Lumière de copilote
Essuie-glace arrière	<ul style="list-style-type: none">•
Fenêtre latérale en verre multicouche insonorisé	<ul style="list-style-type: none">• Toute la voiture

Couleur intérieure et extérieure

Couleur extérieure	Grande or du désert: # B17436; Off Black: #010101; rouge gemme: #733331; or ambre: #994600; blanc perle: # ECEFF4; blanc étoile et lune: # EEFEF
---------------------------	--

Couleur intérieure et extérieure (suite)

Couleur intérieure	Noir: #000000; noir/marron: #000000/#7C3D22
---------------------------	---

Volant/rétroviseur intérieur

Matériau du volant	• Ceau véritable
Réglage de la position du volant	• Ajustement manuel de haut en bas
Volant multifonction	•
Volant chauffant	-
Mémoire du volant	-
Écran d'affichage de l'ordinateur de bord	• Couleur
Tableau de bord LCD complet	-
Fonction rétroviseur intérieur	• Antiéblouissement automatique
Palettes de changement de vitesse au volant	•

Configuration intelligente

Services de voiture connectée	•
Mises à jour OTA	-
Suppression active du bruit	•

Contrôle de la conduite

Commutateur de mode de conduite	• Sport; • Économie; • Standard/Confort; • Neige
Stationnement automatique	•
Aide au démarrage en côte	•
Fonction de suspension variable	• Réglage souple et dur de la suspension
Rapport de direction variable	•
Technologie de démarrage et d'arrêt du moteur	•

Matériel de conduite

Radar de stationnement avant/arrière	Avant-/Après •
---	----------------

Matériel de conduite (suite)

Système de caméras d'aide à la conduite	• Image inversée; • Image de la zone aveugle sur le côté de la voiture
--	--

Recharge en voiture

Port multimédia/de chargement	•USB;•HDMI
Nombre de ports USB/Type-C	• 1 avant/1 arrière

"●" = Équipement de série

"_" = Non disponible

"○" = Équipement en option.

Remarque : Il s'agit de véhicules du marché chinois. La couverture de garantie n'est pas disponible en dehors de la Chine.