

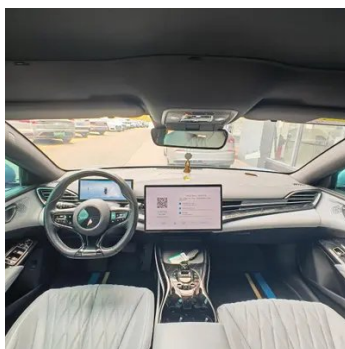
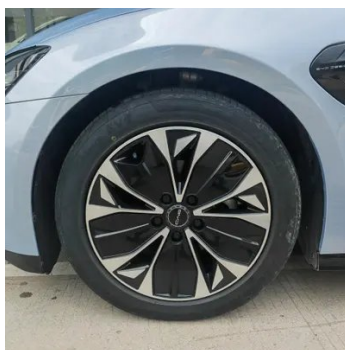
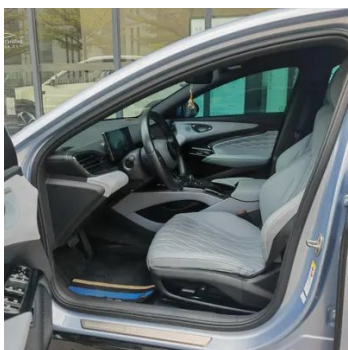
Rapport de Détail du Véhicule

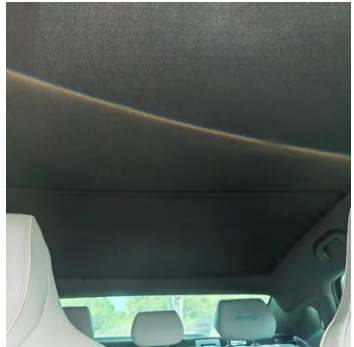
BYD Seal 2022 550KM Type d'élite d'endurance standard

Informations de Base

Marque	BYD
Kilométrage	65,000 km
Couleur	Bleu
Première immatriculation	2023-05-01
Nombre de transferts	0

Images du Véhicule





Informations de Configuration

Informations sur le modèle

Nom du modèle	Seal Élite de la transmission arrière standard de 550km 2022
Date de lancement	2022.07

Paramètres de base

Catégorie du véhicule	Voiture de taille moyenne
Type d'énergie	Véhicule électrique à batterie (BEV)
Puissance maximale (kW)	150
Couple maximal (N·m)	310
Type de carrosserie	Berline

Paramètres de base (suite)

Dimensions (LxIxH) (mm)	4800*1875*1460
Accélération 0-100 km/h (s)	7.5
Vitesse maximale (km/h)	180
Poids à vide (kg)	1885
Poids total autorisé en charge (kg)	2260
Temps de charge rapide (h)	0.5
Moteur électrique (ch)	204
Plage de charge rapide (%)	80
Consommation électrique en équivalent carburant (L/100 km)	1.43
Autonomie électrique CLTC (km)	550

moteur électrique

Type de moteur	Aimant permanent/synchronisation
Puissance totale des moteurs électriques (kW)	150
Couple total des moteurs électriques (N·m)	310
Nombre de moteurs d'entraînement	Moteur unique
Configuration des moteurs	Après
Type de batterie	Batterie au lithium fer phosphate
Capacité de la batterie (kWh)	61.4
Puissance totale des moteurs électriques (ch)	204
Puissance max. du moteur électrique arrière (kW)	150
Couple max. du moteur électrique arrière (N·m)	310
Fabricant des cellules de batterie	Ferdy

moteur électrique (suite)

Système de refroidissement de batterie	Refroidissement liquide
Consommation électrique par 100 km (kWh/100 km)	12.6
Fonction de charge rapide	Support
Puissance de charge rapide (kW)	110

Écran/Système

Écran couleur de contrôle central	• Écran LCD tactile
Taille de l'écran d'infodivertissement	• 15,6 pouces
Bluetooth/Téléphone embarqué	•
Système de contrôle de reconnaissance vocale	• Système multimédia; • Navigation; • Téléphone; • Climatisation
Système intelligent embarqué	•DiLink
Grand écran rotatif	•

Corps

Longueur (mm)	4800
Largeur (mm)	1875
Hauteur (mm)	1460
Empattement (mm)	2920
Voie avant (mm)	1620
Voie arrière (mm)	1625
Type d'ouverture des portes	Porte battante
Nombre de portes	4
Nombre de places	5
Volume du coffre (L)	-
Coefficient de traînée (Cx)	0.219
Angle d'attaque (°)	13
Angle de fuite (°)	14
Rayon de braquage minimum (m)	5.7

Boîte de vitesse

Boîte de vitesse (suite)

Abréviation	Boîte de vitesses pour véhicules électriques
Nombre de rapports	1
Type de transmission	Transmission à rapport fixe

Direction du châssis

Type de transmission	Moteur arrière, propulsion arrière (RR)
Type de suspension avant	Suspension indépendante à double bras
Type de suspension arrière	Suspension indépendante à cinq bras
Type de direction assistée	Aide électrique
Structure du corps	Chargé

Configuration des sièges

Matériau des sièges	<ul style="list-style-type: none">• Imitation de peau
Réglage du siège principal	<ul style="list-style-type: none">• Réglage avant et arrière;• Réglage dossier;• Réglage haut et bas (4 direction)
Méthode de réglage du siège arrière	<ul style="list-style-type: none">• Réglage avant et arrière;• Réglage dossier;• Réglage haut et bas (2 direction)
Réglage électrique du siège conducteur et du siège passager	Principal •/Vice •
Boutons de réglage arrière du siège passager avant	-
Banquette arrière rabattable	<ul style="list-style-type: none">• La proportion est abaissée
Accoudoir central avant/arrière	<ul style="list-style-type: none">• Avant/arrière •
Porte-gobelet arrière	<ul style="list-style-type: none">•

Sécurité active

Système antiblocage des roues (ABS)	<ul style="list-style-type: none">•
Répartiteur électronique de freinage (EBD/CBC)	<ul style="list-style-type: none">•
Système d'assistance au freinage (EBA/BAS/BA)	<ul style="list-style-type: none">•
Système antipatinage (ASR/TCS/TRC)	<ul style="list-style-type: none">•

Sécurité active (suite)

Contrôle électronique de stabilité (ESC/ESP/DSC)	<ul style="list-style-type: none">•
Système de surveillance de la pression des pneus (TPMS)	<ul style="list-style-type: none">• Affichage de la pression des pneus
Avertisseur de ceinture de sécurité	<ul style="list-style-type: none">• Première rangée
Fixations ISOFIX pour siège enfant	<ul style="list-style-type: none">•
Système d'avertissement de franchissement de ligne (LDWS)	<ul style="list-style-type: none">•
Système de freinage d'urgence autonome (AEB)	<ul style="list-style-type: none">•
Détection de fatigue du conducteur	-
Alerte de collision frontale (FCW)	<ul style="list-style-type: none">•
Alerte de collision arrière	<ul style="list-style-type: none">•
Alerte de conduite à basse vitesse	<ul style="list-style-type: none">•
Système d'appel d'urgence (eCall)	<ul style="list-style-type: none">•
Caméra embarquée intégrée	<ul style="list-style-type: none">•
Avertissement d'ouverture de porte (DOW)	<ul style="list-style-type: none">•

Climatisation/réfrigérateur

Méthode de contrôle de la température de la climatisation	<ul style="list-style-type: none">• Climatisation automatique
Climatisation indépendante arrière	-
Bouches d'aération des sièges arrière	<ul style="list-style-type: none">•
Contrôle de zone de température	<ul style="list-style-type: none">•
Purificateur d'air pour voiture	<ul style="list-style-type: none">•
Filtre PM2.5 d'habitacle	<ul style="list-style-type: none">•

Climatisation/réfrigérateur (suite)

Générateur d'ions négatifs	•
Climatiseur à pompe à chaleur	•

Sécurité passive

Airbag conducteur/passager	Principal •/Vice •
Airbags latéraux avant/arrière	• Avant/arrière •
Airbags de tête avant/arrière (airbags rideaux)	• Avant/arrière •
Airbag genoux	• Airbags au genou de conduite principale

Frein de roue

Type de freins avant	Ventilation à disque
Type de freins arrière	Ventilation à disque
Type de frein de stationnement	Voiture de stationnement électronique
Dimensions des pneus avant	225/50 R18
Dimensions des pneus arrière	225/50 R18
Dimensions de la roue de secours	Outils de réparation de pneus

Audio/Éclairage intérieur

Nombre de locuteurs	• 10 haut-parleurs
Lampe de lecture tactile	•

Fonctions de conduite

Affichage des informations de trafic de navigation	•
Assistance de voie	•
Système d'assistance au maintien de la voie	•
Système de régulateur de vitesse	• Croisière adaptative à pleine vitesse
Système de navigation par satellite	•
Niveau d'assistance à la conduite	•L2

Fonctions de conduite (suite)

Alerte de trafic transversal arrière	<ul style="list-style-type: none">•
Centrage de voie	<ul style="list-style-type: none">•
Reconnaissance des panneaux de signalisation routière	<ul style="list-style-type: none">•
Marque de la carte	<ul style="list-style-type: none">• Gaud
Stationnement à distance	<ul style="list-style-type: none">•
Assistance au stationnement	-

Éclairage extérieur

Source de lumière de croisement	<ul style="list-style-type: none">• LED
Source lumineuse de feux de route	<ul style="list-style-type: none">• LED
Feux de jour à LED	<ul style="list-style-type: none">•
Feux de route et de croisement adaptatifs	<ul style="list-style-type: none">•
Phares automatiques	<ul style="list-style-type: none">•
Phares réglables en hauteur	<ul style="list-style-type: none">•
Délai d'extinction des phares	<ul style="list-style-type: none">•
Caractéristiques d'éclairage	<ul style="list-style-type: none">• Matrix
Mode pluie et brouillard des phares	<ul style="list-style-type: none">•

Rétroviseurs extérieurs

Fonction rétroviseur extérieur	<ul style="list-style-type: none">• Réglage électrique;• pliage électrique;• chauffage du rétroviseur;• pliage automatique de la voiture de verrouillage
---------------------------------------	---

Apparence/antivol

Matériau de la jante	<ul style="list-style-type: none">• Alliage d'aluminium
Coffre électrique	-
Système de verrouillage centralisé dans la voiture	<ul style="list-style-type: none">•
Type de clé	<ul style="list-style-type: none">• Clé de télécommande;• clé Bluetooth;• clé NFC/RFID
Système de démarrage sans clé	<ul style="list-style-type: none">•

Apparence/antivol (suite)

Fonction d'entrée sans clé	• Première rangée
Fonction de démarrage à distance	•
Préchauffage de la batterie	•
calandre fermée active	•
Poignée de porte électrique cachée	•
Décharge vers l'extérieur	•

Puits de lumière/Verre

Type de toit ouvrant	• Ne pas ouvrir le toit ouvrant panoramique
Vitres électriques avant/arrière	• Avant/arrière •
Fonction de levage de vitre à une touche	• Toute la voiture
Fonction anti-pincement de fenêtre	•
Miroir de maquillage pour voiture	• Lumière de conduite principale; • Lumière de copilote
Essuie-glace arrière	-
Fonction d'essuie-glace avec capteur de pluie	• Induction des précipitations
Fenêtre latérale en verre multicouche insonorisé	• Première rangée

Couleur intérieure et extérieure

Couleur extérieure	Atlantis Grey: # 55728C; North Ice Blue: #879DB2; Wind Grassross Green: #7E9286; Sea Lens Blue: #8FA0A8; Aurora White: # FFFFFFF; Mystère Grey: # 75747E; Xuankong Black: #000000
Couleur intérieure	Tasiti Blue: # E1E1F5; Shell White: # FFFFFFF; Puntos Black: #000000; Prouse Brown: #7855050; Tao Mas Black: #000000

Volant/rétroviseur intérieur

Matériau du volant	• Cortex
Réglage de la position du volant	• Ajustement manuel de haut en bas
Volant multifonction	•
Volant chauffant	-

Volant/rétroviseur intérieur (suite)

Mémoire du volant	-
Écran d'affichage de l'ordinateur de bord	• Couleur
Tableau de bord LCD complet	•
Taille de l'instrument LCD	• 10.25 pouces
Fonction rétroviseur intérieur	• Antiéblouissement automatique
Changement de vitesse	• Changement de vitesse électronique

Configuration intelligente

Services de voiture connectée	•
Mises à jour OTA	•
Réseau 4G/5G	•5G
Fonction à distance de l'application mobile	• Contrôle de la porte de la voiture; • démarrage du véhicule; • gestion de la charge; • contrôle de la climatisation; • enquête/diagnostic de l'état du véhicule; • service du propriétaire de la voiture (recherche des piles de recharge, des stations-service, des parkings, etc.); • rendez-vous et entretien/ réparation
points d'accès Wi-Fi	•

Contrôle de la conduite

Commutateur de mode de conduite	• Sport; • Économie; • Standard/ Confort; • Neige
Stationnement automatique	•
Aide au démarrage en côte	•
Système de récupération d'énergie	•

Matériel de conduite

Radar de stationnement avant/arrière	• Avant/arrière •
Système de caméras d'aide à la conduite	• Image panoramique à 360 degrés
Nombre de caméras	• 5
Nombre de radars à ultrasons	• 6

Matériel de conduite (suite)

Châssis transparent/ imagerie à 540 degrés	•
Quantité de radar à ondes millimétriques	• 3
Nombre de caméras dans la voiture	• 1

Recharge en voiture

Port multimédia/de chargement	•USB;•SD
Nombre de ports USB/ Type-C	• 2 avant/2 arrière
Fonction de chargement sans fil pour téléphone portable	• Première rangée

"●" = Équipement de série

"_" = Non disponible

"○" = Équipement en option.

Remarque : Il s'agit de véhicules du marché chinois. La couverture de garantie n'est pas disponible en dehors de la Chine.