

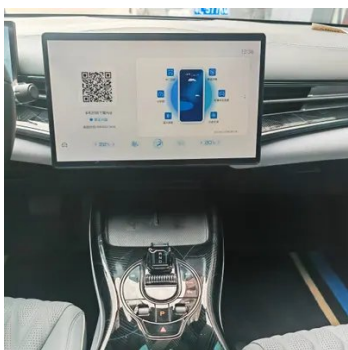
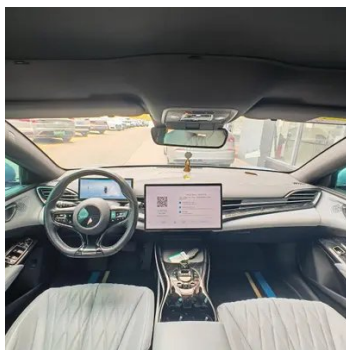
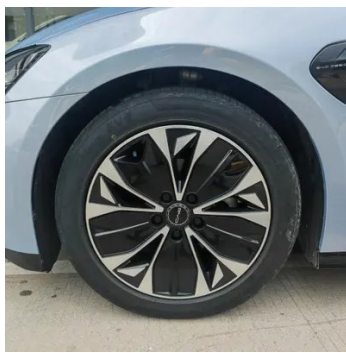
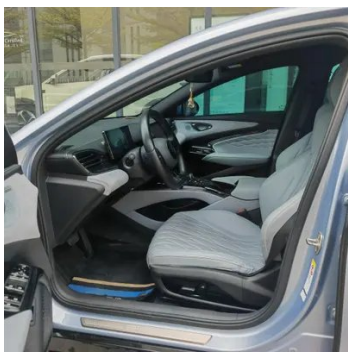
Отчет о Деталях Автомобиля

BYD Seal 2022 550KM Стандартная версия с выносливочным приводом Elite

Основная Информация

Марка	BYD
Пробег	65,000 km
Цвет	Синий
Первая регистрация	2023-05-01
Количество передач	0

Изображения Автомобиля





Информация о Конфигурации

Информация о модели

Наименование модели	Seal 2022 550km стандартная версия после автономной работы Elite
Дата выпуска	2022.07

Основные параметры

Класс автомобиля	Автомобиль среднего размера
Тип энергии	Электромобиль на батареях (BEV)
Максимальная мощность (кВт)	150
Максимальный крутящий момент (Н·м)	310
Тип кузова	Седан
Габариты (Д×Ш×В) (мм)	4800*1875*1460
Разгон 0-100 км/ч (с)	7.5
Максимальная скорость (км/ч)	180
Снаряженная масса (кг)	1885

Основные параметры (продолжение)

Полная масса (кг)	2260
Время быстрой зарядки (ч)	0.5
Электродвигатель (л.с.)	204
Диапазон быстрой зарядки (%)	80
Расход электроэнергии в эквиваленте топлива (л/100км)	1.43
Запас хода на электротяге по CLTC (км)	550

Электродвигатель

Тип двигателя	Постоянные магниты/ синхронизация
Суммарная мощность электродвигателей (кВт)	150
Суммарный крутящий момент электродвигателей (Н·м)	310
Количество приводных двигателей	Одномоторный
Компоновка электродвигателей	Задний
Тип батареи	Литий-железо-фосфатные батареи
Емкость батареи (кВт·ч)	61.4
Суммарная мощность электродвигателей (л.с.)	204
Макс. мощность заднего электродвигателя (кВт)	150
Макс. крутящий момент заднего электродвигателя (Н·м)	310
Производитель ячеек батареи	Фёди
Система охлаждения батареи	Жидкостное охлаждение
Потребление электроэнергии на 100 км (кВтч/100км)	12.6
Функция быстрой зарядки	Поддержка

Электродвигатель (продолжение)

Мощность быстрой зарядки (кВт)	110
--------------------------------	-----

Экран/Система

Центральный экран управления цветной	<ul style="list-style-type: none">• Сенсорный ЖК-экран
Размер экрана информационно-развлекательной системы	<ul style="list-style-type: none">• 15,6 дюйма
Bluetooth/Автомобильный телефон	<ul style="list-style-type: none">•
Система управления с распознаванием голоса	<ul style="list-style-type: none">• Мультимедийная система;• навигация;• телефон;• кондиционер
Интеллектуальная система автомобиля	<ul style="list-style-type: none">• DiLink
Вращающийся большой экран	<ul style="list-style-type: none">•

Тело

Длина (мм)	4800
Ширина (мм)	1875
Высота (мм)	1460
Колесная база (мм)	2920
Передняя колея (мм)	1620
Задняя колея (мм)	1625
Тип открывания дверей	Открытая дверь
Количество дверей	4
Количество мест	5
Объем багажника (л)	-
Коэффициент аэродинамического сопротивления (Cd)	0.219
Угол въезда (°)	13
Угол съезда (°)	14
Минимальный радиус поворота (м)	5.7

Коробка передач

Аббревиатура	Электрические Коробка переменных передач на одной скорости
--------------	--

Коробка передач (продолжение)

Количество передач	1
Тип трансмиссии	Коробка передач с фиксированным передаточным отношением

Рулевое управление шасси

Тип привода	Заднемоторный, заднеприводный (RR)
Тип передней подвески	Независимая подвеска с двумя поперечными рычагами
Тип задней подвески	Независимая подвеска с пятью звенками
Тип усилителя руля	Электрический усилитель
Строение тела	Несущая

Конфигурация сидений

Материал сидений	• Имитация кожи
Регулировка основного сиденья	• Регулировка вперед и назад; • регулировка спинки; • регулировка высоты (4 стороны)
Метод регулировки совместного сиденья	• Регулировка вперед и назад; • регулировка спинки; • регулировка высоты (2)
Электрорегулировка сиденья водителя и пассажира	Мастер •/Заместитель •
Кнопки регулировки заднего сиденья переднего пассажира	-
Заднее сиденье складное	• Пропорциональное опускание
Передний/задний центральный подлокотник	До •/после •
Задний подстаканник	•

Активная безопасность

Антиблокировочная система (ABS)	•
Электронное распределение тормозных усилий (EBD/СВС)	•
Система экстренного торможения (EBA/BAS/BA)	•

Активная безопасность (продолжение)

Система контроля тяги (ASR/TCS/TRC)	<ul style="list-style-type: none">•
Система курсовой устойчивости (ESC/ESP/DSC)	<ul style="list-style-type: none">•
Система контроля давления в шинах (TPMS)	<ul style="list-style-type: none">• Отображение давления в шинах
Система напоминания о ремне безопасности	<ul style="list-style-type: none">• Передний ряд
Крепления ISOFIX для детских кресел	<ul style="list-style-type: none">•
Система предупреждения о съезде с полосы (LDWS)	<ul style="list-style-type: none">•
Система автономного экстренного торможения (АЕВ)	<ul style="list-style-type: none">•
Система обнаружения усталости водителя	-
Система предупреждения о лобовом столкновении (FCW)	<ul style="list-style-type: none">•
Система предупреждения о заднем столкновении	<ul style="list-style-type: none">•
Предупреждение о низкой скорости	<ul style="list-style-type: none">•
Система экстренного вызова (eCall)	<ul style="list-style-type: none">•
Встроенный видеорегиистратор	<ul style="list-style-type: none">•
Система предупреждения при открытии двери (DOW)	<ul style="list-style-type: none">•

Кондиционер/холодильник

Метод регулирования температуры в системе кондиционирования воздуха	<ul style="list-style-type: none">• Автоматический кондиционер
Независимая система климат-контроля для задних пассажиров	-

Кондиционер/холодильник (продолжение)

Вентиляционные отверстия на задних сиденьях	•
Контроль температурной зоны	•
Автомобильный очиститель воздуха	•
Салонный фильтр PM2.5	•
Генератор отрицательных ионов	•
Кондиционер с тепловым насосом	•

Пассивная безопасность

Подушка безопасности водителя/пассажира	Мастер •/Заместитель •
Передние/задние боковые подушки безопасности	До •/после •
Подушки безопасности для защиты головы спереди/сзади (шторки безопасности)	До •/после •
Подушка безопасности для колена	• Главная подушка безопасности

Колесный тормоз

Тип передних тормозов	Вентиляционный диск
Тип задних тормозов	Вентиляционный диск
Тип стояночного тормоза	Электронный стоячий автомобиль
Размер передних шин	225/50 R18
Размер задних шин	225/50 R18
Размер запасного колеса	Инструменты для ремонта шин

Аудио/Внутреннее освещение

Количество говорящих	• 10 рогов
Сенсорный свет для чтения	•

Функции вождения

Навигационный дисплей дорожной информации	•
Помощь в удержании полосы движения	•

Функции вождения (продолжение)

Система помощи при движении по полосе	<ul style="list-style-type: none">•
Система круиз-контроля	<ul style="list-style-type: none">• Адаптивный круиз на полной скорости
Спутниковая навигационная система	<ul style="list-style-type: none">•
Уровень помощи при вождении	<ul style="list-style-type: none">• L2
Система предупреждения о поперечном движении сзади	<ul style="list-style-type: none">•
Центрирование полосы движения	<ul style="list-style-type: none">•
Распознавание дорожных знаков	<ul style="list-style-type: none">•
Карта Бренда	<ul style="list-style-type: none">• Gaud
Дистанционная парковка	<ul style="list-style-type: none">•
Помощь при парковке	-

Внешнее освещение

Источник света ближнего света	<ul style="list-style-type: none">• LED
Источник света дальнего света	<ul style="list-style-type: none">• LED
Светодиодные дневные ходовые огни	<ul style="list-style-type: none">•
Адаптивный дальний и ближний свет	<ul style="list-style-type: none">•
Автоматические фары	<ul style="list-style-type: none">•
Регулируемые по высоте фары	<ul style="list-style-type: none">•
Задержка выключения фар	<ul style="list-style-type: none">•
Особенности освещения	<ul style="list-style-type: none">• Матричный тип
Режим фар «Дождь и туман»	<ul style="list-style-type: none">•

Внешние зеркала

Функция внешнего зеркала	<ul style="list-style-type: none">• Электрическая регулировка;• электрический складной;• обогрев зеркал заднего вида;• автоматический складной замок автомобиля
--------------------------	--

Внешний вид/противоугонное

Материал обода	• Алюминиевый сплав
Электрический багажник	-
Центральный замок в автомобиле	•
Тип ключа	• Ключ дистанционного управления; • ключ Bluetooth; • ключ NFC/RFID
Система бесключевого запуска	•
Функция бесключевого доступа	• Передний ряд
Функция удаленного запуска	•
Предварительный прогрев аккумулятора	•
Активная закрытая решетка	•
Скрытая электрическая дверная ручка	•
Выброс наружу	•

Мансардное окно/стекло

Тип люка	• Не открывайте панорамный люк
Передние/задние электрические стеклоподъемники	До •/после •
Функция подъема окна одним нажатием	• Вся машина
Функция защиты от заземления окон	•
Автомобильное зеркало для макияжа	• Освещение главного водителя; • освещение второго пилота
Задний дворник	-
Функция стеклоочистителя с датчиком дождя	• Индуктивный тип дождя
Многослойное звукоизолирующее стекло бокового окна	• Передний ряд

Цвет интерьера и экстерьера

Цвет интерьера и экстерьера (продолжение)

Цвет кузова	Atlantis Grey: # 55728C; Северный Ice Blue: #879DB2; Ветер Rolf Green: #7E9286; Морская линза Синий: #8FA0A8; Аврора Белый: # FFFFFFFF; Птик Серый: # 75747E; Блэк Черный: #000000
Цвет салона	Tasiti Blue: # E1E1F5; Shell White: # FFFFFFFF; Pontos Black: #000000; Poss Brown: #785050; Taomas Black: #000000

Рулевое колесо/внутреннее зеркало

Материал рулевого колеса	<ul style="list-style-type: none">• Кора
Регулировка положения рулевого колеса	<ul style="list-style-type: none">• Ручная регулировка вверх и вниз
Многофункциональное рулевое колесо	<ul style="list-style-type: none">•
Подогрев рулевого колеса	-
Память рулевого колеса	-
Экран дисплея маршрутного компьютера	<ul style="list-style-type: none">• Цвет
Полностью ЖК-панель приборов	<ul style="list-style-type: none">•
Размер ЖК-дисплея	<ul style="list-style-type: none">• 10,25 дюйма
Функция внутреннего зеркала заднего вида	<ul style="list-style-type: none">• Автоматическая антибликовая
Переключение передач	<ul style="list-style-type: none">• Переключение электронного переключения

Интеллектуальная конфигурация

Сервисы подключенного автомобиля	<ul style="list-style-type: none">•
Обновления по воздуху (ОТА)	<ul style="list-style-type: none">•
Сеть 4G/5G	<ul style="list-style-type: none">•5G
Функция удаленного управления через мобильное приложение	<ul style="list-style-type: none">• Управление дверью; • запуск автомобиля; • управление зарядкой; • управление кондиционером; • запрос/диагностика состояния автомобиля;
Точки доступа Wi-Fi	<ul style="list-style-type: none">•

Контроль вождения

Контроль вождения (продолжение)

Переключатель режима движения	• Спорт; • экономичный; • стандарт/комфорт; • снег
Автоматическая парковка	•
Помощь при трогании на подъеме	•
Система рекуперации энергии	•

Приводное оборудование

Передний/задний парковочный радар	До •/после •
Система видеопомощи при вождении	• 360-градусное панорамное изображение
Количество камер	• 5
Количество ультразвуковых радаров	• 6
Прозрачный корпус/540-градусное изображение	•
Количество радаров миллиметрового диапазона	• 3
Количество камер в автомобиле	• 1

Зарядка в автомобиле

Мультимедийный/зарядный порт	•USB;•SD
Количество портов USB/Type-C	• 2 в первом ряду/2 в заднем ряду
Функция беспроводной зарядки мобильного телефона	• Передний ряд

"●" = Стандартное оборудование

"_" = Недоступно

"○" = Опциональное оборудование.

Примечание: Это автомобили для китайского рынка.
Гарантийное покрытие недоступно за пределами Китая.