

# Rapport de Détail du Véhicule

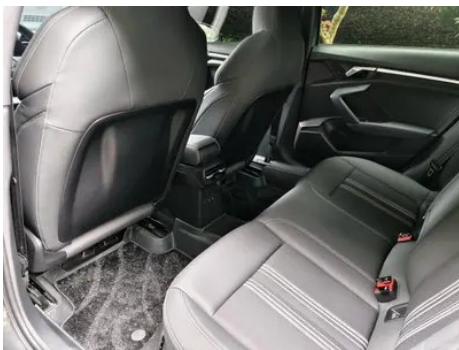
Audi A3 2024 A3L Limousine 35 TFSI Mode Sport

## Informations de Base

Marque	Audi
Kilométrage	19,600 km
Couleur	Gris foncé
Première immatriculation	2024-09-01
Nombre de transferts	0

## Images du Véhicule







## État du Véhicule

1. Éléments de carrosserie métalliques d'origine avec peinture d'usine.

## Informations de Configuration

### Informations sur le modèle

<b>Nom du modèle</b>	Audi A3 2024 A3L Limousine 35 TFSI Mode Sport
<b>Date de lancement</b>	2023.10

### Paramètres de base

<b>Catégorie du véhicule</b>	Voiture compacte
<b>Type d'énergie</b>	Essence
<b>Puissance maximale (kW)</b>	110
<b>Couple maximal (N·m)</b>	250
<b>Transmission</b>	Double embrayage sec à 7 vitesses
<b>Type de carrosserie</b>	Berline
<b>Moteur</b>	1,4 L 150 chevaux L4
<b>Dimensions (L×I×H) (mm)</b>	4554*1814*1429
<b>Accélération 0-100 km/h (s)</b>	9.1
<b>Vitesse maximale (km/h)</b>	200
<b>Poids à vide (kg)</b>	1420
<b>Poids total autorisé en charge (kg)</b>	1880
<b>Consommation mixte WLTP (L/100 km)</b>	6.32

### moteur

## moteur (suite)

<b>Référence moteur</b>	DLE
<b>Cylindrée (mL)</b>	1395
<b>Cylindrée (L)</b>	1.4
<b>Type d'admission</b>	Turbo
<b>Configuration des cylindres</b>	L
<b>Nombre de cylindres</b>	4
<b>Soupapes par cylindre</b>	4
<b>Distribution</b>	DOHC
<b>Puissance maximale (ch)</b>	150
<b>Régime de puissance maxi (tr/min)</b>	5000-6000
<b>Régime de couple maxi (tr/min)</b>	1750-3000
<b>Puissance nette maximale (kW)</b>	110
<b>Indice d'octane</b>	Numéro 95
<b>Système d'alimentation</b>	Pulvérisation directe
<b>Matériau de culasse</b>	Alliage d'aluminium
<b>Matériau de bloc-moteur</b>	Alliage d'aluminium
<b>Disposition du moteur</b>	Horizontal

## Écran/Système

<b>Écran couleur de contrôle central</b>	<ul style="list-style-type: none"><li>• Écran LCD tactile</li></ul>
<b>Taille de l'écran d'infodivertissement</b>	<ul style="list-style-type: none"><li>• 10,1 pouces</li></ul>
<b>Bluetooth/Téléphone embarqué</b>	<ul style="list-style-type: none"><li>•</li></ul>
<b>Intégration/Mise en miroir de smartphone</b>	<ul style="list-style-type: none"><li>• Prise en charge d'Apple CarPlay; • Intégration/miroir smartphone d'origine</li></ul>
<b>Système de contrôle de reconnaissance vocale</b>	<ul style="list-style-type: none"><li>• Système multimédia; ○ Navigation; • Téléphone; • Climatisation</li></ul>
<b>Reconnaissance vocale du réveil par région</b>	<ul style="list-style-type: none"><li>• Double zone</li></ul>
<b>Système intelligent embarqué</b>	<ul style="list-style-type: none"><li>• Audi Connect</li></ul>

## Écran/Système (suite)

<b>Retour de vibration de l'écran tactile</b>	•
<b>App Store</b>	•
<b>Mot de réveil de l'assistant vocal</b>	Hé Audi

## Corps

<b>Longueur (mm)</b>	4554
<b>Largeur (mm)</b>	1814
<b>Hauteur (mm)</b>	1429
<b>Empattement (mm)</b>	2680
<b>Voie avant (mm)</b>	1543
<b>Voie arrière (mm)</b>	1514
<b>Type d'ouverture des portes</b>	Porte battante
<b>Nombre de portes</b>	4
<b>Nombre de places</b>	5
<b>Capacité du réservoir (L)</b>	51
<b>Volume du coffre (L)</b>	388
<b>Coefficient de traînée (Cx)</b>	-
<b>Angle d'attaque (°)</b>	14
<b>Angle de fuite (°)</b>	16

## Boîte de vitesse

<b>Abréviation</b>	Double embrayage sec à 7 vitesses
<b>Nombre de rapports</b>	7
<b>Type de transmission</b>	Transmission à double embrayage sec (DCT)

## Direction du châssis

<b>Type de transmission</b>	Moteur avant, traction avant (FF)
<b>Type de suspension avant</b>	Suspension indépendante MacPherson
<b>Type de suspension arrière</b>	Suspension indépendante multi-bras
<b>Type de direction assistée</b>	Aide électrique
<b>Structure du corps</b>	Chargé

## Configuration des sièges

## Configuration des sièges (suite)

<b>Matériau des sièges</b>	<ul style="list-style-type: none"><li>• Mélange de cuir/tissu; ○ Mélange de cuir/matériau poilu (USD 882)</li></ul>
<b>Réglage du siège principal</b>	<ul style="list-style-type: none"><li>• Ajustement avant et arrière; • Ajustement du dossier; • Ajustement haut et bas (4 direction); • Ajustement du support des jambes; • Soutien de la taille (4 direction)</li></ul>
<b>Méthode de réglage du siège arrière</b>	<ul style="list-style-type: none"><li>• Ajustement avant et arrière; • Ajustement du dossier; • Ajustement haut et bas (2 direction); ○ Ajustement haut et bas (4 direction); • Ajustement du support des jambes; ○ Soutien de la taille (4 direction)</li></ul>
<b>Réglage électrique du siège conducteur et du siège passager</b>	Principal •/Secondaire ○
<b>Fonctions des sièges avant</b>	○ Chauffage (USD 294)
<b>Fonction mémoire du siège électrique</b>	○ Position de conducteur
<b>Boutons de réglage arrière du siège passager avant</b>	-
<b>Banquette arrière rabattable</b>	<ul style="list-style-type: none"><li>• La proportion est abaissée</li></ul>
<b>Accoudoir central avant/arrière</b>	<ul style="list-style-type: none"><li>• Avant/arrière •</li></ul>
<b>Porte-gobelet arrière</b>	<ul style="list-style-type: none"><li>•</li></ul>
<b>Sièges de style sportif</b>	<ul style="list-style-type: none"><li>•</li></ul>

## Sécurité active

<b>Système antiblocage des roues (ABS)</b>	<ul style="list-style-type: none"><li>•</li></ul>
<b>Répartiteur électronique de freinage (EBD/CBC)</b>	<ul style="list-style-type: none"><li>•</li></ul>
<b>Système d'assistance au freinage (EBA/BAS/BA)</b>	<ul style="list-style-type: none"><li>•</li></ul>
<b>Système antipatinage (ASR/TCS/TRC)</b>	<ul style="list-style-type: none"><li>•</li></ul>
<b>Contrôle électronique de stabilité (ESC/ESP/DSC)</b>	<ul style="list-style-type: none"><li>•</li></ul>

## Sécurité active (suite)

<b>Système de surveillance de la pression des pneus (TPMS)</b>	• Alarme de pression des pneus
<b>Avertisseur de ceinture de sécurité</b>	• Véhicule complet
<b>Fixations ISOFIX pour siège enfant</b>	•
<b>Système d'avertissement de franchissement de ligne (LDWS)</b>	•
<b>Système de freinage d'urgence autonome (AEB)</b>	•
<b>Détection de fatigue du conducteur</b>	•
<b>Alerte de collision frontale (FCW)</b>	•
<b>Système d'appel d'urgence (eCall)</b>	•

## Climatisation/réfrigérateur

<b>Méthode de contrôle de la température de la climatisation</b>	• Climatisation automatique
<b>Climatisation indépendante arrière</b>	○(USD 294)
<b>Bouches d'aération des sièges arrière</b>	•
<b>Contrôle de zone de température</b>	•
<b>Purificateur d'air pour voiture</b>	-
<b>Filtre PM2.5 d'habitacle</b>	•

## Sécurité passive

<b>Airbag conducteur/passager</b>	Principal •/Vice •
<b>Airbags latéraux avant/arrière</b>	Airbags latéraux avant •/arrière ○ (USD 221)
<b>Airbags de tête avant/arrière (airbags rideaux)</b>	• Avant/arrière •

## Frein de roue

<b>Type de freins avant</b>	Ventilation à disque
<b>Type de freins arrière</b>	Type de disque

## Frein de roue (suite)

Type de frein de stationnement	Voiture de stationnement électronique
Dimensions des pneus avant	225/40 R18
Dimensions des pneus arrière	225/40 R18
Dimensions de la roue de secours	Non pleine taille
Placement de la roue de secours	Dans le coffre

## Audio/Éclairage intérieur

Nom de marque du haut-parleur	<input type="radio"/> Bang & Olufsen(USD 882)
Nombre de locuteurs	<ul style="list-style-type: none"><li>• 8 haut-parleurs; <input type="radio"/> 14 haut-parleurs</li></ul>
Éclairage d'ambiance intérieur	<ul style="list-style-type: none"><li>• 30 couleurs</li></ul>
Lampe de lecture tactile	<ul style="list-style-type: none"><li>•</li></ul>

## Fonctions de conduite

Affichage des informations de trafic de navigation	<input type="radio"/>
Assistance de voie	<input type="radio/"/> (USD 235)
Système d'assistance au maintien de la voie	-
Système de régulateur de vitesse	<ul style="list-style-type: none"><li>• Croisière adaptative à pleine vitesse</li></ul>
Système de navigation par satellite	<input type="radio/"/> (USD 956)
Alerte de trafic transversal arrière	<input type="radio/"/> (USD 0)
Assistance au stationnement	<input type="radio/"/> (USD 368)

## Éclairage extérieur

Source de lumière de croisement	<ul style="list-style-type: none"><li>• LED</li></ul>
Source lumineuse de feux de route	<ul style="list-style-type: none"><li>• LED</li></ul>
Feux de jour à LED	<ul style="list-style-type: none"><li>•</li></ul>
Feux de route et de croisement adaptatifs	<input type="radio"/>

## Éclairage extérieur (suite)

<b>Phares automatiques</b>	<ul style="list-style-type: none"><li>•</li></ul>
<b>Phares réglables en hauteur</b>	<ul style="list-style-type: none"><li>•</li></ul>
<b>Délai d'extinction des phares</b>	<ul style="list-style-type: none"><li>•</li></ul>
<b>Caractéristiques d'éclairage</b>	<ul style="list-style-type: none"><li>○ Matrix (USD 956)</li></ul>
<b>Mode pluie et brouillard des phares</b>	<ul style="list-style-type: none"><li>•</li></ul>
<b>Dispositif de nettoyage des phares</b>	<ul style="list-style-type: none"><li>○(USD 147)</li></ul>

## Rétroviseurs extérieurs

<b>Fonction rétroviseur extérieur</b>	<ul style="list-style-type: none"><li>• Réglage électrique; ○ pliage électrique; ○ mémoire du rétroviseur; • chauffage du rétroviseur; ○ renversement automatique; ○ pliage automatique de la voiture de verrouillage; ○ anti-éblouissement automatique</li></ul>
---------------------------------------	---

## Apparence/antivol

<b>Matériau de la jante</b>	<ul style="list-style-type: none"><li>• Alliage d'aluminium</li></ul>
<b>Antidémarrage électronique du moteur</b>	<ul style="list-style-type: none"><li>•</li></ul>
<b>Système de verrouillage centralisé dans la voiture</b>	<ul style="list-style-type: none"><li>•</li></ul>
<b>Type de clé</b>	<ul style="list-style-type: none"><li>• Clé de télécommande</li></ul>
<b>Système de démarrage sans clé</b>	<ul style="list-style-type: none"><li>•</li></ul>
<b>Fonction d'entrée sans clé</b>	<ul style="list-style-type: none"><li>○ Véhicule complet (USD 294)</li></ul>
<b>Kit d'apparence</b>	<ul style="list-style-type: none"><li>• Style sportif</li></ul>
<b>Coffre mains libres</b>	<ul style="list-style-type: none"><li>○(USD 294)</li></ul>

## Puits de lumière/Verre

<b>Type de toit ouvrant</b>	<ul style="list-style-type: none"><li>• Toit ouvrant électrique</li></ul>
<b>Vitres électriques avant/arrière</b>	<ul style="list-style-type: none"><li>• Avant/arrière •</li></ul>
<b>Fonction de levage de vitre à une touche</b>	<ul style="list-style-type: none"><li>• Véhicule complet</li></ul>
<b>Fonction anti-pincement de fenêtre</b>	<ul style="list-style-type: none"><li>•</li></ul>
<b>Miroir de maquillage pour voiture</b>	<ul style="list-style-type: none"><li>• Lumière de conduite principale; • Lumière de copilote</li></ul>

## Puits de lumière/Verre (suite)

<b>Essuie-glace arrière</b>	-
<b>Fonction d'essuie-glace avec capteur de pluie</b>	• Induction des précipitations

## Couleur intérieure et extérieure

<b>Couleur extérieure</b>	Vert de Gotland #001812 Glacier blanc #F6F6F6 Ciel nuage gris #646464 Pierre de manganèse noir #000000 Tango rouge #9B1014 Vert Kanas #A5B2A8 Vert camouflage #254A31 Bleu de Navarre #011748 Les cendres de l'ouragan #281A11
<b>Couleur intérieure</b>	Noir: #000000

## Volant/rétroviseur intérieur

<b>Matériau du volant</b>	• Ceuu véritable
<b>Réglage de la position du volant</b>	• Ajustement manuel de haut en bas
<b>Volant multifonction</b>	•
<b>Volant chauffant</b>	○(USD 147)
<b>Mémoire du volant</b>	-
<b>Écran d'affichage de l'ordinateur de bord</b>	• Couleur
<b>Tableau de bord LCD complet</b>	•
<b>Taille de l'instrument LCD</b>	• 10,25 pouces; ○ 12,3 pouces (USD 294)
<b>Fonction rétroviseur intérieur</b>	• Anti-éblouissement manuel; ○ Anti-éblouissement automatique (USD 221)
<b>Changement de vitesse</b>	• Changement de vitesse électronique
<b>Affichage numérique tête haute HUD</b>	○(USD 1,250)
<b>Dispositif ETC</b>	○(USD 74)
<b>Palettes de changement de vitesse au volant</b>	•

## Configuration intelligente

<b>Services de voiture connectée</b>	•
<b>Mises à jour OTA</b>	-
<b>Réseau 4G/5G</b>	•4G

## Configuration intelligente (suite)

points d'accès Wi-Fi	•
----------------------	---

## Contrôle de la conduite

Commutateur de mode de conduite	• Sport; ○ Économie; ○ Standard/Confort; ○ Personnalisation/Personnalisation
Stationnement automatique	•
Aide au démarrage en côte	•
Technologie de démarrage et d'arrêt du moteur	•

## Matériel de conduite

Radar de stationnement avant/arrière	• Avant/arrière •
Système de caméras d'aide à la conduite	• Image inversée
Caméra de perception frontale	• Monopoint
Nombre de caméras	• 2
Nombre de radars à ultrasons	• 8; ○ 12

## Recharge en voiture

Port multimédia/de chargement	• Type-C
Nombre de ports USB/Type-C	• 3 avant/2 arrière

"●" = Équipement de série

"-" = Non disponible

"○" = Équipement en option.

Remarque : Il s'agit de véhicules du marché chinois. La couverture de garantie n'est pas disponible en dehors de la Chine.