

Rapport de Détail du Véhicule

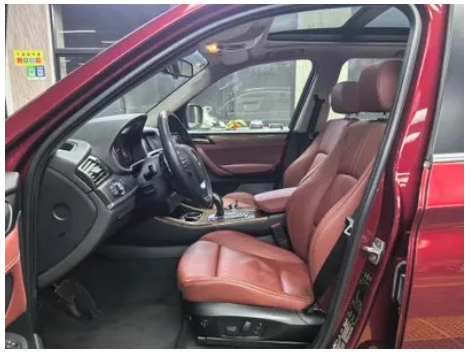
BMW X3 2013 xDrive35i Type de luxe

Informations de Base

Marque	BMW
Kilométrage	113,000 km
Couleur	Rouge
Première immatriculation	2013-08-01
Nombre de transferts	1

Images du Véhicule







État du Véhicule

1. Support de radiateur, Traces de démontage. 2. Longeron avant droit, Rayure. 3. Face intérieure du montant A droit, Déformation.

Informations de Configuration

Informations sur le modèle

Nom du modèle	BMW X3 2013 xDrive35i Type de luxe
Date de lancement	2012.12

Paramètres de base

Catégorie du véhicule	SUV moyen
Type d'énergie	Essence
Puissance maximale (kW)	225
Couple maximal (N·m)	400
Transmission	8 bras auto-intégré
Type de carrosserie	SUV
Moteur	3,0 L 306 chevaux L6
Dimensions (L×I×H) (mm)	4642*1881*1686
Accélération 0-100 km/h (s)	5.7
Vitesse maximale (km/h)	240
Poids à vide (kg)	1905
Poids total autorisé en charge (kg)	-
Consommation mixte NEDC (L/100 km)	8.9

moteur

Référence moteur	N55B30
Cylindrée (mL)	2979
Cylindrée (L)	3.0
Type d'admission	Turbo
Configuration des cylindres	L

moteur (suite)

Nombre de cylindres	6
Soupapes par cylindre	4
Taux de compression	10.2
Distribution	DOHC
Alésage (mm)	84
Course (mm)	89.6
Puissance maximale (ch)	306
Régime de puissance maxi (tr/min)	5800-6000
Régime de couple maxi (tr/min)	1200-5000
Puissance nette maximale (kW)	-
Indice d'octane	Numéro 95
Système d'alimentation	Pulvérisation directe
Matériau de culasse	Alliage d'aluminium
Matériau de bloc-moteur	Alliage d'aluminium
Technologies spécifiques aux moteurs	Double VANOS/Valvetronic

Écran/Système

Écran couleur de contrôle central	<ul style="list-style-type: none">•
Bluetooth/Téléphone embarqué	<ul style="list-style-type: none">•
Télévision de voiture	<ul style="list-style-type: none">•
Lecteur CD/DVD embarqué	<ul style="list-style-type: none">• Système DVD multi-disques

Corps

Longueur (mm)	4642
Largeur (mm)	1881
Hauteur (mm)	1686
Empattement (mm)	2810
Voie avant (mm)	1616
Voie arrière (mm)	1632
Type d'ouverture des portes	-
Nombre de portes	5

Corps (suite)

Nombre de places	5
Capacité du réservoir (L)	67
Volume du coffre (L)	-
Coefficient de traînée (Cx)	-

Boîte de vitesse

Abréviation	8 bras auto-intégré
Nombre de rapports	8
Type de transmission	Transmission automatique avec mode manuel (AT)

Direction du châssis

Type de transmission	Moteur avant, transmission intégrale (F-AWD)
Quatre roues motrices	Quad Drive
Structure différentielle centrale	Embrayage multi-feuilles
Type de suspension avant	Double Ball Festival, suspension indépendante McPherson
Type de suspension arrière	Suspension arrière à cinq bras
Type de direction assistée	Aide électrique
Structure du corps	Chargé

Configuration des sièges

Matériau des sièges	• Ceau véritable
Réglage du siège principal	• Ajustement avant et arrière; • Ajustement du dossier; • Ajustement haut et bas (2 direction); • Ajustement haut et bas (4 direction)
Méthode de réglage du siège arrière	• Ajustement avant et arrière; • Réglage du dossier
Réglage électrique du siège conducteur et du siège passager	Principal •/Vice •
Fonctions des sièges avant	• Chauffage
Fonction mémoire du siège électrique	•
Boutons de réglage arrière du siège passager avant	-

Configuration des sièges (suite)

Banquette arrière rabattable	• La proportion est abaissée
Accoudoir central avant/arrière	• Avant/arrière •
Porte-gobelet arrière	•
Sièges de style sportif	•

Sécurité active

Système antiblocage des roues (ABS)	•
Répartiteur électronique de freinage (EBD/CBC)	•
Système d'assistance au freinage (EBA/BAS/BA)	•
Système antipatinage (ASR/TCS/TRC)	•
Contrôle électronique de stabilité (ESC/ESP/DSC)	•
Système de surveillance de la pression des pneus (TPMS)	•
Avertisseur de ceinture de sécurité	•
Fixations ISOFIX pour siège enfant	•
Système d'avertissement de franchissement de ligne (LDWS)	-
Système de freinage d'urgence autonome (AEB)	-
Détection de fatigue du conducteur	-

Climatisation/réfrigérateur

Méthode de contrôle de la température de la climatisation	• Climatisation automatique
Climatisation indépendante arrière	-
Bouches d'aération des sièges arrière	•
Contrôle de zone de température	•

Climatisation/réfrigérateur (suite)

Purificateur d'air pour voiture	-
Filtre PM2.5 d'habitacle	-

Sécurité passive

Airbag conducteur/passager	Principal •/Vice •
Airbags latéraux avant/arrière	• Avant/arrière •
Airbags de tête avant/arrière (airbags rideaux)	• Avant/arrière •
Pneus run-flat	•

Frein de roue

Type de freins avant	Ventilation à disque
Type de freins arrière	Ventilation à disque
Type de frein de stationnement	Voiture de stationnement électronique
Dimensions des pneus avant	245/45 R19
Dimensions des pneus arrière	275/40 R19
Dimensions de la roue de secours	Aucun

Audio/Éclairage intérieur

Nombre de locuteurs	• 8-9 klaxon
----------------------------	--------------

Fonctions de conduite

Affichage des informations de trafic de navigation	-
Assistance de voie	-
Système d'assistance au maintien de la voie	-
Système de régulateur de vitesse	• Croisière à vitesse fixe
Système de navigation par satellite	•
Assistance au stationnement	-

Éclairage extérieur

Source de lumière de croisement	• Xénon
--	---------

Éclairage extérieur (suite)

Source lumineuse de feux de route	<ul style="list-style-type: none">• Xénon
Feux de jour à LED	<ul style="list-style-type: none">•
Feux de route et de croisement adaptatifs	-
Phares automatiques	<ul style="list-style-type: none">•
Feux de brouillard avant	<ul style="list-style-type: none">•
Phares réglables en hauteur	<ul style="list-style-type: none">•
Délai d'extinction des phares	-
Allumer les phares	<ul style="list-style-type: none">•
Dispositif de nettoyage des phares	<ul style="list-style-type: none">•

Rétroviseurs extérieurs

Fonction rétroviseur extérieur	<ul style="list-style-type: none">• Réglage électrique;• pliage électrique;• mémoire du rétroviseur;• chauffage du rétroviseur;• anti-éblouissement automatique
---------------------------------------	---

Apparence/antivol

Matériau de la jante	<ul style="list-style-type: none">• Alliage d'aluminium
Coffre électrique	<ul style="list-style-type: none">•
Antidémarrage électronique du moteur	<ul style="list-style-type: none">•
Système de verrouillage centralisé dans la voiture	<ul style="list-style-type: none">•
Type de clé	<ul style="list-style-type: none">• Clé de télécommande
Système de démarrage sans clé	<ul style="list-style-type: none">•
Fonction d'entrée sans clé	<ul style="list-style-type: none">•

Puits de lumière/Verre

Type de toit ouvrant	<ul style="list-style-type: none">• Toit ouvrant panoramique
Vitres électriques avant/arrière	<ul style="list-style-type: none">• Avant/arrière •
Fonction anti-pincement de fenêtre	<ul style="list-style-type: none">•
Miroir de maquillage pour voiture	<ul style="list-style-type: none">•
Essuie-glace arrière	<ul style="list-style-type: none">•

Puits de lumière/Verre (suite)

Fonction d'essuie-glace avec capteur de pluie	<ul style="list-style-type: none">•
--	---

Couleur intérieure et extérieure

Couleur extérieure	Bleu gemme #242224 Argent de minerai #D4DAD4 Brun scintillant #837F71 Bleu de la mer profonde #263756 Bleu d'eau #B3C0C9 Gris de l'espace #8B989C Argent Titan #D9DCDC Rouge cinabre #6E1D1A Montagne de neige blanche #FAFAFA
---------------------------	--

Volant/rétroviseur intérieur

Matériau du volant	<ul style="list-style-type: none">• Cortex
Réglage de la position du volant	<ul style="list-style-type: none">• Ajustement manuel de haut en bas
Volant multifonction	<ul style="list-style-type: none">•
Volant chauffant	○
Mémoire du volant	-
Écran d'affichage de l'ordinateur de bord	<ul style="list-style-type: none">•
Tableau de bord LCD complet	-
Fonction rétroviseur intérieur	<ul style="list-style-type: none">• Antiéblouissement automatique
Affichage numérique tête haute HUD	<ul style="list-style-type: none">•
Palettes de changement de vitesse au volant	<ul style="list-style-type: none">•

Configuration intelligente

Services de voiture connectée	-
Mises à jour OTA	-

Contrôle de la conduite

Stationnement automatique	<ul style="list-style-type: none">•
Descente en pente raide	<ul style="list-style-type: none">•
Aide au démarrage en côte	<ul style="list-style-type: none">•
Fonction de suspension variable	<ul style="list-style-type: none">• Réglage de l'amortissement de suspension
Rapport de direction variable	<ul style="list-style-type: none">•

Contrôle de la conduite (suite)

Technologie de démarrage et d'arrêt du moteur	•
--	---

Matériel de conduite

Radar de stationnement avant/arrière	• Avant/arrière •
Système de caméras d'aide à la conduite	• Image inversée

"●" = Équipement de série

"_ " = Non disponible

"○" = Équipement en option.

Remarque : Il s'agit de véhicules du marché chinois. La couverture de garantie n'est pas disponible en dehors de la Chine.