

# Отчет о Деталях Автомобиля

Maserati Levante 2016 3.0T Levante

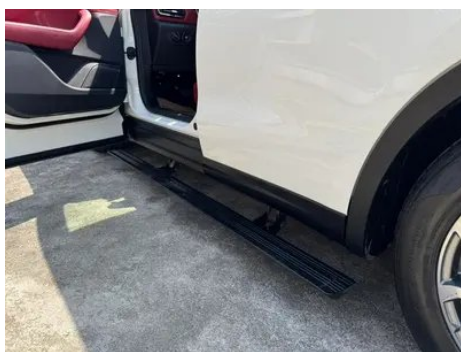
## Основная Информация

Марка	Maserati
Пробег	99,000 km
Цвет	Белый
Первая регистрация	2017-04-01
Количество передач	0

## Изображения Автомобиля







## Состояние Автомобиля

1. Левая задняя дверь, Ремонт лакокрасочного покрытия. 2. Правая задняя дверь, Кузовной ремонт. 3. Правая задняя боковина, Ремонт лакокрасочного покрытия. 4. Левый задний фонарь, Заменено.

## Информация о Конфигурации

### Информация о модели

Наименование модели	Maserati Levante 2016 3.0T Стандартный тип
Дата выпуска	2016.03

### Основные параметры

Класс автомобиля	Внегабаритный внедорожник
Тип энергии	Бензин
Максимальная мощность (кВт)	257
Максимальный крутящий момент (Н·м)	500
Трансмиссия	8 ручных передач
Тип кузова	SUV
Двигатель	3,0 л, 350 лошадиных сил, V6
Габариты (Д×Ш×В) (мм)	5003*1968*1679
Разгон 0-100 км/ч (с)	6
Максимальная скорость (км/ч)	251
Снаряженная масса (кг)	2109
Полная масса (кг)	-
Расход топлива по циклу NEDC (л/100км)	10.7

### двигатель

Модель двигателя	-
Рабочий объем (мл)	2979
Рабочий объем (л)	3.0
Тип впуска	Двойной турбо

## двигатель (продолжение)

<b>Компоновка цилиндров</b>	V
<b>Количество цилиндров</b>	6
<b>Клапанов на цилиндр</b>	4
<b>Степень сжатия</b>	9.7
<b>Газораспределительный механизм</b>	DOHC
<b>Диаметр цилиндра (мм)</b>	86.5
<b>Ход поршня (мм)</b>	84.5
<b>Максимальная мощность (л.с.)</b>	350
<b>Обороты максимальной мощности (об/мин)</b>	5750
<b>Обороты максимального крутящего момента (об/мин)</b>	4500-5000
<b>Максимальная полезная мощность (кВт)</b>	-
<b>Октановое число</b>	Номер 95
<b>Система подачи топлива</b>	Прямой впрыск
<b>Материал головки блока цилиндров</b>	Алюминиевый сплав
<b>Материал блока цилиндров</b>	Алюминиевый сплав
<b>Компоновка двигателя</b>	Вертикальное

## Экран/Система

<b>Центральный экран управления цветной</b>	• Сенсорный ЖК-экран
<b>Размер экрана информационно-развлекательной системы</b>	•8,4 дюйма
<b>Bluetooth/ Автомобильный телефон</b>	•
<b>Система управления с распознаванием голоса</b>	• Мультимедийная система; • навигация; • телефон

## Тело

<b>Длина (мм)</b>	5003
<b>Ширина (мм)</b>	1968
<b>Высота (мм)</b>	1679
<b>Колесная база (мм)</b>	3004

## Тело (продолжение)

Передняя колея (мм)	1624
Задняя колея (мм)	1676
Тип открывания дверей	-
Количество дверей	5
Количество мест	5
Объем топливного бака (л)	80
Объем багажника (л)	580
Коэффициент аэродинамического сопротивления (Cd)	-

## Коробка передач

Аббревиатура	8 ручных передач
Количество передач	8
Тип трансмиссии	Автоматическая коробка передач с ручным режимом (AT)

## Рулевое управление шасси

Тип привода	Переднемоторный, полноприводный (F-AWD)
Полный привод	Своевременный полный привод
Центральная дифференциальная структура	Многодисковое сцепление
Тип передней подвески	Независимая подвеска с двумя поперечными рычагами
Тип задней подвески	Множатная независимая подвеска
Тип усилителя руля	Электрогидравлический усилитель
Строение тела	Несущая

## Конфигурация сидений

Материал сидений	• Натуральная кожа
Регулировка основного сиденья	• Регулировка вперед и назад; • регулировка спинки; • регулировка высоты (4 стороны);○ поддержка талии (4 стороны)

## Конфигурация сидений (продолжение)

<b>Метод регулировки совместного сиденья</b>	<ul style="list-style-type: none"><li>• Регулировка вперед и назад; • регулировка спинки; • регулировка высоты (4 стороны); ○ поддержка талии (4 стороны)</li></ul>
<b>Электрорегулировка сиденья водителя и пассажира</b>	Главный • / Вспомогательный ○
<b>Функции передних сидений</b>	<ul style="list-style-type: none"><li>• Нагрев; ○ Вентиляция (USD 1,471)</li></ul>
<b>Функция памяти электрических сидений</b>	○ Водительское положение
<b>Кнопки регулировки заднего сиденья переднего пассажира</b>	-
<b>Заднее сиденье складное</b>	<ul style="list-style-type: none"><li>• Пропорциональное опускание</li></ul>
<b>Передний/задний центральный подлокотник</b>	До • / после •
<b>Задний подстаканник</b>	<ul style="list-style-type: none"><li>•</li></ul>
<b>Функции сидений второго ряда</b>	○ Нагрев (USD 735)
<b>Сиденья спортивного типа</b>	○

## Активная безопасность

<b>Антиблокировочная система (ABS)</b>	<ul style="list-style-type: none"><li>•</li></ul>
<b>Электронное распределение тормозных усилий (EBD/CBC)</b>	<ul style="list-style-type: none"><li>•</li></ul>
<b>Система экстренного торможения (EBA/BAS/BA)</b>	<ul style="list-style-type: none"><li>•</li></ul>
<b>Система контроля тяги (ASR/TCS/TRC)</b>	<ul style="list-style-type: none"><li>•</li></ul>
<b>Система курсовой устойчивости (ESC/ESP/DSC)</b>	<ul style="list-style-type: none"><li>•</li></ul>
<b>Система контроля давления в шинах (TPMS)</b>	<ul style="list-style-type: none"><li>• Отображение давления в шинах</li></ul>
<b>Система напоминания о ремне безопасности</b>	<ul style="list-style-type: none"><li>•</li></ul>

## Активная безопасность (продолжение)

Крепления ISOFIX для детских кресел	•
Система предупреждения о съезде с полосы (LDWS)	○
Система автономного экстренного торможения (АЕВ)	-
Система обнаружения усталости водителя	-

## Кондиционер/холодильник

Метод регулирования температуры в системе кондиционирования воздуха	• Автоматический кондиционер
Независимая система климат-контроля для задних пассажиров	○
Вентиляционные отверстия на задних сиденьях	•
Контроль температурной зоны	•
Автомобильный очиститель воздуха	-
Салонный фильтр PM2.5	-

## Пассивная безопасность

Подушка безопасности водителя/пассажира	Мастер •/Заместитель •
Передние/задние боковые подушки безопасности	До •/после-
Подушки безопасности для защиты головы спереди/сзади (шторки безопасности)	До •/после •

## Колесный тормоз

Тип передних тормозов	Вентиляционный диск
Тип задних тормозов	Вентиляционный диск
Тип стояночного тормоза	Электронный стоячий автомобиль
Размер передних шин	255/60 R18
Размер задних шин	255/60 R18
Размер запасного колеса	Нет.

## Аудио/Внутреннее освещение

Название бренда динамика	○ Harman/Kardon Хаманкартон (8000 юаней); ○ Bowers & Wilkins Баохуа Вэй Цзянь (30 000 юаней)
Количество говорящих	• ≥ 12 рогов

## Функции вождения

Навигационный дисплей дорожной информации	-
Помощь в удержании полосы движения	○
Система помощи при движении по полосе	-
Система круиз-контроля	• Круиз с фиксированной скоростью; ○ Адаптивный круиз на полной скорости
Спутниковая навигационная система	•
Распознавание дорожных знаков	○
Помощь при парковке	-

## Внешнее освещение

Источник света ближнего света	• Ксенон
Источник света дальнего света	• Ксенон
Светодиодные дневные ходовые огни	•
Адаптивный дальний и ближний свет	-
Автоматические фары	•
Передние противотуманные фары	• LED
Регулируемые по высоте фары	•
Задержка выключения фар	•
Поворот фар	○
Устройство для очистки фар	○

## Внешние зеркала

## Внешние зеркала (продолжение)

<b>Функция внешнего зеркала</b>	<ul style="list-style-type: none"><li>• Электрическая регулировка;</li><li>• Электрический складной;</li><li>• Память зеркала заднего вида;</li><li>• Нагрев зеркала заднего вида;</li><li>• Автоматический поворот;</li></ul>
---------------------------------	--

## Внешний вид/противоугольное

<b>Материал обода</b>	<ul style="list-style-type: none"><li>• Алюминиевый сплав</li></ul>
<b>Электрический багажник</b>	<ul style="list-style-type: none"><li>•</li></ul>
<b>Электронный иммобилайзер двигателя</b>	<ul style="list-style-type: none"><li>•</li></ul>
<b>Центральный замок в автомобиле</b>	<ul style="list-style-type: none"><li>•</li></ul>
<b>Тип ключа</b>	<ul style="list-style-type: none"><li>• Ключ дистанционного управления</li></ul>
<b>Система бесключевого запуска</b>	<ul style="list-style-type: none"><li>•</li></ul>
<b>Функция бесключевого доступа</b>	<ul style="list-style-type: none"><li>• Вся машина</li></ul>
<b>Внешний вид комплекта</b>	<ul style="list-style-type: none"><li><input type="radio"/> Спортивный стиль</li></ul>
<b>Бесконтактное открывание багажника</b>	<ul style="list-style-type: none"><li><input type="radio"/></li></ul>
<b>Электрическая память положения багажника</b>	<ul style="list-style-type: none"><li>•</li></ul>
<b>Багажник на крышу</b>	<ul style="list-style-type: none"><li><input type="radio"/></li></ul>
<b>Активная закрытая решетка</b>	<ul style="list-style-type: none"><li>•</li></ul>
<b>Безрамная конструкция двери</b>	<ul style="list-style-type: none"><li>•</li></ul>

## Мансардное окно/стекло

<b>Тип люка</b>	<ul style="list-style-type: none"><li>• Панорамный люк можно открыть</li></ul>
<b>Передние/задние электрические стеклоподъемники</b>	До •/после •
<b>Функция подъема окна одним нажатием</b>	<ul style="list-style-type: none"><li>• Вся машина</li></ul>
<b>Функция защиты от заземления окон</b>	<ul style="list-style-type: none"><li>•</li></ul>
<b>Автомобильное зеркало для макияжа</b>	<ul style="list-style-type: none"><li>• Освещение главного водителя;</li><li>• освещение второго пилота</li></ul>
<b>Задний дворник</b>	<ul style="list-style-type: none"><li>•</li></ul>

## Мансардное окно/стекло (продолжение)

<b>Функция стеклоочистителя с датчиком дождя</b>	<ul style="list-style-type: none"><li>• Индуктивный тип дождя</li></ul>
<b>Солнцезащитные шторы на задние боковые окна</b>	<ul style="list-style-type: none"><li>○</li></ul>
<b>Заднее боковое защитное стекло</b>	<ul style="list-style-type: none"><li>•</li></ul>

## Цвет интерьера и экстерьера

<b>Цвет кузова</b>	Альпийский белый: # F0F0F0; Браво красный: # 39000E; Классическая медь: #552308; Кинг-Конг черный: #000000; Черно-черное: #000000; Бронзовый зеленый: #263129; Чернильная пепела: #6C6668; Мереброво-серый: #9A9FA3; Полуночный синий: # 000F2F; скалистый пепел: #919096; Облако белое: # FAF8E7; Алмазный синий: #1A2865
<b>Цвет салона</b>	Черный/коричневый: #000000/#A65431; Черный: #000000; Черный/Красный: #000000/#D12427

## Рулевое колесо/внутреннее зеркало

<b>Материал рулевого колеса</b>	<ul style="list-style-type: none"><li>• Натуральная кожа</li></ul>
<b>Регулировка положения рулевого колеса</b>	<ul style="list-style-type: none"><li>• Электрическая регулировка вверх и вниз</li></ul>
<b>Многофункциональное рулевое колесо</b>	<ul style="list-style-type: none"><li>•</li></ul>
<b>Подогрев рулевого колеса</b>	<ul style="list-style-type: none"><li>○</li></ul>
<b>Память рулевого колеса</b>	<ul style="list-style-type: none"><li>•</li></ul>
<b>Экран дисплея маршрутного компьютера</b>	<ul style="list-style-type: none"><li>• Цвет</li></ul>
<b>Полностью ЖК-панель приборов</b>	-
<b>Функция внутреннего зеркала заднего вида</b>	<ul style="list-style-type: none"><li>• Автоматическая антибликовая</li></ul>
<b>Электрически регулируемые педали</b>	<ul style="list-style-type: none"><li>•</li></ul>
<b>Подрулевые лепестки переключения передач</b>	<ul style="list-style-type: none"><li>•</li></ul>

## Интеллектуальная конфигурация

Сервисы подключенного автомобиля	-
Обновления по воздуху (ОТА)	-

## Контроль вождения

Переключатель режима движения	•Спорт; •Стандарт/Комфорт
Автоматическая парковка	-
Крутой спуск по склону	•
Помощь при трогании на подъеме	•
Функция переменной подвески	• Мягкая и жесткая регулировка подвески; • регулировка высоты и высоты подвески
Пневматическая подвеска	•

## Приводное оборудование

Передний/задний парковочный радар	До •/после •
Система видеопомощи при вождении	• Камера заднего вида; ○ Панорамная камера 360 градусов

## Зарядка в автомобиле

Мультимедийный/зарядный порт	•USB;•AUX
Количество портов USB/Type-C	• 3 в первом ряду/2 в заднем ряду
Розетка 12 В в багажном отделении	•

"●" = Стандартное оборудование

"\_" = Недоступно

"○" = Опциональное оборудование.

Примечание: Это автомобили для китайского рынка.  
Гарантийное покрытие недоступно за пределами Китая.