

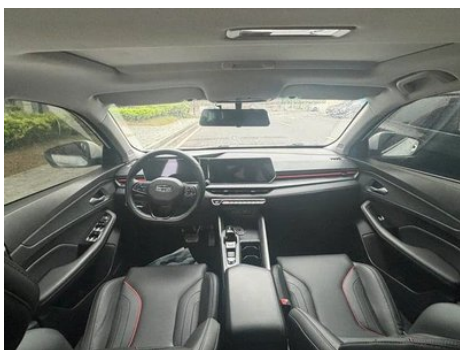
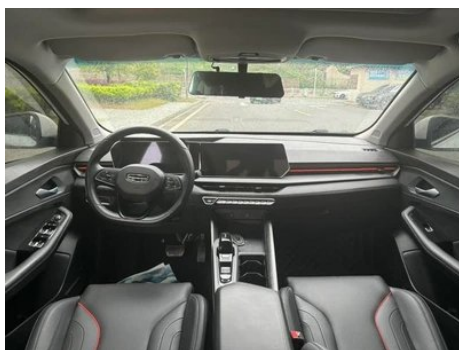
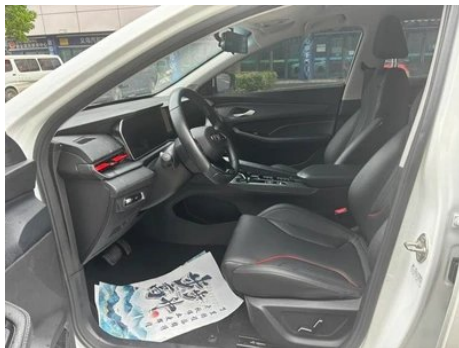
# Отчет о Деталях Автомобиля

Geely Auto Binrui 2022 Binrui COOL 1.5T DCT  
Версия с электрическим переключением

## Основная Информация

Марка	Geely
Пробег	23,000 km
Цвет	Белый
Первая регистрация	2023-01-01
Количество передач	0

## Изображения Автомобиля





## Состояние Автомобиля

1. Направляющие и каркас переднего пассажирского сиденья, Следы демонтажа. 2. Левая задняя боковина, Потёртость, Деформация. 3. Правая задняя боковина, Потёртость, Деформация.

## Информация о Конфигурации

### Информация о модели

## Информация о модели (продолжение)

Наименование модели	Binrui 2022 Plantronics COOL 1.5T DCT Switch Edition
Дата выпуска	2022.05

## Основные параметры

Класс автомобиля	Компактный автомобиль
Тип энергии	Бензин
Максимальная мощность (кВт)	133
Максимальный крутящий момент (Н·м)	290
Трансмиссия	7-транс влажного двойного сцепления
Тип кузова	Седан
Двигатель	1,5 л 181 лошадиная сила L4
Габариты (Д×Ш×В) (мм)	4710*1795*1455
Разгон 0-100 км/ч (с)	7.1
Максимальная скорость (км/ч)	210
Снаряженная масса (кг)	1325
Полная масса (кг)	1715
Расход топлива по циклу WLTP (л/100км)	5.9

## двигатель

Модель двигателя	BHE15-EFZ
Рабочий объем (мл)	1499
Рабочий объем (л)	1.5
Тип впуска	Турбонаддув
Компоновка цилиндров	L
Количество цилиндров	4
Клапанов на цилиндр	4
Газораспределительный механизм	DOHC
Максимальная мощность (л.с.)	181
Обороты максимальной мощности (об/мин)	5500

## двигатель (продолжение)

<b>Обороты максимального крутящего момента (об/мин)</b>	2000-3500
<b>Максимальная полезная мощность (кВт)</b>	128
<b>Октановое число</b>	№ 92.
<b>Система подачи топлива</b>	Прямой впрыск
<b>Материал головки блока цилиндров</b>	Алюминиевый сплав
<b>Материал блока цилиндров</b>	Алюминиевый сплав
<b>Компоновка двигателя</b>	Горизонтальное

## Экран/Система

<b>Центральный экран управления цветной</b>	<ul style="list-style-type: none"><li>• Сенсорный ЖК-экран</li></ul>
<b>Размер экрана информационно-развлекательной системы</b>	<ul style="list-style-type: none"><li>• 12,3 дюйма</li></ul>
<b>Bluetooth/Автомобильный телефон</b>	<ul style="list-style-type: none"><li>•</li></ul>
<b>Система управления с распознаванием голоса</b>	<ul style="list-style-type: none"><li>• Мультимедийная система;</li><li>• навигация;</li><li>• телефон;</li><li>• кондиционер;</li><li>• люк в крыше</li></ul>
<b>Интеллектуальная система автомобиля</b>	<ul style="list-style-type: none"><li>• Geely Galaxy OS</li></ul>
<b>Автомобильный интеллектуальный чип</b>	<ul style="list-style-type: none"><li>• Милиарон E02</li></ul>
<b>Управление экраном с помощью нескольких пальцев</b>	<ul style="list-style-type: none"><li>•</li></ul>

## Тело

<b>Длина (мм)</b>	4710
<b>Ширина (мм)</b>	1795
<b>Высота (мм)</b>	1455
<b>Колесная база (мм)</b>	2670
<b>Передняя колея (мм)</b>	1536
<b>Задняя колея (мм)</b>	1538
<b>Тип открывания дверей</b>	Открытая дверь
<b>Количество дверей</b>	4

## Тело (продолжение)

Количество мест	5
Объем топливного бака (л)	50
Объем багажника (л)	480
Коэффициент аэродинамического сопротивления (Cd)	-
Угол въезда (°)	14
Угол съезда (°)	19
Минимальный радиус поворота (м)	5.35

## Коробка передач

Аббревиатура	7-транс влажного двойного сцепления
Количество передач	7
Тип трансмиссии	Мокрая коробка передач с двойным сцеплением (DCT)

## Рулевое управление шасси

Тип привода	Переднемоторный, переднеприводный (FF)
Тип передней подвески	Независимая подвеска McPherson
Тип задней подвески	Балка кручения, независимая подвеска
Тип усилителя руля	Электрический усилитель
Строение тела	Несущая

## Конфигурация сидений

Материал сидений	• Имитация кожи
Регулировка основного сиденья	• Регулировка вперед и назад; • регулировка спинки; • регулировка высоты (2)
Метод регулировки совместного сиденья	• Регулировка вперед и назад; • регулировка спинки
Электрорегулировка сиденья водителя и пассажира	Главная •/Заместитель-
Кнопки регулировки заднего сиденья переднего пассажира	-
Заднее сиденье складное	• Пропорциональное опускание

## Конфигурация сидений (продолжение)

Передний/задний центральный подлокотник	До •/после •
Задний подстаканник	•
Сиденья спортивного типа	•

## Активная безопасность

Антиблокировочная система (ABS)	•
Электронное распределение тормозных усилий (EBD/CBC)	•
Система экстренного торможения (EBA/BAS/BA)	•
Система контроля тяги (ASR/TCS/TRC)	•
Система курсовой устойчивости (ESC/ESP/DSC)	•
Система контроля давления в шинах (TPMS)	• Отображение давления в шинах
Система напоминания о ремне безопасности	• Передний ряд
Крепления ISOFIX для детских кресел	•
Система предупреждения о съезде с полосы (LDWS)	-
Система автономного экстренного торможения (АЕВ)	-
Система обнаружения усталости водителя	-

## Кондиционер/холодильник

Метод регулирования температуры в системе кондиционирования воздуха	• Автоматический кондиционер
Независимая система климат-контроля для задних пассажиров	-

## Кондиционер/холодильник (продолжение)

Вентиляционные отверстия на задних сиденьях	•
Контроль температурной зоны	-
Автомобильный очиститель воздуха	-
Салонный фильтр PM2.5	-

## Пассивная безопасность

Подушка безопасности водителя/пассажира	Мастер •/Заместитель •
Передние/задние боковые подушки безопасности	До •/после-
Подушки безопасности для защиты головы спереди/сзади (шторки безопасности)	-

## Колесный тормоз

Тип передних тормозов	Вентиляционный диск
Тип задних тормозов	Дисковый
Тип стояночного тормоза	Электронный стоячий автомобиль
Размер передних шин	205/50 R17
Размер задних шин	205/50 R17
Размер запасного колеса	Не полный размер
Размещение запасного колеса	Внутри багажника

## Аудио/Внутреннее освещение

Количество говорящих	• 6 рогов
Внутреннее окружающее освещение	○ 72 цвета

## Функции вождения

Навигационный дисплей дорожной информации	•
Помощь в удержании полосы движения	-
Система помощи при движении по полосе	-
Система круиз-контроля	• Круиз с фиксированной скоростью

## Функции вождения (продолжение)

Спутниковая навигационная система	•
Карта Бренда	• Gaud
Помощь при парковке	-

## Внешнее освещение

Источник света ближнего света	• LED
Источник света дальнего света	• LED
Светодиодные дневные ходовые огни	•
Адаптивный дальний и ближний свет	-
Автоматические фары	•
Регулируемые по высоте фары	•
Задержка выключения фар	•

## Внешние зеркала

Функция внешнего зеркала	• Электрическая регулировка; • Электрический складной; • Нагревание зеркал заднего вида
--------------------------	---

## Внешний вид/противоугольное

Материал обода	• Алюминиевый сплав
Электрический багажник	-
Электронный иммобилайзер двигателя	•
Центральный замок в автомобиле	•
Тип ключа	• Ключ дистанционного управления; • ключ Bluetooth
Система бесключевого запуска	•
Функция бесключевого доступа	• Водительское положение
Внешний вид комплекта	○ Спортивный стиль
Функция удаленного запуска	•

## Мансардное окно/стекло

Тип люка	• Электрический люк
----------	---------------------

## Мансардное окно/стекло (продолжение)

<b>Передние/задние электрические стеклоподъемники</b>	До •/после •
<b>Функция подъема окна одним нажатием</b>	• Вся машина
<b>Функция защиты от заземления окон</b>	•
<b>Автомобильное зеркало для макияжа</b>	•Место водителя; •Место пассажира сидящего спереди
<b>Задний дворник</b>	-

## Цвет интерьера и экстерьера

<b>Цвет кузова</b>	Light White: # FFFFFF; безжалостный зеленый: #404B40; гоночный серый: #3D4B56; ослепительный синий: #99A8C3
<b>Цвет салона</b>	Черный/Призрак оранжевый: #000000/# EB5823

## Рулевое колесо/внутреннее зеркало

<b>Материал рулевого колеса</b>	• Кора
<b>Регулировка положения рулевого колеса</b>	• Ручная регулировка вверх и вниз
<b>Многофункциональное рулевое колесо</b>	•
<b>Подогрев рулевого колеса</b>	-
<b>Память рулевого колеса</b>	-
<b>Экран дисплея маршрутного компьютера</b>	• Цвет
<b>Полностью ЖК-панель приборов</b>	•
<b>Размер ЖК-дисплея</b>	• 10,25 дюйма
<b>Функция внутреннего зеркала заднего вида</b>	• Ручная антибликовая
<b>Переключение передач</b>	• Переключение электронного переключения

## Интеллектуальная конфигурация

<b>Сервисы подключенного автомобиля</b>	•
<b>Обновления по воздуху (ОТА)</b>	•

## Интеллектуальная конфигурация (продолжение)

Сеть 4G/5G	•4G
Функция удаленного управления через мобильное приложение	•
Точки доступа Wi-Fi	•

## Контроль вождения

Переключатель режима движения	• Спорт; • экономичный; • стандарт/комфорт
Автоматическая парковка	•
Помощь при трогании на подъеме	•
Технология запуска и остановки двигателя	•

## Приводное оборудование

Передний/задний парковочный радар	Передний/задний •
Система видеопомощи при вождении	• 360-градусное панорамное изображение
Количество камер	• 4
Количество ультразвуковых радаров	• 3
Прозрачный корпус/540-градусное изображение	•

## Зарядка в автомобиле

Мультимедийный/зарядный порт	•USB
Количество портов USB/Type-C	• 2 в первом ряду/1 в заднем ряду

## Дополнительный пакет

## Дополнительный пакет (продолжение)

<b>Дополнительный пакет</b>	
	Chao Cool Equipment (USD 368; в том числе: F спортивный логотип «95» персонализированный логотип, Lightning Orange Suite, Lightning Black, почерневшей погоня за колесами, производительность суппорта, замшевый интерьер с двойным покрытием (штормовой серый/безжалостный зеленый), оранжевые спортивные ремни безопасности, ослепительная черная крыша, металлическая педаль (акселератор и тормоза)); безжалостное оборудование (USD 735; в том числе: F спортивный логотип «95», логотип «Lightning Orange», комплект «Lightning Orange», острые почернения, погоня за ветром, суппорты, замшевый интерьер с двойным боем (штормовой серый/безжалостный зеленый), оранжевый спортивный ремень безопасности, черная крыша, металлическая педаль (акселератор и тормоз), сломанный задний хвост, спортивные шины марки лошадей, настоящий трек-звук, 72-цветная текучая атмосфера)

"●" = Стандартное оборудование

"\_" = Недоступно

"○" = Опциональное оборудование.

Примечание: Это автомобили для китайского рынка.

Гарантийное покрытие недоступно за пределами Китая.