

Informe de Detalles del Vehículo

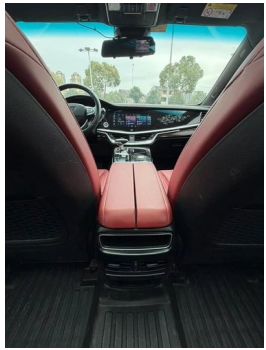
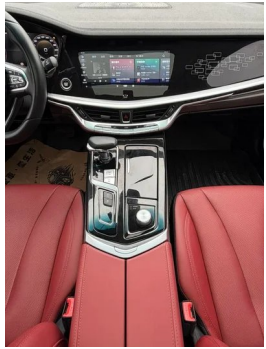
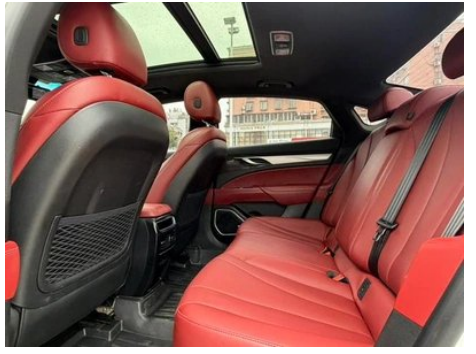
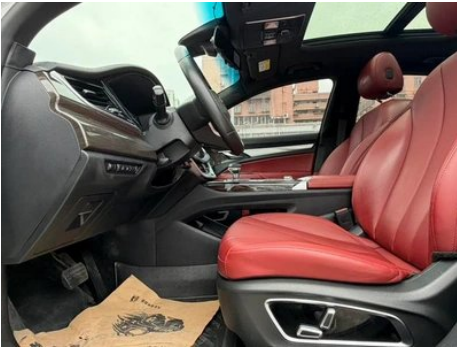
Geely Automobile Borui 2021 1.8T Versión de estilo nacional

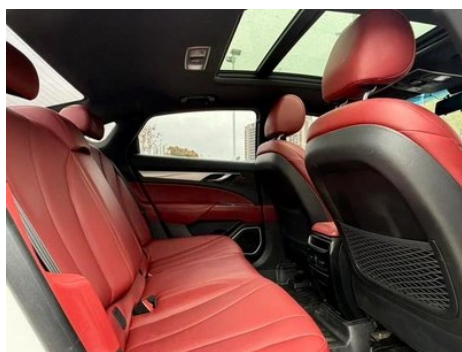
Información Básica

Marca	Geely
Kilometraje	25,000 km
Color	Blanco
Primera matriculación	2022-05-01
Número de transferencias	0

Imágenes del Vehículo







Condición del Vehículo

1. Panel lateral trasero derecho, Reparación de carrocería.

Información de Configuración

Información del modelo

Nombre del modelo	Boyue versión estilo chino 2021 1.8T
Fecha de lanzamiento	2021.09

Parámetros básicos

Categoría del vehículo	Coche mediano
Tipo de energía	Gasolina
Potencia máxima (kW)	135
Par máximo (N·m)	300
Transmisión	Doble embrague húmedo de 7 velocidades
Tipo de carrocería	Sedán
Motor	1.8T 184 caballos de fuerza L4
Dimensiones (LxAxA) (mm)	4986*1861*1513
Aceleración 0-100 km/h (s)	9.2
Velocidad máxima (km/h)	215
Peso en vacío (kg)	1660
Peso máximo autorizado (kg)	2035
Consumo combinado NEDC (L/100 km)	7.3
Consumo combinado WLTP (L/100 km)	7.49

motor

Modelo de motor	JLE-4G18TDC
Cilindrada (mL)	1799
Cilindrada (L)	1.8

motor (continuación)

Tipo de admisión	Turbo
Configuración de cilindros	L
Número de cilindros	4
Válvulas por cilindro	4
Distribución	DOHC
Potencia máxima (CV)	184
Régimen de potencia máxima (rpm)	5500
Régimen de par máximo (rpm)	1750-4000
Potencia neta máxima (kW)	135
Octanaje	92.
Sistema de alimentación	Spray directo
Material de culata	Aleación de aluminio
Material de bloque motor	Hierro fundido
Disposición del motor	Horizontal

Pantalla/Sistema

Pantalla a color de control central	<ul style="list-style-type: none">• Pantalla LCD táctil
Tamaño de la pantalla de infoentretenimiento	<ul style="list-style-type: none">• 12,3 pulgadas
Bluetooth/Teléfono integrado	<ul style="list-style-type: none">•
Sistema de control de reconocimiento de voz	<ul style="list-style-type: none">• Sistema multimedia;• Navegación;• Teléfono;• Aire acondicionado;• Techo solar
Sistema inteligente a bordo del vehículo	<ul style="list-style-type: none">• Ecosistema inteligente GKUI Jike

Cuerpo

Longitud (mm)	4986
Anchura (mm)	1861
Altura (mm)	1513
Distancia entre ejes (mm)	2870
Vía delantera (mm)	1608
Vía trasera (mm)	1608
Altura libre con carga (mm)	135

Cuerpo (continuación)

Tipo de apertura de puertas	Puerta batiente
Número de puertas	4
Número de plazas	5
Capacidad del depósito (L)	70
Volumen del tronco (L)	-
Coefficiente aerodinámico (Cx)	-
Ángulo de ataque (°)	14
Ángulo de salida (°)	18

Caja de cambios

Abreviatura	Doble embrague húmedo de 7 velocidades
Número de marchas	7
Tipo de transmisión	Transmisión de doble embrague húmedo (DCT)

Dirección del chasis

Tipo de tracción	Motor delantero, tracción delantera (FF)
Tipo de suspensión delantera	Suspensión independiente de doble horquilla
Tipo de suspensión trasera	Suspensión independiente multibrazo
Tipo de dirección asistida	Asistencia eléctrica
Estructura corporal	Tipo de carga

Configuración del asiento

Material de los asientos	• Imitación de cuero
Ajuste del asiento principal	• Ajuste delantero y trasero; • Ajuste del respaldo; • Ajuste de altura (2-dirección)
Método de ajuste del coasiento	• Ajuste delantero y trasero; • Ajuste del respaldo; • Ajuste de altura (2-dirección)
Ajuste eléctrico del asiento del conductor y del pasajero.	Principal •/Vice •
Botones ajustables en la parte trasera del asiento del pasajero delantero	-

Configuración del asiento (continuación)

Apoyabrazos central delantero/trasero	Antes •/después •
Portavasos trasero	•

Seguridad activa

Sistema antibloqueo de frenos (ABS)	•
Distribución electrónica de frenado (EBD/CBC)	•
Sistema de asistencia a la frenada (EBA/BAS/BA)	•
Sistema de control de tracción (ASR/TCS/TRC)	•
Control electrónico de estabilidad (ESC/ESP/DSC)	•
Sistema de monitorización de presión de neumáticos (TPMS)	• Pantalla de presión de neumáticos
Recordatorio de cinturón de seguridad	• Primera fila
Anclajes ISOFIX para sillas infantiles	•
Sistema de aviso de cambio involuntario de carril (LDWS)	-
Frenado autónomo de emergencia (AEB)	•
Detector de fatiga del conductor	-
Alerta de colisión frontal (FCW)	•

Aire acondicionado/refrigerador

Método de control de temperatura del aire acondicionado	• Aire acondicionado automático
Climatización independiente trasera	-
Ventilaciones de aire del asiento trasero	•
Control de zona de temperatura	•
Purificador de aire para coche	-

Aire acondicionado/refrigerador (continuación)

Filtro PM2.5 para el habitáculo	•
--	---

Seguridad pasiva

Bolsa de aire del conductor y del pasajero	Principal •/Vice •
Airbags laterales delanteros y traseros	Antes •/después-
Airbags de cabeza delanteros y traseros (airbags de cortina)	Antes •/después •

Freno de rueda

Tipo de frenos delanteros	Tipo de disco de ventilación
Tipo de frenos traseros	Tipo de disco
Tipo de freno de estacionamiento	Estacionado electrónico
Tamaño de neumáticos delanteros	235/45 R18
Tamaño de neumáticos traseros	235/45 R18
Tamaño de la rueda de repuesto	No tamaño completo

Audio/Iluminación interior

Número de hablantes	• 8 altavoces
Iluminación ambiental interior	• Multicolor

Funciones de conducción

Pantalla de información de tráfico de navegación	•
Asistente de carril	-
Sistema de asistencia para mantenerse en el carril	-
Sistema de control de crucero	• Crucero adaptativo a toda velocidad
Sistema de navegación por satélite	•
Marca del mapa	• Gaud
Asistencia de estacionamiento	-

Iluminación exterior

Fuente de luz de cruce	•LED
-------------------------------	------

Iluminación exterior (continuación)

Fuente de luz de carretera	•LED
Luces diurnas LED	•
Luces altas y bajas adaptativas	-
Faros automáticos	•
Faros delanteros regulables en altura	•
Retardo de apagado de los faros	•

Espejos exteriores

Función del espejo exterior	• Ajuste eléctrico; • Plegable eléctrico; • Calefacción del espejo retrovisor; • Plegable automático del coche bloqueado
------------------------------------	--

Apariencia/antirrobo

Material de la llanta	• Aleación de aluminio
Baúl eléctrico	-
inmovilizador electrónico del motor	•
Sistema de cierre centralizado en el coche	•
Tipo de clave	• Llave de control remoto
Sistema de arranque sin llave	•
Función de entrada sin llave	• Primera fila
Kit de apariencia	○ Estilo deportivo
Maletero manos libres	•
Función de arranque remoto	•

Tragaluz/Vidrio

Tipo de techo solar	• Se puede abrir el techo corredizo panorámico
Elevalunas eléctricos delanteros y traseros	Antes •/después •
Función de elevación de ventana con un solo toque	• Coche completo
Función anti-pinzamiento de ventana	•

Tragaluz/Vidrio (continuación)

Espejo de maquillaje para coche	<ul style="list-style-type: none">• Iluminación del conductor principal;• Iluminación del copiloto
Limpiaparabrisas trasero	-
Función de limpiaparabrisas con sensor de lluvia	<ul style="list-style-type: none">• Tipo de inducción de lluvia

Color interior y exterior

Color exterior	Negro/rojo fuego: #000000/#7A1416; negro/cristal diamante blanco: #000000/# F0F0F0
Color interior	Negro/rojo: #000000/# AB4C50

Volante/espejo interior

Material del volante	<ul style="list-style-type: none">• Corteza
Ajuste de la posición del volante	<ul style="list-style-type: none">• Ajuste manual hacia arriba y hacia abajo
Volante multifunción	<ul style="list-style-type: none">•
Volante calefactado	-
Memoria del volante	-
Pantalla de visualización de la computadora de viaje	<ul style="list-style-type: none">• Color
Panel de instrumentos LCD completo	<ul style="list-style-type: none">•
Tamaño del instrumento LCD	<ul style="list-style-type: none">• 12,3 pulgadas
Función del espejo retrovisor interior	<ul style="list-style-type: none">• Manual antideslumbrante
Cambio de marchas	<ul style="list-style-type: none">• Cambio de manillar electrónico

Configuración inteligente

Servicios de coche conectado	<ul style="list-style-type: none">•
Actualizaciones OTA	<ul style="list-style-type: none">•
Red 4G/5G	<ul style="list-style-type: none">•4G
puntos de acceso wifi	<ul style="list-style-type: none">•

Control de conducción

Interruptor de modo de conducción	<ul style="list-style-type: none">•Deporte;•Estándar/Confortable
Estacionamiento automático	<ul style="list-style-type: none">•

Control de conducción (continuación)

Asistencia de arranque en pendiente	•
--	---

Hardware de conducción

Radar de estacionamiento delantero/trasero	Antes •/después •
Sistema de cámaras de asistencia a la conducción	• Imagen panorámica de 360 grados
Número de radares ultrasónicos	• 8

Carga en el coche

Puerto multimedia/de carga	•USB
Número de puertos USB/ Tipo-C	• 1 fila delantera/2 fila trasera

"●" = Equipamiento de serie

"-" = No disponible

"○" = Equipamiento opcional.

Nota: Estos son vehículos del mercado chino. La cobertura de garantía no está disponible fuera de China.