

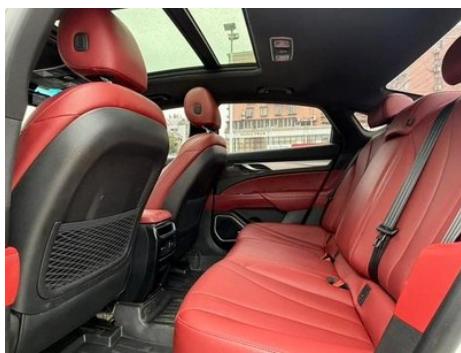
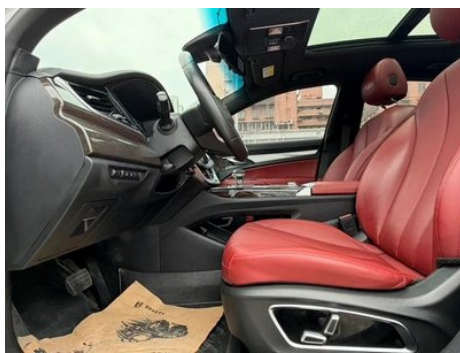
# Отчет о Деталях Автомобиля

Geely Automobile Borui 2021 1.8T  
Национальная версия ветра

## Основная Информация

Марка	Geely
Пробег	25,000 km
Цвет	Белый
Первая регистрация	2022-05-01
Количество передач	0

## Изображения Автомобиля





## Состояние Автомобиля

1. Правая задняя боковина, Кузовной ремонт.

## Информация о Конфигурации

### Информация о модели

**Наименование модели**

Бо Руй, модель 2021 года, 1,8 л, турбо, версия в китайском стиле

## Информация о модели (продолжение)

Дата выпуска	2021.09
--------------	---------

### Основные параметры

Класс автомобиля	Автомобиль среднего размера
Тип энергии	Бензин
Максимальная мощность (кВт)	135
Максимальный крутящий момент (Н·м)	300
Трансмиссия	7-транс влажного двойного сцепления
Тип кузова	Седан
Двигатель	1,8 л, 184 лошадиные силы, L4
Габариты (Д×Ш×В) (мм)	4986*1861*1513
Разгон 0-100 км/ч (с)	9.2
Максимальная скорость (км/ч)	215
Снаряженная масса (кг)	1660
Полная масса (кг)	2035
Расход топлива по циклу NEDC (л/100км)	7.3
Расход топлива по циклу WLTP (л/100км)	7.49

### двигатель

Модель двигателя	JLE-4G18TDC
Рабочий объем (мл)	1799
Рабочий объем (л)	1.8
Тип впуска	Турбонаддув
Компоновка цилиндров	L
Количество цилиндров	4
Клапанов на цилиндр	4
Газораспределительный механизм	DOHC
Максимальная мощность (л.с.)	184
Обороты максимальной мощности (об/мин)	5500

## двигатель (продолжение)

<b>Обороты максимального крутящего момента (об/мин)</b>	1750-4000
<b>Максимальная полезная мощность (кВт)</b>	135
<b>Октановое число</b>	№ 92.
<b>Система подачи топлива</b>	Прямой впрыск
<b>Материал головки блока цилиндров</b>	Алюминиевый сплав
<b>Материал блока цилиндров</b>	Чугун
<b>Компоновка двигателя</b>	Горизонтальное

## Экран/Система

<b>Центральный экран управления цветной</b>	<ul style="list-style-type: none"><li>• Сенсорный ЖК-экран</li></ul>
<b>Размер экрана информационно-развлекательной системы</b>	<ul style="list-style-type: none"><li>• 12,3 дюйма</li></ul>
<b>Bluetooth/Автомобильный телефон</b>	<ul style="list-style-type: none"><li>•</li></ul>
<b>Система управления с распознаванием голоса</b>	<ul style="list-style-type: none"><li>• Мультимедийная система;</li><li>• навигация;</li><li>• телефон;</li><li>• кондиционер;</li><li>• люк в крыше</li></ul>
<b>Интеллектуальная система автомобиля</b>	<ul style="list-style-type: none"><li>• GKUI Jike Интеллектуальная экосистема</li></ul>

## Тело

<b>Длина (мм)</b>	4986
<b>Ширина (мм)</b>	1861
<b>Высота (мм)</b>	1513
<b>Колесная база (мм)</b>	2870
<b>Передняя колея (мм)</b>	1608
<b>Задняя колея (мм)</b>	1608
<b>Дорожный просвет при полной загрузке (мм)</b>	135
<b>Тип открывания дверей</b>	Открытая дверь
<b>Количество дверей</b>	4
<b>Количество мест</b>	5
<b>Объем топливного бака (л)</b>	70

## Тело (продолжение)

<b>Объем багажника (л)</b>	-
<b>Коэффициент аэродинамического сопротивления (Cd)</b>	-
<b>Угол въезда (°)</b>	14
<b>Угол съезда (°)</b>	18

## Коробка передач

<b>Аббревиатура</b>	7-транс влажного двойного сцепления
<b>Количество передач</b>	7
<b>Тип трансмиссии</b>	Мокрая коробка передач с двойным сцеплением (DCT)

## Рулевое управление шасси

<b>Тип привода</b>	Переднемоторный, переднеприводный (FF)
<b>Тип передней подвески</b>	Независимая подвеска с двумя поперечными рычагами
<b>Тип задней подвески</b>	Множатная независимая подвеска
<b>Тип усилителя руля</b>	Электрический усилитель
<b>Строение тела</b>	Несущая

## Конфигурация сидений

<b>Материал сидений</b>	• Имитация кожи
<b>Регулировка основного сиденья</b>	• Регулировка вперед и назад; • регулировка спинки; • регулировка высоты (2)
<b>Метод регулировки совместного сиденья</b>	• Регулировка вперед и назад; • регулировка спинки; • регулировка высоты (2)
<b>Электрорегулировка сиденья водителя и пассажира</b>	Мастер •/Заместитель •
<b>Кнопки регулировки заднего сиденья переднего пассажира</b>	-
<b>Передний/задний центральный подлокотник</b>	До •/после •
<b>Задний подстаканник</b>	•

## Активная безопасность

## Активная безопасность (продолжение)

Антиблокировочная система (ABS)	•
Электронное распределение тормозных усилий (EBD/CBC)	•
Система экстренного торможения (EBA/BAS/BA)	•
Система контроля тяги (ASR/TCS/TRC)	•
Система курсовой устойчивости (ESC/ESP/DSC)	•
Система контроля давления в шинах (TPMS)	• Отображение давления в шинах
Система напоминания о ремне безопасности	• Передний ряд
Крепления ISOFIX для детских кресел	•
Система предупреждения о съезде с полосы (LDWS)	-
Система автономного экстренного торможения (АЕВ)	•
Система обнаружения усталости водителя	-
Система предупреждения о лобовом столкновении (FCW)	•

## Кондиционер/холодильник

Метод регулирования температуры в системе кондиционирования воздуха	• Автоматический кондиционер
Независимая система климат-контроля для задних пассажиров	-
Вентиляционные отверстия на задних сиденьях	•
Контроль температурной зоны	•

## Кондиционер/холодильник (продолжение)

Автомобильный очиститель воздуха	-
Салонный фильтр PM2.5	•

## Пассивная безопасность

Подушка безопасности водителя/пассажира	Мастер •/Заместитель •
Передние/задние боковые подушки безопасности	До •/после-
Подушки безопасности для защиты головы спереди/сзади (шторки безопасности)	До •/после •

## Колесный тормоз

Тип передних тормозов	Вентиляционный диск
Тип задних тормозов	Дисковый
Тип стояночного тормоза	Электронный стоячий автомобиль
Размер передних шин	235/45 R18
Размер задних шин	235/45 R18
Размер запасного колеса	Не полный размер

## Аудио/Внутреннее освещение

Количество говорящих	• 8 рогов
Внутреннее окружающее освещение	• Многоцветный

## Функции вождения

Навигационный дисплей дорожной информации	•
Помощь в удержании полосы движения	-
Система помощи при движении по полосе	-
Система круиз-контроля	• Адаптивный круиз на полной скорости
Спутниковая навигационная система	•
Карта Бренда	• Gaud
Помощь при парковке	-

## Внешнее освещение

Источник света ближнего света	•LED
-------------------------------	------

## Внешнее освещение (продолжение)

Источник света дальнего света	•LED
Светодиодные дневные ходовые огни	•
Адаптивный дальний и ближний свет	-
Автоматические фары	•
Регулируемые по высоте фары	•
Задержка выключения фар	•

## Внешние зеркала

Функция внешнего зеркала	• Электрическая регулировка; • электрический складной; • обогрев зеркал заднего вида; • автоматический складной замок автомобиля
--------------------------	--

## Внешний вид/противоугонное

Материал обода	• Алюминиевый сплав
Электрический багажник	-
Электронный иммобилайзер двигателя	•
Центральный замок в автомобиле	•
Тип ключа	• Ключ дистанционного управления
Система бесключевого запуска	•
Функция бесключевого доступа	• Передний ряд
Внешний вид комплекта	○ Спортивный стиль
Бесконтактное открывание багажника	•
Функция удаленного запуска	•

## Мансардное окно/стекло

Тип люка	• Панорамный люк можно открыть
Передние/задние электрические стеклоподъемники	До •/после •

## Мансардное окно/стекло (продолжение)

<b>Функция подъема окна одним нажатием</b>	<ul style="list-style-type: none"><li>• Вся машина</li></ul>
<b>Функция защиты от заземления окон</b>	<ul style="list-style-type: none"><li>•</li></ul>
<b>Автомобильное зеркало для макияжа</b>	<ul style="list-style-type: none"><li>• Освещение главного водителя;</li><li>• освещение второго пилота</li></ul>
<b>Задний дворник</b>	-
<b>Функция стеклоочистителя с датчиком дождя</b>	<ul style="list-style-type: none"><li>• Индуктивный тип дождя</li></ul>

## Цвет интерьера и экстерьера

<b>Цвет кузова</b>	Черный/Flame Red: #000000/#7A1416; Черный/Crystal Diamond White: #000000/#F0F0F0
<b>Цвет салона</b>	Черный/красный: #000000/#AB4C50

## Рулевое колесо/внутреннее зеркало

<b>Материал рулевого колеса</b>	<ul style="list-style-type: none"><li>• Кора</li></ul>
<b>Регулировка положения рулевого колеса</b>	<ul style="list-style-type: none"><li>• Ручная регулировка вверх и вниз</li></ul>
<b>Многофункциональное рулевое колесо</b>	<ul style="list-style-type: none"><li>•</li></ul>
<b>Подогрев рулевого колеса</b>	-
<b>Память рулевого колеса</b>	-
<b>Экран дисплея маршрутного компьютера</b>	<ul style="list-style-type: none"><li>• Цвет</li></ul>
<b>Полностью ЖК-панель приборов</b>	<ul style="list-style-type: none"><li>•</li></ul>
<b>Размер ЖК-дисплея</b>	<ul style="list-style-type: none"><li>• 12,3 дюйма</li></ul>
<b>Функция внутреннего зеркала заднего вида</b>	<ul style="list-style-type: none"><li>• Ручная антибликовая</li></ul>
<b>Переключение передач</b>	<ul style="list-style-type: none"><li>• Переключение электронного переключения</li></ul>

## Интеллектуальная конфигурация

<b>Сервисы подключенного автомобиля</b>	<ul style="list-style-type: none"><li>•</li></ul>
<b>Обновления по воздуху (ОТА)</b>	<ul style="list-style-type: none"><li>•</li></ul>
<b>Сеть 4G/5G</b>	<ul style="list-style-type: none"><li>•4G</li></ul>

## Интеллектуальная конфигурация (продолжение)

Точки доступа Wi-Fi	•
---------------------	---

### Контроль вождения

Переключатель режима движения	•Спорт; •Стандарт/Комфорт
Автоматическая парковка	•
Помощь при трогании на подъеме	•

### Приводное оборудование

Передний/задний парковочный радар	До •/после •
Система видеопомощи при вождении	• 360-градусное панорамное изображение
Количество ультразвуковых радаров	• 8

### Зарядка в автомобиле

Мультимедийный/зарядный порт	•USB
Количество портов USB/Type-C	• 1 в первом ряду/2 в заднем ряду

"●" = Стандартное оборудование

"\_" = Недоступно

"○" = Опциональное оборудование.

Примечание: Это автомобили для китайского рынка.  
Гарантийное покрытие недоступно за пределами Китая.