

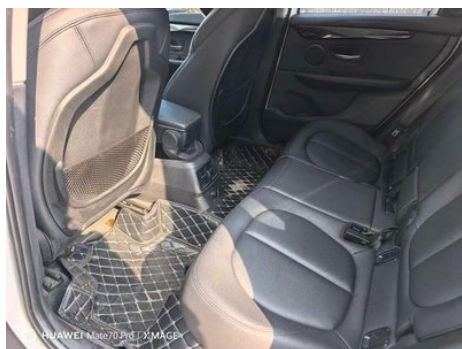
Informe de Detalles del Vehículo

BMW 2 Series Touring 2016 218i Traje de diseño deportivo

Información Básica

Marca	BMW
Kilometraje	41,000 km
Color	Blanco
Primera matriculación	2018-05-01
Número de transferencias	2

Imágenes del Vehículo





Condición del Vehículo

1. Larguero lateral superior derecho, Reparación de pintura. 2. Aleta trasera derecha, Reparación de pintura, Reparación de carrocería.

Información de Configuración

Información del modelo

Nombre del modelo	BMW 2 Series Touring 2016 218i Traje de diseño deportivo
Fecha de lanzamiento	2016.03

Parámetros básicos

Categoría del vehículo	Coche compacto
Tipo de energía	Gasolina
Potencia máxima (kW)	100
Par máximo (N·m)	220
Transmisión	Integración manual de 6 velocidades
Tipo de carrocería	Hatchback
Motor	1.5T 136 caballos de fuerza L3
Dimensiones (LxAxA) (mm)	4342*1800*1600
Aceleración 0-100 km/h (s)	9.4
Velocidad máxima (km/h)	205
Peso en vacío (kg)	-
Peso máximo autorizado (kg)	-

Parámetros básicos (continuación)

Consumo combinado NEDC (L/100 km)	5.9
--	-----

motor

Modelo de motor	-
Cilindrada (mL)	1499
Cilindrada (L)	1.5
Tipo de admisión	Turbo
Configuración de cilindros	L
Número de cilindros	3
Válvulas por cilindro	4
Distribución	DOHC
Diámetro (mm)	82
Carrera (mm)	94.6
Potencia máxima (CV)	136
Régimen de potencia máxima (rpm)	4400
Régimen de par máximo (rpm)	1250-4300
Potencia neta máxima (kW)	-
Octanaje	95.
Sistema de alimentación	Spray directo
Material de culata	Aleación de aluminio
Material de bloque motor	Aleación de aluminio

Pantalla/Sistema

Pantalla a color de control central	•
Tamaño de la pantalla de infoentretenimiento	•6,5 pulgadas
Bluetooth/Teléfono integrado	•
Reproductor de CD/DVD	• CD de un solo disco

Cuerpo

Longitud (mm)	4342
Anchura (mm)	1800
Altura (mm)	1600
Distancia entre ejes (mm)	2670

Cuerpo (continuación)

Vía delantera (mm)	1561
Vía trasera (mm)	1562
Tipo de apertura de puertas	-
Número de puertas	5
Número de plazas	5
Capacidad del depósito (L)	61
Volumen del tronco (L)	-
Coefficiente aerodinámico (Cx)	-

Caja de cambios

Abreviatura	Integración manual de 6 velocidades
Número de marchas	6
Tipo de transmisión	Transmisión automática con modo manual (AT)

Dirección del chasis

Tipo de tracción	Motor delantero, tracción delantera (FF)
Tipo de suspensión delantera	Suspensión independiente MacPherson
Tipo de suspensión trasera	Suspensión independiente multibrazo
Tipo de dirección asistida	Asistencia eléctrica
Estructura corporal	Tipo de carga

Configuración del asiento

Material de los asientos	<input type="radio"/> Cuero genuino (USD 1,706), <input type="checkbox"/> Imitación de cuero
Ajuste del asiento principal	<input type="checkbox"/> Ajuste hacia adelante y hacia atrás; <input type="checkbox"/> Ajuste del respaldo; <input type="checkbox"/> Ajuste de altura (2 a); <input type="radio"/> Ajuste de altura (4 a)
Método de ajuste del coasiento	<input type="checkbox"/> Ajuste delantero y trasero; <input type="checkbox"/> Ajuste del respaldo
Ajuste eléctrico del asiento del conductor y del pasajero.	Principal <input type="checkbox"/> /Vice <input type="checkbox"/>
Funciones del asiento delantero	<input type="radio"/> Calefacción (USD 441)

Configuración del asiento (continuación)

Función de memoria del asiento eléctrico	•
Botones ajustables en la parte trasera del asiento del pasajero delantero	-
Ajuste del asiento de la segunda fila	• Ajuste delantero y trasero; • Ajuste del respaldo
Asiento trasero plegable	• Proporción hacia abajo
Apoyabrazos central delantero/trasero	Antes •/después •
Portavasos trasero	•
Asientos de estilo deportivo	•

Seguridad activa

Sistema antibloqueo de frenos (ABS)	•
Distribución electrónica de frenado (EBD/CBC)	•
Sistema de asistencia a la frenada (EBA/BAS/BA)	•
Sistema de control de tracción (ASR/TCS/TRC)	•
Control electrónico de estabilidad (ESC/ESP/DSC)	•
Sistema de monitorización de presión de neumáticos (TPMS)	•
Recordatorio de cinturón de seguridad	•
Anclajes ISOFIX para sillas infantiles	•
Sistema de aviso de cambio involuntario de carril (LDWS)	-
Frenado autónomo de emergencia (AEB)	-
Detector de fatiga del conductor	-
Sistema de llamada de emergencia (eCall)	○

Aire acondicionado/refrigerador

Aire acondicionado/refrigerador (continuación)

Método de control de temperatura del aire acondicionado	• Aire acondicionado automático
Climatización independiente trasera	-
Ventilaciones de aire del asiento trasero	•
Control de zona de temperatura	•
Purificador de aire para coche	-
Filtro PM2.5 para el habitáculo	-

Seguridad pasiva

Bolsa de aire del conductor y del pasajero	Principal •/Vice •
Airbags laterales delanteros y traseros	Antes •/después-
Airbags de cabeza delanteros y traseros (airbags de cortina)	Antes •/después •
Neumáticos run-flat	•

Freno de rueda

Tipo de frenos delanteros	Tipo de disco de ventilación
Tipo de frenos traseros	Tipo de disco
Tipo de freno de estacionamiento	Estacionado electrónico
Tamaño de neumáticos delanteros	-
Tamaño de neumáticos traseros	205/55 R17
Tamaño de la rueda de repuesto	Ninguno

Audio/Iluminación interior

Número de hablantes	•6-7 altavoces; ○8-9 altavoces
----------------------------	--------------------------------

Funciones de conducción

Pantalla de información de tráfico de navegación	-
Asistente de carril	-

Funciones de conducción (continuación)

Sistema de asistencia para mantenerse en el carril	-
Sistema de control de crucero	<input type="radio"/> Control de crucero
Sistema de navegación por satélite	<input type="radio"/>
Asistencia de estacionamiento	<input type="radio"/>

Iluminación exterior

Fuente de luz de cruce	•LED
Fuente de luz de carretera	•LED
Luces diurnas LED	•
Luces altas y bajas adaptativas	-
Faros automáticos	•
luces antiniebla delanteras	•
Faros delanteros regulables en altura	•
Retardo de apagado de los faros	-

Espejos exteriores

Función del espejo exterior	• Ajuste eléctrico; • Plegable eléctrico; • Memoria del espejo retrovisor; • Calefacción del espejo retrovisor; <input type="radio"/> Antideslumbrante automático
------------------------------------	---

Apariencia/antirrobo

Material de la llanta	• Aleación de aluminio
Baúl eléctrico	<input type="radio"/>
inmovilizador electrónico del motor	•
Sistema de cierre centralizado en el coche	•
Tipo de clave	• Llave de control remoto
Sistema de arranque sin llave	•
Función de entrada sin llave	<input type="radio"/>

Apariencia/antirrobo (continuación)

Baca de techo	•
----------------------	---

Tragaluz/Vidrio

Tipo de techo solar	• Techo corredizo panorámico
Elevalunas eléctricos delanteros y traseros	Antes •/después •
Función de elevación de ventana con un solo toque	• Coche completo
Función anti-pinzamiento de ventana	•
Espejo de maquillaje para coche	•
Limpiaparabrisas trasero	•
Función de limpiaparabrisas con sensor de lluvia	•

Color interior y exterior

Color exterior	Naranja de Valencia: # FF660E, Mineral blanco: # E7E7E7, Gem Green: #020202; Platino Silver: #605F57; Mediterraneo Blue: #092A57; Havana Gray: # 48413B; Kesi Silver: # C6C1B4; Castaño Copper Brown: # 8A411B; Melbourne Red: #610303; Starlight Brown: # 28160F; Snow Mountain White: # FAFAFA
Color interior	Negro: #000000, Negro, Canberra, Beige, #000000/#EEDDC4, Negro, Silla marrón: #000000/# 8E5D3C, Negro, Concha de perla, Blanco, #000000/#DEDEDE

Volante/espejo interior

Material del volante	• Corteza
Ajuste de la posición del volante	• Ajuste manual hacia arriba y hacia abajo
Volante multifunción	•
Volante calefactado	-
Memoria del volante	-
Pantalla de visualización de la computadora de viaje	•
Panel de instrumentos LCD completo	-

Volante/espejo interior (continuación)

Función del espejo retrovisor interior	○ Antideslumbrante automático
---	-------------------------------

Configuración inteligente

Servicios de coche conectado	○
Actualizaciones OTA	-

Control de conducción

Estacionamiento automático	-
Tecnología de arranque y parada del motor	•

Hardware de conducción

Radar de estacionamiento delantero/trasero	Antes ○/después •
Sistema de cámaras de asistencia a la conducción	○ Imagen de marcha atrás

Carga en el coche

Puerto multimedia/de carga	•USB;•AUX
-----------------------------------	-----------

Paquete opcional

Paquete opcional	Automático, Componentes de asistencia de estacionamiento (3100 yuanes; incluye: alarma de distancia de estacionamiento delantera y trasera, sistema de asistencia de estacionamiento automático)
-------------------------	--

"●" = Equipamiento de serie

"-" = No disponible

"○" = Equipamiento opcional.

Nota: Estos son vehículos del mercado chino. La cobertura de garantía no está disponible fuera de China.