

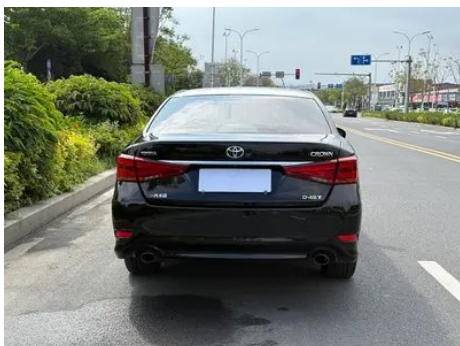
# Отчет о Деталях Автомобиля

## Toyota Crown 2018 2.0T Спортивная версия

### Основная Информация

Марка	Toyota
Пробег	54,000 km
Цвет	Черный
Первая регистрация	2020-05-01
Количество передач	0

### Изображения Автомобиля





## Состояние Автомобиля

1. Правый порог кузова, Деформация внешней стороны. 2. Левая задняя боковина, Ремонт лакокрасочного покрытия, Кузовной ремонт. 3. Правая задняя боковина, Потёртость. 4. Водительское сиденье, Износ. 5. Днище кузова, Дополнительное антикоррозийное покрытие днища.

## Информация о Конфигурации

### Информация о модели

Наименование модели	Toyota Crown 2018 2.0T Спортивная версия
Дата выпуска	2017.12

### Основные параметры

Класс автомобиля	Большие и большие автомобили
Тип энергии	Бензин

## Основные параметры (продолжение)

Максимальная мощность (кВт)	173
Максимальный крутящий момент (Н·м)	350
Трансмиссия	8 ручных передач
Тип кузова	Седан
Двигатель	2.0T 235 Мощность лошадиная сила L4
Габариты (Д×Ш×В) (мм)	5020*1805*1480
Разгон 0-100 км/ч (с)	-
Максимальная скорость (км/ч)	230
Снаряженная масса (кг)	1680
Полная масса (кг)	-
Расход топлива по циклу NEDC (л/100км)	7.4

### двигатель

Модель двигателя	8AR-FTS
Рабочий объем (мл)	1998
Рабочий объем (л)	2.0
Тип впуска	Турбонаддув
Компоновка цилиндров	L
Количество цилиндров	4
Клапанов на цилиндр	4
Степень сжатия	10
Газораспределительный механизм	DOHC
Диаметр цилиндра (мм)	86
Ход поршня (мм)	86
Максимальная мощность (л.с.)	235
Обороты максимальной мощности (об/мин)	5200-5800
Обороты максимального крутящего момента (об/мин)	1650-4400
Максимальная полезная мощность (кВт)	-

## двигатель (продолжение)

<b>Октановое число</b>	Номер 95
<b>Система подачи топлива</b>	Смешанная струя
<b>Материал головки блока цилиндров</b>	Алюминиевый сплав
<b>Материал блока цилиндров</b>	Алюминиевый сплав
<b>Технологии, специфичные для двигателей</b>	VVT-iW

## Экран/Система

<b>Центральный экран управления цветной</b>	<ul style="list-style-type: none"><li>• Сенсорный ЖК-экран</li></ul>
<b>Размер экрана информационно-развлекательной системы</b>	<ul style="list-style-type: none"><li>• 7 дюймов</li></ul>
<b>Bluetooth/Автомобильный телефон</b>	<ul style="list-style-type: none"><li>•</li></ul>
<b>CD/DVD-проигрыватель</b>	<ul style="list-style-type: none"><li>• CD на одном диске</li></ul>
<b>Размер экрана центральной консоли</b>	<ul style="list-style-type: none"><li>• 5 дюймов</li></ul>

## Тело

<b>Длина (мм)</b>	5020
<b>Ширина (мм)</b>	1805
<b>Высота (мм)</b>	1480
<b>Колесная база (мм)</b>	2925
<b>Передняя колея (мм)</b>	1540
<b>Задняя колея (мм)</b>	1540
<b>Дорожный просвет при полной загрузке (мм)</b>	140
<b>Тип открывания дверей</b>	-
<b>Количество дверей</b>	4
<b>Количество мест</b>	5
<b>Объем топливного бака (л)</b>	70
<b>Объем багажника (л)</b>	510
<b>Коэффициент аэродинамического сопротивления (Cd)</b>	-

## Коробка передач

## Коробка передач (продолжение)

<b>Аббревиатура</b>	8 ручных передач
<b>Количество передач</b>	8
<b>Тип трансмиссии</b>	Автоматическая коробка передач с ручным режимом (АТ)

## Рулевое управление шасси

<b>Тип привода</b>	Переднемоторный, заднеприводный (FR)
<b>Тип передней подвески</b>	Независимая подвеска с двумя поперечными рычагами
<b>Тип задней подвески</b>	Множатная независимая подвеска
<b>Тип усилителя руля</b>	Электрический усилитель
<b>Строение тела</b>	Несущая

## Конфигурация сидений

<b>Материал сидений</b>	• Натуральная кожа
<b>Регулировка основного сиденья</b>	• Регулировка вперед и назад; • регулировка спинки; • регулировка высоты (4 стороны); • поддержка талии (2 стороны)
<b>Метод регулировки совместного сиденья</b>	• Регулировка вперед и назад; • регулировка спинки
<b>Электрорегулировка сиденья водителя и пассажира</b>	Мастер •/Заместитель •
<b>Функции передних сидений</b>	• Отопление
<b>Кнопки регулировки заднего сиденья переднего пассажира</b>	-
<b>Передний/задний центральный подлокотник</b>	До •/после •
<b>Задний подстаканник</b>	•

## Активная безопасность

<b>Антиблокировочная система (ABS)</b>	•
<b>Электронное распределение тормозных усилий (EBD/СВС)</b>	•

## Активная безопасность (продолжение)

Система экстренного торможения (EBA/BAS/BA)	•
Система контроля тяги (ASR/TCS/TRC)	•
Система курсовой устойчивости (ESC/ESP/DSC)	•
Система контроля давления в шинах (TPMS)	• Отображение давления в шинах
Система напоминания о ремне безопасности	• Передний ряд
Крепления ISOFIX для детских кресел	•
Система предупреждения о съезде с полосы (LDWS)	-
Система автономного экстренного торможения (АЕВ)	•
Система обнаружения усталости водителя	-

## Кондиционер/холодильник

Метод регулирования температуры в системе кондиционирования воздуха	• Автоматический кондиционер
Независимая система климат-контроля для задних пассажиров	-
Вентиляционные отверстия на задних сиденьях	•
Контроль температурной зоны	•
Автомобильный очиститель воздуха	•
Салонный фильтр PM2.5	•
Генератор отрицательных ионов	•

## Пассивная безопасность

Подушка безопасности водителя/пассажира	Мастер •/Заместитель •
---	------------------------

## Пассивная безопасность (продолжение)

<b>Передние/задние боковые подушки безопасности</b>	До •/после •
<b>Подушки безопасности для защиты головы спереди/сзади (шторки безопасности)</b>	До •/после •
<b>Подушка безопасности для колена</b>	• Коленная подушка безопасности водителя
<b>Пассивная защита пешеходов</b>	•

## Колесный тормоз

<b>Тип передних тормозов</b>	Вентиляционный диск
<b>Тип задних тормозов</b>	Дисковый
<b>Тип стояночного тормоза</b>	Ножной тормоз
<b>Размер передних шин</b>	235/45 R18
<b>Размер задних шин</b>	235/45 R18
<b>Размер запасного колеса</b>	Не полный размер

## Аудио/Внутреннее освещение

<b>Количество говорящих</b>	• 6 рогов
-----------------------------	-----------

## Функции вождения

<b>Навигационный дисплей дорожной информации</b>	-
<b>Помощь в удержании полосы движения</b>	-
<b>Система помощи при движении по полосе</b>	-
<b>Система круиз-контроля</b>	• Адаптивный круиз
<b>Спутниковая навигационная система</b>	-
<b>Помощь при парковке</b>	-

## Внешнее освещение

<b>Источник света ближнего света</b>	•LED
<b>Источник света дальнего света</b>	•LED
<b>Светодиодные дневные ходовые огни</b>	•
<b>Адаптивный дальний и ближний свет</b>	-

## Внешнее освещение (продолжение)

<b>Автоматические фары</b>	<ul style="list-style-type: none"><li>•</li></ul>
<b>Передние противотуманные фары</b>	<ul style="list-style-type: none"><li>• Галоген</li></ul>
<b>Регулируемые по высоте фары</b>	<ul style="list-style-type: none"><li>•</li></ul>
<b>Задержка выключения фар</b>	-
<b>Устройство для очистки фар</b>	<ul style="list-style-type: none"><li>•</li></ul>

## Внешние зеркала

<b>Функция внешнего зеркала</b>	<ul style="list-style-type: none"><li>• Электрическая регулировка;</li><li>• электрический складной;</li><li>• обогрев зеркал заднего вида;</li><li>• автоматический складной замок автомобиля</li></ul>
---------------------------------	--

## Внешний вид/противоугонное

<b>Материал обода</b>	<ul style="list-style-type: none"><li>• Алюминиевый сплав</li></ul>
<b>Электронный иммобилайзер двигателя</b>	<ul style="list-style-type: none"><li>•</li></ul>
<b>Центральный замок в автомобиле</b>	<ul style="list-style-type: none"><li>•</li></ul>
<b>Тип ключа</b>	<ul style="list-style-type: none"><li>• Ключ дистанционного управления</li></ul>
<b>Система бесключевого запуска</b>	<ul style="list-style-type: none"><li>•</li></ul>
<b>Функция бесключевого доступа</b>	<ul style="list-style-type: none"><li>• Весь автомобиль</li></ul>

## Мансардное окно/стекло

<b>Тип люка</b>	<ul style="list-style-type: none"><li>• Электрический люк</li></ul>
<b>Передние/задние электрические стеклоподъемники</b>	До •/после •
<b>Функция подъема окна одним нажатием</b>	<ul style="list-style-type: none"><li>• Весь автомобиль</li></ul>
<b>Функция защиты от заземления окон</b>	<ul style="list-style-type: none"><li>•</li></ul>
<b>Автомобильное зеркало для макияжа</b>	<ul style="list-style-type: none"><li>• Освещение главного водителя;</li><li>• освещение второго пилота</li></ul>
<b>Задний дворник</b>	-
<b>Функция стеклоочистителя с датчиком дождя</b>	<ul style="list-style-type: none"><li>• Индуктивный тип дождя</li></ul>

## Мансардное окно/стекло (продолжение)

<b>Заднее боковое защитное стекло</b>	<ul style="list-style-type: none"><li>•</li></ul>
---------------------------------------	---

## Цвет интерьера и экстерьера

<b>Цвет кузова</b>	Черный #000000 Драгоценный камень жемчуг белый #FCFAFC Темно-коричневый слюда металлический цвет #52433A Звездный синий металлический цвет #003296 Красный металлический цвет #502828 Серебряный металлический цвет #D8DDD6
<b>Цвет салона</b>	Черный Будет красным #000000 #774546

## Рулевое колесо/внутреннее зеркало

<b>Материал рулевого колеса</b>	<ul style="list-style-type: none"><li>• Натуральная кожа</li></ul>
<b>Регулировка положения рулевого колеса</b>	<ul style="list-style-type: none"><li>• Ручная регулировка вверх и вниз</li></ul>
<b>Многофункциональное рулевое колесо</b>	<ul style="list-style-type: none"><li>•</li></ul>
<b>Подогрев рулевого колеса</b>	-
<b>Память рулевого колеса</b>	-
<b>Экран дисплея маршрутного компьютера</b>	<ul style="list-style-type: none"><li>• Цвет</li></ul>
<b>Полностью ЖК-панель приборов</b>	-
<b>Размер ЖК-дисплея</b>	<ul style="list-style-type: none"><li>• 4,2 дюйма</li></ul>
<b>Функция внутреннего зеркала заднего вида</b>	<ul style="list-style-type: none"><li>• Ручная антибликовая</li></ul>
<b>Подрулевые лепестки переключения передач</b>	<ul style="list-style-type: none"><li>•</li></ul>

## Интеллектуальная конфигурация

<b>Сервисы подключенного автомобиля</b>	-
<b>Обновления по воздуху (ОТА)</b>	-

## Контроль вождения

<b>Переключатель режима движения</b>	<ul style="list-style-type: none"><li>• Спорт; • экономичный; • стандарт/комфорт; • снег</li></ul>
<b>Автоматическая парковка</b>	-

## Контроль вождения (продолжение)

Помощь при трогании на подъеме	•
Технология запуска и остановки двигателя	•

## Приводное оборудование

Передний/задний парковочный радар	До •/после •
Система видеопомощи при вождении	• 360-градусное панорамное изображение

## Зарядка в автомобиле

Мультимедийный/зарядный порт	•USB;•AUX
Количество портов USB/Type-C	• 1 в первом ряду

---

"●" = Стандартное оборудование

"-" = Недоступно

"○" = Опциональное оборудование.

Примечание: Это автомобили для китайского рынка.  
Гарантийное покрытие недоступно за пределами Китая.