

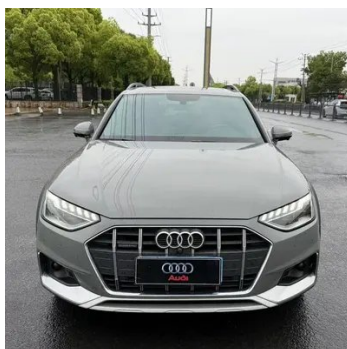
Informe de Detalles del Vehículo

Audi A4 2022 allroad quattro Edición de deportes de hielo y nieve

Información Básica

Marca	Audi
Kilometraje	54,000 km
Color	Gris oscuro
Primera matriculación	2021-10-01
Número de transferencias	0

Imágenes del Vehículo





Condición del Vehículo

1. Estribo izquierdo, Reparación de pintura, Deformación del lado interior, Reparación de carrocería del lado exterior. 2. Lado interior del pilar C derecho, Deformación no relacionada con accidente. 3. Panel trasero de carrocería, Deformación. 4. Rieles y estructura del asiento del conductor, Señales de desmontaje. 5. Rieles y estructura del asiento del pasajero delantero, Señales de desmontaje. 6. Panel lateral trasero izquierdo, Reparación de pintura, Reparación de carrocería. 7. Panel lateral trasero derecho, Desconchón de pintura, Arañazo.

Información de Configuración

Información del modelo

Nombre del modelo	Audi A4 2022 allroad quattro Edición de deportes de hielo y nieve
Fecha de lanzamiento	2021.11

Parámetros básicos

Categoría del vehículo	Coche mediano
Tipo de energía	Gasolina
Potencia máxima (kW)	185
Par máximo (N·m)	370
Transmisión	Doble embrague húmedo de 7 velocidades
Tipo de carrocería	Familiar crossover
Motor	2.0T 252 caballos de fuerza L4
Dimensiones (LxAxA) (mm)	4762*1847*1490
Aceleración 0-100 km/h (s)	-
Velocidad máxima (km/h)	246
Peso en vacío (kg)	1740

Parámetros básicos (continuación)

Peso máximo autorizado (kg)	2215
Consumo combinado NEDC (L/100 km)	7.9
Consumo combinado WLTP (L/100 km)	7.62

motor

Modelo de motor	DLH
Cilindrada (mL)	1984
Cilindrada (L)	2.0
Tipo de admisión	Turbo
Configuración de cilindros	L
Número de cilindros	4
Válvulas por cilindro	4
Distribución	DOHC
Potencia máxima (CV)	252
Régimen de potencia máxima (rpm)	5000-6000
Régimen de par máximo (rpm)	1600-4500
Potencia neta máxima (kW)	185
Octanaje	95.
Sistema de alimentación	Inyección mixta
Material de culata	Aleación de aluminio
Material de bloque motor	Hierro fundido
Disposición del motor	Vertical

Pantalla/Sistema

Pantalla a color de control central	<ul style="list-style-type: none">• Pantalla LCD táctil
Tamaño de la pantalla de infoentretenimiento	<ul style="list-style-type: none">• 10.1 pulgadas
Bluetooth/Teléfono integrado	<ul style="list-style-type: none">•
Integración/Duplicación de smartphone	<ul style="list-style-type: none">• Compatibilidad con Apple CarPlay
Sistema de control de reconocimiento de voz	<ul style="list-style-type: none">• Sistema multimedia;• Navegación;• Teléfono

Pantalla/Sistema (continuación)

Sistema inteligente a bordo del vehículo	• Audi Connect
---	----------------

Cuerpo

Longitud (mm)	4762
Anchura (mm)	1847
Altura (mm)	1490
Distancia entre ejes (mm)	2817
Vía delantera (mm)	-
Vía trasera (mm)	-
Tipo de apertura de puertas	Puerta batiente
Número de puertas	5
Número de plazas	5
Capacidad del depósito (L)	58
Volumen del tronco (L)	-
Coefficiente aerodinámico (Cx)	-

Caja de cambios

Abreviatura	Doble embrague húmedo de 7 velocidades
Número de marchas	7
Tipo de transmisión	Transmisión de doble embrague húmedo (DCT)

Dirección del chasis

Tipo de tracción	Motor delantero, tracción total (F-AWD)
Tracción en las cuatro ruedas	Tracción a las cuatro ruedas oportuna
Estructura diferencial central	Embrague multidisco
Tipo de suspensión delantera	Suspensión independiente de cinco brazos
Tipo de suspensión trasera	Suspensión independiente de cinco brazos
Tipo de dirección asistida	Asistencia eléctrica
Estructura corporal	Tipo de carga

Configuración del asiento

Configuración del asiento (continuación)

Material de los asientos	<ul style="list-style-type: none">• Cuero genuino Piel Alcantara Mezcla y combina (3300 Yuan)
Ajuste del asiento principal	<ul style="list-style-type: none">• Ajuste hacia adelante y hacia atrás; • Ajuste del respaldo; • Ajuste de altura (4 en dirección);○ Ajuste del soporte de la pierna; • Soporte de cintura (4 en dirección)
Método de ajuste del coasiento	<ul style="list-style-type: none">• Ajuste hacia adelante y hacia atrás; • Ajuste del respaldo; • Ajuste de altura (4 en dirección);○ Ajuste del soporte de la pierna; • Soporte de cintura (4 en dirección)
Ajuste eléctrico del asiento del conductor y del pasajero.	Principal •/Vice •
Funciones del asiento delantero	<ul style="list-style-type: none">• Calefacción ○ Ventilación (USD 1,838) Masaje (3000 Yuan)
Función de memoria del asiento eléctrico	Posición de conducción (2800 Yuan)
Botones ajustables en la parte trasera del asiento del pasajero delantero	-
Asiento trasero plegable	<ul style="list-style-type: none">• Proporción hacia abajo
Apoyabrazos central delantero/trasero	Antes •/después •
Portavasos trasero	<ul style="list-style-type: none">•
Funciones del asiento de la segunda fila	<ul style="list-style-type: none">• Calefacción
Asientos de estilo deportivo	○(USD 735)

Seguridad activa

Sistema antibloqueo de frenos (ABS)	<ul style="list-style-type: none">•
Distribución electrónica de frenado (EBD/CBC)	<ul style="list-style-type: none">•
Sistema de asistencia a la frenada (EBA/BAS/BA)	<ul style="list-style-type: none">•
Sistema de control de tracción (ASR/TCS/TRC)	<ul style="list-style-type: none">•
Control electrónico de estabilidad (ESC/ESP/DSC)	<ul style="list-style-type: none">•

Seguridad activa (continuación)

Sistema de monitorización de presión de neumáticos (TPMS)	• Alarma de presión de neumáticos
Recordatorio de cinturón de seguridad	• Vehículo completo
Anclajes ISOFIX para sillas infantiles	•
Sistema de aviso de cambio involuntario de carril (LDWS)	○
Frenado autónomo de emergencia (AEB)	○
Detector de fatiga del conductor	•
Alerta de colisión frontal (FCW)	○
Alerta de colisión trasera	○
Sistema de llamada de emergencia (eCall)	•

Aire acondicionado/refrigerador

Método de control de temperatura del aire acondicionado	• Aire acondicionado automático
Climatización independiente trasera	•
Ventilaciones de aire del asiento trasero	•
Control de zona de temperatura	•
Purificador de aire para coche	○
Filtro PM2.5 para el habitáculo	-
generador de iones negativos	○

Seguridad pasiva

Bolsa de aire del conductor y del pasajero	Principal •/Vice •
Airbags laterales delanteros y traseros	Antes •/después-

Seguridad pasiva (continuación)

Airbags de cabeza delanteros y traseros (airbags de cortina)	Antes •/después •
---	-------------------

Freno de rueda

Tipo de frenos delanteros	Tipo de disco de ventilación
Tipo de frenos traseros	Tipo de disco de ventilación
Tipo de freno de estacionamiento	Estacionado electrónico
Tamaño de neumáticos delanteros	-
Tamaño de neumáticos traseros	-
Tamaño de la rueda de repuesto	No tamaño completo

Audio/Iluminación interior

Marca del altavoz	•Bang & Olufsen
Número de hablantes	• 19 altavoces
Iluminación ambiental interior	•Color único; ○30 colores (USD 206)
Luz de lectura táctil	•

Funciones de conducción

Pantalla de información de tráfico de navegación	•
Asistente de carril	○
Sistema de asistencia para mantenerse en el carril	○
Sistema de control de crucero	• Crucero de velocidad constante; ○ Crucero adaptativo de velocidad completa
Sistema de navegación por satélite	•
Nivel de asistencia a la conducción	○L2
Alerta de tráfico cruzado trasero	○
Centrado de carril	○
Asistencia de estacionamiento	•

Iluminación exterior

Fuente de luz de cruce	•LED
-------------------------------	------

Iluminación exterior (continuación)

Fuente de luz de carretera	•LED
Luces diurnas LED	•
Luces altas y bajas adaptativas	○(USD 294)
Faros automáticos	•
Faros delanteros regulables en altura	•
Retardo de apagado de los faros	•
Características de iluminación	Matrix (7800 Yuan)
Encender las luces delanteras	○
Modo lluvia y niebla de los faros	•
Dispositivo de limpieza de faros	○(USD 588)

Espejos exteriores

Función del espejo exterior	• Ajuste eléctrico; • Plegable eléctrico; ○ Memoria del espejo retrovisor; • Calefacción del espejo retrovisor; • Flip automático al dar marcha atrás; • Plegable automático del automóvil bloqueado; ○ Antideslumbrante automático
------------------------------------	---

Apariencia/antirrobo

Material de la llanta	• Aleación de aluminio
Baúl eléctrico	•
inmovilizador electrónico del motor	•
Sistema de cierre centralizado en el coche	•
Tipo de clave	• Llave de control remoto
Sistema de arranque sin llave	•
Función de entrada sin llave	• Vehículo completo
Maletero manos libres	•
Memoria de posición del maletero eléctrico	•

Apariencia/antirrobo (continuación)

Baca de techo	•
----------------------	---

Tragaluz/Vidrio

Tipo de techo solar	• Se puede abrir el techo corredizo panorámico
Elevalunas eléctricos delanteros y traseros	Antes •/después •
Función de elevación de ventana con un solo toque	• Vehículo completo
Función anti-pinzamiento de ventana	•
Espejo de maquillaje para coche	• Iluminación del conductor principal; • Iluminación del copiloto
Limpiaparabrisas trasero	•
Función de limpiaparabrisas con sensor de lluvia	• Tipo de inducción de lluvia
Ventana lateral de vidrio insonorizado multicapa	○Filas delanteras (USD 294)

Color interior y exterior

Color exterior	Ceniza cuántica #596255 Plata florete #CAD1D7 Manhattan gris #2D2D2D Azul de Navarra #082086 Nebulosa gris #B4B4B4 Ibis blanco #F7F6F1
Color interior	Negro #000000 Negro Marrón Okapi #000000 #63372C Negro Ceniza de roca #000000 #B6B6B6 Marrón molar Atlas Mi #59524A #B8A88E

Volante/espejo interior

Material del volante	• Cuero genuino
Ajuste de la posición del volante	• Ajuste manual hacia arriba y hacia abajo
Volante multifunción	•
Volante calefactado	•
Memoria del volante	-
Pantalla de visualización de la computadora de viaje	• Color
Panel de instrumentos LCD completo	•

Volante/espejo interior (continuación)

Tamaño del instrumento LCD	• 12,3 pulgadas
Función del espejo retrovisor interior	• Antideslumbrante automático
Cambio de marchas	• Cambio de manillar electrónico
Pantalla digital de visualización frontal HUD	○(USD 1,912)
Levas de cambio en el volante	○(USD 294)

Configuración inteligente

Servicios de coche conectado	•
Actualizaciones OTA	-
Red 4G/5G	•4G

Control de conducción

Interruptor de modo de conducción	•Deporte; •Economía; •Estándar/Confort; •Off-road
Estacionamiento automático	•
Descenso por pendiente pronunciada	•
Asistencia de arranque en pendiente	•
Función de suspensión variable	○ Ajuste de la amortiguación de la suspensión
Relación de dirección variable	○(USD 2,059)
Tecnología de arranque y parada del motor	•
Suspensión por inducción electromagnética	○(USD 1,985)

Hardware de conducción

Radar de estacionamiento delantero/trasero	Antes •/después •
Sistema de cámaras de asistencia a la conducción	•Cámara de visión trasera;○Cámara de visión panorámica de 360 grados
Número de cámaras	• 1
Número de radares ultrasónicos	• 12

Carga en el coche

Carga en el coche (continuación)

Puerto multimedia/de carga	•USB; •Type-C
Número de puertos USB/ Tipo-C	• 2 en la primera fila Primera fila 2 Uno La fila de atrás 2 Uno (350 Yuan)
Toma de corriente de 12 V del maletero	•

"●" = Equipamiento de serie

"_" = No disponible

"○" = Equipamiento opcional.

Nota: Estos son vehículos del mercado chino. La cobertura de garantía no está disponible fuera de China.