

Informe de Detalles del Vehículo

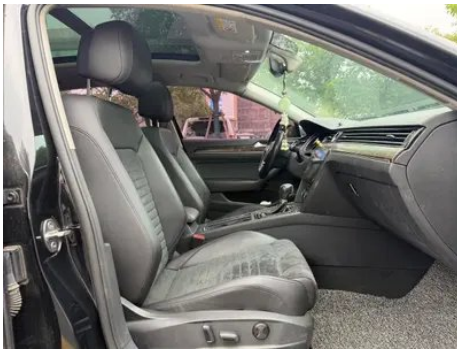
Volkswagen Magotan 2016 2.0TSI Exclusivo

Información Básica

Marca	Volkswagen
Kilometraje	186,000 km
Color	Negro
Primera matriculación	2016-11-01
Número de transferencias	0

Imágenes del Vehículo





Condición del Vehículo

1. Lado interior del pilar B izquierdo, Deformación no relacionada con accidente. 2. Hueco de la rueda de repuesto, Restos de lodo y arena, Suciedad. 3. Rieles y estructura del asiento del conductor, Señales de desmontaje. 4. Rieles y estructura del asiento del pasajero delantero, Señales de desmontaje. 5. Techo interior, Marcas de agua, Suciedad. 6. Panel lateral trasero derecho, Reparación de pintura, Reparación de carrocería. 7. Techo interior, Marcas de agua, Suciedad.

Información de Configuración

Información del modelo

Nombre del modelo	Volkswagen Magotan 2016 2.0TSI Exclusivo
Fecha de lanzamiento	2016.02

Parámetros básicos

Categoría del vehículo	Coche mediano
Tipo de energía	Gasolina
Potencia máxima (kW)	147
Par máximo (N·m)	280
Transmisión	Embrague doble húmedo de 6 velocidades
Tipo de carrocería	Sedán

Parámetros básicos (continuación)

Motor	2.0T 200 caballos de fuerza L4
Dimensiones (LxAxA) (mm)	4865*1820*1475
Aceleración 0-100 km/h (s)	8
Velocidad máxima (km/h)	230
Peso en vacío (kg)	1550
Peso máximo autorizado (kg)	-

motor

Modelo de motor	-
Cilindrada (mL)	1984
Cilindrada (L)	2.0
Tipo de admisión	Turbo
Configuración de cilindros	L
Número de cilindros	4
Válvulas por cilindro	4
Distribución	DOHC
Potencia máxima (CV)	200
Régimen de potencia máxima (rpm)	5100-6000
Régimen de par máximo (rpm)	1700-5000
Potencia neta máxima (kW)	-
Octanaje	95.
Sistema de alimentación	Spray directo
Material de culata	Aleación de aluminio
Material de bloque motor	Hierro fundido

Pantalla/Sistema

Pantalla a color de control central	<ul style="list-style-type: none">•
Bluetooth/Teléfono integrado	<ul style="list-style-type: none">•
Reproductor de CD/DVD	<ul style="list-style-type: none">• CD de un solo disco

Cuerpo

Longitud (mm)	4865
----------------------	------

Cuerpo (continuación)

Anchura (mm)	1820
Altura (mm)	1475
Distancia entre ejes (mm)	2812
Vía delantera (mm)	-
Vía trasera (mm)	-
Tipo de apertura de puertas	-
Número de puertas	4
Número de plazas	5
Capacidad del depósito (L)	70
Volumen del tronco (L)	565
Coefficiente aerodinámico (Cx)	-

Caja de cambios

Abreviatura	Embrague doble húmedo de 6 velocidades
Número de marchas	6
Tipo de transmisión	Transmisión de doble embrague húmedo (DCT)

Dirección del chasis

Tipo de tracción	Motor delantero, tracción delantera (FF)
Tipo de suspensión delantera	Suspensión independiente MacPherson
Tipo de suspensión trasera	Suspensión independiente multibrazo
Tipo de dirección asistida	Asistencia eléctrica
Estructura corporal	Tipo de carga

Configuración del asiento

Material de los asientos	• Cuero genuino
Ajuste del asiento principal	• Ajuste delantero y trasero; • Ajuste del respaldo; • Ajuste de altura (4 a); • Soporte lumbar (2 a)
Método de ajuste del coasiento	• Ajuste delantero y trasero; • Ajuste del respaldo; • Ajuste de altura (4 a); • Soporte lumbar (2 a)
Ajuste eléctrico del asiento del conductor y del pasajero.	Principal •/Vice •

Configuración del asiento (continuación)

Funciones del asiento delantero	• Calefacción
Función de memoria del asiento eléctrico	•
Botones ajustables en la parte trasera del asiento del pasajero delantero	-
Asiento trasero plegable	• Proporción hacia abajo
Apoyabrazos central delantero/trasero	Antes •/después •
Portavasos trasero	•
Funciones del asiento de la segunda fila	• Calefacción
Mesa pequeña trasera	•

Seguridad activa

Sistema antibloqueo de frenos (ABS)	•
Distribución electrónica de frenado (EBD/CBC)	•
Sistema de asistencia a la frenada (EBA/BAS/BA)	•
Sistema de control de tracción (ASR/TCS/TRC)	•
Control electrónico de estabilidad (ESC/ESP/DSC)	•
Sistema de monitorización de presión de neumáticos (TPMS)	•
Recordatorio de cinturón de seguridad	•
Anclajes ISOFIX para sillas infantiles	•
Sistema de aviso de cambio involuntario de carril (LDWS)	-
Frenado autónomo de emergencia (AEB)	-
Detector de fatiga del conductor	-

Aire acondicionado/refrigerador

Aire acondicionado/refrigerador (continuación)

Método de control de temperatura del aire acondicionado	• Aire acondicionado automático
Climatización independiente trasera	•
Ventilaciones de aire del asiento trasero	•
Control de zona de temperatura	•
Purificador de aire para coche	-
Filtro PM2.5 para el habitáculo	-

Seguridad pasiva

Bolsa de aire del conductor y del pasajero	Principal •/Vice •
Airbags laterales delanteros y traseros	Antes •/después •
Airbags de cabeza delanteros y traseros (airbags de cortina)	Antes •/después •

Freno de rueda

Tipo de frenos delanteros	Tipo de disco de ventilación
Tipo de frenos traseros	Tipo de disco
Tipo de freno de estacionamiento	Estacionado electrónico
Tamaño de neumáticos delanteros	235/45 R17
Tamaño de neumáticos traseros	235/45 R17
Tamaño de la rueda de repuesto	No tamaño completo

Audio/Iluminación interior

Número de hablantes	• 8-9 altavoces
Iluminación ambiental interior	•

Funciones de conducción

Pantalla de información de tráfico de navegación	-
Asistente de carril	-

Funciones de conducción (continuación)

Sistema de asistencia para mantenerse en el carril	-
Sistema de control de crucero	• Control de crucero
Sistema de navegación por satélite	•
Asistencia de estacionamiento	•

Iluminación exterior

Fuente de luz de cruce	• Xenón
Fuente de luz de carretera	• Xenón
Luces diurnas LED	•
Luces altas y bajas adaptativas	-
Faros automáticos	•
luces antiniebla delanteras	•
Faros delanteros regulables en altura	•
Retardo de apagado de los faros	-
Encender las luces delanteras	•
Dispositivo de limpieza de faros	•
Lámpara de señal de giro	•

Espejos exteriores

Función del espejo exterior	• Ajuste eléctrico; • Plegado eléctrico; • Memoria del espejo retrovisor; • Calefacción del espejo retrovisor
------------------------------------	---

Apariencia/antirrobo

Material de la llanta	• Aleación de aluminio
inmovilizador electrónico del motor	•
Sistema de cierre centralizado en el coche	•
Tipo de clave	• Llave de control remoto

Apariencia/antirrobo (continuación)

Sistema de arranque sin llave	•
Función de entrada sin llave	•
Maletero manos libres	•

Tragaluz/Vidrio

Tipo de techo solar	• Techo corredizo eléctrico
Elevalunas eléctricos delanteros y traseros	Antes •/después •
Función de elevación de ventana con un solo toque	• Vehículo completo
Función anti-pinzamiento de ventana	•
Parasol para parabrisas trasero	•
Espejo de maquillaje para coche	•
Limpiaparabrisas trasero	-
Función de limpiaparabrisas con sensor de lluvia	•
Cristal de privacidad lateral trasero	•

Color interior y exterior

Color exterior	Phantom Negro #000000 Oro de El Cairo #93705D Marrón moca #201818 Plata de cristal #ABB0B3 Roble marrón #786E6D Gris basalto #5F7878 Blanco elegante #FFFFFF
Color interior	Negro #252B2A Negro Beige #252B2A #EEDED1 Color café #504B4A Beige #C8B2A8

Volante/espejo interior

Material del volante	• Corteza
Ajuste de la posición del volante	• Ajuste manual hacia arriba y hacia abajo
Volante multifunción	•
Volante calefactado	-
Memoria del volante	-

Volante/espejo interior (continuación)

Pantalla de visualización de la computadora de viaje	•
Panel de instrumentos LCD completo	-
Función del espejo retrovisor interior	• Antideslumbrante automático

Configuración inteligente

Servicios de coche conectado	-
Actualizaciones OTA	-

Control de conducción

Estacionamiento automático	•
Asistencia de arranque en pendiente	•

Hardware de conducción

Radar de estacionamiento delantero/trasero	Antes •/después •
Sistema de cámaras de asistencia a la conducción	• Imagen de marcha atrás

Carga en el coche

Puerto multimedia/de carga	•USB;•AUX;•SD
Fuente de alimentación de 220 V/230 V	•

"●" = Equipamiento de serie

"-" = No disponible

"○" = Equipamiento opcional.

Nota: Estos son vehículos del mercado chino. La cobertura de garantía no está disponible fuera de China.