

Informe de Detalles del Vehículo

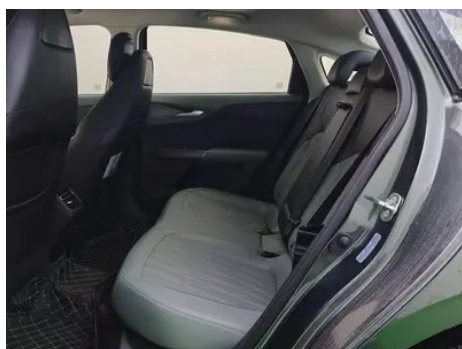
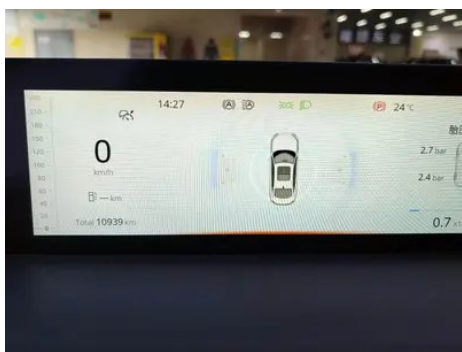
Changan Lamore 2023 1.5T GDI Buque insignia automático

Información Básica

Marca	Changan
Kilometraje	10,000 km
Color	Verde
Primera matriculación	2023-03-01
Número de transferencias	0

Imágenes del Vehículo





Condición del Vehículo

1. Paneles metálicos de carrocería originales con pintura de fábrica.

Información de Configuración

Información del modelo

Nombre del modelo	Changan Lamore 2023 Ballena azul NE 1.5T GDI DCT Modelo insignia
Fecha de lanzamiento	2023.03

Parámetros básicos

Categoría del vehículo	Coche compacto
Tipo de energía	Gasolina
Potencia máxima (kW)	125
Par máximo (N·m)	260
Transmisión	Doble embrague húmedo de 7 velocidades
Tipo de carrocería	Sedán
Motor	1.5T 170 caballos de fuerza L4
Dimensiones (LxAxA) (mm)	4770*1840*1450

Parámetros básicos (continuación)

Aceleración 0-100 km/h (s)	-
Velocidad máxima (km/h)	200
Peso en vacío (kg)	1356
Peso máximo autorizado (kg)	1760
Consumo combinado WLTP (L/100 km)	5.99

motor

Modelo de motor	JL473ZQA
Cilindrada (mL)	1494
Cilindrada (L)	1.5
Tipo de admisión	Turbo
Configuración de cilindros	L
Número de cilindros	4
Válvulas por cilindro	4
Distribución	DOHC
Potencia máxima (CV)	170
Régimen de potencia máxima (rpm)	5500
Régimen de par máximo (rpm)	1500-4000
Potencia neta máxima (kW)	122
Octanaje	92.
Sistema de alimentación	Spray directo
Material de culata	Aleación de aluminio
Material de bloque motor	Aleación de aluminio
Disposición del motor	Horizontal

Pantalla/Sistema

Pantalla a color de control central	<ul style="list-style-type: none">• Pantalla LCD táctil
Tamaño de la pantalla de infoentretenimiento	<ul style="list-style-type: none">• 13,2 pulgadas
Bluetooth/Teléfono integrado	<ul style="list-style-type: none">•

Pantalla/Sistema (continuación)

Sistema de control de reconocimiento de voz	<ul style="list-style-type: none">• Sistema multimedia;• Navegación;• Teléfono;• Aire acondicionado;• Techo solar;• Ventana de ventana
Reconocimiento facial	<ul style="list-style-type: none">•
Chip inteligente para coche	MediaTek MT8666
Control de gestos	<ul style="list-style-type: none">•

Cuerpo

Longitud (mm)	4770
Anchura (mm)	1840
Altura (mm)	1450
Distancia entre ejes (mm)	2765
Vía delantera (mm)	1575
Vía trasera (mm)	1585
Tipo de apertura de puertas	Puerta batiente
Número de puertas	4
Número de plazas	5
Capacidad del depósito (L)	51
Volumen del tronco (L)	520
Coefficiente aerodinámico (Cx)	-
Ángulo de ataque (°)	14
Ángulo de salida (°)	18

Caja de cambios

Abreviatura	Doble embrague húmedo de 7 velocidades
Número de marchas	7
Tipo de transmisión	Transmisión de doble embrague húmedo (DCT)

Dirección del chasis

Tipo de tracción	Motor delantero, tracción delantera (FF)
Tipo de suspensión delantera	Suspensión independiente MacPherson
Tipo de suspensión trasera	Suspensión no independiente de barra de torsión

Dirección del chasis (continuación)

Tipo de dirección asistida	Asistencia eléctrica
Estructura corporal	Tipo de carga

Configuración del asiento

Material de los asientos	<ul style="list-style-type: none">• Imitación de cuero
Ajuste del asiento principal	<ul style="list-style-type: none">• Ajuste delantero y trasero;• Ajuste del respaldo;• Ajuste de altura (2-dirección)
Método de ajuste del coasiento	<ul style="list-style-type: none">• Ajuste delantero y trasero;• Ajuste del respaldo
Ajuste eléctrico del asiento del conductor y del pasajero.	Principal •/Vice •
Funciones del asiento delantero	<ul style="list-style-type: none">• Calefacción (solo posición de conducción)
Botones ajustables en la parte trasera del asiento del pasajero delantero	-
Asiento trasero plegable	<ul style="list-style-type: none">• Todo abajo
Apoyabrazos central delantero/trasero	Antes •/después •
Portavasos trasero	<ul style="list-style-type: none">•

Seguridad activa

Sistema antibloqueo de frenos (ABS)	<ul style="list-style-type: none">•
Distribución electrónica de frenado (EBD/CBC)	<ul style="list-style-type: none">•
Sistema de asistencia a la frenada (EBA/BAS/BA)	<ul style="list-style-type: none">•
Sistema de control de tracción (ASR/TCS/TRC)	<ul style="list-style-type: none">•
Control electrónico de estabilidad (ESC/ESP/DSC)	<ul style="list-style-type: none">•
Sistema de monitorización de presión de neumáticos (TPMS)	<ul style="list-style-type: none">• Pantalla de presión de neumáticos
Recordatorio de cinturón de seguridad	<ul style="list-style-type: none">• Primera fila
Anclajes ISOFIX para sillas infantiles	<ul style="list-style-type: none">•

Seguridad activa (continuación)

Sistema de aviso de cambio involuntario de carril (LDWS)	•
Frenado autónomo de emergencia (AEB)	•
Detector de fatiga del conductor	•
Alerta de colisión frontal (FCW)	•
Alerta de colisión trasera	•
Cámara de conducción integrada	○
Aviso de apertura de puerta (DOW)	•

Aire acondicionado/refrigerador

Método de control de temperatura del aire acondicionado	• Aire acondicionado automático
Climatización independiente trasera	-
Ventilaciones de aire del asiento trasero	•
Control de zona de temperatura	-
Purificador de aire para coche	-
Filtro PM2.5 para el habitáculo	•
generador de iones negativos	•

Seguridad pasiva

Bolsa de aire del conductor y del pasajero	Principal •/Vice •
Airbags laterales delanteros y traseros	Antes •/después-
Airbags de cabeza delanteros y traseros (airbags de cortina)	Antes •/después •

Freno de rueda

Tipo de frenos delanteros	Tipo de disco de ventilación
Tipo de frenos traseros	Tipo de disco

Freno de rueda (continuación)

Tipo de freno de estacionamiento	Estacionado electrónico
Tamaño de neumáticos delanteros	225/45 R18
Tamaño de neumáticos traseros	225/45 R18
Tamaño de la rueda de repuesto	No tamaño completo

Audio/Iluminación interior

Número de hablantes	• 6 altavoces
Iluminación ambiental interior	• Monocromo
Luz de lectura táctil	•

Funciones de conducción

Pantalla de información de tráfico de navegación	•
Asistente de carril	•
Sistema de asistencia para mantenerse en el carril	•
Sistema de control de crucero	• Crucero adaptativo a toda velocidad
Sistema de navegación por satélite	•
Nivel de asistencia a la conducción	•L2
Centrado de carril	•
Reconocimiento de señales de tráfico vial	•
Marca del mapa	• Gaud
Asistencia de estacionamiento	-

Iluminación exterior

Fuente de luz de cruce	•LED
Fuente de luz de carretera	•LED
Luces diurnas LED	•
Luces altas y bajas adaptativas	•
Faros automáticos	•

Iluminación exterior (continuación)

Faros delanteros regulables en altura	<ul style="list-style-type: none">•
Retardo de apagado de los faros	<ul style="list-style-type: none">•

Espejos exteriores

Función del espejo exterior	<ul style="list-style-type: none">• Ajuste eléctrico; • Plegable eléctrico; • Calefacción del espejo retrovisor; • Plegable automático del coche bloqueado
------------------------------------	--

Apariencia/antirrobo

Material de la llanta	<ul style="list-style-type: none">• Aleación de aluminio
inmovilizador electrónico del motor	<ul style="list-style-type: none">•
Sistema de cierre centralizado en el coche	<ul style="list-style-type: none">•
Tipo de clave	<ul style="list-style-type: none">• Llave de control remoto; • Llave Bluetooth
Sistema de arranque sin llave	<ul style="list-style-type: none">•
Función de entrada sin llave	<ul style="list-style-type: none">• Posición de conducción
Maletero manos libres	<ul style="list-style-type: none">•
Función de arranque remoto	<ul style="list-style-type: none">•
Manija de puerta eléctrica oculta	<ul style="list-style-type: none">•

Tragaluz/Vidrio

Tipo de techo solar	<ul style="list-style-type: none">• Se puede abrir el techo corredizo panorámico
Elevallas eléctricas delanteros y traseros	Antes •/después •
Función de elevación de ventana con un solo toque	<ul style="list-style-type: none">• Vehículo completo
Función anti-pinzamiento de ventana	<ul style="list-style-type: none">•
Espejo de maquillaje para coche	<ul style="list-style-type: none">• Posición de conducción principal; • copiloto
Limpiaparabrisas trasero	-
Función de limpiaparabrisas con sensor de lluvia	<ul style="list-style-type: none">• Sensor de velocidad

Color interior y exterior

Color interior y exterior (continuación)

Color exterior	Ceniza andina #585B62 Nubes y verdes #29474B Gris de plata de luz de titanio #C6C6C6 Cristal de hielo brillante blanco #FFFFFF Rojo brillante #FF0303
Color interior	Negro elegante Nubes y verdes #000000 #484F4F Negro elegante #000000

Volante/espejo interior

Material del volante	<ul style="list-style-type: none">• Corteza
Ajuste de la posición del volante	<ul style="list-style-type: none">• Ajuste manual hacia arriba y hacia abajo
Volante multifunción	<ul style="list-style-type: none">•
Volante calefactado	-
Memoria del volante	-
Pantalla de visualización de la computadora de viaje	<ul style="list-style-type: none">• Color
Panel de instrumentos LCD completo	<ul style="list-style-type: none">•
Tamaño del instrumento LCD	<ul style="list-style-type: none">• 10.25 pulgadas
Función del espejo retrovisor interior	<ul style="list-style-type: none">• Manual antideslumbrante
Cambio de marchas	<ul style="list-style-type: none">• Cambio de manillar electrónico

Configuración inteligente

Servicios de coche conectado	<ul style="list-style-type: none">•
Actualizaciones OTA	<ul style="list-style-type: none">•
Red 4G/5G	<ul style="list-style-type: none">•4G
Función remota de la aplicación móvil	<ul style="list-style-type: none">• Control de puertas Control de ventanillas Arranque del vehículo Control del climatizador Consulta del estado del coche Diagnóstico Posicionamiento del vehículo Buscando un coche Reserva de mantenimiento Reparación
puntos de acceso wifi	<ul style="list-style-type: none">•
KTV para coche	○

Control de conducción

Interruptor de modo de conducción	<ul style="list-style-type: none">• Deportes;• Económico;• Estándar/Comodidad
--	---

Control de conducción (continuación)

Estacionamiento automático	<ul style="list-style-type: none">•
Descenso por pendiente pronunciada	<ul style="list-style-type: none">•
Asistencia de arranque en pendiente	<ul style="list-style-type: none">•
Tecnología de arranque y parada del motor	<ul style="list-style-type: none">•

Hardware de conducción

Radar de estacionamiento delantero/trasero	Antes-/después •
Sistema de cámaras de asistencia a la conducción	<ul style="list-style-type: none">• Imagen panorámica de 360 grados
Cámara de percepción frontal	<ul style="list-style-type: none">• Monocular
Número de cámaras	<ul style="list-style-type: none">• 5
Número de radares ultrasónicos	<ul style="list-style-type: none">• 3
Chasis transparente/ imagen de 540 grados	<ul style="list-style-type: none">•
Cantidad de radar de ondas milimétricas	<ul style="list-style-type: none">• 3
Número de cámaras en el coche	<ul style="list-style-type: none">• 2

Carga en el coche

Puerto multimedia/de carga	<ul style="list-style-type: none">•USB
Número de puertos USB/ Tipo-C	<ul style="list-style-type: none">• 1 fila delantera/1 fila trasera
Función de carga inalámbrica del teléfono móvil	<ul style="list-style-type: none">• Primera fila

"●" = Equipamiento de serie

"□" = No disponible

"○" = Equipamiento opcional.

Nota: Estos son vehículos del mercado chino. La cobertura de garantía no está disponible fuera de China.