

Rapport de Détail du Véhicule

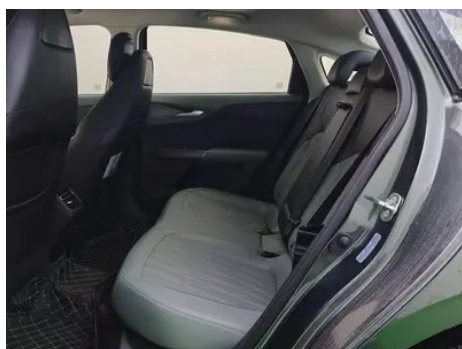
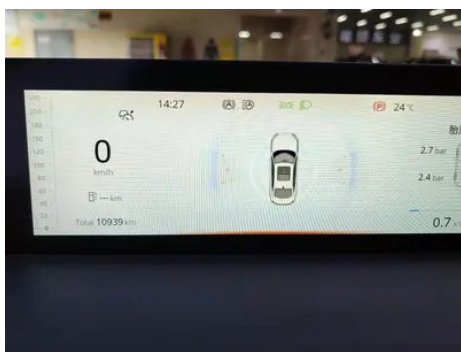
Changan Lamore 2023 1.5T GDI Type phare automatique

Informations de Base

Marque	Changan
Kilométrage	10,000 km
Couleur	Vert
Première immatriculation	2023-03-01
Nombre de transferts	0

Images du Véhicule





État du Véhicule

1. Éléments de carrosserie métalliques d'origine avec peinture d'usine.

Informations de Configuration

Informations sur le modèle

Nom du modèle	Changan Lamore 2023 Baleine bleue NE 1.5T GDI DCT Modèle phare
Date de lancement	2023.03

Paramètres de base

Catégorie du véhicule	Voiture compacte
Type d'énergie	Essence
Puissance maximale (kW)	125
Couple maximal (N·m)	260
Transmission	Double embrayage à 7 blocs d'humidité
Type de carrosserie	Berline
Moteur	1.5T 170 chevaux L4
Dimensions (L×l×H) (mm)	4770*1840*1450

Paramètres de base (suite)

Accélération 0-100 km/h (s)	-
Vitesse maximale (km/h)	200
Poids à vide (kg)	1356
Poids total autorisé en charge (kg)	1760
Consommation mixte WLTP (L/100 km)	5.99

moteur

Référence moteur	JL473ZQA
Cylindrée (mL)	1494
Cylindrée (L)	1.5
Type d'admission	Turbo
Configuration des cylindres	L
Nombre de cylindres	4
Soupapes par cylindre	4
Distribution	DOHC
Puissance maximale (ch)	170
Régime de puissance maxi (tr/min)	5500
Régime de couple maxi (tr/min)	1500-4000
Puissance nette maximale (kW)	122
Indice d'octane	Numéro 92
Système d'alimentation	Pulvérisation directe
Matériau de culasse	Alliage d'aluminium
Matériau de bloc-moteur	Alliage d'aluminium
Disposition du moteur	Horizontal

Écran/Système

Écran couleur de contrôle central	<ul style="list-style-type: none">• Écran LCD tactile
Taille de l'écran d'infodivertissement	<ul style="list-style-type: none">• 13,2 pouces
Bluetooth/Téléphone embarqué	<ul style="list-style-type: none">•

Écran/Système (suite)

Système de contrôle de reconnaissance vocale	<ul style="list-style-type: none">• Système multimédia; • Navigation; • Téléphone; • Climatisation; • Toit ouvrant; • Fenêtre de voiture
Reconnaissance faciale	<ul style="list-style-type: none">•
Puce intelligente pour voiture	MediaTek MT8666
Contrôle gestuel	<ul style="list-style-type: none">•

Corps

Longueur (mm)	4770
Largeur (mm)	1840
Hauteur (mm)	1450
Empattement (mm)	2765
Voie avant (mm)	1575
Voie arrière (mm)	1585
Type d'ouverture des portes	Porte battante
Nombre de portes	4
Nombre de places	5
Capacité du réservoir (L)	51
Volume du coffre (L)	520
Coefficient de traînée (Cx)	-
Angle d'attaque (°)	14
Angle de fuite (°)	18

Boîte de vitesse

Abréviation	Double embrayage à 7 blocs d'humidité
Nombre de rapports	7
Type de transmission	Transmission à double embrayage humide (DCT)

Direction du châssis

Type de transmission	Moteur avant, traction avant (FF)
Type de suspension avant	Suspension indépendante MacPherson
Type de suspension arrière	Suspension non indépendante à poutre de torsion
Type de direction assistée	Aide électrique
Structure du corps	Chargé

Configuration des sièges

Matériau des sièges	<ul style="list-style-type: none">• Imitation de peau
Réglage du siège principal	<ul style="list-style-type: none">• Réglage avant et arrière; • Réglage dossier; • Réglage haut et bas (2 direction)
Méthode de réglage du siège arrière	<ul style="list-style-type: none">• Ajustement avant et arrière; • Réglage du dossier
Réglage électrique du siège conducteur et du siège passager	Principal •/Vice •
Fonctions des sièges avant	<ul style="list-style-type: none">• Chauffage (position de conducteur seulement)
Boutons de réglage arrière du siège passager avant	-
Banquette arrière rabattable	<ul style="list-style-type: none">• Abas dans son ensemble
Accoudoir central avant/arrière	<ul style="list-style-type: none">• Avant/arrière •
Porte-gobelet arrière	<ul style="list-style-type: none">•

Sécurité active

Système antiblocage des roues (ABS)	<ul style="list-style-type: none">•
Répartiteur électronique de freinage (EBD/CBC)	<ul style="list-style-type: none">•
Système d'assistance au freinage (EBA/BAS/BA)	<ul style="list-style-type: none">•
Système antipatinage (ASR/TCS/TRC)	<ul style="list-style-type: none">•
Contrôle électronique de stabilité (ESC/ESP/DSC)	<ul style="list-style-type: none">•
Système de surveillance de la pression des pneus (TPMS)	<ul style="list-style-type: none">• Affichage de la pression des pneus
Avertisseur de ceinture de sécurité	<ul style="list-style-type: none">• Première rangée
Fixations ISOFIX pour siège enfant	<ul style="list-style-type: none">•
Système d'avertissement de franchissement de ligne (LDWS)	<ul style="list-style-type: none">•
Système de freinage d'urgence autonome (AEB)	<ul style="list-style-type: none">•

Sécurité active (suite)

Détection de fatigue du conducteur	•
Alerte de collision frontale (FCW)	•
Alerte de collision arrière	•
Caméra embarquée intégrée	○
Avertissement d'ouverture de porte (DOW)	•

Climatisation/réfrigérateur

Méthode de contrôle de la température de la climatisation	• Climatisation automatique
Climatisation indépendante arrière	-
Bouches d'aération des sièges arrière	•
Contrôle de zone de température	-
Purificateur d'air pour voiture	-
Filtre PM2.5 d'habitacle	•
Générateur d'ions négatifs	•

Sécurité passive

Airbag conducteur/passager	Principal •/Vice •
Airbags latéraux avant/arrière	Avant •/arrière-
Airbags de tête avant/arrière (airbags rideaux)	• Avant/arrière •

Frein de roue

Type de freins avant	Ventilation à disque
Type de freins arrière	Type de disque
Type de frein de stationnement	Voiture de stationnement électronique
Dimensions des pneus avant	225/45 R18
Dimensions des pneus arrière	225/45 R18

Frein de roue (suite)

Dimensions de la roue de secours	Non pleine taille
---	-------------------

Audio/Éclairage intérieur

Nombre de locuteurs	• 6 haut-parleurs
Éclairage d'ambiance intérieur	• Monochrome
Lampe de lecture tactile	•

Fonctions de conduite

Affichage des informations de trafic de navigation	•
Assistance de voie	•
Système d'assistance au maintien de la voie	•
Système de régulateur de vitesse	• Croisière adaptative à pleine vitesse
Système de navigation par satellite	•
Niveau d'assistance à la conduite	•L2
Centrage de voie	•
Reconnaissance des panneaux de signalisation routière	•
Marque de la carte	• Gaud
Assistance au stationnement	-

Éclairage extérieur

Source de lumière de croisement	•LED
Source lumineuse de feux de route	•LED
Feux de jour à LED	•
Feux de route et de croisement adaptatifs	•
Phares automatiques	•
Phares réglables en hauteur	•
Délai d'extinction des phares	•

Rétroviseurs extérieurs

Rétroviseurs extérieurs (suite)

Fonction rétroviseur extérieur	<ul style="list-style-type: none">• Réglage électrique;• pliage électrique;• chauffage du rétroviseur;• pliage automatique de la voiture de verrouillage
---------------------------------------	---

Apparence/antivol

Matériau de la jante	<ul style="list-style-type: none">• Alliage d'aluminium
Antidémarrage électronique du moteur	<ul style="list-style-type: none">•
Système de verrouillage centralisé dans la voiture	<ul style="list-style-type: none">•
Type de clé	<ul style="list-style-type: none">• Clé de télécommande;• clé Bluetooth
Système de démarrage sans clé	<ul style="list-style-type: none">•
Fonction d'entrée sans clé	<ul style="list-style-type: none">• Position de conducteur
Coffre mains libres	<ul style="list-style-type: none">•
Fonction de démarrage à distance	<ul style="list-style-type: none">•
Poignée de porte électrique cachée	<ul style="list-style-type: none">•

Puits de lumière/Verre

Type de toit ouvrant	<ul style="list-style-type: none">• Peut ouvrir la lucarne panoramique
Vitres électriques avant/arrière	<ul style="list-style-type: none">• Avant/arrière •
Fonction de levage de vitre à une touche	<ul style="list-style-type: none">• Véhicule complet
Fonction anti-pincement de fenêtre	<ul style="list-style-type: none">•
Miroir de maquillage pour voiture	<ul style="list-style-type: none">• Position de conduite principale;• copilote
Essuie-glace arrière	<ul style="list-style-type: none">-
Fonction d'essuie-glace avec capteur de pluie	<ul style="list-style-type: none">• Induction de vitesse

Couleur intérieure et extérieure

Couleur extérieure	Gris des Andes #585B62 Nuages et montagnes vertes #29474B Titane lumière gris argent #C6C6C6 Flash blanc cristal de glace #FFFFFF Rouge brillant #FF0303
Couleur intérieure	Noir élégant Nuages et montagnes vertes #000000 #484F4F Noir élégant #000000

Volant/rétroviseur intérieur

Matériau du volant	• Cortex
Réglage de la position du volant	• Ajustement manuel de haut en bas
Volant multifonction	•
Volant chauffant	-
Mémoire du volant	-
Écran d'affichage de l'ordinateur de bord	• Couleur
Tableau de bord LCD complet	•
Taille de l'instrument LCD	• 10.25 pouces
Fonction rétroviseur intérieur	• Anti-éblouissement manuel
Changement de vitesse	• Changement de vitesse électronique

Configuration intelligente

Services de voiture connectée	•
Mises à jour OTA	•
Réseau 4G/5G	•4G
Fonction à distance de l'application mobile	• Contrôle des portes Contrôle des vitres Démarrage du véhicule Contrôle de la climatisation Enquête sur l'état de la voiture Diagnostic Positionnement du véhicule À la recherche d'une voiture Prendre rendez-vous pour l'entretien Réparation
points d'accès Wi-Fi	•
KTV en voiture	○

Contrôle de la conduite

Commutateur de mode de conduite	• Sport; • Économie; • Norme/Confort
Stationnement automatique	•
Descente en pente raide	•
Aide au démarrage en côte	•
Technologie de démarrage et d'arrêt du moteur	•

Matériel de conduite

Matériel de conduite (suite)

Radars de stationnement avant/arrière	Avant-/Après •
Système de caméras d'aide à la conduite	• Image panoramique à 360 degrés
Caméra de perception frontale	• Monopoint
Nombre de caméras	• 5
Nombre de radars à ultrasons	• 3
Châssis transparent/ imagerie à 540 degrés	•
Quantité de radar à ondes millimétriques	• 3
Nombre de caméras dans la voiture	• 2

Recharge en voiture

Port multimédia/de chargement	• USB
Nombre de ports USB/ Type-C	• 1 avant/1 arrière
Fonction de chargement sans fil pour téléphone portable	• Première rangée

"●" = Équipement de série

"_" = Non disponible

"○" = Équipement en option.

Remarque : Il s'agit de véhicules du marché chinois. La couverture de garantie n'est pas disponible en dehors de la Chine.