

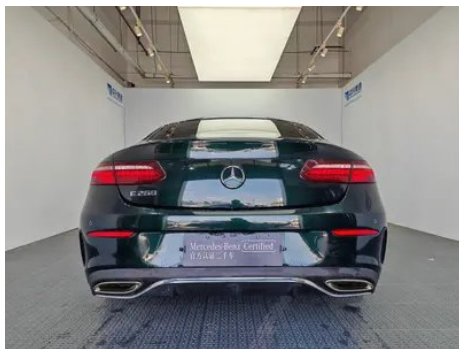
# Informe de Detalles del Vehículo

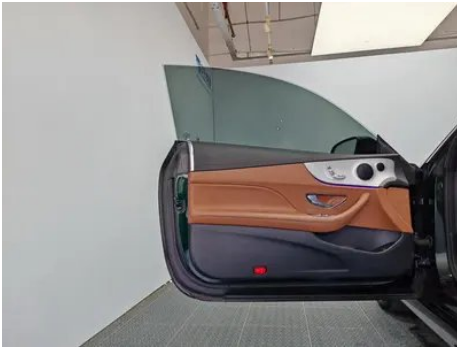
## Mercedes-Benz E-Class (Imported) 2021 E 260 Coupé

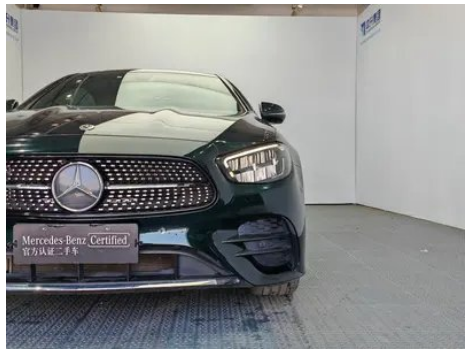
### Información Básica

Marca	Mercedes-Benz
Kilometraje	34,300 km
Color	Verde
Primera matriculación	2022-06-01
Número de transferencias	0

### Imágenes del Vehículo







## Condición del Vehículo

1. Estribo izquierdo, Daño por arañazo, Deformación del lado interior. 2. Estribo derecho, Daño por arañazo. 3. Lado interior del pilar C izquierdo, Deformación no relacionada con accidente. 4. Rieles y estructura del asiento del conductor, Señales de desmontaje. 5. Rieles y estructura del asiento del pasajero delantero, Señales de desmontaje. 6. Panel lateral trasero derecho, Deformación. 7. Asiento del conductor, Desgaste. 8. Asiento del pasajero delantero, Desgaste.

## Información de Configuración

### Información del modelo

<b>Nombre del modelo</b>	Mercedes-Benz E-Class (Imported) 2021 E 260 Coupé
<b>Fecha de lanzamiento</b>	2020.11

### Parámetros básicos

<b>Categoría del vehículo</b>	Coche mediano y grande
<b>Tipo de energía</b>	Gasolina + sistema híbrido ligero de 48V
<b>Potencia máxima (kW)</b>	135
<b>Par máximo (N·m)</b>	280
<b>Transmisión</b>	Integración manual de 9 velocidades
<b>Tipo de carrocería</b>	Coche deportivo de techo rígido
<b>Motor</b>	1.5T 184 caballos de fuerza L4
<b>Dimensiones (LxAxA) (mm)</b>	4846*1860*1434
<b>Aceleración 0-100 km/h (s)</b>	8.8
<b>Velocidad máxima (km/h)</b>	231

## Parámetros básicos (continuación)

<b>Peso en vacío (kg)</b>	-
<b>Peso máximo autorizado (kg)</b>	-
<b>Consumo combinado NEDC (L/100 km)</b>	7.2

## motor

<b>Modelo de motor</b>	264 915
<b>Cilindrada (mL)</b>	1497
<b>Cilindrada (L)</b>	1.5
<b>Tipo de admisión</b>	Turbo
<b>Configuración de cilindros</b>	L
<b>Número de cilindros</b>	4
<b>Válvulas por cilindro</b>	4
<b>Distribución</b>	DOHC
<b>Potencia máxima (CV)</b>	184
<b>Régimen de potencia máxima (rpm)</b>	5800-6100
<b>Régimen de par máximo (rpm)</b>	3000-4000
<b>Potencia neta máxima (kW)</b>	135
<b>Octanaje</b>	95.
<b>Sistema de alimentación</b>	Spray directo
<b>Material de culata</b>	Aleación de aluminio
<b>Material de bloque motor</b>	Aleación de aluminio
<b>Disposición del motor</b>	Vertical

## Pantalla/Sistema

<b>Pantalla a color de control central</b>	<ul style="list-style-type: none"><li>• Pantalla LCD táctil</li></ul>
<b>Tamaño de la pantalla de infoentretenimiento</b>	<ul style="list-style-type: none"><li>• 12,3 pulgadas</li></ul>
<b>Bluetooth/Teléfono integrado</b>	<ul style="list-style-type: none"><li>•</li></ul>
<b>Integración/Duplicación de smartphone</b>	<ul style="list-style-type: none"><li>• Compatibilidad con Apple CarPlay; • Compatibilidad con Baidu CarLife; • Compatibilidad con Android Auto</li></ul>

## Pantalla/Sistema (continuación)

<b>Sistema de control de reconocimiento de voz</b>	• Sistema multimedia; • Navegación; • Teléfono; • Aire acondicionado
<b>Control de gestos</b>	○(USD 574)

## Cuerpo

<b>Longitud (mm)</b>	4846
<b>Anchura (mm)</b>	1860
<b>Altura (mm)</b>	1434
<b>Distancia entre ejes (mm)</b>	2873
<b>Vía delantera (mm)</b>	-
<b>Vía trasera (mm)</b>	-
<b>Tipo de apertura de puertas</b>	Puerta batiente
<b>Número de puertas</b>	2
<b>Número de plazas</b>	4
<b>Capacidad del depósito (L)</b>	66
<b>Volumen del tronco (L)</b>	-
<b>Coefficiente aerodinámico (Cx)</b>	-
<b>Ángulo de ataque (°)</b>	13.6
<b>Ángulo de salida (°)</b>	16

## Caja de cambios

<b>Abreviatura</b>	Integración manual de 9 velocidades
<b>Número de marchas</b>	9
<b>Tipo de transmisión</b>	Transmisión automática con modo manual (AT)

## Dirección del chasis

<b>Tipo de tracción</b>	Motor delantero, tracción trasera (FR)
<b>Tipo de suspensión delantera</b>	Suspensión independiente multibrazo
<b>Tipo de suspensión trasera</b>	Suspensión independiente multibrazo
<b>Tipo de dirección asistida</b>	Asistencia eléctrica
<b>Estructura corporal</b>	Tipo de carga

## Configuración del asiento

## Configuración del asiento (continuación)

<b>Material de los asientos</b>	Cuero genuino (7214 Yuan) • Imitación de cuero
<b>Ajuste del asiento principal</b>	• Ajuste hacia adelante y hacia atrás; • Ajuste del respaldo; • Ajuste de altura (4 en dirección); • Ajuste del retalón de la pierna; • Soporte de cintura (4 en dirección)
<b>Método de ajuste del coasiento</b>	• Ajuste hacia adelante y hacia atrás; • Ajuste del respaldo; • Ajuste de altura (4 en dirección); • Ajuste del retalón de la pierna; • Soporte de cintura (4 en dirección)
<b>Ajuste eléctrico del asiento del conductor y del pasajero.</b>	Principal •/Vice •
<b>Funciones del asiento delantero</b>	○ Calentar Ventilación (13600 Yuan)
<b>Función de memoria del asiento eléctrico</b>	• Posición de conducción; • posición de copiloto
<b>Botones ajustables en la parte trasera del asiento del pasajero delantero</b>	-
<b>Asiento trasero plegable</b>	• Proporción hacia abajo
<b>Apoyabrazos central delantero/trasero</b>	Antes •/después-
<b>Portavasos trasero</b>	•

## Seguridad activa

<b>Sistema antibloqueo de frenos (ABS)</b>	•
<b>Distribución electrónica de frenado (EBD/CBC)</b>	•
<b>Sistema de asistencia a la frenada (EBA/BAS/BA)</b>	•
<b>Sistema de control de tracción (ASR/TCS/TRC)</b>	•
<b>Control electrónico de estabilidad (ESC/ESP/DSC)</b>	•
<b>Sistema de monitorización de presión de neumáticos (TPMS)</b>	• Pantalla de presión de neumáticos
<b>Recordatorio de cinturón de seguridad</b>	• Vehículo completo

## Seguridad activa (continuación)

Anclajes ISOFIX para sillas infantiles	•
Sistema de aviso de cambio involuntario de carril (LDWS)	○
Frenado autónomo de emergencia (AEB)	•
Detector de fatiga del conductor	•
Sistema de llamada de emergencia (eCall)	•
Cámara de conducción integrada	○

## Aire acondicionado/refrigerador

Método de control de temperatura del aire acondicionado	• Aire acondicionado automático
Climatización independiente trasera	-
Ventilaciones de aire del asiento trasero	•
Control de zona de temperatura	•
Purificador de aire para coche	•
Filtro PM2.5 para el habitáculo	•
generador de iones negativos	○
Dispositivo de fragancia para coche	○(USD 618)

## Seguridad pasiva

Bolsa de aire del conductor y del pasajero	Principal •/Vice •
Airbags laterales delanteros y traseros	Airbags laterales delanteros •/ traseros ○ traseros (USD 824)
Airbags de cabeza delanteros y traseros (airbags de cortina)	Antes •/después •
Neumáticos run-flat	•
Airbag de rodilla	• Airbag de rodilla del conductor

## Seguridad pasiva (continuación)

<b>Protección pasiva de peatones</b>	<ul style="list-style-type: none"><li>•</li></ul>
--------------------------------------	---

## Freno de rueda

<b>Tipo de frenos delanteros</b>	Tipo de disco de ventilación
<b>Tipo de frenos traseros</b>	Tipo de disco de ventilación
<b>Tipo de freno de estacionamiento</b>	Estacionado electrónico
<b>Tamaño de neumáticos delanteros</b>	245/40 R19
<b>Tamaño de neumáticos traseros</b>	275/35 R19
<b>Tamaño de la rueda de repuesto</b>	Ninguno

## Audio/Iluminación interior

<b>Marca del altavoz</b>	<input type="radio"/> Burmester Sonido de Berlín (USD 1,544)
<b>Número de hablantes</b>	<ul style="list-style-type: none"><li>• 8 altavoces; <input type="radio"/> 13 altavoces</li></ul>
<b>Iluminación ambiental interior</b>	<ul style="list-style-type: none"><li>• 64 colores</li></ul>

## Funciones de conducción

<b>Pantalla de información de tráfico de navegación</b>	<ul style="list-style-type: none"><li>•</li></ul>
<b>Asistente de carril</b>	<input type="radio"/>
<b>Sistema de asistencia para mantenerse en el carril</b>	<input type="radio"/>
<b>Sistema de control de crucero</b>	<ul style="list-style-type: none"><li>• Crucero de velocidad constante;</li><li><input type="radio"/> Crucero adaptativo de velocidad completa</li></ul>
<b>Sistema de navegación por satélite</b>	<ul style="list-style-type: none"><li>•</li></ul>
<b>Reconocimiento de señales de tráfico vial</b>	<input type="radio"/> (USD 559)
<b>Asistencia de estacionamiento</b>	<ul style="list-style-type: none"><li>•</li></ul>

## Iluminación exterior

<b>Fuente de luz de cruce</b>	<ul style="list-style-type: none"><li>• LED</li></ul>
<b>Fuente de luz de carretera</b>	<ul style="list-style-type: none"><li>• LED</li></ul>
<b>Luces diurnas LED</b>	<ul style="list-style-type: none"><li>•</li></ul>

## Iluminación exterior (continuación)

<b>Luces altas y bajas adaptativas</b>	<input type="radio"/>
<b>Faros automáticos</b>	<input type="checkbox"/>
<b>Faros delanteros regulables en altura</b>	<input type="checkbox"/>
<b>Retardo de apagado de los faros</b>	<input type="checkbox"/>
<b>Características de iluminación</b>	<input type="radio"/> Faros MULTIBEAM LED (USD 1,971)
<b>Encender las luces delanteras</b>	<input type="radio"/>

## Espejos exteriores

<b>Función del espejo exterior</b>	<ul style="list-style-type: none"><li>• Ajuste eléctrico; • Plegable eléctrico; • Memoria del espejo retrovisor; • Calefacción del espejo retrovisor; • Voltar automáticamente hacia abajo; • Bloquear el automóvil y plegar automáticamente; • Automático antideslumbrante</li></ul>
------------------------------------	---

## Apariencia/antirrobo

<b>Material de la llanta</b>	<ul style="list-style-type: none"><li>• Aleación de aluminio</li></ul>
<b>Baúl eléctrico</b>	<input type="radio"/>
<b>inmovilizador electrónico del motor</b>	<input type="checkbox"/>
<b>Sistema de cierre centralizado en el coche</b>	<input type="checkbox"/>
<b>Tipo de clave</b>	<ul style="list-style-type: none"><li>• Llave de control remoto</li></ul>
<b>Sistema de arranque sin llave</b>	<input type="checkbox"/>
<b>Función de entrada sin llave</b>	<input type="radio"/> Vehículo completo (USD 926)
<b>Kit de apariencia</b>	<ul style="list-style-type: none"><li>• Estilo deportivo</li></ul>
<b>Maletero manos libres</b>	<input type="radio"/>
<b>Función de arranque remoto</b>	<input type="checkbox"/>
<b>Diseño de puerta sin marco</b>	<input type="checkbox"/>

## Tragaluz/Vidrio

<b>Tipo de techo solar</b>	<ul style="list-style-type: none"><li>• Se puede abrir el techo corredizo panorámico</li></ul>
----------------------------	--

## Tragaluz/Vidrio (continuación)

<b>Elevallas eléctricos delanteros y traseros</b>	Antes •/después •
<b>Función de elevación de ventana con un solo toque</b>	• Primera fila
<b>Función anti-pinzamiento de ventana</b>	•
<b>Espejo de maquillaje para coche</b>	• Iluminación del conductor principal; • Iluminación del copiloto
<b>Limpiaparabrisas trasero</b>	-
<b>Función de limpiaparabrisas con sensor de lluvia</b>	• Tipo de inducción de lluvia

## Color interior y exterior

<b>Color exterior</b>	Abuela piedra verde #274A3B Plata espacio-tiempo #B1B2B7 Azul zafiro #263963 Rojo turmalina #3D090A Gris grafito #B9B9B9 Diamante blanco #EFEBEA Plata de arena #AAB4BE Yao Yan negro #000000 Blanco ártico #FFFFE9 Lime a la luz de la luna #62686C Lava rojo #820311
<b>Color interior</b>	Blanco oscuro Negro #D5D6D7 #000000 Negro #000000 Macchiato beige Gris magma #AEA49E #564F53 Negro Silla de montar marrón #000000 #4D3536 Negro Rojo clásico #000000 #7A2932 Macchiato beige Tiziano rojo #AEA49E #62474C Macchiato beige Yate azul #C7C8C7 #0C3A58

## Volante/espejo interior

<b>Material del volante</b>	• Cuero genuino
<b>Ajuste de la posición del volante</b>	• Ajuste eléctrico hacia arriba y hacia abajo hacia adelante y hacia atrás
<b>Volante multifunción</b>	•
<b>Volante calefactado</b>	-
<b>Memoria del volante</b>	•
<b>Pantalla de visualización de la computadora de viaje</b>	• Color
<b>Panel de instrumentos LCD completo</b>	•

## Volante/espejo interior (continuación)

<b>Tamaño del instrumento LCD</b>	• 12,3 pulgadas
<b>Función del espejo retrovisor interior</b>	• Antideslumbrante automático
<b>Levas de cambio en el volante</b>	•

## Configuración inteligente

<b>Servicios de coche conectado</b>	•
<b>Actualizaciones OTA</b>	•

## Control de conducción

<b>Interruptor de modo de conducción</b>	• Deportes; • Económico; • Estándar/Comodidad
<b>Estacionamiento automático</b>	•
<b>Asistencia de arranque en pendiente</b>	•
<b>Función de suspensión variable</b>	• Ajuste de la amortiguación de la suspensión
<b>Relación de dirección variable</b>	•
<b>Tecnología de arranque y parada del motor</b>	•

## Hardware de conducción

<b>Radar de estacionamiento delantero/trasero</b>	Antes •/después •
<b>Sistema de cámaras de asistencia a la conducción</b>	• Imagen de marcha atrás; ○ Imagen panorámica de 360 grados (USD 838)

## Carga en el coche

<b>Puerto multimedia/de carga</b>	•Type-C
<b>Número de puertos USB/ Tipo-C</b>	• 3 delanteros/2 traseros
<b>Función de carga inalámbrica del teléfono móvil</b>	○ Primera fila (USD 368)

## Paquete opcional

## Paquete opcional (continuación)

### Paquete opcional

Paquete de conducción inteligente 1(USD 897; incluye: grabadora de conducción, sistema inteligente de interacción persona-computadora MBUX, navegación de cruce de escena real) Conjunto de disfrute inteligente 1 (58800 Yuan Contiene Macchiato beige Tiziano rojo diseño Interior Macchiato beige Tiziano rojo diseño Nappa Cuero)

"●" = Equipamiento de serie

"\_" = No disponible

"○" = Equipamiento opcional.

Nota: Estos son vehículos del mercado chino. La cobertura de garantía no está disponible fuera de China.