

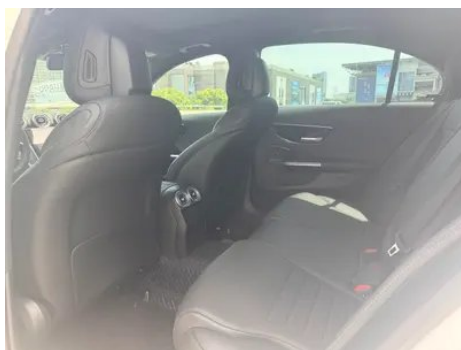
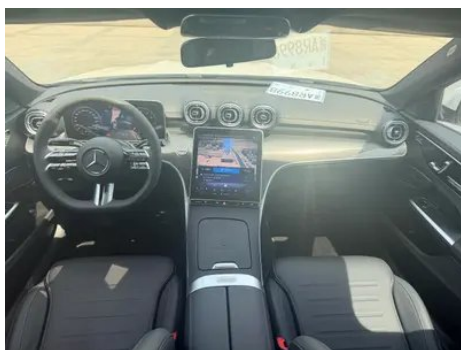
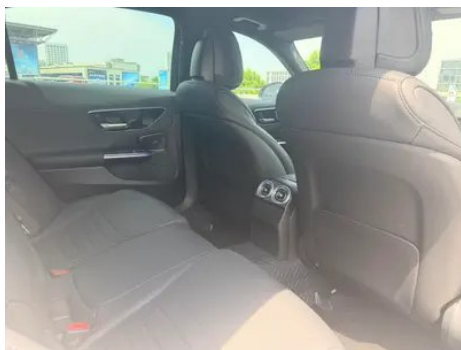
Отчет о Деталях Автомобиля

Mercedes-Benz C-Class 2025 Модификация С
260 L Спортивная версия

Основная Информация

Марка	Mercedes-Benz
Пробег	7,500 km
Цвет	Белый
Первая регистрация	2025-08-01
Количество передач	0

Изображения Автомобиля





Состояние Автомобиля

1. Направляющие и каркас водительского сиденья, Следы демонтажа.

Информация о Конфигурации

Информация о модели

Информация о модели (продолжение)

Наименование модели	Mercedes-Benz C-Class 2025 Модификация C 260 L Спортивная версия
Дата выпуска	2025.02

Основные параметры

Класс автомобиля	Автомобиль среднего размера
Тип энергии	Бензин + 48В мягкая гибридная система
Максимальная мощность (кВт)	150
Максимальный крутящий момент (Н·м)	300
Трансмиссия	9-ступенчатая автоматическая коробка передач с ручным режимом
Тип кузова	Седан
Двигатель	1,5 л 204 лошадиные силы L4
Габариты (Д×Ш×В) (мм)	4882*1820*1461
Разгон 0-100 км/ч (с)	7.8
Максимальная скорость (км/ч)	236
Снаряженная масса (кг)	1760
Полная масса (кг)	2260
Расход топлива по циклу WLTP (л/100км)	6.2

двигатель

Модель двигателя	254 915
Рабочий объем (мл)	1496
Рабочий объем (л)	1.5
Тип впуска	Турбонаддув
Компоновка цилиндров	L
Количество цилиндров	4
Клапанов на цилиндр	4
Газораспределительный механизм	DOHC
Максимальная мощность (л.с.)	204
Обороты максимальной мощности (об/мин)	6100

двигатель (продолжение)

Обороты максимального крутящего момента (об/мин)	1800-4000
Максимальная полезная мощность (кВт)	150
Октановое число	Номер 95
Система подачи топлива	Прямой впрыск
Материал головки блока цилиндров	Алюминиевый сплав
Материал блока цилиндров	Алюминиевый сплав
Компоновка двигателя	Вертикальное

Экран/Система

Центральный экран управления цветной	<ul style="list-style-type: none">• Сенсорный ЖК-экран
Размер экрана информационно-развлекательной системы	<ul style="list-style-type: none">• 11,9 дюйма
Bluetooth/Автомобильный телефон	<ul style="list-style-type: none">•
Интеграция смартфона/Зеркалирование	<ul style="list-style-type: none">• Поддержка Apple CarPlay;• Поддержка Android Auto
Система управления с распознаванием голоса	<ul style="list-style-type: none">• Мультимедийная система;• навигация;• телефон;• кондиционер
Распознавание голосового пробуждения по региону	<ul style="list-style-type: none">• Четыре области
Интеллектуальная система автомобиля	<ul style="list-style-type: none">• MBUX
Магазин приложений	<ul style="list-style-type: none">•
Слово для пробуждения голосового помощника	<ul style="list-style-type: none">• Привет, Мерседес
Голосовое пробуждение без слов	<ul style="list-style-type: none">•
Непрерывное распознавание речи	<ul style="list-style-type: none">•
Автомобильный интеллектуальный чип	<ul style="list-style-type: none">• Qualcomm Snapdragon 8295

Тело

Длина (мм)	4882
-------------------	------

Тело (продолжение)

Ширина (мм)	1820
Высота (мм)	1461
Колесная база (мм)	2954
Передняя колея (мм)	1589
Задняя колея (мм)	1563
Тип открывания дверей	Открытая дверь
Количество дверей	4
Количество мест	5
Объем топливного бака (л)	66
Объем багажника (л)	455
Коэффициент аэродинамического сопротивления (Cd)	-
Угол въезда (°)	15
Угол съезда (°)	18

Коробка передач

Аббревиатура	9-ступенчатая автоматическая коробка передач с ручным режимом
Количество передач	9
Тип трансмиссии	Автоматическая коробка передач с ручным режимом (AT)

Рулевое управление шасси

Тип привода	Переднемоторный, заднеприводный (FR)
Тип передней подвески	Множатная независимая подвеска
Тип задней подвески	Множатная независимая подвеска
Тип усилителя руля	Электрический усилитель
Строение тела	Несущая

Конфигурация сидений

Материал сидений	<input type="radio"/> Натуральная кожа (USD 1,618); <input type="radio"/> имитация кожи
------------------	-----------------------------------------------------------------------------------------

Конфигурация сидений (продолжение)

Регулировка основного сиденья	<ul style="list-style-type: none">• Регулировка вперед и назад;• регулировка спинки;• регулировка высоты (4 стороны);• регулировка опоры для ног;• поддержка талии (4 стороны)
Метод регулировки совместного сиденья	<ul style="list-style-type: none">• Регулировка вперед и назад;• регулировка спинки;• регулировка высоты (4 стороны);• регулировка опоры для ног;• поддержка талии (4 стороны)
Электрорегулировка сиденья водителя и пассажира	Мастер •/Заместитель •
Функции передних сидений	<input type="radio"/> Отопление (USD 441); <input type="radio"/> Вентиляция (USD 1,441)
Функция памяти электрических сидений	<input type="radio"/> Водительское положение (USD 441)
Кнопки регулировки заднего сиденья переднего пассажира	<ul style="list-style-type: none">•
Передний/задний центральный подлокотник	До •/после •
Задний подстаканник	<ul style="list-style-type: none">•
Функции сидений второго ряда	<input type="radio"/> Отопление (USD 441)
Сиденья спортивного типа	<ul style="list-style-type: none">•

Активная безопасность

Антиблокировочная система (ABS)	<ul style="list-style-type: none">•
Электронное распределение тормозных усилий (EBD/CBC)	<ul style="list-style-type: none">•
Система экстренного торможения (EBA/BAS/BA)	<ul style="list-style-type: none">•
Система контроля тяги (ASR/TCS/TRC)	<ul style="list-style-type: none">•
Система курсовой устойчивости (ESC/ESP/DSC)	<ul style="list-style-type: none">•

Активная безопасность (продолжение)

Система контроля давления в шинах (TPMS)	<ul style="list-style-type: none">• Отображение давления в шинах
Система напоминания о ремне безопасности	<ul style="list-style-type: none">• Весь автомобиль
Крепления ISOFIX для детских кресел	<ul style="list-style-type: none">•
Система предупреждения о съезде с полосы (LDWS)	<ul style="list-style-type: none">•
Система автономного экстренного торможения (АЕВ)	<ul style="list-style-type: none">•
Система обнаружения усталости водителя	<ul style="list-style-type: none">•
Система предупреждения о лобовом столкновении (FCW)	<ul style="list-style-type: none">•
Система экстренного вызова (eCall)	<ul style="list-style-type: none">•
Встроенный видеорегиистратор	<ul style="list-style-type: none">•

Кондиционер/холодильник

Метод регулирования температуры в системе кондиционирования воздуха	<ul style="list-style-type: none">• Автоматический кондиционер
Независимая система климат-контроля для задних пассажиров	-
Вентиляционные отверстия на задних сиденьях	<ul style="list-style-type: none">•
Контроль температурной зоны	<ul style="list-style-type: none">•
Автомобильный очиститель воздуха	<ul style="list-style-type: none">•
Салонный фильтр PM2.5	<ul style="list-style-type: none">•
Генератор отрицательных ионов	○
Устройство для ароматизации автомобиля	○

Кондиционер/холодильник (продолжение)

Мониторинг качества воздуха	•
-----------------------------	---

Пассивная безопасность

Подушка безопасности водителя/пассажира	Мастер •/Заместитель •
Передние/задние боковые подушки безопасности	До •/после ○
Подушки безопасности для защиты головы спереди/сзади (шторки безопасности)	До •/после •
Подушка безопасности для колена	• Коленная подушка безопасности водителя
Пассивная защита пешеходов	•
Передняя центральная подушка безопасности	•

Колесный тормоз

Тип передних тормозов	Вентиляционный диск
Тип задних тормозов	Вентиляционный диск
Тип стояночного тормоза	Электронный стоячий автомобиль
Размер передних шин	225/45 R18
Размер задних шин	255/40 R18
Размер запасного колеса	Нет.

Аудио/Внутреннее освещение

Название бренда динамика	○Burmester Берлинское звучание (USD 1,174)
Количество говорящих	• 5 рогов; ○ 15 рогов
Внутреннее окружающее освещение	• 64 цвета
Сенсорный свет для чтения	•

Функции вождения

Навигационный дисплей дорожной информации	•
Помощь в удержании полосы движения	○
Система помощи при движении по полосе	•

Функции вождения (продолжение)

Система круиз-контроля	• Адаптивный круиз на полной скорости
Спутниковая навигационная система	•
Уровень помощи при вождении	○L2
Центрирование полосы движения	○
Распознавание дорожных знаков	○
Карта Бренда	• Gaud
Навигация в реальном времени с дополненной реальностью	○
Помощь при парковке	•
Помощь при смене полосы движения	○
Автоматический въезд/ выезд на съезд с помощью	○
Участки автомагистрали	○ Высокоскоростной участок дороги

Внешнее освещение

Источник света ближнего света	•LED
Источник света дальнего света	•LED
Светодиодные дневные ходовые огни	•
Адаптивный дальний и ближний свет	•
Автоматические фары	•
Регулируемые по высоте фары	•
Задержка выключения фар	•
Особенности освещения	Цифровой (16000 Юань)
Поворот фар	○
Язык освещения сцены	○

Внешние зеркала

Внешние зеркала (продолжение)

Функция внешнего зеркала	<ul style="list-style-type: none">• Электрическая регулировка;• Электрический складной;○ Память зеркала заднего вида;• Нагрев зеркала заднего вида;○ Автоматический поворот;
---------------------------------	--------------------------------------------------------------------------------------------------------------------------------------------------------------------------------------------------------------------------------

Внешний вид/противоугонное

Материал обода	<ul style="list-style-type: none">• Алюминиевый сплав
Электрический багажник	○(USD 382)
Электронный иммобилайзер двигателя	<ul style="list-style-type: none">•
Центральный замок в автомобиле	<ul style="list-style-type: none">•
Тип ключа	<ul style="list-style-type: none">• Ключ дистанционного управления
Система бесключевого запуска	<ul style="list-style-type: none">•
Функция бесключевого доступа	○ Весь автомобиль (USD 1,103)
Внешний вид комплекта	<ul style="list-style-type: none">• Спортивный стиль
Бесконтактное открывание багажника	○
Функция удаленного запуска	<ul style="list-style-type: none">•

Мансардное окно/стекло

Тип люка	<ul style="list-style-type: none">• Секционный электрический люк
Передние/задние электрические стеклоподъемники	До •/после •
Функция подъема окна одним нажатием	<ul style="list-style-type: none">• Весь автомобиль
Функция защиты от заземления окон	<ul style="list-style-type: none">•
Автомобильное зеркало для макияжа	<ul style="list-style-type: none">• Освещение главного водителя;• освещение второго пилота
Задний дворник	-
Функция стеклоочистителя с датчиком дождя	<ul style="list-style-type: none">• Индуктивный тип дождя

Цвет интерьера и экстерьера

Цвет интерьера и экстерьера (продолжение)

Цвет кузова	Красная лава #B52E39 Время и пространство Серебро #ACACAЕ Море ночью синий #143882 Рок черный #000000 Бирюзовый зеленый #193A48 Графитовая зола #4E5158 Северный белый #F4F4F4 Зеленый гравий серебро #677D7E
Цвет салона	Черный Пламя красный #000000 #621C27 Черный #000000 Черный Охра коричневый #000000 #773B34 Черный Титановое золото серый #000000 #2C2D31 Черный Маккиато бежевый #000000 #D4D0CF

Рулевое колесо/внутреннее зеркало

Материал рулевого колеса	<ul style="list-style-type: none">• Натуральная кожа
Регулировка положения рулевого колеса	<ul style="list-style-type: none">• Ручная регулировка вверх и вниз
Многофункциональное рулевое колесо	<ul style="list-style-type: none">•
Подогрев рулевого колеса	-
Память рулевого колеса	-
Экран дисплея маршрутного компьютера	<ul style="list-style-type: none">• Цвет
Полностью ЖК-панель приборов	<ul style="list-style-type: none">•
Размер ЖК-дисплея	<ul style="list-style-type: none">• 12,3 дюйма
Функция внутреннего зеркала заднего вида	<ul style="list-style-type: none">• Ручное антибликовое покрытие;○ Автоматическое антибликовое покрытие
Переключение передач	<ul style="list-style-type: none">• Электронное переключение передач
Цифровой дисплей HUD Head Up	○(USD 1,324)
Устройство ETC	○(USD 441)
Подрулевые лепестки переключения передач	<ul style="list-style-type: none">•

Интеллектуальная конфигурация

Сервисы подключенного автомобиля	<ul style="list-style-type: none">•
-----------------------------------------	---------------------------------------------------

Интеллектуальная конфигурация (продолжение)

Обновления по воздуху (ОТА)	<ul style="list-style-type: none">•
Сеть 4G/5G	<ul style="list-style-type: none">•5G
Функция удаленного управления через мобильное приложение	<ul style="list-style-type: none">• Управление дверями• Запуск автомобиля• Запрос состояния автомобиля• Диагностика• Позиционирование транспортных средств• В поисках машины• Услуги автовладельца (Найти зарядные сваи АЗС Парковка и др.)• Резервирование обслуживания• Ремонт
Точки доступа Wi-Fi	<ul style="list-style-type: none">•

Контроль вождения

Переключатель режима движения	<ul style="list-style-type: none">• Спорт;• экономичный;• стандарт/комфорт
Автоматическая парковка	<ul style="list-style-type: none">•
Помощь при трогании на подъеме	<ul style="list-style-type: none">•
Система рекуперации энергии	<ul style="list-style-type: none">•
Переменное передаточное отношение рулевого управления	<ul style="list-style-type: none">•
Технология запуска и остановки двигателя	<ul style="list-style-type: none">•

Приводное оборудование

Передний/задний парковочный радар	До •/после •
Система видеопомощи при вождении	<ul style="list-style-type: none">• 360-градусное панорамное изображение
Передняя камера восприятия	<ul style="list-style-type: none">• Моноцель
Количество камер	<ul style="list-style-type: none">• 5
Количество ультразвуковых радаров	<ul style="list-style-type: none">• 12

Зарядка в автомобиле

Мультимедийный/зарядный порт	<ul style="list-style-type: none">•Type-C
Количество портов USB/Type-C	<ul style="list-style-type: none">• 3 в первом ряду/2 в заднем ряду

Зарядка в автомобиле (продолжение)

Функция беспроводной зарядки мобильного телефона

- Передний ряд

Дополнительный пакет

Дополнительный пакет

Набор Zhile (USD 1,174; в том числе: система объемного звучания Burmester 3D, персонализированные настройки звуковых эффектов)
Интеллектуальная пилотная помощь Max (21300 Юань
Содержит Навигация на уровне полосы Ограничения Срок действия услуги 3 Год Компонент зеркала заднего вида Навигация вспомогательное вождение Срок действия услуги 3 Год Интеллектуальная пилотная помощь Pro)

"●" = Стандартное оборудование

"_" = Недоступно

"○" = Опциональное оборудование.

Примечание: Это автомобили для китайского рынка.
Гарантийное покрытие недоступно за пределами Китая.