

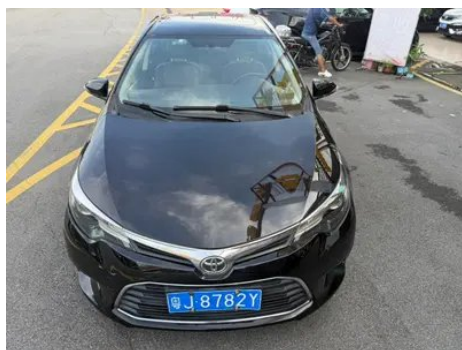
Informe de Detalles del Vehículo

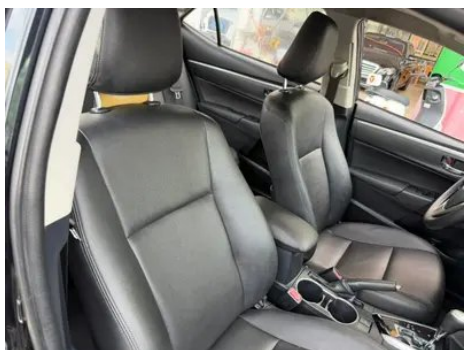
Toyota Levin 2016 1.6G CVT Versión de élite

Información Básica

Marca	Toyota
Kilometraje	90,000 km
Color	Negro
Primera matriculación	2016-07-01
Número de transferencias	0

Imágenes del Vehículo







Condición del Vehículo

1. Capó, Reparación de pintura. 2. Puerta delantera izquierda, Reemplazado. 3. Puerta delantera derecha, Reparación de pintura. 4. Puerta trasera izquierda, Reparación de carrocería. 5. Puerta trasera derecha, Reparación de carrocería. 6. Tapa del maletero, Reemplazado. 7. Aleta delantera izquierda, Reparación de pintura. 8. Aleta delantera derecha, Reparación de carrocería. 9. Panel lateral trasero izquierdo, Reparación de carrocería. 10. Panel lateral trasero derecho, Reparación de pintura. 11. Bisagra del capó, Señales de desmontaje. 12. Faro delantero izquierdo, Señales de desmontaje.

Información de Configuración

Información del modelo

Nombre del modelo	Toyota Levin 2016 1.6G CVT Versión de élite
Fecha de lanzamiento	2015.11

Parámetros básicos

Categoría del vehículo	Coche compacto
Tipo de energía	Gasolina
Potencia máxima (kW)	90
Par máximo (N·m)	154
Transmisión	CVT continuamente variable (8 velocidades analógicas)
Tipo de carrocería	Sedán
Motor	1,6 L 122 CV L4
Dimensiones (LxAxA) (mm)	4630*1775*1480
Aceleración 0-100 km/h (s)	-
Velocidad máxima (km/h)	-
Peso en vacío (kg)	1285
Peso máximo autorizado (kg)	-
Consumo combinado NEDC (L/100 km)	5.9

motor

Modelo de motor	-
------------------------	---

motor (continuación)

Cilindrada (mL)	1598
Cilindrada (L)	1.6
Tipo de admisión	Inhala natural
Configuración de cilindros	L
Número de cilindros	4
Válvulas por cilindro	4
Relación de compresión	10.27
Distribución	DOHC
Potencia máxima (CV)	122
Régimen de potencia máxima (rpm)	6000
Régimen de par máximo (rpm)	5200
Potencia neta máxima (kW)	-
Octanaje	92.
Sistema de alimentación	EFI multipunto
Material de culata	Aleación de aluminio
Material de bloque motor	Aleación de aluminio
Tecnologías específicas del motor	Doble VVT-i

Pantalla/Sistema

Bluetooth/Teléfono integrado	-
Reproductor de CD/DVD	• CD de un solo disco

Cuerpo

Longitud (mm)	4630
Anchura (mm)	1775
Altura (mm)	1480
Distancia entre ejes (mm)	2700
Vía delantera (mm)	1535
Vía trasera (mm)	1535
Altura libre con carga (mm)	105
Tipo de apertura de puertas	-
Número de puertas	4

Cuerpo (continuación)

Número de plazas	5
Capacidad del depósito (L)	55
Volumen del tronco (L)	426
Coefficiente aerodinámico (Cx)	-

Caja de cambios

Abreviatura	CVT continuamente variable (8 velocidades analógicas)
Número de marchas	8
Tipo de transmisión	Transmisión variable continua (CVT)

Dirección del chasis

Tipo de tracción	Motor delantero, tracción delantera (FF)
Tipo de suspensión delantera	Suspensión independiente MacPherson
Tipo de suspensión trasera	Suspensión no independiente de barra de torsión
Tipo de dirección asistida	Asistencia eléctrica
Estructura corporal	Tipo de carga

Configuración del asiento

Material de los asientos	• Tejido
Ajuste del asiento principal	• Ajuste delantero y trasero; • Ajuste del respaldo; • Ajuste de altura (2-dirección)
Método de ajuste del coasiento	• Ajuste delantero y trasero; • Ajuste del respaldo
Ajuste eléctrico del asiento del conductor y del pasajero.	-
Botones ajustables en la parte trasera del asiento del pasajero delantero	-
Apoyabrazos central delantero/trasero	Antes •/después-
Portavasos trasero	-

Seguridad activa

Sistema antibloqueo de frenos (ABS)	•
Distribución electrónica de frenado (EBD/CBC)	•

Seguridad activa (continuación)

Sistema de asistencia a la frenada (EBA/BAS/BA)	•
Sistema de control de tracción (ASR/TCS/TRC)	-
Control electrónico de estabilidad (ESC/ESP/DSC)	-
Recordatorio de cinturón de seguridad	•
Anclajes ISOFIX para sillas infantiles	•
Sistema de aviso de cambio involuntario de carril (LDWS)	-
Frenado autónomo de emergencia (AEB)	-
Detector de fatiga del conductor	-

Aire acondicionado/refrigerador

Método de control de temperatura del aire acondicionado	• Aire acondicionado manual
Climatización independiente trasera	-
Ventilaciones de aire del asiento trasero	-
Control de zona de temperatura	-
Purificador de aire para coche	-
Filtro PM2.5 para el habitáculo	-

Seguridad pasiva

Bolsa de aire del conductor y del pasajero	Principal •/Vice •
Airbags laterales delanteros y traseros	Antes •/después-
Airbags de cabeza delanteros y traseros (airbags de cortina)	-

Freno de rueda

Tipo de frenos delanteros	Tipo de disco de ventilación
Tipo de frenos traseros	Tipo de disco

Freno de rueda (continuación)

Tipo de freno de estacionamiento	Freno de mano
Tamaño de neumáticos delanteros	195/65 R15
Tamaño de neumáticos traseros	195/65 R15
Tamaño de la rueda de repuesto	Tamaño completo

Audio/Iluminación interior

Número de hablantes	• 4-5 altavoces
----------------------------	-----------------

Funciones de conducción

Pantalla de información de tráfico de navegación	-
Asistente de carril	-
Sistema de asistencia para mantenerse en el carril	-
Sistema de navegación por satélite	-
Asistencia de estacionamiento	-

Iluminación exterior

Fuente de luz de cruce	• Halógeno
Fuente de luz de carretera	• Halógeno
Luces diurnas LED	-
Luces altas y bajas adaptativas	-
Faros automáticos	-
Luces antiniebla delanteras	•
Faros delanteros regulables en altura	•
Retardo de apagado de los faros	-

Espejos exteriores

Función del espejo exterior	• Ajuste eléctrico
------------------------------------	--------------------

Apariencia/antirrobo

Material de la llanta	• Aleación de aluminio
------------------------------	------------------------

Apariencia/antirrobo (continuación)

inmovilizador electrónico del motor	•
Sistema de cierre centralizado en el coche	•
Tipo de clave	• Llave de control remoto
Sistema de arranque sin llave	-

Tragaluz/Vidrio

Tipo de techo solar	• Techo corredizo eléctrico
Elevalunas eléctricos delanteros y traseros	Antes •/después •
Función anti-pinzamiento de ventana	-
Espejo de maquillaje para coche	•
Limpiaparabrisas trasero	-

Color interior y exterior

Color exterior	Metal gris #A3A3A6 Mica negra #4E4E4E Mica roja metal #CC0000 Metal naranja #F36913 Metal azul #2365A6 Metales de plata #D0D0D0 Blanco perla #DDE2E0
Color interior	Negro Beige #414544 #F8E9D1 Negro #414544

Volante/espejo interior

Ajuste de la posición del volante	• Ajuste manual hacia arriba y hacia abajo
Volante multifunción	-
Volante calefactado	-
Memoria del volante	-
Pantalla de visualización de la computadora de viaje	•
Panel de instrumentos LCD completo	-
Función del espejo retrovisor interior	• Manual antideslumbrante

Configuración inteligente

Servicios de coche conectado	-
Actualizaciones OTA	-

Control de conducción

Control de conducción (continuación)

Estacionamiento automático	-
-----------------------------------	---

Hardware de conducción

Radar de estacionamiento delantero/trasero	Antes-/después •
---	------------------

Carga en el coche

Puerto multimedia/de carga	•USB;•AUX
-----------------------------------	-----------

"●" = Equipamiento de serie

"-" = No disponible

"○" = Equipamiento opcional.

Nota: Estos son vehículos del mercado chino. La cobertura de garantía no está disponible fuera de China.