

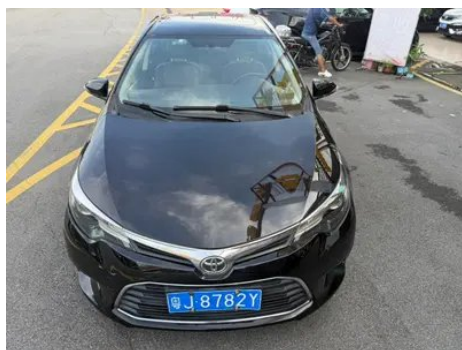
Rapport de Détail du Véhicule

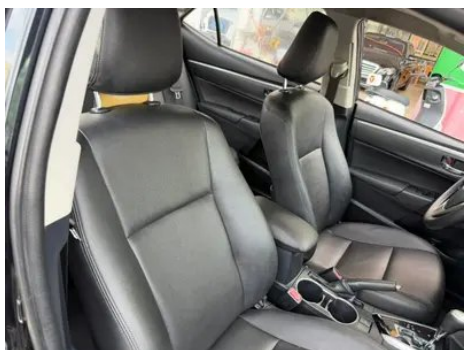
Toyota Levin 2016 1.6G CVT Version d'élite

Informations de Base

Marque	Toyota
Kilométrage	90,000 km
Couleur	Noir
Première immatriculation	2016-07-01
Nombre de transferts	0

Images du Véhicule







État du Véhicule

1. Capot, Réparation de peinture. 2. Porte avant gauche, Remplacé. 3. Porte avant droite, Réparation de peinture. 4. Porte arrière gauche, Réparation de carrosserie. 5. Porte arrière droite, Réparation de carrosserie. 6. Couvercle de coffre, Remplacé. 7. Aile avant gauche, Réparation de peinture. 8. Aile avant droite, Réparation de carrosserie. 9. Aile arrière gauche, Réparation de carrosserie. 10. Aile arrière droite, Réparation de peinture. 11. Charnière de capot, Traces de démontage. 12. Phare avant gauche, Traces de démontage.

Informations de Configuration

Informations sur le modèle

Nom du modèle	Toyota Levin 2016 1.6G CVT Version d'élite
Date de lancement	2015.11

Paramètres de base

Catégorie du véhicule	Voiture compacte
Type d'énergie	Essence
Puissance maximale (kW)	90
Couple maximal (N·m)	154
Transmission	Variation en cascade CVT (simulation à 8 vitesses)
Type de carrosserie	Berline
Moteur	1,6 L 122 chevaux L4
Dimensions (LxIxH) (mm)	4630*1775*1480
Accélération 0-100 km/h (s)	-
Vitesse maximale (km/h)	-
Poids à vide (kg)	1285
Poids total autorisé en charge (kg)	-
Consommation mixte NEDC (L/100 km)	5.9

moteur

Référence moteur	-
Cylindrée (mL)	1598

moteur (suite)

Cylindrée (L)	1.6
Type d'admission	Inspirez naturellement
Configuration des cylindres	L
Nombre de cylindres	4
Soupapes par cylindre	4
Taux de compression	10.27
Distribution	DOHC
Puissance maximale (ch)	122
Régime de puissance maxi (tr/min)	6000
Régime de couple maxi (tr/min)	5200
Puissance nette maximale (kW)	-
Indice d'octane	Numéro 92
Système d'alimentation	Éjection électrique multipoint
Matériau de culasse	Alliage d'aluminium
Matériau de bloc-moteur	Alliage d'aluminium
Technologies spécifiques aux moteurs	Double VVT-i

Écran/Système

Bluetooth/Téléphone embarqué	-
Lecteur CD/DVD embarqué	• CD à disque unique

Corps

Longueur (mm)	4630
Largeur (mm)	1775
Hauteur (mm)	1480
Empattement (mm)	2700
Voie avant (mm)	1535
Voie arrière (mm)	1535
Garde au sol en charge (mm)	105
Type d'ouverture des portes	-

Corps (suite)

Nombre de portes	4
Nombre de places	5
Capacité du réservoir (L)	55
Volume du coffre (L)	426
Coefficient de traînée (Cx)	-

Boîte de vitesse

Abréviation	Variation en cascade CVT (simulation à 8 vitesses)
Nombre de rapports	8
Type de transmission	Transmission à variation continue (CVT)

Direction du châssis

Type de transmission	Moteur avant, traction avant (FF)
Type de suspension avant	Suspension indépendante MacPherson
Type de suspension arrière	Suspension non indépendante à poutre de torsion
Type de direction assistée	Aide électrique
Structure du corps	Chargé

Configuration des sièges

Matériau des sièges	<ul style="list-style-type: none">• Tissu
Réglage du siège principal	<ul style="list-style-type: none">• Réglage avant et arrière;• Réglage dossier;• Réglage haut et bas (2 direction)
Méthode de réglage du siège arrière	<ul style="list-style-type: none">• Ajustement avant et arrière;• Réglage du dossier
Réglage électrique du siège conducteur et du siège passager	-
Boutons de réglage arrière du siège passager avant	-
Accoudoir central avant/arrière	Avant •/arrière-
Porte-gobelet arrière	-

Sécurité active

Système antiblocage des roues (ABS)	<ul style="list-style-type: none">•
Répartiteur électronique de freinage (EBD/CBC)	<ul style="list-style-type: none">•

Sécurité active (suite)

Système d'assistance au freinage (EBA/BAS/BA)	•
Système antipatinage (ASR/TCS/TRC)	-
Contrôle électronique de stabilité (ESC/ESP/DSC)	-
Avertisseur de ceinture de sécurité	•
Fixations ISOFIX pour siège enfant	•
Système d'avertissement de franchissement de ligne (LDWS)	-
Système de freinage d'urgence autonome (AEB)	-
Détection de fatigue du conducteur	-

Climatisation/réfrigérateur

Méthode de contrôle de la température de la climatisation	• Climatisation manuelle
Climatisation indépendante arrière	-
Bouches d'aération des sièges arrière	-
Contrôle de zone de température	-
Purificateur d'air pour voiture	-
Filtre PM2.5 d'habitacle	-

Sécurité passive

Airbag conducteur/passager	Principal •/Vice •
Airbags latéraux avant/arrière	Avant •/arrière-
Airbags de tête avant/arrière (airbags rideaux)	-

Frein de roue

Type de freins avant	Ventilation à disque
Type de freins arrière	Type de disque

Frein de roue (suite)

Type de frein de stationnement	Frein à main
Dimensions des pneus avant	195/65 R15
Dimensions des pneus arrière	195/65 R15
Dimensions de la roue de secours	Taille complète

Audio/Éclairage intérieur

Nombre de locuteurs	• 4-5 klaxon
---------------------	--------------

Fonctions de conduite

Affichage des informations de trafic de navigation	-
Assistance de voie	-
Système d'assistance au maintien de la voie	-
Système de navigation par satellite	-
Assistance au stationnement	-

Éclairage extérieur

Source de lumière de croisement	• Halogène
Source lumineuse de feux de route	• Halogène
Feux de jour à LED	-
Feux de route et de croisement adaptatifs	-
Phares automatiques	-
Feux de brouillard avant	•
Phares réglables en hauteur	•
Délai d'extinction des phares	-

Rétroviseurs extérieurs

Fonction rétroviseur extérieur	• Réglage électrique
--------------------------------	----------------------

Apparence/antivol

Matériau de la jante	• Alliage d'aluminium
----------------------	-----------------------

Apparence/antivol (suite)

Antidémarrage électronique du moteur	•
Système de verrouillage centralisé dans la voiture	•
Type de clé	• Clé de télécommande
Système de démarrage sans clé	-

Puits de lumière/Verre

Type de toit ouvrant	• Toit ouvrant électrique
Vitres électriques avant/arrière	• Avant/arrière •
Fonction anti-pincement de fenêtre	-
Miroir de maquillage pour voiture	•
Essuie-glace arrière	-

Couleur intérieure et extérieure

Couleur extérieure	Métal gris #A3A3A6 Mica noire #4E4E4E Métal de mica rouge #CC0000 Métal orange #F36913 Métal bleu #2365A6 Argent en métal #D0D0D0 Blanc perle #DDE2E0
Couleur intérieure	Noir Beige #414544 #F8E9D1 Noir #414544

Volant/rétroviseur intérieur

Réglage de la position du volant	• Ajustement manuel de haut en bas
Volant multifonction	-
Volant chauffant	-
Mémoire du volant	-
Écran d'affichage de l'ordinateur de bord	•
Tableau de bord LCD complet	-
Fonction rétroviseur intérieur	• Anti-éblouissement manuel

Configuration intelligente

Services de voiture connectée	-
Mises à jour OTA	-

Contrôle de la conduite

Contrôle de la conduite (suite)

Stationnement automatique	-
----------------------------------	---

Matériel de conduite

Radar de stationnement avant/arrière	Avant-/Après •
---	----------------

Recharge en voiture

Port multimédia/de chargement	•USB;•AUX
--------------------------------------	-----------

"●" = Équipement de série

"_" = Non disponible

"○" = Équipement en option.

Remarque : Il s'agit de véhicules du marché chinois. La couverture de garantie n'est pas disponible en dehors de la Chine.