

Отчет о Деталях Автомобиля

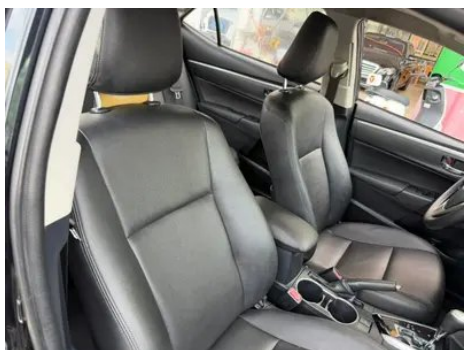
Toyota Levin 2016 1.6G CVT Элитная версия

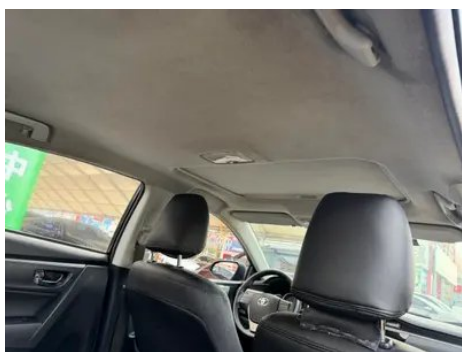
Основная Информация

Марка	Toyota
Пробег	90,000 km
Цвет	Черный
Первая регистрация	2016-07-01
Количество передач	0

Изображения Автомобиля







Состояние Автомобиля

1. Капот, Ремонт лакокрасочного покрытия. 2. Левая передняя дверь, Заменено. 3. Правая передняя дверь, Ремонт лакокрасочного покрытия. 4. Левая задняя дверь, Кузовной ремонт. 5. Правая задняя дверь, Кузовной ремонт. 6. Крышка багажника, Заменено. 7. Левое переднее крыло, Ремонт лакокрасочного покрытия. 8. Правое переднее крыло, Кузовной ремонт. 9. Левая задняя боковина, Кузовной ремонт. 10. Правая задняя боковина, Ремонт лакокрасочного покрытия. 11. Петля капота, Следы демонтажа. 12. Левая передняя фара, Следы демонтажа.

Информация о Конфигурации

Информация о модели

Наименование модели	Toyota Levin 2016 1.6G CVT Элитная версия
Дата выпуска	2015.11

Основные параметры

Класс автомобиля	Компактный автомобиль
Тип энергии	Бензин
Максимальная мощность (кВт)	90
Максимальный крутящий момент (Н·м)	154
Трансмиссия	Бесступенчатая переменная скорость CVT (аналоговая 8-ступенчатая передача)
Тип кузова	Седан
Двигатель	1,6 л, 122 лошадиные силы, L4
Габариты (Д×Ш×В) (мм)	4630*1775*1480
Разгон 0-100 км/ч (с)	-
Максимальная скорость (км/ч)	-
Снаряженная масса (кг)	1285
Полная масса (кг)	-
Расход топлива по циклу NEDC (л/100км)	5.9

двигатель

Модель двигателя	-
------------------	---

двигатель (продолжение)

Рабочий объем (мл)	1598
Рабочий объем (л)	1.6
Тип впуска	Естественный вдох
Компоновка цилиндров	L
Количество цилиндров	4
Клапанов на цилиндр	4
Степень сжатия	10.27
Газораспределительный механизм	DOHC
Максимальная мощность (л.с.)	122
Обороты максимальной мощности (об/мин)	6000
Обороты максимального крутящего момента (об/мин)	5200
Максимальная полезная мощность (кВт)	-
Октановое число	№ 92.
Система подачи топлива	Многоточечный электрический впрыск
Материал головки блока цилиндров	Алюминиевый сплав
Материал блока цилиндров	Алюминиевый сплав
Технологии, специфичные для двигателей	Двойной VVT-i

Экран/Система

Bluetooth/ Автомобильный телефон	-
CD/DVD-проигрыватель	• CD на одном диске

Тело

Длина (мм)	4630
Ширина (мм)	1775
Высота (мм)	1480
Колесная база (мм)	2700
Передняя колея (мм)	1535
Задняя колея (мм)	1535

Тело (продолжение)

Дорожный просвет при полной загрузке (мм)	105
Тип открывания дверей	-
Количество дверей	4
Количество мест	5
Объем топливного бака (л)	55
Объем багажника (л)	426
Коэффициент аэродинамического сопротивления (Cd)	-

Коробка передач

Аббревиатура	Бесступенчатая переменная скорость CVT (аналоговая 8-ступенчатая передача)
Количество передач	8
Тип трансмиссии	Бесступенчатая трансмиссия (CVT)

Рулевое управление шасси

Тип привода	Переднемоторный, переднеприводный (FF)
Тип передней подвески	Независимая подвеска McPherson
Тип задней подвески	Балка кручения, независимая подвеска
Тип усилителя руля	Электрический усилитель
Строение тела	Несущая

Конфигурация сидений

Материал сидений	<ul style="list-style-type: none">• Ткань
Регулировка основного сиденья	<ul style="list-style-type: none">• Регулировка вперед и назад;• регулировка спинки;• регулировка высоты (2)
Метод регулировки совместного сиденья	<ul style="list-style-type: none">• Регулировка вперед и назад;• регулировка спинки
Электрорегулировка сиденья водителя и пассажира	-
Кнопки регулировки заднего сиденья переднего пассажира	-

Конфигурация сидений (продолжение)

Передний/задний центральный подлокотник	До •/после-
Задний подстаканник	-

Активная безопасность

Антиблокировочная система (ABS)	•
Электронное распределение тормозных усилий (EBD/ CBC)	•
Система экстренного торможения (EBA/BAS/ BA)	•
Система контроля тяги (ASR/TCS/TRC)	-
Система курсовой устойчивости (ESC/ESP/ DSC)	-
Система напоминания о ремне безопасности	•
Крепления ISOFIX для детских кресел	•
Система предупреждения о съезде с полосы (LDWS)	-
Система автономного экстренного торможения (АЕВ)	-
Система обнаружения усталости водителя	-

Кондиционер/холодильник

Метод регулирования температуры в системе кондиционирования воздуха	• Ручной кондиционер
Независимая система климат-контроля для задних пассажиров	-
Вентиляционные отверстия на задних сиденьях	-
Контроль температурной зоны	-

Кондиционер/холодильник (продолжение)

Автомобильный очиститель воздуха	-
Салонный фильтр PM2.5	-

Пассивная безопасность

Подушка безопасности водителя/пассажира	Мастер •/Заместитель •
Передние/задние боковые подушки безопасности	До •/после-
Подушки безопасности для защиты головы спереди/сзади (шторки безопасности)	-

Колесный тормоз

Тип передних тормозов	Вентиляционный диск
Тип задних тормозов	Дисковый
Тип стояночного тормоза	Ручной тормоз
Размер передних шин	195/65 R15
Размер задних шин	195/65 R15
Размер запасного колеса	Полный размер

Аудио/Внутреннее освещение

Количество говорящих	• 4-5 рогов
----------------------	-------------

Функции вождения

Навигационный дисплей дорожной информации	-
Помощь в удержании полосы движения	-
Система помощи при движении по полосе	-
Спутниковая навигационная система	-
Помощь при парковке	-

Внешнее освещение

Источник света ближнего света	• Галоген
Источник света дальнего света	• Галоген
Светодиодные дневные ходовые огни	-

Внешнее освещение (продолжение)

Адаптивный дальний и ближний свет	-
Автоматические фары	-
Передние противотуманные фары	•
Регулируемые по высоте фары	•
Задержка выключения фар	-

Внешние зеркала

Функция внешнего зеркала	• Электрическая регулировка
--------------------------	-----------------------------

Внешний вид/противоугонное

Материал обода	• Алюминиевый сплав
Электронный иммобилайзер двигателя	•
Центральный замок в автомобиле	•
Тип ключа	• Ключ дистанционного управления
Система бесключевого запуска	-

Мансардное окно/стекло

Тип люка	• Электрический люк
Передние/задние электрические стеклоподъемники	До •/после •
Функция защиты от защемления окон	-
Автомобильное зеркало для макияжа	•
Задний дворник	-

Цвет интерьера и экстерьера

Цвет кузова	Серый металл #A3A3A6 Черная слюда #4E4E4E Красный слюда металлический #CC0000 Оранжевый металл #F36913 Синий металл #2365A6 Металл из серебра #D0D0D0 Жемчужно-белый #DDE2E0
Цвет салона	Черный Бежевый #414544 #F8E9D1 Черный #414544

Рулевое колесо/внутреннее зеркало

Рулевое колесо/внутреннее зеркало (продолжение)

Регулировка положения рулевого колеса	• Ручная регулировка вверх и вниз
Многофункциональное рулевое колесо	-
Подогрев рулевого колеса	-
Память рулевого колеса	-
Экран дисплея маршрутного компьютера	•
Полностью ЖК-панель приборов	-
Функция внутреннего зеркала заднего вида	• Ручная антибликовая

Интеллектуальная конфигурация

Сервисы подключенного автомобиля	-
Обновления по воздуху (ОТА)	-

Контроль вождения

Автоматическая парковка	-
--------------------------------	---

Приводное оборудование

Передний/задний парковочный радар	Передний/задний •
--	-------------------

Зарядка в автомобиле

Мультимедийный/зарядный порт	•USB;•AUX
-------------------------------------	-----------

"●" = Стандартное оборудование

"-" = Недоступно

"○" = Опциональное оборудование.

Примечание: Это автомобили для китайского рынка.
Гарантийное покрытие недоступно за пределами Китая.