

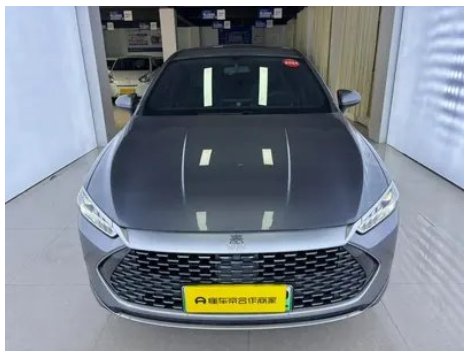
Informe de Detalles del Vehículo

BYD Qin PLUS 2021 DM-i 55KM Modelo insignia

Información Básica

Marca	BYD
Kilometraje	52,000 km
Color	Gris plateado
Primera matriculación	2021-12-01
Número de transferencias	1

Imágenes del Vehículo





Condición del Vehículo

1. Deformación. 2. Panel lateral trasero izquierdo, Reparación de carrocería.
3. Panel lateral trasero derecho, Reparación de carrocería.

Información de Configuración

Información del modelo

Nombre del modelo	BYD Qin Plus 2021 DM-i 55KM Modelo insignia
Fecha de lanzamiento	2021.03

Parámetros básicos

Categoría del vehículo	Coche compacto
Tipo de energía	Vehículo híbrido enchufable (PHEV)
Potencia máxima (kW)	81
Par máximo (N·m)	135
Transmisión	Transmisión continuamente variable E-CVT
Tipo de carrocería	Sedán
Motor	1.5L 110 caballos de fuerza L4
Dimensiones (LxAxA) (mm)	4765*1837*1495
Aceleración 0-100 km/h (s)	7.9
Velocidad máxima (km/h)	185
Peso en vacío (kg)	1500
Peso máximo autorizado (kg)	1875

Parámetros básicos (continuación)

Autonomía eléctrica NEDC (km)	55
Motor eléctrico (CV)	180
Consumo combinado NEDC (L/100 km)	1.2
Consumo eléctrico en equivalente de combustible (L/100km)	1.3
Autonomía eléctrica WLTC (km)	46
Consumo con batería descargada (L/100km)	3.8

motor

Modelo de motor	BYD472QA
Cilindrada (mL)	1498
Cilindrada (L)	1.5
Tipo de admisión	Inhala natural
Configuración de cilindros	L
Número de cilindros	4
Válvulas por cilindro	4
Relación de compresión	15.5
Distribución	DOHC
Potencia máxima (CV)	110
Régimen de potencia máxima (rpm)	6000
Régimen de par máximo (rpm)	4500
Potencia neta máxima (kW)	78
Octanaje	92.
Sistema de alimentación	EFI multipunto
Material de culata	Aleación de aluminio
Material de bloque motor	Aleación de aluminio
Disposición del motor	Horizontal

Motor eléctrico

Tipo de motor	Imán permanente/sincronización
Potencia total de motores eléctricos (kW)	132

Motor eléctrico (continuación)

Par total de motores eléctricos (N·m)	316
Potencia máx. del motor eléctrico delantero (kW)	132
Par máx. del motor eléctrico delantero (N·m)	316
Número de motores de accionamiento	Motor único
Configuración de motores	Frente
Tipo de batería	Batería de fosfato de hierro y litio
Capacidad de la batería (kWh)	8.32
Fabricante de celdas de batería	Verdi
Sistema de refrigeración de batería	Refrigerado por líquido
Consumo de energía por cada 100 km (kWh/100km)	11.7
Función de carga rápida	No es compatible
Reemplazo de batería	No es compatible

Pantalla/Sistema

Pantalla a color de control central	• Pantalla LCD táctil
Tamaño de la pantalla de infoentretenimiento	• 10.1 pulgadas
Bluetooth/Teléfono integrado	•
Sistema de control de reconocimiento de voz	• Sistema multimedia; • Navegación; • Teléfono; • Aire acondicionado; • Techo solar
Sistema inteligente a bordo del vehículo	• DiLink

Cuerpo

Longitud (mm)	4765
Anchura (mm)	1837
Altura (mm)	1495
Distancia entre ejes (mm)	2718
Vía delantera (mm)	1580
Vía trasera (mm)	1590

Cuerpo (continuación)

Tipo de apertura de puertas	Puerta batiente
Número de puertas	4
Número de plazas	5
Capacidad del depósito (L)	48
Volumen del tronco (L)	-
Coefficiente aerodinámico (Cx)	-
Ángulo de ataque (°)	13
Ángulo de salida (°)	14
Radio de giro mínimo (m)	5.5
Pendiente máxima de subida (%)	30
Ángulo máximo de ascenso (°)	16.7

Caja de cambios

Abreviatura	Transmisión continuamente variable E-CVT
Número de marchas	Velocidad continuamente variable
Tipo de transmisión	Transmisión variable continua electrónica (E-CVT)

Dirección del chasis

Tipo de tracción	Motor delantero, tracción delantera (FF)
Tipo de suspensión delantera	Suspensión independiente MacPherson
Tipo de suspensión trasera	Suspensión no independiente de barra de torsión
Tipo de dirección asistida	Asistencia eléctrica
Estructura corporal	Tipo de carga

Configuración del asiento

Material de los asientos	• Imitación de cuero
Ajuste del asiento principal	• Ajuste delantero y trasero; • Ajuste del respaldo; • Ajuste de altura (2-dirección)
Método de ajuste del coasiento	• Ajuste delantero y trasero; • Ajuste del respaldo

Configuración del asiento (continuación)

Ajuste eléctrico del asiento del conductor y del pasajero.	Principal •/Vice-
Botones ajustables en la parte trasera del asiento del pasajero delantero	-
Asiento trasero plegable	• Proporción hacia abajo
Apoyabrazos central delantero/trasero	Antes •/después •
Portavasos trasero	•
Asientos de estilo deportivo	•

Seguridad activa

Sistema antibloqueo de frenos (ABS)	•
Distribución electrónica de frenado (EBD/CBC)	•
Sistema de asistencia a la frenada (EBA/BAS/BA)	•
Sistema de control de tracción (ASR/TCS/TRC)	•
Control electrónico de estabilidad (ESC/ESP/DSC)	•
Sistema de monitorización de presión de neumáticos (TPMS)	• Pantalla de presión de neumáticos
Recordatorio de cinturón de seguridad	• Primera fila
Anclajes ISOFIX para sillas infantiles	•
Sistema de aviso de cambio involuntario de carril (LDWS)	-
Frenado autónomo de emergencia (AEB)	-
Detector de fatiga del conductor	-
Alerta de conducción a baja velocidad	•

Aire acondicionado/refrigerador

Aire acondicionado/refrigerador (continuación)

Método de control de temperatura del aire acondicionado	• Aire acondicionado automático
Climatización independiente trasera	-
Ventilaciones de aire del asiento trasero	•
Control de zona de temperatura	•
Purificador de aire para coche	-
Filtro PM2.5 para el habitáculo	•

Seguridad pasiva

Bolsa de aire del conductor y del pasajero	Principal •/Vice •
Airbags laterales delanteros y traseros	Antes •/después-
Airbags de cabeza delanteros y traseros (airbags de cortina)	Antes •/después •

Freno de rueda

Tipo de frenos delanteros	Tipo de disco de ventilación
Tipo de frenos traseros	Tipo de disco
Tipo de freno de estacionamiento	Estacionado electrónico
Tamaño de neumáticos delanteros	215/55 R17
Tamaño de neumáticos traseros	215/55 R17
Tamaño de la rueda de repuesto	Ninguno

Audio/Iluminación interior

Número de hablantes	• 6 altavoces
----------------------------	---------------

Funciones de conducción

Pantalla de información de tráfico de navegación	•
Asistente de carril	-
Sistema de asistencia para mantenerse en el carril	-

Funciones de conducción (continuación)

Sistema de control de cruce	<ul style="list-style-type: none">• Control de cruce
Sistema de navegación por satélite	<ul style="list-style-type: none">•
Asistencia de estacionamiento	-

Iluminación exterior

Fuente de luz de cruce	<ul style="list-style-type: none">•LED
Fuente de luz de carretera	<ul style="list-style-type: none">•LED
Luces diurnas LED	<ul style="list-style-type: none">•
Luces altas y bajas adaptativas	-
Faros automáticos	<ul style="list-style-type: none">•
Faros delanteros regulables en altura	<ul style="list-style-type: none">•
Retardo de apagado de los faros	<ul style="list-style-type: none">•

Espejos exteriores

Función del espejo exterior	<ul style="list-style-type: none">• Ajuste eléctrico; • Plegable eléctrico; • Calefacción del espejo retrovisor; • Plegable automático del coche bloqueado
------------------------------------	--

Apariencia/antirrobo

Material de la llanta	<ul style="list-style-type: none">• Aleación de aluminio
inmovilizador electrónico del motor	<ul style="list-style-type: none">•
Sistema de cierre centralizado en el coche	<ul style="list-style-type: none">•
Tipo de clave	<ul style="list-style-type: none">• Llave de control remoto; • llave Bluetooth; • llave NFC/RFID
Sistema de arranque sin llave	<ul style="list-style-type: none">•
Función de entrada sin llave	<ul style="list-style-type: none">• Primera fila
Función de arranque remoto	<ul style="list-style-type: none">•

Tragaluz/Vidrio

Tipo de techo solar	<ul style="list-style-type: none">• Techo corredizo eléctrico
Elevalunas eléctricos delanteros y traseros	Antes •/después •

Tragaluz/Vidrio (continuación)

Función de elevación de ventana con un solo toque	<ul style="list-style-type: none">• Vehículo completo
Función anti-pinzamiento de ventana	<ul style="list-style-type: none">•
Espejo de maquillaje para coche	<ul style="list-style-type: none">• Posición de conducción principal;• copiloto
Limpiaparabrisas trasero	-

Color interior y exterior

Color exterior	Tiempo gris #404954 Cielo azul #000555 Blanco nevado #FFFFFF Emperador rojo #B7242E Oscuro negro #000000
Color interior	Azul Xingyun #39414C Negro Marrón agua corriente #000000 #83574E

Volante/espejo interior

Material del volante	<ul style="list-style-type: none">• Corteza
Ajuste de la posición del volante	<ul style="list-style-type: none">• Ajuste manual hacia arriba y hacia abajo
Volante multifunción	<ul style="list-style-type: none">•
Volante calefactado	-
Memoria del volante	-
Pantalla de visualización de la computadora de viaje	<ul style="list-style-type: none">• Color
Panel de instrumentos LCD completo	<ul style="list-style-type: none">•
Función del espejo retrovisor interior	<ul style="list-style-type: none">• Manual antideslumbrante
Cambio de marchas	<ul style="list-style-type: none">• Cambio de manillar electrónico

Configuración inteligente

Servicios de coche conectado	<ul style="list-style-type: none">•
Actualizaciones OTA	<ul style="list-style-type: none">•
Red 4G/5G	<ul style="list-style-type: none">•4G

Configuración inteligente (continuación)

Función remota de la aplicación móvil	<ul style="list-style-type: none">• Control de puertas;• Arranque del vehículo;• Control de iluminación;• Control del climatizador;• Comprobación del estado del vehículo/diagnóstico;• Localización del vehículo / buscar mi coche;• Servicios para el propietario (estaciones de carga, gasolineras, aparcamientos, etc.);• Cita de mantenimiento/repación
puntos de acceso wifi	<ul style="list-style-type: none">•

Control de conducción

Interruptor de modo de conducción	<ul style="list-style-type: none">• Deportes;• Económico;• Estándar/cómodo;• Nieve
Estacionamiento automático	<ul style="list-style-type: none">•
Asistencia de arranque en pendiente	<ul style="list-style-type: none">•
Sistema de recuperación de energía	<ul style="list-style-type: none">•

Hardware de conducción

Radar de estacionamiento delantero/trasero	Antes-/después •
Sistema de cámaras de asistencia a la conducción	<ul style="list-style-type: none">• Imagen de marcha atrás
Número de cámaras	<ul style="list-style-type: none">• 1
Número de radares ultrasónicos	<ul style="list-style-type: none">• 4

Carga en el coche

Puerto multimedia/de carga	<ul style="list-style-type: none">• USB
Número de puertos USB/ Tipo-C	<ul style="list-style-type: none">• 2 en la primera fila/2 en la última fila
Función de carga inalámbrica del teléfono móvil	<ul style="list-style-type: none">• Primera fila

"●" = Equipamiento de serie

"□" = No disponible

"○" = Equipamiento opcional.

Nota: Estos son vehículos del mercado chino. La cobertura de garantía no está disponible fuera de China.