

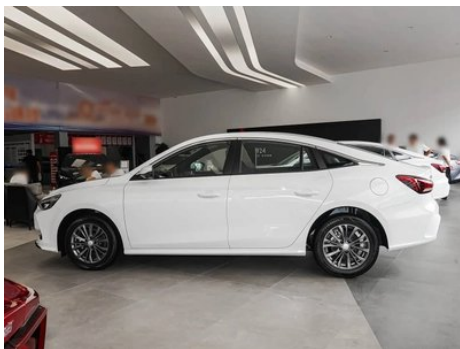
Rapport de Détail du Véhicule

MG MG5 2026 180DVVT Édition de luxe mondiale

Informations de Base

Couleur	Toutes les couleurs en stock sont disponibles
Lieu du véhicule	Disponible aux ports de Shanghai, Nansha, Horgos et autres ports.
Attribut	Neuf

Images du Véhicule





Informations de Configuration

Informations sur le modèle

Nom du modèle	MG MG5 2026 180DVVT Édition de luxe mondiale
Date de lancement	2025.06

Paramètres de base

Catégorie du véhicule	Voiture compacte
Type d'énergie	Essence
Puissance maximale (kW)	95
Couple maximal (N·m)	158
Transmission	Variation en cascade CVT (simulation à 8 vitesses)
Type de carrosserie	Berline
Moteur	1.5L 129 chevaux L4
Dimensions (L×l×H) (mm)	4715*1842*1473
Accélération 0-100 km/h (s)	-
Vitesse maximale (km/h)	180

Paramètres de base (suite)

Poids à vide (kg)	1260
Poids total autorisé en charge (kg)	1699
Consommation mixte WLTP (L/100 km)	6.38

moteur

Référence moteur	15FCD
Cylindrée (mL)	1495
Cylindrée (L)	1.5
Type d'admission	Inspirez naturellement
Configuration des cylindres	L
Nombre de cylindres	4
Soupapes par cylindre	4
Distribution	DOHC
Puissance maximale (ch)	129
Régime de puissance maxi (tr/min)	6000
Régime de couple maxi (tr/min)	4500
Puissance nette maximale (kW)	90
Indice d'octane	Numéro 92
Système d'alimentation	Pulvérisation directe
Matériau de culasse	Alliage d'aluminium
Matériau de bloc-moteur	Alliage d'aluminium
Disposition du moteur	Horizontal

Écran/Système

Écran couleur de contrôle central	• Écran LCD tactile
Taille de l'écran d'infodivertissement	• 12.3 pouces
Bluetooth/Téléphone embarqué	•
Système de contrôle de reconnaissance vocale	• Système multimédia; • Navigation; • Téléphone; • Climatisation; • Toit ouvrant
Reconnaissance vocale du réveil par région	• Zone unique

Écran/Système (suite)

Système intelligent embarqué	<ul style="list-style-type: none">• Système intelligent Vénus
Reconnaissance vocale continue	<ul style="list-style-type: none">•

Corps

Longueur (mm)	4715
Largeur (mm)	1842
Hauteur (mm)	1473
Empattement (mm)	2680
Voie avant (mm)	1570
Voie arrière (mm)	1574
Type d'ouverture des portes	Porte battante
Nombre de portes	4
Nombre de places	5
Capacité du réservoir (L)	50
Volume du coffre (L)	-
Coefficient de traînée (Cx)	-
Angle d'attaque (°)	14
Angle de fuite (°)	19

Boîte de vitesse

Abréviation	Variation en cascade CVT (simulation à 8 vitesses)
Nombre de rapports	8
Type de transmission	Transmission à variation continue (CVT)

Direction du châssis

Type de transmission	Moteur avant, traction avant (FF)
Type de suspension avant	Suspension indépendante MacPherson
Type de suspension arrière	Suspension non indépendante à poutre de torsion
Type de direction assistée	Aide électrique
Structure du corps	Chargé

Configuration des sièges

Matériau des sièges	<ul style="list-style-type: none">• Imitation de peau
----------------------------	---

Configuration des sièges (suite)

Réglage du siège principal	<ul style="list-style-type: none">• Réglage avant et arrière; • Réglage dossier; • Réglage haut et bas (2 direction)
Méthode de réglage du siège arrière	<ul style="list-style-type: none">• Ajustement avant et arrière; • Réglage du dossier
Réglage électrique du siège conducteur et du siège passager	-
Boutons de réglage arrière du siège passager avant	-
Banquette arrière rabattable	<ul style="list-style-type: none">• Abas dans son ensemble
Accoudoir central avant/arrière	Avant •/arrière-
Porte-gobelet arrière	-

Sécurité active

Système antiblocage des roues (ABS)	<ul style="list-style-type: none">•
Répartiteur électronique de freinage (EBD/CBC)	<ul style="list-style-type: none">•
Système d'assistance au freinage (EBA/BAS/BA)	<ul style="list-style-type: none">•
Système antipatinage (ASR/TCS/TRC)	<ul style="list-style-type: none">•
Contrôle électronique de stabilité (ESC/ESP/DSC)	<ul style="list-style-type: none">•
Système de surveillance de la pression des pneus (TPMS)	<ul style="list-style-type: none">• Affichage de la pression des pneus
Avertisseur de ceinture de sécurité	<ul style="list-style-type: none">• Position de conducteur principal
Fixations ISOFIX pour siège enfant	<ul style="list-style-type: none">•
Système d'avertissement de franchissement de ligne (LDWS)	-
Système de freinage d'urgence autonome (AEB)	-
Détection de fatigue du conducteur	-
Caméra embarquée intégrée	<ul style="list-style-type: none">•

Climatisation/réfrigérateur

Méthode de contrôle de la température de la climatisation	• Climatisation manuelle
Climatisation indépendante arrière	-
Bouches d'aération des sièges arrière	•
Contrôle de zone de température	-
Purificateur d'air pour voiture	-
Filtre PM2.5 d'habitacle	•

Sécurité passive

Airbag conducteur/passager	Principal •/Vice •
Airbags latéraux avant/arrière	Avant •/arrière-
Airbags de tête avant/arrière (airbags rideaux)	-

Frein de roue

Type de freins avant	Ventilation à disque
Type de freins arrière	Type de disque
Type de frein de stationnement	Voiture de stationnement électronique
Dimensions des pneus avant	205/55 R16
Dimensions des pneus arrière	205/55 R16
Dimensions de la roue de secours	Non pleine taille
Placement de la roue de secours	Dans le coffre

Audio/Éclairage intérieur

Nombre de locuteurs	• 4 haut-parleurs
----------------------------	-------------------

Fonctions de conduite

Affichage des informations de trafic de navigation	•
Assistance de voie	-
Système d'assistance au maintien de la voie	-

Fonctions de conduite (suite)

Système de régulateur de vitesse	• Croisière à vitesse fixe
Système de navigation par satellite	•
Assistance au stationnement	-

Éclairage extérieur

Source de lumière de croisement	•LED
Source lumineuse de feux de route	•LED
Feux de jour à LED	-
Feux de route et de croisement adaptatifs	-
Phares automatiques	•
Phares réglables en hauteur	•
Délai d'extinction des phares	•

Rétroviseurs extérieurs

Fonction rétroviseur extérieur	• Réglage électrique; • pliage électrique; • chauffage du rétroviseur; • pliage automatique de la voiture de verrouillage
---------------------------------------	---

Apparence/antivol

Matériau de la jante	• Alliage d'aluminium
Antidémarrage électronique du moteur	•
Système de verrouillage centralisé dans la voiture	•
Type de clé	• Clé de télécommande
Système de démarrage sans clé	•
Fonction d'entrée sans clé	• Position de conducteur

Puits de lumière/Verre

Type de toit ouvrant	• Toit ouvrant électrique
Vitres électriques avant/arrière	• Avant/arrière •
Fonction de levage de vitre à une touche	• Position de conducteur

Puits de lumière/Verre (suite)

Fonction anti-pincement de fenêtre	•
Miroir de maquillage pour voiture	• Position de conduite principale; • copilote
Essuie-glace arrière	-

Couleur intérieure et extérieure

Couleur extérieure	Montagne de neige blanche #FFFFFF Gris des Andes #505050 Bulle orange #E87604 Rouge flamme rouge #782320
Couleur intérieure	Noir/Rouge: #000000/# FF0000

Volant/rétroviseur intérieur

Matériau du volant	• Plastique
Réglage de la position du volant	• Réglage manuel de haut en bas
Volant multifonction	•
Volant chauffant	-
Mémoire du volant	-
Écran d'affichage de l'ordinateur de bord	• Couleur
Tableau de bord LCD complet	•
Taille de l'instrument LCD	• 12.3 pouces
Fonction rétroviseur intérieur	• Anti-éblouissement manuel
Changement de vitesse	• Changement de vitesse de garde mécanique

Configuration intelligente

Services de voiture connectée	•
Mises à jour OTA	-
Réseau 4G/5G	•4G

Contrôle de la conduite

Stationnement automatique	•
----------------------------------	---

Matériel de conduite

Radars de stationnement avant/arrière	Avant-/Après •
Système de caméras d'aide à la conduite	• Image panoramique à 360 degrés

Matériel de conduite (suite)

Nombre de caméras	• 4
Nombre de radars à ultrasons	• 3
Châssis transparent/ imagerie à 540 degrés	•

Recharge en voiture

Port multimédia/de chargement	•USB
Nombre de ports USB/ Type-C	• 3 au premier rang

"●" = Équipement de série

"-" = Non disponible

"○" = Équipement en option.

Remarque : Il s'agit de véhicules du marché chinois. La couverture de garantie n'est pas disponible en dehors de la Chine.