

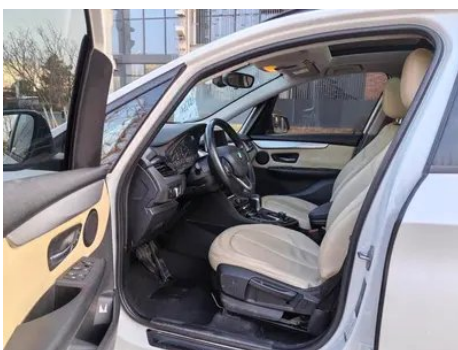
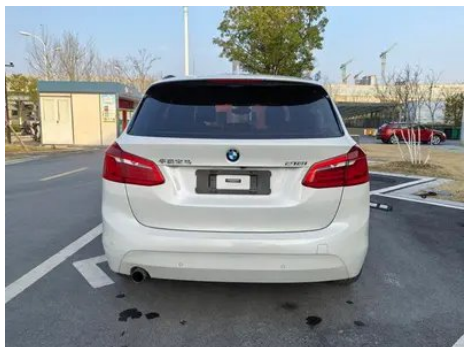
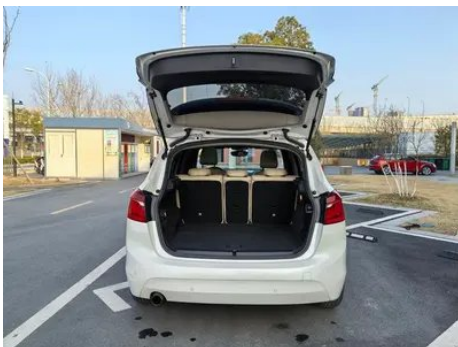
Rapport de Détail du Véhicule

BMW 2 Series Touring 2016 218i Style tendance

Informations de Base

Marque	BMW
Kilométrage	157,000 km
Couleur	Blanc
Première immatriculation	2017-07-01
Nombre de transferts	0

Images du Véhicule





État du Véhicule

1. Airbag, Remplacé.

Informations de Configuration

Informations sur le modèle

Nom du modèle	BMW 2 Series Touring 2016 218i Style tendance
Date de lancement	2016.03

Paramètres de base

Catégorie du véhicule	Voiture compacte
Type d'énergie	Essence
Puissance maximale (kW)	100
Couple maximal (N·m)	220
Transmission	6 bras auto-intégré
Type de carrosserie	Hayon
Moteur	1,5 L 136 chevaux L3
Dimensions (L×I×H) (mm)	4342*1800*1600
Accélération 0-100 km/h (s)	9.4
Vitesse maximale (km/h)	205
Poids à vide (kg)	-
Poids total autorisé en charge (kg)	-
Consommation mixte NEDC (L/100 km)	5.9

moteur

Référence moteur	-
Cylindrée (mL)	1499
Cylindrée (L)	1.5
Type d'admission	Turbo
Configuration des cylindres	L

moteur (suite)

Nombre de cylindres	3
Soupapes par cylindre	4
Distribution	DOHC
Alésage (mm)	82
Course (mm)	94.6
Puissance maximale (ch)	136
Régime de puissance maxi (tr/min)	4400
Régime de couple maxi (tr/min)	1250-4300
Puissance nette maximale (kW)	-
Indice d'octane	Numéro 95
Système d'alimentation	Pulvérisation directe
Matériau de culasse	Alliage d'aluminium
Matériau de bloc-moteur	Alliage d'aluminium

Écran/Système

Écran couleur de contrôle central	•
Taille de l'écran d'infodivertissement	•6,5 pouces
Bluetooth/Téléphone embarqué	•

Corps

Longueur (mm)	4342
Largeur (mm)	1800
Hauteur (mm)	1600
Empattement (mm)	2670
Voie avant (mm)	1561
Voie arrière (mm)	1562
Type d'ouverture des portes	-
Nombre de portes	5
Nombre de places	5
Capacité du réservoir (L)	61
Volume du coffre (L)	-
Coefficient de traînée (Cx)	-

Boîte de vitesse

Abréviation	6 bras auto-intégré
Nombre de rapports	6
Type de transmission	Transmission automatique avec mode manuel (AT)

Direction du châssis

Type de transmission	Moteur avant, traction avant (FF)
Type de suspension avant	Suspension indépendante MacPherson
Type de suspension arrière	Suspension indépendante multi-bras
Type de direction assistée	Aide électrique
Structure du corps	Chargé

Configuration des sièges

Matériau des sièges	• Tissu Peau imitation (3200 Yuan)
Réglage du siège principal	• Ajustement avant et arrière; • Ajustement du dossier; • Ajustement haut et bas (2 direction);○ Ajustement haut et bas (4 direction)
Méthode de réglage du siège arrière	• Ajustement avant et arrière; • Réglage du dossier
Réglage électrique du siège conducteur et du siège passager	-
Fonctions des sièges avant	○ Chauffage (USD 441)
Boutons de réglage arrière du siège passager avant	-
Réglage du siège de la deuxième rangée	• Ajustement avant et arrière; • Réglage du dossier
Banquette arrière rabattable	• La proportion est abaissée
Accoudoir central avant/arrière	• Avant/arrière •
Porte-gobelet arrière	•

Sécurité active

Système antiblocage des roues (ABS)	•
Répartiteur électronique de freinage (EBD/CBC)	•

Sécurité active (suite)

Système d'assistance au freinage (EBA/BAS/BA)	•
Système antipatinage (ASR/TCS/TRC)	•
Contrôle électronique de stabilité (ESC/ESP/DSC)	•
Système de surveillance de la pression des pneus (TPMS)	•
Avertisseur de ceinture de sécurité	•
Fixations ISOFIX pour siège enfant	•
Système d'avertissement de franchissement de ligne (LDWS)	-
Système de freinage d'urgence autonome (AEB)	-
Détection de fatigue du conducteur	-

Climatisation/réfrigérateur

Méthode de contrôle de la température de la climatisation	• Climatisation manuelle
Climatisation indépendante arrière	-
Bouches d'aération des sièges arrière	-
Contrôle de zone de température	-
Purificateur d'air pour voiture	-
Filtre PM2.5 d'habitacle	-

Sécurité passive

Airbag conducteur/passager	Principal •/Vice •
Airbags latéraux avant/arrière	Avant •/arrière-
Airbags de tête avant/arrière (airbags rideaux)	• Avant/arrière •
Pneus run-flat	•

Frein de roue

Frein de roue (suite)

Type de freins avant	Ventilation à disque
Type de freins arrière	Type de disque
Type de frein de stationnement	Voiture de stationnement électronique
Dimensions des pneus avant	205/60 R16
Dimensions des pneus arrière	205/60 R16
Dimensions de la roue de secours	Aucun

Audio/Éclairage intérieur

Nombre de locuteurs	•6-7 haut-parleurs; ○8-9 haut-parleurs
---------------------	--

Fonctions de conduite

Affichage des informations de trafic de navigation	-
Assistance de voie	-
Système d'assistance au maintien de la voie	-
Système de navigation par satellite	-
Assistance au stationnement	○

Éclairage extérieur

Source de lumière de croisement	• Halogène
Source lumineuse de feux de route	• Halogène
Feux de jour à LED	-
Feux de route et de croisement adaptatifs	-
Phares automatiques	•
Feux de brouillard avant	•
Phares réglables en hauteur	•
Délai d'extinction des phares	-

Rétroviseurs extérieurs

Rétroviseurs extérieurs (suite)

Fonction rétroviseur extérieur	<ul style="list-style-type: none">• Réglage électrique; ○ pliage électrique; • chauffage du rétroviseur; ○ anti-éblouissement automatique
---------------------------------------	---

Apparence/antivol

Matériau de la jante	<ul style="list-style-type: none">• Alliage d'aluminium
Coffre électrique	○
Antidémarrage électronique du moteur	<ul style="list-style-type: none">•
Système de verrouillage centralisé dans la voiture	<ul style="list-style-type: none">•
Type de clé	<ul style="list-style-type: none">• Clé de télécommande
Système de démarrage sans clé	<ul style="list-style-type: none">•
Fonction d'entrée sans clé	○
Galerie de toit	<ul style="list-style-type: none">•

Puits de lumière/Verre

Type de toit ouvrant	<ul style="list-style-type: none">• Toit ouvrant panoramique
Vitres électriques avant/arrière	<ul style="list-style-type: none">• Avant/arrière •
Fonction de levage de vitre à une touche	<ul style="list-style-type: none">• Véhicule complet
Fonction anti-pincement de fenêtre	<ul style="list-style-type: none">•
Miroir de maquillage pour voiture	<ul style="list-style-type: none">•
Essuie-glace arrière	<ul style="list-style-type: none">•
Fonction d'essuie-glace avec capteur de pluie	<ul style="list-style-type: none">•

Couleur intérieure et extérieure

Couleur extérieure	Minerais blanc #E7E7E7 Valence Orange #FF660E Bleu gemme #020202 Platine et argent #605F57 Bleu méditerranéen #092A57 Les cendres de La Havane #48413B Argent de riz Keshi #C6C1B4 Bronze châtaigne #8A411B Melbourne rouge #610303 Brown étoilé #28160F Montagne de neige blanche #FAFAFA
---------------------------	--

Couleur intérieure et extérieure (suite)

Couleur intérieure	Noir #000000 Gris encre #1F1F1F Noir Canberra Beige #000000 #EEDDC4
---------------------------	---

Volant/rétroviseur intérieur

Matériau du volant	• Cortex
Réglage de la position du volant	• Ajustement manuel de haut en bas
Volant multifonction	•
Volant chauffant	-
Mémoire du volant	-
Écran d'affichage de l'ordinateur de bord	•
Tableau de bord LCD complet	-
Fonction rétroviseur intérieur	<input type="radio"/> Anti-éblouissement automatique

Configuration intelligente

Services de voiture connectée	-
Mises à jour OTA	-

Contrôle de la conduite

Stationnement automatique	-
Technologie de démarrage et d'arrêt du moteur	•

Matériel de conduite

Radar de stationnement avant/arrière	Avant <input type="radio"/> /Après •
Système de caméras d'aide à la conduite	<input type="radio"/> Image inversée

Recharge en voiture

Port multimédia/de chargement	•USB;•AUX
--------------------------------------	-----------

Forfait optionnel

Forfait optionnel	Composants auxiliaires de stationnement automatique (USD 456; comprend: système d'alerte de distance de stationnement avant et arrière, système d'aide au stationnement automatique)
--------------------------	--

"●" = Équipement de série

"□" = Non disponible

"○" = Équipement en option.

Remarque : Il s'agit de véhicules du marché chinois. La couverture de garantie n'est pas disponible en dehors de la Chine.