

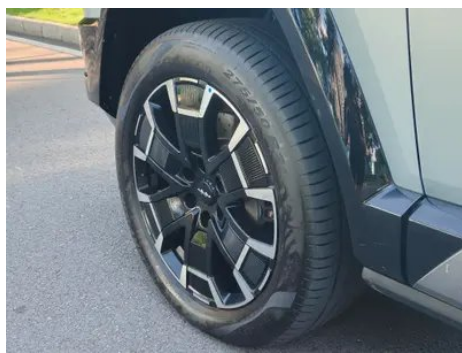
# Отчет о Деталях Автомобиля

Fangchengbao Leopard 8 2025 Zhiyong  
флагманская версия 7 Кресло

## Основная Информация

Марка	Fangchengbao
Пробег	25,000 km
Цвет	Синий
Первая регистрация	2024-10-01
Количество передач	0

## Изображения Автомобиля







## Состояние Автомобиля

1. Оригинальные металлические кузовные элементы с заводской окраской.

## Информация о Конфигурации

### Информация о модели

<b>Наименование модели</b>	Fangchengbao Leopard 8 2025 Zhiyong флагманская версия 7 Кресло
<b>Дата выпуска</b>	2024.11

### Основные параметры

<b>Класс автомобиля</b>	Внегабаритный внедорожник
<b>Тип энергии</b>	Подключаемый гибридный электромобиль (PHEV)
<b>Максимальная мощность (кВт)</b>	180
<b>Максимальный крутящий момент (Н·м)</b>	380
<b>Трансмиссия</b>	Бесступенчатая трансмиссия E- CVT
<b>Тип кузова</b>	SUV
<b>Двигатель</b>	2.0T 245 л.с. L4
<b>Габариты (Д×Ш×В) (мм)</b>	5195*1994*1905
<b>Разгон 0-100 км/ч (с)</b>	4.8
<b>Максимальная скорость (км/ч)</b>	180
<b>Снаряженная масса (кг)</b>	3305
<b>Полная масса (кг)</b>	3905
<b>Время быстрой зарядки (ч)</b>	0.27
<b>Время медленной зарядки (ч)</b>	5.6
<b>Электродвигатель (л.с.)</b>	680
<b>Диапазон быстрой зарядки (%)</b>	30-80

## Основные параметры (продолжение)

<b>Запас хода по циклу WLTC (км)</b>	100
<b>Расход топлива при разряженной батарее (л/100км)</b>	8.5
<b>Расход топлива по циклу WLTP (л/100км)</b>	1.79
<b>Максимальная масса буксируемого прицепа (кг)</b>	2500

### двигатель

<b>Модель двигателя</b>	BYD487ZQD
<b>Рабочий объем (мл)</b>	1997
<b>Рабочий объем (л)</b>	2.0
<b>Тип впуска</b>	Турбонаддув
<b>Компоновка цилиндров</b>	L
<b>Количество цилиндров</b>	4
<b>Клапанов на цилиндр</b>	4
<b>Газораспределительный механизм</b>	DOHC
<b>Максимальная мощность (л.с.)</b>	245
<b>Обороты максимальной мощности (об/мин)</b>	-
<b>Обороты максимального крутящего момента (об/мин)</b>	-
<b>Максимальная полезная мощность (кВт)</b>	180
<b>Октановое число</b>	№ 92.
<b>Система подачи топлива</b>	Прямой впрыск
<b>Материал головки блока цилиндров</b>	Алюминиевый сплав
<b>Материал блока цилиндров</b>	Алюминиевый сплав
<b>Компоновка двигателя</b>	Вертикальное

### Электродвигатель

<b>Тип двигателя</b>	Постоянные магниты/ синхронизация
----------------------	--------------------------------------

## Электродвигатель (продолжение)

<b>Суммарная мощность электродвигателей (кВт)</b>	500
<b>Суммарный крутящий момент электродвигателей (Н·м)</b>	760
<b>Макс. мощность переднего электродвигателя (кВт)</b>	200
<b>Макс. крутящий момент переднего электродвигателя (Н·м)</b>	360
<b>Общая мощность системы (кВт)</b>	550
<b>Общий крутящий момент системы (Н·м)</b>	760
<b>Количество приводных двигателей</b>	Двойной двигатель
<b>Компоновка электродвигателей</b>	Передняя задняя
<b>Тип батареи</b>	Литий-железо-фосфатные батареи
<b>Емкость батареи (кВт·ч)</b>	36.8
<b>Суммарная мощность электродвигателей (л.с.)</b>	680
<b>Макс. мощность заднего электродвигателя (кВт)</b>	300
<b>Макс. крутящий момент заднего электродвигателя (Н·м)</b>	400
<b>Производитель ячеек батареи</b>	Фёди
<b>Система охлаждения батареи</b>	Прямой холод
<b>Функция быстрой зарядки</b>	Поддержка
<b>Расположение порта медленной зарядки</b>	Правая задняя сторона автомобиля
<b>Марка заднего двигателя</b>	Биэйд
<b>Модель с задним расположением двигателя</b>	TZ200XYW

## Электродвигатель (продолжение)

<b>Гарантийная политика для владельцев Sandian впервые</b>	Пожизненная гарантия/ неэксплуатация (условия освобождения от ответственности являются официальными)
<b>Расположение порта быстрой зарядки</b>	Правая задняя сторона автомобиля
<b>Мощность внешнего переменного тока разряда (кВт)</b>	6
<b>Предыдущая марка двигателя</b>	Биэйдиди
<b>Модель переднего двигателя</b>	TZ220XYAB
<b>Мощность быстрой зарядки (кВт)</b>	120
<b>Уникальная технология аккумулятора</b>	Лезвие батареи
<b>Общая выносливость CLTC (км)</b>	1200
<b>Суммарная мощность системы (л.с.)</b>	748

## Экран/Система

<b>Центральный экран управления цветной</b>	<ul style="list-style-type: none"><li>• Сенсорный ЖК-экран</li></ul>
<b>Размер экрана информационно-развлекательной системы</b>	<ul style="list-style-type: none"><li>• 17,3 дюйма</li></ul>
<b>Bluetooth/ Автомобильный телефон</b>	<ul style="list-style-type: none"><li>•</li></ul>
<b>Интеграция смартфона/ Зеркалирование</b>	<ul style="list-style-type: none"><li>• Поддержка HUAWEI HiCar</li></ul>
<b>Система управления с распознаванием голоса</b>	<ul style="list-style-type: none"><li>• Мультимедийная система;</li><li>• навигация;</li><li>• телефон;</li><li>• кондиционер;</li><li>• люк на крыше;</li><li>• окна;</li><li>• обогрев сидений;</li><li>• вентиляция сидений;</li><li>• массаж сидений</li></ul>
<b>Распознавание голосового пробуждения по региону</b>	<ul style="list-style-type: none"><li>• Четыре области</li></ul>
<b>Интеллектуальная система автомобиля</b>	<ul style="list-style-type: none"><li>• DiLink</li></ul>
<b>Распознавание лиц</b>	<ul style="list-style-type: none"><li>•</li></ul>

## Экран/Система (продолжение)

<b>Память системы автомобиля (ГБ)</b>	•256
<b>Магазин приложений</b>	•
<b>Размер экрана для развлечения пассажиров</b>	• 12,3 дюйма
<b>Слово для пробуждения голосового помощника</b>	Здравствуй Сяо Фан
<b>Голосовое пробуждение без слов</b>	•
<b>Непрерывное распознавание речи</b>	•
<b>Увидеть и сказать</b>	•
<b>Управление экраном с помощью нескольких пальцев</b>	•
<b>Память системы автомобиля (ГБ)</b>	•12
<b>Управление мультимедиа сзади</b>	•
<b>Распознавание голосового отпечатка</b>	•

## Тело

<b>Длина (мм)</b>	5195
<b>Ширина (мм)</b>	1994
<b>Высота (мм)</b>	1905
<b>Колесная база (мм)</b>	2920
<b>Передняя колея (мм)</b>	1670
<b>Задняя колея (мм)</b>	1670
<b>Тип открывания дверей</b>	Открытая дверь
<b>Количество дверей</b>	5
<b>Количество мест</b>	7
<b>Объем топливного бака (л)</b>	91.5
<b>Объем багажника (л)</b>	-
<b>Коэффициент аэродинамического сопротивления (Cd)</b>	-
<b>Угол въезда (°)</b>	30
<b>Угол съезда (°)</b>	29

## Тело (продолжение)

Минимальный радиус поворота (м)	2.95
Дорожный просвет (мм)	220
Максимальная глубина преодолеваемого брода (мм)	890

## Коробка передач

Аббревиатура	Бесступенчатая трансмиссия E-CVT
Количество передач	Бесступенчатая трансмиссия
Тип трансмиссии	Электронная бесступенчатая трансмиссия (E-CVT)

## Полный привод/внедорожник

Дифференциал повышенного трения/блокировка дифференциала	<ul style="list-style-type: none"><li>• Блокировка дифференциала переднего моста;</li><li>• блокировка дифференциала заднего моста</li></ul>
Розетка для подключения прицепа	○
Буксировочный крюк	Ручной (4000 Юань)
Функция блокировки межосевого дифференциала	<ul style="list-style-type: none"><li>•</li></ul>
Система обнаружения воды	<ul style="list-style-type: none"><li>•</li></ul>
Низкоскоростной полный привод	<ul style="list-style-type: none"><li>•</li></ul>
Танковый поворот	<ul style="list-style-type: none"><li>•</li></ul>
Режим ползучести	<ul style="list-style-type: none"><li>•</li></ul>

## Рулевое управление шасси

Тип привода	Переднемоторный, полноприводный (F-AWD)
Полный привод	Электрический полный привод
Тип передней подвески	Независимая подвеска с двумя поперечными рычагами
Тип задней подвески	Независимая подвеска с двумя поперечными рычагами
Тип усилителя руля	Электрический усилитель
Строение тела	Несущая

## Конфигурация сидений

Материал сидений	<ul style="list-style-type: none"><li>• Натуральная кожа</li></ul>
------------------	--

## Конфигурация сидений (продолжение)

<b>Регулировка основного сиденья</b>	<ul style="list-style-type: none"><li>• Передняя и задняя регулировки</li><li>• Регулировка спинки</li><li>Регулировка высоты (4 направления) • Регулировка опоры ноги</li><li>Поддержка талии (4 направления) Боковые опоры крыла</li></ul>
<b>Метод регулировки совместного сиденья</b>	<ul style="list-style-type: none"><li>• Передняя и задняя регулировки</li><li>• Регулировка спинки</li><li>Регулировка высоты (2 направления) • Регулировка опоры ноги</li><li>Поддержка талии (4 направления) Боковые опоры крыла</li></ul>
<b>Электрорегулировка сиденья водителя и пассажира</b>	Мастер •/Заместитель •
<b>Функции передних сидений</b>	<ul style="list-style-type: none"><li>• Отопление; • вентиляция; • массаж; • динамик подголовника (только водительское положение)</li></ul>
<b>Функция памяти электрических сидений</b>	<ul style="list-style-type: none"><li>• Место водителя; • место второго пилота</li></ul>
<b>Кнопки регулировки заднего сиденья переднего пассажира</b>	<ul style="list-style-type: none"><li>•</li></ul>
<b>Регулировка сидений второго ряда</b>	<ul style="list-style-type: none"><li>• Регулировка вперед и назад; • регулировка спинки</li></ul>
<b>Заднее сиденье складное</b>	<ul style="list-style-type: none"><li>• Пропорциональное опускание</li></ul>
<b>Передний/задний центральный подлокотник</b>	До •/после •
<b>Задний подстаканник</b>	<ul style="list-style-type: none"><li>•</li></ul>
<b>Функции сидений второго ряда</b>	<ul style="list-style-type: none"><li>• Отопление; • вентиляция</li></ul>
<b>Расположение сидений</b>	•2-3-2
<b>Электропривод складывания задних сидений</b>	<ul style="list-style-type: none"><li>•</li></ul>
<b>Электрорегулировка сидений второго ряда</b>	<ul style="list-style-type: none"><li>•</li></ul>
<b>Регулировка сидений третьего ряда</b>	<ul style="list-style-type: none"><li>• Регулировка спинки</li></ul>
<b>Третий ряд сидений имеет электрорегулировку.</b>	<ul style="list-style-type: none"><li>•</li></ul>

## Активная безопасность

<b>Антиблокировочная система (ABS)</b>	<ul style="list-style-type: none"><li>•</li></ul>
<b>Электронное распределение тормозных усилий (EBD/CBC)</b>	<ul style="list-style-type: none"><li>•</li></ul>
<b>Система экстренного торможения (EBA/BAS/BA)</b>	<ul style="list-style-type: none"><li>•</li></ul>
<b>Система контроля тяги (ASR/TCS/TRC)</b>	<ul style="list-style-type: none"><li>•</li></ul>
<b>Система курсовой устойчивости (ESC/ESP/DSC)</b>	<ul style="list-style-type: none"><li>•</li></ul>
<b>Система контроля давления в шинах (TPMS)</b>	<ul style="list-style-type: none"><li>• Отображение давления в шинах</li></ul>
<b>Система напоминания о ремне безопасности</b>	<ul style="list-style-type: none"><li>• Весь автомобиль</li></ul>
<b>Крепления ISOFIX для детских кресел</b>	<ul style="list-style-type: none"><li>•</li></ul>
<b>Система предупреждения о съезде с полосы (LDWS)</b>	<ul style="list-style-type: none"><li>•</li></ul>
<b>Система автономного экстренного торможения (АЕВ)</b>	<ul style="list-style-type: none"><li>•</li></ul>
<b>Система обнаружения усталости водителя</b>	<ul style="list-style-type: none"><li>•</li></ul>
<b>Система предупреждения о лобовом столкновении (FCW)</b>	<ul style="list-style-type: none"><li>•</li></ul>
<b>Система предупреждения о заднем столкновении</b>	<ul style="list-style-type: none"><li>•</li></ul>
<b>Предупреждение о низкой скорости</b>	<ul style="list-style-type: none"><li>•</li></ul>
<b>Система экстренного вызова (eCall)</b>	<ul style="list-style-type: none"><li>•</li></ul>
<b>Встроенный видеорегиистратор</b>	<ul style="list-style-type: none"><li>•</li></ul>
<b>Система предупреждения при открытии двери (DOW)</b>	<ul style="list-style-type: none"><li>•</li></ul>

## Активная безопасность (продолжение)

Система защиты от опрокидывания	•
Режим охраны	•

## Кондиционер/холодильник

Метод регулирования температуры в системе кондиционирования воздуха	• Автоматический кондиционер
Независимая система климат-контроля для задних пассажиров	•
Вентиляционные отверстия на задних сиденьях	•
Контроль температурной зоны	•
Автомобильный очиститель воздуха	•
Салонный фильтр PM2.5	•
Автомобильный холодильник	•
Генератор отрицательных ионов	•
Устройство для ароматизации автомобиля	•
Кондиционер с тепловым насосом	•
Мониторинг качества воздуха	•

## Пассивная безопасность

Подушка безопасности водителя/пассажира	Мастер •/Заместитель •
Передние/задние боковые подушки безопасности	До •/после •
Подушки безопасности для защиты головы спереди/сзади (шторки безопасности)	До •/после •
Подушка безопасности для колена	• Коленная подушка безопасности водителя
Передняя центральная подушка безопасности	•

## Колесный тормоз

Тип передних тормозов	Вентиляционный диск
Тип задних тормозов	Вентиляционный диск
Тип стояночного тормоза	Электронный стоячий автомобиль
Размер передних шин	275/55 R20
Размер задних шин	275/55 R20
Размер запасного колеса	Полный размер
Размещение запасного колеса	Рюкзак

## Аудио/Внутреннее освещение

Название бренда динамика	• DEVIALET Диваре
Количество говорящих	• 18 рогов
Внутреннее окружающее освещение	• 128 цветов
Активное окружающее освещение	•

## Функции вождения

Навигационный дисплей дорожной информации	•
Помощь в удержании полосы движения	•
Система помощи при движении по полосе	•
Система круиз-контроля	• Адаптивный круиз на полной скорости
Спутниковая навигационная система	•
Система ночного видения	•
Уровень помощи при вождении	• L2
Система предупреждения о поперечном движении сзади	•
Центрирование полосы движения	•
Распознавание дорожных знаков	•
Карта Бренда	Хуавей Petal

## Функции вождения (продолжение)

Дистанционная парковка	•
Отслеживание обратного хода	•
Системы помощи водителю	• Компания HUAWEI HUANKUNCHITY THE ADS
Обнаружение невмешательства	•
Память Парковка	○
Распознавание светофора	•
Помощь при парковке	•
Помощь при смене полосы движения	•
Автоматический въезд/ выезд на съезд с помощью	•
Участки автомагистрали	○ Городской участок; • Скоростной участок

## Внешнее освещение

Источник света ближнего света	•LED
Источник света дальнего света	•LED
Светодиодные дневные ходовые огни	•
Адаптивный дальний и ближний свет	•
Автоматические фары	•
Передние противотуманные фары	•LED
Регулируемые по высоте фары	•
Задержка выключения фар	•
Лампа указателя поворота	•
Вспомогательный свет для вождения	•

## Внешние зеркала

## Внешние зеркала (продолжение)

<b>Функция внешнего зеркала</b>	<ul style="list-style-type: none"><li>• Электрическая регулировка;</li><li>• электрический складной;</li><li>• память зеркала заднего вида;</li><li>• нагревание зеркала заднего вида;</li><li>• автоматический поворот;</li></ul>
---------------------------------	--

## Внешний вид/противоугонное

<b>Материал обода</b>	<ul style="list-style-type: none"><li>• Алюминиевый сплав</li></ul>
<b>Электронный иммобилайзер двигателя</b>	<ul style="list-style-type: none"><li>•</li></ul>
<b>Центральный замок в автомобиле</b>	<ul style="list-style-type: none"><li>•</li></ul>
<b>Тип ключа</b>	<ul style="list-style-type: none"><li>• Ключ дистанционного управления Ключ Bluetooth</li><li>• UWB Цифровой ключ</li><li>• NFC RFID Ключи</li></ul>
<b>Система бесключевого запуска</b>	<ul style="list-style-type: none"><li>•</li></ul>
<b>Функция бесключевого доступа</b>	<ul style="list-style-type: none"><li>• Передний ряд</li></ul>
<b>Багажник на крышу</b>	<ul style="list-style-type: none"><li>•</li></ul>
<b>Функция удаленного запуска</b>	<ul style="list-style-type: none"><li>•</li></ul>
<b>Предварительный прогрев аккумулятора</b>	<ul style="list-style-type: none"><li>•</li></ul>
<b>Электрическое закрывание двери</b>	<ul style="list-style-type: none"><li>• Весь автомобиль</li></ul>
<b>Скрытая электрическая дверная ручка</b>	<ul style="list-style-type: none"><li>•</li></ul>
<b>Выброс наружу</b>	<ul style="list-style-type: none"><li>•</li></ul>
<b>Боковые педали</b>	<ul style="list-style-type: none"><li>• Электрический</li></ul>

## Мансардное окно/стекло

<b>Тип люка</b>	<ul style="list-style-type: none"><li>• Панорамный люк можно открыть</li></ul>
<b>Передние/задние электрические стеклоподъемники</b>	До •/после •
<b>Функция подъема окна одним нажатием</b>	<ul style="list-style-type: none"><li>• Весь автомобиль</li></ul>
<b>Функция защиты от заземления окон</b>	<ul style="list-style-type: none"><li>•</li></ul>
<b>Автомобильное зеркало для макияжа</b>	<ul style="list-style-type: none"><li>• Освещение главного водителя;</li><li>• освещение второго пилота</li></ul>
<b>Задний дворник</b>	<ul style="list-style-type: none"><li>•</li></ul>

## Мансардное окно/стекло (продолжение)

<b>Функция стеклоочистителя с датчиком дождя</b>	<ul style="list-style-type: none"><li>• Индуктивный тип дождя</li></ul>
<b>Заднее боковое защитное стекло</b>	<ul style="list-style-type: none"><li>•</li></ul>
<b>Многослойное звукоизолирующее стекло бокового окна</b>	<ul style="list-style-type: none"><li>• Передний ряд; • задний ряд</li></ul>

## Цвет интерьера и экстерьера

<b>Цвет кузова</b>	Сломанный Сяоцзинь #CBC2B9 Синюе Серебро #DAD9DF Ночная тень #000000
<b>Цвет салона</b>	Дикая пшеница желтая Черный #C8AB83 #030303 Тёмная ночь чёрная #0A0A0A

## Рулевое колесо/внутреннее зеркало

<b>Материал рулевого колеса</b>	<ul style="list-style-type: none"><li>• Натуральная кожа</li></ul>
<b>Регулировка положения рулевого колеса</b>	<ul style="list-style-type: none"><li>• Электрическая регулировка вверх и вниз</li></ul>
<b>Многофункциональное рулевое колесо</b>	<ul style="list-style-type: none"><li>•</li></ul>
<b>Подогрев рулевого колеса</b>	<ul style="list-style-type: none"><li>•</li></ul>
<b>Память рулевого колеса</b>	<ul style="list-style-type: none"><li>•</li></ul>
<b>Экран дисплея маршрутного компьютера</b>	<ul style="list-style-type: none"><li>• Цвет</li></ul>
<b>Полностью ЖК-панель приборов</b>	<ul style="list-style-type: none"><li>•</li></ul>
<b>Размер ЖК-дисплея</b>	<ul style="list-style-type: none"><li>• 12,3 дюйма</li></ul>
<b>Функция внутреннего зеркала заднего вида</b>	<ul style="list-style-type: none"><li>• Автоматическая анти-ослепительная; • потоковая передача</li></ul>
<b>Переключение передач</b>	<ul style="list-style-type: none"><li>• Переключение электронного переключения</li></ul>
<b>Устройство ETC</b>	<ul style="list-style-type: none"><li>•</li></ul>
<b>Проекционный дисплей дополненной реальности AR-HUD</b>	<ul style="list-style-type: none"><li>•</li></ul>

## Интеллектуальная конфигурация

<b>Сервисы подключенного автомобиля</b>	<ul style="list-style-type: none"><li>•</li></ul>
---	---

## Интеллектуальная конфигурация (продолжение)

<b>Обновления по воздуху (ОТА)</b>	<ul style="list-style-type: none"><li>•</li></ul>
<b>Сеть 4G/5G</b>	<ul style="list-style-type: none"><li>•5G</li></ul>
<b>Функция удаленного управления через мобильное приложение</b>	<ul style="list-style-type: none"><li>• Управление дверями; • Управление стеклоподъёмниками; • Запуск автомобиля; • Управление зарядкой; • Управление климат-контролем; • Проверка состояния автомобиля/диагностика; • Определение местоположения/поиск автомобиля; • Сервисы для владельца (зарядные станции, АЗС, парковки и т. д.); • Запись на обслуживание/ремонт</li></ul>
<b>Точки доступа Wi-Fi</b>	<ul style="list-style-type: none"><li>•</li></ul>
<b>Система биометрического мониторинга в салоне</b>	<ul style="list-style-type: none"><li>•</li></ul>
<b>Автомобиль КТВ</b>	<ul style="list-style-type: none"><li>•</li></ul>

## Контроль вождения

<b>Переключатель режима движения</b>	<ul style="list-style-type: none"><li>• Спорт; • экономичный; • стандарт/комфорт; • бездорожье; • снег; • пользовательские/персонализированные</li></ul>
<b>Автоматическая парковка</b>	<ul style="list-style-type: none"><li>•</li></ul>
<b>Крутой спуск по склону</b>	<ul style="list-style-type: none"><li>•</li></ul>
<b>Помощь при трогании на подъеме</b>	<ul style="list-style-type: none"><li>•</li></ul>
<b>Система рекуперации энергии</b>	<ul style="list-style-type: none"><li>•</li></ul>
<b>Функция переменной подвески</b>	<ul style="list-style-type: none"><li>• Регулировка жёсткости амортизаторов подвески; • Регулировка высоты подвески</li></ul>
<b>Режим буксировки</b>	<ul style="list-style-type: none"><li>•</li></ul>
<b>Интеллектуальная подвеска Magic Carpet</b>	<ul style="list-style-type: none"><li>•</li></ul>

## Приводное оборудование

<b>Передний/задний парковочный радар</b>	До •/после •
<b>Система видеопомощи при вождении</b>	<ul style="list-style-type: none"><li>• 360-градусное панорамное изображение</li></ul>

## Приводное оборудование (продолжение)

<b>Передняя камера восприятия</b>	• Биноккулярный
<b>Количество камер</b>	• 12
<b>Количество ультразвуковых радаров</b>	• 12
<b>Прозрачный корпус/540-градусное изображение</b>	•
<b>Количество радаров миллиметрового диапазона</b>	• 3
<b>Бренд LiDAR</b>	• Huawei Huawei
<b>Количество LiDAR-ов</b>	• 1
<b>Номер линии лазерного радара</b>	• 192 линии
<b>Количество облаков точек LiDAR</b>	• 1,84 миллиона в секунду
<b>Максимальная дальность обнаружения впереди</b>	• 250 метров
<b>Количество камер в автомобиле</b>	• 2
<b>Лазерный радар с 10% отражательной способностью, дальность обнаружения</b>	• 180 метров

## Зарядка в автомобиле

<b>Мультимедийный/зарядный порт</b>	•USB;•SD;•Type-C
<b>Количество портов USB/Type-C</b>	• 2 в первом ряду/4 в заднем ряду
<b>Функция беспроводной зарядки мобильного телефона</b>	• Передний ряд
<b>Электропитание 220В/230В</b>	•
<b>Розетка 12 В в багажном отделении</b>	•
<b>Мощность беспроводной зарядки мобильного телефона</b>	•50W

---

"●" = Стандартное оборудование

"▬" = Недоступно

"○" = Опциональное оборудование.

Примечание: Это автомобили для китайского рынка.  
Гарантийное покрытие недоступно за пределами Китая.