

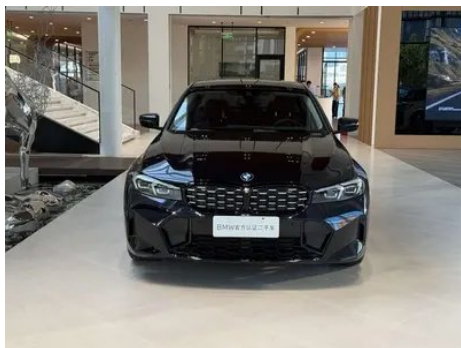
Rapport de Détail du Véhicule

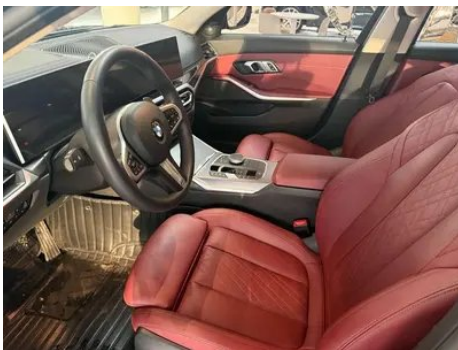
BMW 3 Series 2023 325Li M Set de nuit de sport

Informations de Base

Marque	BMW
Kilométrage	29,500 km
Couleur	Noir
Première immatriculation	2024-09-01
Nombre de transferts	0

Images du Véhicule





État du Véhicule

1. Pare-chocs avant, Réparation de peinture, Éraflure. 2. Pare-chocs arrière, Éraflure. 3. Porte avant gauche, Réparation de peinture, Réparation de carrosserie. 4. Porte avant droite, Éclat de peinture. 5. Porte arrière gauche, Réparation de peinture, Réparation de carrosserie, Rayure. 6. Porte arrière droite, Rayure. 7. Couvercle de coffre, Éclat de peinture. 8. Aile avant droite, Rayure. 9. Aile arrière gauche, Réparation de peinture, Réparation de carrosserie.

Informations de Configuration

Informations sur le modèle

Nom du modèle	Série 3 2023 Ensemble de nuit de sport 325Li M
Date de lancement	2022.08

Paramètres de base

Catégorie du véhicule	Voiture de taille moyenne
Type d'énergie	Essence
Puissance maximale (kW)	135
Couple maximal (N·m)	300
Transmission	8 bras auto-intégré
Type de carrosserie	Berline
Moteur	2.0T 184 chevaux L4
Dimensions (L×I×H) (mm)	4838*1827*1454
Accélération 0-100 km/h (s)	7.9
Vitesse maximale (km/h)	233
Poids à vide (kg)	1601
Poids total autorisé en charge (kg)	2055
Consommation mixte WLTP (L/100 km)	6.9

moteur

Référence moteur	B48B20C
Cylindrée (mL)	1998
Cylindrée (L)	2.0
Type d'admission	Turbo
Configuration des cylindres	L
Nombre de cylindres	4
Soupapes par cylindre	4
Distribution	DOHC
Puissance maximale (ch)	184
Régime de puissance maxi (tr/min)	5000-6500
Régime de couple maxi (tr/min)	1350-4000
Puissance nette maximale (kW)	135

moteur (suite)

Indice d'octane	Numéro 95
Système d'alimentation	Pulvérisation directe
Matériau de culasse	Alliage d'aluminium
Matériau de bloc-moteur	Alliage d'aluminium
Disposition du moteur	Vertical

Écran/Système

Écran couleur de contrôle central	<ul style="list-style-type: none">• Écran LCD tactile
Taille de l'écran d'infodivertissement	<ul style="list-style-type: none">• 14,9 pouces
Bluetooth/Téléphone embarqué	<ul style="list-style-type: none">•
Intégration/Mise en miroir de smartphone	<ul style="list-style-type: none">• Prise en charge de CarPlay
Système de contrôle de reconnaissance vocale	<ul style="list-style-type: none">• Système multimédia; • Navigation; • Téléphone; • Climatisation; • Fenêtre de voiture
Système intelligent embarqué	<ul style="list-style-type: none">• iDrive

Corps

Longueur (mm)	4838
Largeur (mm)	1827
Hauteur (mm)	1454
Empattement (mm)	2961
Voie avant (mm)	1583
Voie arrière (mm)	1569
Type d'ouverture des portes	Porte battante
Nombre de portes	4
Nombre de places	5
Capacité du réservoir (L)	59
Volume du coffre (L)	-
Coefficient de traînée (Cx)	-
Angle d'attaque (°)	15
Angle de fuite (°)	18

Boîte de vitesse

Abréviation	8 bras auto-intégré
--------------------	---------------------

Boîte de vitesse (suite)

Nombre de rapports	8
Type de transmission	Transmission automatique avec mode manuel (AT)

Direction du châssis

Type de transmission	Moteur avant, propulsion arrière (FR)
Type de suspension avant	Double Ball Festival, suspension indépendante McPherson
Type de suspension arrière	Suspension indépendante multi-bras
Type de direction assistée	Aide électrique
Structure du corps	Chargé

Configuration des sièges

Matériau des sièges	<ul style="list-style-type: none">• Imitation de peau
Réglage du siège principal	<ul style="list-style-type: none">• Ajustement avant et arrière; • Ajustement du dossier; • Ajustement haut et bas (4 direction); • Ajustement du support des jambes; ○ Soutien de la taille (4 direction)(USD 206)
Méthode de réglage du siège arrière	<ul style="list-style-type: none">• Réglage avant et arrière; • Réglage du dossier; • Réglage haut et bas (4 direction); • Réglage du support des jambes
Réglage électrique du siège conducteur et du siège passager	Principal •/Vice •
Fonctions des sièges avant	○ Chauffage
Fonction mémoire du siège électrique	<ul style="list-style-type: none">• Position de conducteur
Boutons de réglage arrière du siège passager avant	-
Accoudoir central avant/arrière	<ul style="list-style-type: none">• Avant/arrière •
Porte-gobelet arrière	<ul style="list-style-type: none">•

Sécurité active

Système antiblocage des roues (ABS)	<ul style="list-style-type: none">•
Répartiteur électronique de freinage (EBD/CBC)	<ul style="list-style-type: none">•

Sécurité active (suite)

Système d'assistance au freinage (EBA/BAS/BA)	•
Système antipatinage (ASR/TCS/TRC)	•
Contrôle électronique de stabilité (ESC/ESP/DSC)	•
Système de surveillance de la pression des pneus (TPMS)	• Affichage de la pression des pneus
Avertisseur de ceinture de sécurité	• Première rangée
Fixations ISOFIX pour siège enfant	•
Système d'avertissement de franchissement de ligne (LDWS)	○
Système de freinage d'urgence autonome (AEB)	•
Détection de fatigue du conducteur	•
Alerte de collision frontale (FCW)	•
Système d'appel d'urgence (eCall)	•
Caméra embarquée intégrée	•

Climatisation/réfrigérateur

Méthode de contrôle de la température de la climatisation	• Climatisation automatique
Climatisation indépendante arrière	•
Bouches d'aération des sièges arrière	•
Contrôle de zone de température	•
Purificateur d'air pour voiture	-
Filtre PM2.5 d'habitacle	•

Sécurité passive

Airbag conducteur/passager	Principal •/Vice •
-----------------------------------	--------------------

Sécurité passive (suite)

Airbags latéraux avant/arrière	Avant •/arrière-
Airbags de tête avant/arrière (airbags rideaux)	• Avant/arrière •
Pneus run-flat	•
Protection passive des piétons	•

Frein de roue

Type de freins avant	Ventilation à disque
Type de freins arrière	Ventilation à disque
Type de frein de stationnement	Voiture de stationnement électronique
Dimensions des pneus avant	225/45 R18
Dimensions des pneus arrière	255/40 R18
Dimensions de la roue de secours	Aucun

Audio/Éclairage intérieur

Nom de marque du haut-parleur	• Harman/Kardon Hamankaton
Nombre de locuteurs	• 16 haut-parleurs
Éclairage d'ambiance intérieur	•9 couleurs

Fonctions de conduite

Affichage des informations de trafic de navigation	•
Assistance de voie	○
Système d'assistance au maintien de la voie	○
Système de régulateur de vitesse	• Croisière à vitesse fixe; ○ Croisière adaptative à pleine vitesse (USD 868)
Système de navigation par satellite	•
Niveau d'assistance à la conduite	○L2
Alerte de trafic transversal arrière	○
Centrage de voie	○

Fonctions de conduite (suite)

Reconnaissance des panneaux de signalisation routière	○
Suivi inversé	•
Assistance au stationnement	•
Assistance au changement de voie	○

Éclairage extérieur

Source de lumière de croisement	•LED
Source lumineuse de feux de route	•LED
Feux de jour à LED	•
Feux de route et de croisement adaptatifs	○(USD 1,338)
Phares automatiques	•
Phares réglables en hauteur	•
Délai d'extinction des phares	•

Rétroviseurs extérieurs

Fonction rétroviseur extérieur	• Réglage électrique; • pliage électrique; • mémoire du rétroviseur; • chauffage du rétroviseur; • retournement automatique; • pliage automatique de la voiture de verrouillage; • anti-éblouissement automatique
---------------------------------------	---

Apparence/antivol

Matériau de la jante	• Alliage d'aluminium
Coffre électrique	•
Antidémarrage électronique du moteur	•
Système de verrouillage centralisé dans la voiture	•
Type de clé	• Clé de télécommande
Système de démarrage sans clé	•
Fonction d'entrée sans clé	• Toute la voiture
Kit d'apparence	• Style sportif

Apparence/antivol (suite)

Coffre mains libres	•
Fonction de démarrage à distance	○
calandre fermée active	•

Puits de lumière/Verre

Type de toit ouvrant	• Peut ouvrir la lucarne panoramique
Vitres électriques avant/arrière	• Avant/arrière •
Fonction de levage de vitre à une touche	• Toute la voiture
Fonction anti-pincement de fenêtre	•
Miroir de maquillage pour voiture	• Lumière de conduite principale; • Lumière de copilote
Essuie-glace arrière	-
Fonction d'essuie-glace avec capteur de pluie	• Induction des précipitations

Couleur intérieure et extérieure

Couleur extérieure	Minerai blanc: # E7E7E7; Melbourne rouge: #610303; littoral bleu: #0085A4; Portiman bleu: #1459A0; gratte-ciel gris: #808686; carbone noir: #232A30
Couleur intérieure	Couleur noir/moka: #000000/#423534; noir: #000000; noir/volcan rouge: #000000/#8A3D47; volcan rouge/noir: #8A3D47/#000000

Volant/rétroviseur intérieur

Matériau du volant	• Ceuu véritable
Réglage de la position du volant	• Ajustement manuel de haut en bas
Volant multifonction	•
Volant chauffant	-
Mémoire du volant	-
Écran d'affichage de l'ordinateur de bord	• Couleur
Tableau de bord LCD complet	•
Taille de l'instrument LCD	• 12.3 pouces

Volant/rétroviseur intérieur (suite)

Fonction rétroviseur intérieur	<ul style="list-style-type: none">• Antiéblouissement automatique
Changement de vitesse	<ul style="list-style-type: none">• Changement de vitesse électronique
Affichage numérique tête haute HUD	○(USD 1,471)
Dispositif ETC	○(USD 147)
Palettes de changement de vitesse au volant	<ul style="list-style-type: none">•

Configuration intelligente

Services de voiture connectée	<ul style="list-style-type: none">•
Mises à jour OTA	<ul style="list-style-type: none">•
Réseau 4G/5G	<ul style="list-style-type: none">• 4G;○ 5G(USD 441)
Fonction à distance de l'application mobile	<ul style="list-style-type: none">• Contrôle de la porte de voiture; • démarrage du véhicule; • contrôle des feux de voiture; • contrôle de la climatisation; • requête/diagnostic de l'état du véhicule; • positionnement du véhicule/ recherche de voiture
points d'accès Wi-Fi	<ul style="list-style-type: none">•

Contrôle de la conduite

Commutateur de mode de conduite	<ul style="list-style-type: none">• Sport; • Économie; • Standard/ Confort; • Personnalisation/ Personnalisation
Stationnement automatique	<ul style="list-style-type: none">•
Aide au démarrage en côte	<ul style="list-style-type: none">•
Technologie de démarrage et d'arrêt du moteur	<ul style="list-style-type: none">•

Matériel de conduite

Radar de stationnement avant/arrière	<ul style="list-style-type: none">• Avant/arrière •
Système de caméras d'aide à la conduite	<ul style="list-style-type: none">• Image panoramique à 360 degrés

Recharge en voiture

Port multimédia/de chargement	<ul style="list-style-type: none">• USB; • Type-C
Nombre de ports USB/ Type-C	<ul style="list-style-type: none">• 2 avant/2 arrière

Recharge en voiture (suite)

Fonction de chargement sans fil pour téléphone portable

○ Première rangée (USD 279)

Forfait optionnel

Forfait optionnel

Ensemble de divertissement 2(USD 279; y compris: recharge sans fil pour téléphone portable); kit d'hiver (USD 735; y compris: fonction de chauffage du siège avant, démarrage du moteur à distance); kit innovant (USD 1,471; comprend: cockpit de conduite intelligent interconnecté (y compris système d'affichage de tête en couleur))

"●" = Équipement de série

"_" = Non disponible

"○" = Équipement en option.

Remarque : Il s'agit de véhicules du marché chinois. La couverture de garantie n'est pas disponible en dehors de la Chine.