

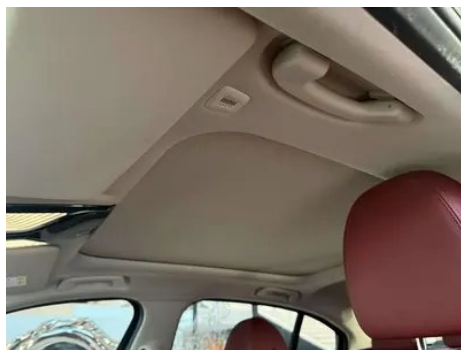
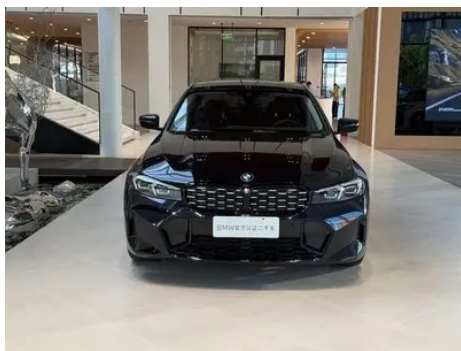
Отчет о Деталях Автомобиля

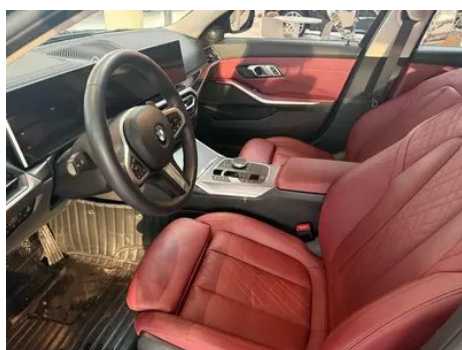
BMW 3 Series 2023 325Li M Спортивный ночной костюм

Основная Информация

Марка	BMW
Пробег	29,500 km
Цвет	Черный
Первая регистрация	2024-09-01
Количество передач	0

Изображения Автомобиля





Состояние Автомобиля

1. Передний бампер, Ремонт лакокрасочного покрытия, Потёртость. 2. Задний бампер, Потёртость. 3. Левая передняя дверь, Ремонт лакокрасочного покрытия, Кузовной ремонт. 4. Правая передняя дверь, Скол краски. 5. Левая задняя дверь, Ремонт лакокрасочного покрытия, Кузовной ремонт, Царапина. 6. Правая задняя дверь, Царапина. 7. Крышка багажника, Скол краски. 8. Правое переднее крыло, Царапина. 9. Левая задняя боковина, Ремонт лакокрасочного покрытия, Кузовной ремонт.

Информация о Конфигурации

Информация о модели

Наименование модели	3 серии 2023 спортивный ночной набор 325Li M
Дата выпуска	2022.08

Основные параметры

Класс автомобиля	Автомобиль среднего размера
------------------	-----------------------------

Основные параметры (продолжение)

Тип энергии	Бензин
Максимальная мощность (кВт)	135
Максимальный крутящий момент (Н·м)	300
Трансмиссия	8 ручных передач
Тип кузова	Седан
Двигатель	2,0 л, 184 лошадиные силы, L4
Габариты (Д×Ш×В) (мм)	4838*1827*1454
Разгон 0-100 км/ч (с)	7.9
Максимальная скорость (км/ч)	233
Снаряженная масса (кг)	1601
Полная масса (кг)	2055
Расход топлива по циклу WLTP (л/100км)	6.9

двигатель

Модель двигателя	B48B20C
Рабочий объем (мл)	1998
Рабочий объем (л)	2.0
Тип впуска	Турбонаддув
Компоновка цилиндров	L
Количество цилиндров	4
Клапанов на цилиндр	4
Газораспределительный механизм	DOHC
Максимальная мощность (л.с.)	184
Обороты максимальной мощности (об/мин)	5000-6500
Обороты максимального крутящего момента (об/мин)	1350-4000
Максимальная полезная мощность (кВт)	135
Октановое число	Номер 95
Система подачи топлива	Прямой впрыск

двигатель (продолжение)

Материал головки блока цилиндров	Алюминиевый сплав
Материал блока цилиндров	Алюминиевый сплав
Компоновка двигателя	Вертикальное

Экран/Система

Центральный экран управления цветной	<ul style="list-style-type: none">• Сенсорный ЖК-экран
Размер экрана информационно-развлекательной системы	<ul style="list-style-type: none">• 14,9 дюйма
Bluetooth/Автомобильный телефон	<ul style="list-style-type: none">•
Интеграция смартфона/Зеркалирование	<ul style="list-style-type: none">• Поддержка CarPlay
Система управления с распознаванием голоса	<ul style="list-style-type: none">• Мультимедийная система;• навигация;• телефон;• кондиционер;• окно
Интеллектуальная система автомобиля	<ul style="list-style-type: none">• iDrive

Тело

Длина (мм)	4838
Ширина (мм)	1827
Высота (мм)	1454
Колесная база (мм)	2961
Передняя колея (мм)	1583
Задняя колея (мм)	1569
Тип открывания дверей	Открытая дверь
Количество дверей	4
Количество мест	5
Объем топливного бака (л)	59
Объем багажника (л)	-
Коэффициент аэродинамического сопротивления (Cd)	-
Угол въезда (°)	15
Угол съезда (°)	18

Коробка передач

Коробка передач (продолжение)

Аббревиатура	8 ручных передач
Количество передач	8
Тип трансмиссии	Автоматическая коробка передач с ручным режимом (AT)

Рулевое управление шасси

Тип привода	Переднемоторный, заднеприводный (FR)
Тип передней подвески	Двухшальная независимая подвеска McPherson
Тип задней подвески	Множатная независимая подвеска
Тип усилителя руля	Электрический усилитель
Строение тела	Несущая

Конфигурация сидений

Материал сидений	• Имитация кожи
Регулировка основного сиденья	• Регулировка вперед и назад; • регулировка спинки; • регулировка высоты (4 вида); • регулировка опоры для ног; ○ поддержка талии (4 вида)(USD 206)
Метод регулировки совместного сиденья	• Регулировка вперед-назад; • Регулировка спинки; • Регулировка по высоте (4 положения); • Регулировка подставки для ног
Электрорегулировка сиденья водителя и пассажира	Мастер •/Заместитель •
Функции передних сидений	○ Нагревание
Функция памяти электрических сидений	• Водительское положение
Кнопки регулировки заднего сиденья переднего пассажира	-
Передний/задний центральный подлокотник	До •/после •
Задний подстаканник	•

Активная безопасность

Антиблокировочная система (ABS)	•
--	---

Активная безопасность (продолжение)

Электронное распределение тормозных усилий (EBD/CBC)	•
Система экстренного торможения (EBA/BAS/BA)	•
Система контроля тяги (ASR/TCS/TRC)	•
Система курсовой устойчивости (ESC/ESP/DSC)	•
Система контроля давления в шинах (TPMS)	• Отображение давления в шинах
Система напоминания о ремне безопасности	• Передний ряд
Крепления ISOFIX для детских кресел	•
Система предупреждения о съезде с полосы (LDWS)	○
Система автономного экстренного торможения (АЕВ)	•
Система обнаружения усталости водителя	•
Система предупреждения о лобовом столкновении (FCW)	•
Система экстренного вызова (eCall)	•
Встроенный видеореги­стратор	•

Кондиционер/холодильник

Метод регулирования температуры в системе кондиционирования воздуха	• Автоматический кондиционер
Независимая система климат-контроля для задних пассажиров	•
Вентиляционные отверстия на задних сиденьях	•

Кондиционер/холодильник (продолжение)

Контроль температурной зоны	•
Автомобильный очиститель воздуха	-
Салонный фильтр PM2.5	•

Пассивная безопасность

Подушка безопасности водителя/пассажира	Мастер •/Заместитель •
Передние/задние боковые подушки безопасности	До •/после-
Подушки безопасности для защиты головы спереди/сзади (шторки безопасности)	До •/после •
Шины Run-Flat	•
Пассивная защита пешеходов	•

Колесный тормоз

Тип передних тормозов	Вентиляционный диск
Тип задних тормозов	Вентиляционный диск
Тип стояночного тормоза	Электронный стоячий автомобиль
Размер передних шин	225/45 R18
Размер задних шин	255/40 R18
Размер запасного колеса	Нет.

Аудио/Внутреннее освещение

Название бренда динамика	• Harman/Kardon Хаманкартон
Количество говорящих	• 16 рогов
Внутреннее окружающее освещение	•9 цветов

Функции вождения

Навигационный дисплей дорожной информации	•
Помощь в удержании полосы движения	○
Система помощи при движении по полосе	○
Система круиз-контроля	• Круиз с фиксированной скоростью; ○ Адаптивный круиз на полной скорости (USD 868)

Функции вождения (продолжение)

Спутниковая навигационная система	•
Уровень помощи при вождении	○L2
Система предупреждения о поперечном движении сзади	○
Центрирование полосы движения	○
Распознавание дорожных знаков	○
Отслеживание обратного хода	•
Помощь при парковке	•
Помощь при смене полосы движения	○

Внешнее освещение

Источник света ближнего света	•LED
Источник света дальнего света	•LED
Светодиодные дневные ходовые огни	•
Адаптивный дальний и ближний свет	○(USD 1,338)
Автоматические фары	•
Регулируемые по высоте фары	•
Задержка выключения фар	•

Внешние зеркала

Функция внешнего зеркала	• Электрическая регулировка; • Электрический складной; • Память зеркала заднего вида; • Нагрев зеркала заднего вида; • Автоматический поворот;
--------------------------	--

Внешний вид/противоугольное

Материал обода	• Алюминиевый сплав
Электрический багажник	•
Электронный иммобилайзер двигателя	•

Внешний вид/противоугонное (продолжение)

Центральный замок в автомобиле	<ul style="list-style-type: none">•
Тип ключа	<ul style="list-style-type: none">• Ключ дистанционного управления
Система бесключевого запуска	<ul style="list-style-type: none">•
Функция бесключевого доступа	<ul style="list-style-type: none">• Вся машина
Внешний вид комплекта	<ul style="list-style-type: none">• Спортивный стиль
Бесконтактное открывание багажника	<ul style="list-style-type: none">•
Функция удаленного запуска	○
Активная закрытая решетка	<ul style="list-style-type: none">•

Мансардное окно/стекло

Тип люка	<ul style="list-style-type: none">• Панорамный люк можно открыть
Передние/задние электрические стеклоподъемники	До •/после •
Функция подъема окна одним нажатием	<ul style="list-style-type: none">• Вся машина
Функция защиты от заземления окон	<ul style="list-style-type: none">•
Автомобильное зеркало для макияжа	<ul style="list-style-type: none">• Освещение главного водителя;• освещение второго пилота
Задний дворник	-
Функция стеклоочистителя с датчиком дождя	<ul style="list-style-type: none">• Индуктивный тип дождя

Цвет интерьера и экстерьера

Цвет кузова	Рудный белый: # E7E7E7; Мельбурнский красный: # 610303; Прибрежный синий: # 0085A4; Портиман синий: # 1459A0; небоскет серый: # 808686; углерод черный: # 232A30
Цвет салона	Черный/Мокко: # 000000/ # 423534; Черный: # 000000; Черный/Вулкано Красный: # 000000/# 8A3D47; Вулкано Красный/Черный: # 8A3D47/ # 000000

Рулевое колесо/внутреннее зеркало

Рулевое колесо/внутреннее зеркало (продолжение)

Материал рулевого колеса	<ul style="list-style-type: none">• Натуральная кожа
Регулировка положения рулевого колеса	<ul style="list-style-type: none">• Ручная регулировка вверх и вниз
Многофункциональное рулевое колесо	<ul style="list-style-type: none">•
Подогрев рулевого колеса	-
Память рулевого колеса	-
Экран дисплея маршрутного компьютера	<ul style="list-style-type: none">• Цвет
Полностью ЖК-панель приборов	<ul style="list-style-type: none">•
Размер ЖК-дисплея	<ul style="list-style-type: none">• 12,3 дюйма
Функция внутреннего зеркала заднего вида	<ul style="list-style-type: none">• Автоматическая антибликовая
Переключение передач	<ul style="list-style-type: none">• Переключение электронного переключения
Цифровой дисплей HUD Head Up	○(USD 1,471)
Устройство ETC	○(USD 147)
Подрулевые лепестки переключения передач	<ul style="list-style-type: none">•

Интеллектуальная конфигурация

Сервисы подключенного автомобиля	<ul style="list-style-type: none">•
Обновления по воздуху (ОТА)	<ul style="list-style-type: none">•
Сеть 4G/5G	<ul style="list-style-type: none">• 4G;○ 5G(USD 441)
Функция удаленного управления через мобильное приложение	<ul style="list-style-type: none">• Управление дверью; • запуск автомобиля; • управление огнями; • управление кондиционером; • запрос/диагностика состояния автомобиля; • позиционирование/поиск автомобиля
Точки доступа Wi-Fi	<ul style="list-style-type: none">•

Контроль вождения

Контроль вождения (продолжение)

Переключатель режима движения	<ul style="list-style-type: none">• Спорт;• экономичный;• стандартный/удобный;• пользовательский/персонализированный
Автоматическая парковка	<ul style="list-style-type: none">•
Помощь при трогании на подъеме	<ul style="list-style-type: none">•
Технология запуска и остановки двигателя	<ul style="list-style-type: none">•

Приводное оборудование

Передний/задний парковочный радар	До •/после •
Система видеопомощи при вождении	<ul style="list-style-type: none">• 360-градусное панорамное изображение

Зарядка в автомобиле

Мультимедийный/зарядный порт	<ul style="list-style-type: none">•USB;•Type-C
Количество портов USB/Type-C	<ul style="list-style-type: none">• 2 в первом ряду/2 в заднем ряду
Функция беспроводной зарядки мобильного телефона	<input type="radio"/> Передний ряд (USD 279)

Дополнительный пакет

Дополнительный пакет	Развлекательный комплект 2(USD 279; в том числе: беспроводная зарядка мобильного телефона), зимний комплект (USD 735; в том числе: функция обогрева передних сидений, дистанционный запуск двигателя), инновационный комплект (USD 1,471; в том числе: интеллектуальная кабина для вождения (включая полноцветную плоскую систему))
-----------------------------	---

"●" = Стандартное оборудование

"□" = Недоступно

"○" = Опциональное оборудование.

Примечание: Это автомобили для китайского рынка.
Гарантийное покрытие недоступно за пределами Китая.