

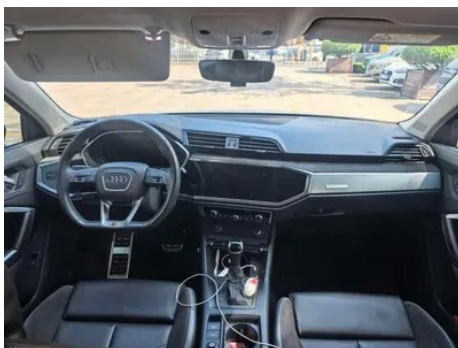
Informe de Detalles del Vehículo

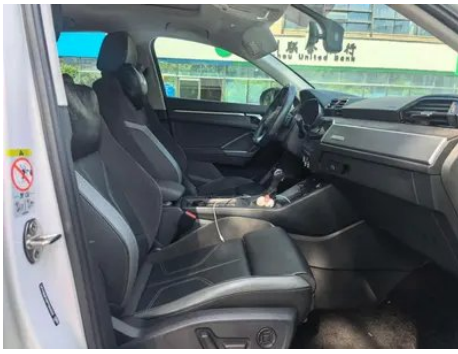
Audi Q3 Sportback 2023 40 TFSI Estilo de moda

Información Básica

Marca	Audi
Kilometraje	46,000 km
Color	Blanco
Primera matriculación	2023-11-01
Número de transferencias	0

Imágenes del Vehículo





Condición del Vehículo

1. Rielles y estructura del asiento del conductor, Señales de desmontaje. 2. Rielles y estructura del asiento del pasajero delantero, Señales de desmontaje.

Información de Configuración

Información del modelo

Nombre del modelo	Audi Q3 Sportback 2023 40 TFSI Estilo de moda
Fecha de lanzamiento	2022.10

Parámetros básicos

Categoría del vehículo	SUV compacto
Tipo de energía	Gasolina
Potencia máxima (kW)	137

Parámetros básicos (continuación)

Par máximo (N·m)	320
Transmisión	Doble embrague húmedo de 7 velocidades
Tipo de carrocería	SUV crossover
Motor	2.0T 186 caballos de fuerza L4
Dimensiones (LxAxA) (mm)	4518*1843*1573
Aceleración 0-100 km/h (s)	8.8
Velocidad máxima (km/h)	200
Peso en vacío (kg)	1650
Peso máximo autorizado (kg)	2135
Consumo combinado NEDC (L/100 km)	7
Consumo combinado WLTP (L/100 km)	7.43

motor

Modelo de motor	EA888-DPL
Cilindrada (mL)	1984
Cilindrada (L)	2.0
Tipo de admisión	Turbo
Configuración de cilindros	L
Número de cilindros	4
Válvulas por cilindro	4
Distribución	DOHC
Potencia máxima (CV)	186
Régimen de potencia máxima (rpm)	4100-6000
Régimen de par máximo (rpm)	1500-4000
Potencia neta máxima (kW)	137
Octanaje	95.
Sistema de alimentación	Inyección mixta
Material de culata	Aleación de aluminio
Material de bloque motor	Hierro fundido

motor (continuación)

Disposición del motor	Horizontal
------------------------------	------------

Pantalla/Sistema

Pantalla a color de control central	• Pantalla LCD táctil
Tamaño de la pantalla de infoentretenimiento	• 10.1 pulgadas
Bluetooth/Teléfono integrado	•
Integración/Duplicación de smartphone	• Compatibilidad con Apple CarPlay
Sistema de control de reconocimiento de voz	○ Sistema multimedia; ○ Navegación; ○ Teléfono
Sistema inteligente a bordo del vehículo	○ Audi Connect

Cuerpo

Longitud (mm)	4518
Anchura (mm)	1843
Altura (mm)	1573
Distancia entre ejes (mm)	2680
Vía delantera (mm)	1578
Vía trasera (mm)	1570
Altura libre con carga (mm)	159
Tipo de apertura de puertas	Puerta batiente
Número de puertas	5
Número de plazas	5
Capacidad del depósito (L)	60
Volumen del tronco (L)	450-1400
Coefficiente aerodinámico (Cx)	-
Ángulo de ataque (°)	18
Ángulo de salida (°)	23
Radio de giro mínimo (m)	5.8

Caja de cambios

Abreviatura	Doble embrague húmedo de 7 velocidades
--------------------	--

Caja de cambios (continuación)

Número de marchas	7
Tipo de transmisión	Transmisión de doble embrague húmedo (DCT)

Dirección del chasis

Tipo de tracción	Motor delantero, tracción delantera (FF)
Tipo de suspensión delantera	Suspensión independiente MacPherson
Tipo de suspensión trasera	Suspensión independiente multibrazo
Tipo de dirección asistida	Asistencia eléctrica
Estructura corporal	Tipo de carga

Configuración del asiento

Material de los asientos	<ul style="list-style-type: none">• Mezcla de cuero/Alcántara
Ajuste del asiento principal	<ul style="list-style-type: none">• Ajuste hacia adelante y hacia atrás;• Ajuste del respaldo;• Ajuste de altura (4 en dirección);• Ajuste del retalón de la pierna;• Soporte de cintura (4 en dirección)
Método de ajuste del coasiento	<ul style="list-style-type: none">• Ajuste hacia adelante y hacia atrás;• Ajuste del respaldo;• Ajuste de altura (4 en dirección);• Ajuste del retalón de la pierna;• Soporte de cintura (4 en dirección)
Ajuste eléctrico del asiento del conductor y del pasajero.	Principal •/Vice •
Funciones del asiento delantero	<input type="radio"/> Calefacción (USD 368)
Botones ajustables en la parte trasera del asiento del pasajero delantero	-
Ajuste del asiento de la segunda fila	<ul style="list-style-type: none">• Ajuste delantero y trasero;• Ajuste del respaldo
Asiento trasero plegable	<ul style="list-style-type: none">• Proporción hacia abajo
Apoyabrazos central delantero/trasero	Antes •/después •
Portavasos trasero	<ul style="list-style-type: none">•
Asientos de estilo deportivo	<ul style="list-style-type: none">•

Seguridad activa

Sistema antibloqueo de frenos (ABS)	<ul style="list-style-type: none">•
--	---

Seguridad activa (continuación)

Distribución electrónica de frenado (EBD/CBC)	•
Sistema de asistencia a la frenada (EBA/BAS/BA)	•
Sistema de control de tracción (ASR/TCS/TRC)	•
Control electrónico de estabilidad (ESC/ESP/DSC)	•
Sistema de monitorización de presión de neumáticos (TPMS)	• Alarma de presión de neumáticos
Recordatorio de cinturón de seguridad	• Primera fila
Anclajes ISOFIX para sillas infantiles	•
Sistema de aviso de cambio involuntario de carril (LDWS)	○
Frenado autónomo de emergencia (AEB)	•
Detector de fatiga del conductor	•
Alerta de colisión frontal (FCW)	•

Aire acondicionado/refrigerador

Método de control de temperatura del aire acondicionado	• Aire acondicionado automático
Climatización independiente trasera	•
Ventilaciones de aire del asiento trasero	•
Control de zona de temperatura	•
Purificador de aire para coche	-
Filtro PM2.5 para el habitáculo	-

Seguridad pasiva

Bolsa de aire del conductor y del pasajero	Principal •/Vice •
---	--------------------

Seguridad pasiva (continuación)

Airbags laterales delanteros y traseros	Airbags laterales delanteros •/ traseros ○ traseros (USD 250)
Airbags de cabeza delanteros y traseros (airbags de cortina)	Antes •/después •

Freno de rueda

Tipo de frenos delanteros	Tipo de disco de ventilación
Tipo de frenos traseros	Tipo de disco
Tipo de freno de estacionamiento	Estacionado electrónico
Tamaño de neumáticos delanteros	235/50 R19
Tamaño de neumáticos traseros	235/50 R19
Tamaño de la rueda de repuesto	No tamaño completo

Audio/Iluminación interior

Marca del altavoz	○SONOS(USD 1,250)
Número de hablantes	○ ≥ 12 altavoces; • 10-11 altavoces
Iluminación ambiental interior	• 30 colores

Funciones de conducción

Pantalla de información de tráfico de navegación	○
Asistente de carril	○(USD 515)
Sistema de asistencia para mantenerse en el carril	○(USD 809)
Sistema de control de crucero	• Crucero de velocidad fija; ○ Crucero adaptativo de velocidad completa (USD 1,912)
Sistema de navegación por satélite	○
Nivel de asistencia a la conducción	○L2
Centrado de carril	○
Marca del mapa	○ Gaud ○ Baidu
Asistencia de estacionamiento	○(USD 221)

Iluminación exterior

Fuente de luz de cruce	•LED
-------------------------------	------

Iluminación exterior (continuación)

Fuente de luz de carretera	•LED
Luces diurnas LED	•
Luces altas y bajas adaptativas	-
Faros automáticos	•
Faros delanteros regulables en altura	•
Retardo de apagado de los faros	•
Características de iluminación	○ Tipo de matriz (USD 882)
Modo lluvia y niebla de los faros	•
Dispositivo de limpieza de faros	○(USD 74)

Espejos exteriores

Función del espejo exterior	• Ajuste eléctrico; • Plegado eléctrico; • Espejos retrovisores con calefacción; • Abatimiento automático al poner la marcha atrás; • Plegado automático al bloquear el vehículo; ○ Antideslumbrante automático (USD 147)
------------------------------------	---

Apariencia/antirrobo

Material de la llanta	• Aleación de aluminio
Baúl eléctrico	•
inmovilizador electrónico del motor	•
Sistema de cierre centralizado en el coche	•
Tipo de clave	• Llave de control remoto
Sistema de arranque sin llave	•
Función de entrada sin llave	• Primera fila
Kit de apariencia	• Estilo deportivo

Tragaluz/Vidrio

Tipo de techo solar	• Techo corredizo eléctrico
Elevalunas eléctricos delanteros y traseros	Antes •/después •

Tragaluz/Vidrio (continuación)

Función de elevación de ventana con un solo toque	• Vehículo completo
Función anti-pinzamiento de ventana	•
Espejo de maquillaje para coche	• Iluminación del conductor principal; • Iluminación del copiloto
Limpiaparabrisas trasero	•
Función de limpiaparabrisas con sensor de lluvia	• Tipo de inducción de lluvia
Cristal de privacidad lateral trasero	○(USD 147)

Color interior y exterior

Color exterior	Verde cocodrilo #A0B4A0 Nube del cielo gris #646464 Atolón azul #1D5F7A Glaciar blanco #F6F6F6 Negro legendario #101010 Púrpura brillante #3C314C Verde Khan #33352A Tango rojo #9B1014 Azul Sepang #2846BE Cielo mate #2F3032
Color interior	Negro Ceniza de roca #000000 #BCBCBC Negro #000000 Negro Plata a la luz de la luna #000000 #B2B2B2

Volante/espejo interior

Material del volante	• Cuero genuino
Ajuste de la posición del volante	• Ajuste manual hacia arriba y hacia abajo
Volante multifunción	•
Volante calefactado	○
Memoria del volante	-
Pantalla de visualización de la computadora de viaje	• Color
Panel de instrumentos LCD completo	•
Tamaño del instrumento LCD	• 12,3 pulgadas
Función del espejo retrovisor interior	• Antideslumbrante automático
Cambio de marchas	• Cambio de manillar mecánico

Volante/espejo interior (continuación)

Dispositivo ETC	○(USD 74)
Levas de cambio en el volante	•

Configuración inteligente

Servicios de coche conectado	○
Actualizaciones OTA	-
Red 4G/5G	○4G

Control de conducción

Interruptor de modo de conducción	• Deportes; ○ Estándar/Comodidad
Estacionamiento automático	•
Asistencia de arranque en pendiente	•
Tecnología de arranque y parada del motor	•

Hardware de conducción

Radar de estacionamiento delantero/trasero	Antes •/después •
Sistema de cámaras de asistencia a la conducción	•Cámara de visión trasera;○Cámara de visión panorámica de 360 grados

Carga en el coche

Puerto multimedia/de carga	○SD;•Type-C
Número de puertos USB/ Tipo-C	• 2 en la primera fila/2 en la última fila
Toma de corriente de 12 V del maletero	•

Paquete opcional

Paquete opcional (continuación)

Paquete opcional	Caja del teléfono móvil Audi y paquete de equipo de amplificador de señal de antena (2000 Yuan Contiene Caja de teléfono móvil Audi Amplificador de señal de antena) Sistema de imagen panorámica y paquete de equipo plegable de espejo retrovisor exterior (5000 Yuan Contiene Sistema de imagen panorámica Espejo exterior plegable eléctrico) Matrix LED Paquete de faros (6000 Yuan Contiene Faros de matriz LED Faro Control del alcance de los faros delanteros Con dirección dinámica LED Luz trasera Dispositivo de limpieza de faros) Sistema de visión panorámica y plegado de los espejos retrovisores exteriores Paquete de equipo antideslumbrante automático (6000 Yuan Contiene Sistema de imagen panorámica Plegable eléctrico Espejo exterior antideslumbrante automático) Paquete de navegación (USD 956; incluye: piezas decorativas de plástico resaltada, servicios de tecnología de interconexión Audi, sistema de infoentretenimiento de alta gama, sin llamadas de emergencia, sistema de reconocimiento de voz, sistema de interfaz interactiva multimedia de pantalla china MMI y sistema de navegación avanzado MMI, cabina de conducción virtual Audi 12,3 pulgadas) Paquete de cruceo adaptativo (13000 Yuan Contiene Sistema de control de cruceo adaptativo Sistema pre-seguridad avanzado de una pieza de Audi)
-------------------------	--

-
- "●" = Equipamiento de serie
 - "_" = No disponible
 - "○" = Equipamiento opcional.

Nota: Estos son vehículos del mercado chino. La cobertura de garantía no está disponible fuera de China.