

Rapport de Détail du Véhicule

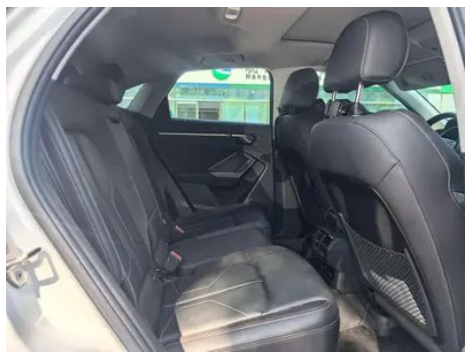
Audi Q3 Sportback 2023 40 TFSI Style tendance

Informations de Base

Marque	Audi
Kilométrage	46,000 km
Couleur	Blanc
Première immatriculation	2023-11-01
Nombre de transferts	0

Images du Véhicule





État du Véhicule

1. Rails et armature du siège conducteur, Traces de démontage. 2. Rails et armature du siège passager avant, Traces de démontage.

Informations de Configuration

Informations sur le modèle

Nom du modèle	Audi Q3 Sportback 2023 40 TFSI Style tendance
Date de lancement	2022.10

Paramètres de base

Catégorie du véhicule	SUV compact
Type d'énergie	Essence
Puissance maximale (kW)	137

Paramètres de base (suite)

Couple maximal (N·m)	320
Transmission	Double embrayage à 7 blocs d'humidité
Type de carrosserie	SUV crossover
Moteur	2.0T 186 chevaux L4
Dimensions (L×l×H) (mm)	4518*1843*1573
Accélération 0-100 km/h (s)	8.8
Vitesse maximale (km/h)	200
Poids à vide (kg)	1650
Poids total autorisé en charge (kg)	2135
Consommation mixte NEDC (L/100 km)	7
Consommation mixte WLTP (L/100 km)	7.43

moteur

Référence moteur	EA888-DPL
Cylindrée (mL)	1984
Cylindrée (L)	2.0
Type d'admission	Turbo
Configuration des cylindres	L
Nombre de cylindres	4
Soupapes par cylindre	4
Distribution	DOHC
Puissance maximale (ch)	186
Régime de puissance maxi (tr/min)	4100-6000
Régime de couple maxi (tr/min)	1500-4000
Puissance nette maximale (kW)	137
Indice d'octane	Numéro 95
Système d'alimentation	Jet hybride
Matériau de culasse	Alliage d'aluminium
Matériau de bloc-moteur	Fonte

moteur (suite)

Disposition du moteur	Horizontal
------------------------------	------------

Écran/Système

Écran couleur de contrôle central	• Écran LCD tactile
Taille de l'écran d'infodivertissement	• 10,1 pouces
Bluetooth/Téléphone embarqué	•
Intégration/Mise en miroir de smartphone	• Prise en charge d'Apple CarPlay
Système de contrôle de reconnaissance vocale	○ Système multimédia; ○ Navigation; ○ Téléphone
Système intelligent embarqué	○ Audi Connect

Corps

Longueur (mm)	4518
Largeur (mm)	1843
Hauteur (mm)	1573
Empattement (mm)	2680
Voie avant (mm)	1578
Voie arrière (mm)	1570
Garde au sol en charge (mm)	159
Type d'ouverture des portes	Porte battante
Nombre de portes	5
Nombre de places	5
Capacité du réservoir (L)	60
Volume du coffre (L)	450-1400
Coefficient de traînée (Cx)	-
Angle d'attaque (°)	18
Angle de fuite (°)	23
Rayon de braquage minimum (m)	5.8

Boîte de vitesse

Abréviation	Double embrayage à 7 blocs d'humidité
Nombre de rapports	7

Boîte de vitesse (suite)

Type de transmission	Transmission à double embrayage humide (DCT)
-----------------------------	--

Direction du châssis

Type de transmission	Moteur avant, traction avant (FF)
Type de suspension avant	Suspension indépendante MacPherson
Type de suspension arrière	Suspension indépendante multi-bras
Type de direction assistée	Aide électrique
Structure du corps	Chargé

Configuration des sièges

Matériau des sièges	<ul style="list-style-type: none">• Mashup Pi/Alcantara
Réglage du siège principal	<ul style="list-style-type: none">• Ajustement avant et arrière;• Ajustement du dossier;• Ajustement haut et bas (4 direction);• Ajustement du support des jambes;• Soutien de la taille (4 direction)
Méthode de réglage du siège arrière	<ul style="list-style-type: none">• Ajustement avant et arrière;• Ajustement du dossier;• Ajustement haut et bas (4 direction);• Ajustement du support des jambes;• Soutien de la taille (4 direction)
Réglage électrique du siège conducteur et du siège passager	Principal •/Vice •
Fonctions des sièges avant	<input type="radio"/> Chauffage (USD 368)
Boutons de réglage arrière du siège passager avant	-
Réglage du siège de la deuxième rangée	<ul style="list-style-type: none">• Ajustement avant et arrière;• Réglage du dossier
Banquette arrière rabattable	<ul style="list-style-type: none">• La proportion est abaissée
Accoudoir central avant/arrière	<ul style="list-style-type: none">• Avant/arrière •
Porte-gobelet arrière	<ul style="list-style-type: none">•
Sièges de style sportif	<ul style="list-style-type: none">•

Sécurité active

Système antiblocage des roues (ABS)	<ul style="list-style-type: none">•
--	---

Sécurité active (suite)

Répartiteur électronique de freinage (EBD/CBC)	•
Système d'assistance au freinage (EBA/BAS/BA)	•
Système antipatinage (ASR/TCS/TRC)	•
Contrôle électronique de stabilité (ESC/ESP/DSC)	•
Système de surveillance de la pression des pneus (TPMS)	• Alarme de pression des pneus
Avertisseur de ceinture de sécurité	• Première rangée
Fixations ISOFIX pour siège enfant	•
Système d'avertissement de franchissement de ligne (LDWS)	○
Système de freinage d'urgence autonome (AEB)	•
Détection de fatigue du conducteur	•
Alerte de collision frontale (FCW)	•

Climatisation/réfrigérateur

Méthode de contrôle de la température de la climatisation	• Climatisation automatique
Climatisation indépendante arrière	•
Bouches d'aération des sièges arrière	•
Contrôle de zone de température	•
Purificateur d'air pour voiture	-
Filtre PM2.5 d'habitacle	-

Sécurité passive

Airbag conducteur/passager	Principal •/Vice •
Airbags latéraux avant/arrière	Airbags latéraux avant •/arrière ○ (USD 250)

Sécurité passive (suite)

Airbags de tête avant/arrière (airbags rideaux)	• Avant/arrière •
--	-------------------

Frein de roue

Type de freins avant	Ventilation à disque
Type de freins arrière	Type de disque
Type de frein de stationnement	Voiture de stationnement électronique
Dimensions des pneus avant	235/50 R19
Dimensions des pneus arrière	235/50 R19
Dimensions de la roue de secours	Non pleine taille

Audio/Éclairage intérieur

Nom de marque du haut-parleur	○SONOS(USD 1,250)
Nombre de locuteurs	○ ≥ 12 klaxon; • 10-11 klaxon
Éclairage d'ambiance intérieur	• 30 couleurs

Fonctions de conduite

Affichage des informations de trafic de navigation	○
Assistance de voie	○(USD 515)
Système d'assistance au maintien de la voie	○(USD 809)
Système de régulateur de vitesse	• Croisière à vitesse fixe; ○ Croisière adaptative à pleine vitesse (USD 1,912)
Système de navigation par satellite	○
Niveau d'assistance à la conduite	○L2
Centrage de voie	○
Marque de la carte	○ Gaud ○ Baidu
Assistance au stationnement	○(USD 221)

Éclairage extérieur

Source de lumière de croisement	•LED
--	------

Éclairage extérieur (suite)

Source lumineuse de feux de route	•LED
Feux de jour à LED	•
Feux de route et de croisement adaptatifs	-
Phares automatiques	•
Phares réglables en hauteur	•
Délai d'extinction des phares	•
Caractéristiques d'éclairage	○ Matrix (USD 882)
Mode pluie et brouillard des phares	•
Dispositif de nettoyage des phares	○(USD 74)

Rétroviseurs extérieurs

Fonction rétroviseur extérieur	• Réglage électrique; • Pliage électrique; • Rétroviseurs chauffants; • Rabattement automatique lors de la marche arrière; • Pliage automatique à la fermeture du véhicule; ○ Anti-éblouissement automatique (USD 147)
---------------------------------------	--

Apparence/antivol

Matériau de la jante	• Alliage d'aluminium
Coffre électrique	•
Antidémarrage électronique du moteur	•
Système de verrouillage centralisé dans la voiture	•
Type de clé	• Clé de télécommande
Système de démarrage sans clé	•
Fonction d'entrée sans clé	• Première rangée
Kit d'apparence	• Style sportif

Puits de lumière/Verre

Type de toit ouvrant	• Toit ouvrant électrique
Vitres électriques avant/arrière	• Avant/arrière •

Puits de lumière/Verre (suite)

Fonction de levage de vitre à une touche	<ul style="list-style-type: none">• Véhicule complet
Fonction anti-pincement de fenêtre	<ul style="list-style-type: none">•
Miroir de maquillage pour voiture	<ul style="list-style-type: none">• Lumière de conduite principale;• Lumière de copilote
Essuie-glace arrière	<ul style="list-style-type: none">•
Fonction d'essuie-glace avec capteur de pluie	<ul style="list-style-type: none">• Induction des précipitations
Vitre de confidentialité arrière	○(USD 147)

Couleur intérieure et extérieure

Couleur extérieure	Vert crocodile #A0B4A0 Ciel nuage gris #646464 Bleu Atoll #1D5F7A Glacier blanc #F6F6F6 Noir légendaire #101010 Violet brillant #3C314C Khan vert #33352A Tango rouge #9B1014 Bleu Sepang #2846BE Ciel mat nuage gris #2F3032
Couleur intérieure	Noir Gris de roche #000000 #BCBCBC Noir #000000 Noir Argent au clair de lune #000000 #B2B2B2

Volant/rétroviseur intérieur

Matériau du volant	<ul style="list-style-type: none">• CEAU véritable
Réglage de la position du volant	<ul style="list-style-type: none">• Ajustement manuel de haut en bas
Volant multifonction	<ul style="list-style-type: none">•
Volant chauffant	○
Mémoire du volant	-
Écran d'affichage de l'ordinateur de bord	<ul style="list-style-type: none">• Couleur
Tableau de bord LCD complet	<ul style="list-style-type: none">•
Taille de l'instrument LCD	<ul style="list-style-type: none">• 12.3 pouces
Fonction rétroviseur intérieur	<ul style="list-style-type: none">• Antiéblouissement automatique
Changement de vitesse	<ul style="list-style-type: none">• Changement de vitesse de garde mécanique
Dispositif ETC	○(USD 74)

Volant/rétroviseur intérieur (suite)

Palettes de changement de vitesse au volant	•
--	---

Configuration intelligente

Services de voiture connectée	○
Mises à jour OTA	-
Réseau 4G/5G	○4G

Contrôle de la conduite

Commutateur de mode de conduite	• Sport; ○ Standard/Confort
Stationnement automatique	•
Aide au démarrage en côte	•
Technologie de démarrage et d'arrêt du moteur	•

Matériel de conduite

Radar de stationnement avant/arrière	• Avant/arrière •
Système de caméras d'aide à la conduite	• Caméra de recul; ○ Système de caméra panoramique 360°

Recharge en voiture

Port multimédia/de chargement	○SD; •Type-C
Nombre de ports USB/Type-C	• 2 avant/2 arrière
Prise de courant 12 V dans le coffre à bagages	•

Forfait optionnel

Forfait optionnel (suite)

Forfait optionnel

Boîte de téléphone Audi et équipement d'amplificateur de signal d'antenne (2000 Yuan Contient Boîte de téléphone Audi Amplificateur de signal d'antenne) Système d'imagerie panoramique et pack d'équipement pliant pour rétroviseur extérieur (5000 Yuan Contient Système d'imagerie panoramique Rétroviseur extérieur pliable électrique) Matrix LED Sac de phares (6000 Yuan Contient Phares matriciels LED Phares Contrôle de la portée des phares Avec direction dynamique LED Feu arrière Appareils de nettoyage des phares) Système d'imagerie panoramique et pliage du rétroviseur extérieur Paquet d'équipement anti-éblouissement automatique (6000 Yuan Contient Système d'imagerie panoramique Pliage électrique Rétroviseur extérieur anti-éblouissement automatique) Pack de navigation (USD 956; comprend: pièces décoratives en plastique surlignées, service Internet Audi, système d'information et de divertissement haut de gamme, pas d'appel d'urgence, système de reconnaissance vocale, système d'interface interactive multimédia d'affichage chinois MMI et système de navigation avancé MMI, cockpit virtuel Audi 12,3 pouces) Pack de croisière adaptatif (13000 Yuan Contient Système de contrôle de croisière adaptatif Système pré-sécurité avancé intégré d'Audi)

"●" = Équipement de série

"_" = Non disponible

"○" = Équipement en option.

Remarque : Il s'agit de véhicules du marché chinois. La couverture de garantie n'est pas disponible en dehors de la Chine.