

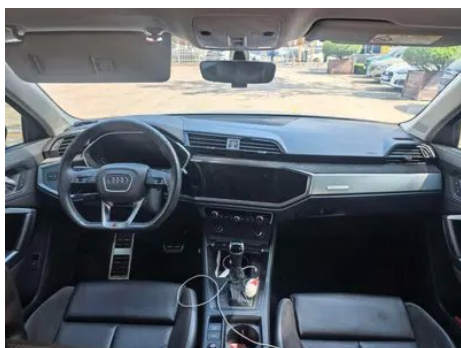
# Отчет о Деталях Автомобиля

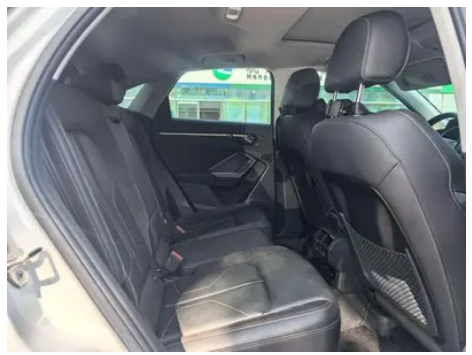
Audi Q3 Sportback 2023 40 TFSI Модный тип

## Основная Информация

Марка	Audi
Пробег	46,000 km
Цвет	Белый
Первая регистрация	2023-11-01
Количество передач	0

## Изображения Автомобиля





## Состояние Автомобиля

1. Направляющие и каркас водительского сиденья, Следы демонтажа.
2. Направляющие и каркас переднего пассажирского сиденья, Следы демонтажа.

## Информация о Конфигурации

### Информация о модели

Наименование модели	Audi Q3 Sportback 2023 40 TFSI Модный тип
Дата выпуска	2022.10

### Основные параметры

Класс автомобиля	Компактный внедорожник
Тип энергии	Бензин

## Основные параметры (продолжение)

<b>Максимальная мощность (кВт)</b>	137
<b>Максимальный крутящий момент (Н·м)</b>	320
<b>Трансмиссия</b>	7-транс влажного двойного сцепления
<b>Тип кузова</b>	SUV-кроссовер
<b>Двигатель</b>	2.0T 186 л.с. L4
<b>Габариты (Д×Ш×В) (мм)</b>	4518*1843*1573
<b>Разгон 0-100 км/ч (с)</b>	8.8
<b>Максимальная скорость (км/ч)</b>	200
<b>Снаряженная масса (кг)</b>	1650
<b>Полная масса (кг)</b>	2135
<b>Расход топлива по циклу NEDC (л/100км)</b>	7
<b>Расход топлива по циклу WLTP (л/100км)</b>	7.43

### двигатель

<b>Модель двигателя</b>	EA888-DPL
<b>Рабочий объем (мл)</b>	1984
<b>Рабочий объем (л)</b>	2.0
<b>Тип впуска</b>	Турбонаддув
<b>Компоновка цилиндров</b>	L
<b>Количество цилиндров</b>	4
<b>Клапанов на цилиндр</b>	4
<b>Газораспределительный механизм</b>	DOHC
<b>Максимальная мощность (л.с.)</b>	186
<b>Обороты максимальной мощности (об/мин)</b>	4100-6000
<b>Обороты максимального крутящего момента (об/мин)</b>	1500-4000
<b>Максимальная полезная мощность (кВт)</b>	137
<b>Октановое число</b>	Номер 95
<b>Система подачи топлива</b>	Смешанная струя

## двигатель (продолжение)

<b>Материал головки блока цилиндров</b>	Алюминиевый сплав
<b>Материал блока цилиндров</b>	Чугун
<b>Компоновка двигателя</b>	Горизонтальное

## Экран/Система

<b>Центральный экран управления цветной</b>	<ul style="list-style-type: none"><li>• Сенсорный ЖК-экран</li></ul>
<b>Размер экрана информационно-развлекательной системы</b>	<ul style="list-style-type: none"><li>• 10,1 дюйма</li></ul>
<b>Bluetooth/Автомобильный телефон</b>	<ul style="list-style-type: none"><li>•</li></ul>
<b>Интеграция смартфона/Зеркалирование</b>	<ul style="list-style-type: none"><li>• Поддержка Apple CarPlay</li></ul>
<b>Система управления с распознаванием голоса</b>	<input type="radio"/> Мультимедийная система; <input type="radio"/> навигация; <input type="radio"/> телефон
<b>Интеллектуальная система автомобиля</b>	<input type="radio"/> Ауди Коннект

## Тело

<b>Длина (мм)</b>	4518
<b>Ширина (мм)</b>	1843
<b>Высота (мм)</b>	1573
<b>Колесная база (мм)</b>	2680
<b>Передняя колея (мм)</b>	1578
<b>Задняя колея (мм)</b>	1570
<b>Дорожный просвет при полной загрузке (мм)</b>	159
<b>Тип открывания дверей</b>	Открытая дверь
<b>Количество дверей</b>	5
<b>Количество мест</b>	5
<b>Объем топливного бака (л)</b>	60
<b>Объем багажника (л)</b>	450-1400
<b>Коэффициент аэродинамического сопротивления (Cd)</b>	-
<b>Угол въезда (°)</b>	18
<b>Угол съезда (°)</b>	23

## Тело (продолжение)

<b>Минимальный радиус поворота (м)</b>	5.8
--	-----

## Коробка передач

<b>Аббревиатура</b>	7-транс влажного двойного сцепления
<b>Количество передач</b>	7
<b>Тип трансмиссии</b>	Мокрая коробка передач с двойным сцеплением (DCT)

## Рулевое управление шасси

<b>Тип привода</b>	Переднемоторный, переднеприводный (FF)
<b>Тип передней подвески</b>	Независимая подвеска McPherson
<b>Тип задней подвески</b>	Множатная независимая подвеска
<b>Тип усилителя руля</b>	Электрический усилитель
<b>Строение тела</b>	Несущая

## Конфигурация сидений

<b>Материал сидений</b>	• Кожа/Alcantara Mashable
<b>Регулировка основного сиденья</b>	• Регулировка вперед и назад; • регулировка спинки; • регулировка высоты (4 стороны); • регулировка опоры для ног; • поддержка талии (4 стороны)
<b>Метод регулировки совместного сиденья</b>	• Регулировка вперед и назад; • регулировка спинки; • регулировка высоты (4 стороны); • регулировка опоры для ног; • поддержка талии (4 стороны)
<b>Электрорегулировка сиденья водителя и пассажира</b>	Мастер •/Заместитель •
<b>Функции передних сидений</b>	○ Отопление (USD 368)
<b>Кнопки регулировки заднего сиденья переднего пассажира</b>	-
<b>Регулировка сидений второго ряда</b>	• Регулировка вперед и назад; • регулировка спинки
<b>Заднее сиденье складное</b>	• Пропорциональное опускание

## Конфигурация сидений (продолжение)

Передний/задний центральный подлокотник	До •/после •
Задний подстаканник	•
Сиденья спортивного типа	•

## Активная безопасность

Антиблокировочная система (ABS)	•
Электронное распределение тормозных усилий (EBD/CBC)	•
Система экстренного торможения (EBA/BAS/BA)	•
Система контроля тяги (ASR/TCS/TRC)	•
Система курсовой устойчивости (ESC/ESP/DSC)	•
Система контроля давления в шинах (TPMS)	• Сигнализация давления в шинах
Система напоминания о ремне безопасности	• Передний ряд
Крепления ISOFIX для детских кресел	•
Система предупреждения о съезде с полосы (LDWS)	○
Система автономного экстренного торможения (АЕВ)	•
Система обнаружения усталости водителя	•
Система предупреждения о лобовом столкновении (FCW)	•

## Кондиционер/холодильник

Метод регулирования температуры в системе кондиционирования воздуха	• Автоматический кондиционер
---	------------------------------

## Кондиционер/холодильник (продолжение)

Независимая система климат-контроля для задних пассажиров	•
Вентиляционные отверстия на задних сиденьях	•
Контроль температурной зоны	•
Автомобильный очиститель воздуха	-
Салонный фильтр PM2.5	-

## Пассивная безопасность

Подушка безопасности водителя/пассажира	Мастер •/Заместитель •
Передние/задние боковые подушки безопасности	Передняя •/задняя ○ задняя боковая подушка безопасности (USD 250)
Подушки безопасности для защиты головы спереди/сзади (шторки безопасности)	До •/после •

## Колесный тормоз

Тип передних тормозов	Вентиляционный диск
Тип задних тормозов	Дисковый
Тип стояночного тормоза	Электронный стоячий автомобиль
Размер передних шин	235/50 R19
Размер задних шин	235/50 R19
Размер запасного колеса	Не полный размер

## Аудио/Внутреннее освещение

Название бренда динамика	○SONOS(USD 1,250)
Количество говорящих	○ ≥ 12 рогов; • 10-11 рогов
Внутреннее окружающее освещение	• 30 цветов

## Функции вождения

Навигационный дисплей дорожной информации	○
Помощь в удержании полосы движения	○(USD 515)
Система помощи при движении по полосе	○(USD 809)

## Функции вождения (продолжение)

Система круиз-контроля	• Круиз с фиксированной скоростью; ○ Адаптивный круиз с полной скоростью (USD 1,912)
Спутниковая навигационная система	○
Уровень помощи при вождении	○L2
Центрирование полосы движения	○
Карта Бренда	○ Gaud ○ Baidu
Помощь при парковке	○(USD 221)

## Внешнее освещение

Источник света ближнего света	•LED
Источник света дальнего света	•LED
Светодиодные дневные ходовые огни	•
Адаптивный дальний и ближний свет	-
Автоматические фары	•
Регулируемые по высоте фары	•
Задержка выключения фар	•
Особенности освещения	○ Матрицы (USD 882)
Режим фар «Дождь и туман»	•
Устройство для очистки фар	○(USD 74)

## Внешние зеркала

Функция внешнего зеркала	• Электрорегулировка; • Электропривод складывания; • Подогрев зеркал; • Автоматическое опускание при включении заднего хода; • Автоматическое складывание при запираии автомобиля; ○ Автоматическое антибликовое покрытие (USD 147)
--------------------------	---

## Внешний вид/противоугонное

Материал обода	• Алюминиевый сплав
Электрический багажник	•

## Внешний вид/противоугонное (продолжение)

Электронный иммобилайзер двигателя	<ul style="list-style-type: none"><li>•</li></ul>
Центральный замок в автомобиле	<ul style="list-style-type: none"><li>•</li></ul>
Тип ключа	<ul style="list-style-type: none"><li>• Ключ дистанционного управления</li></ul>
Система бесключевого запуска	<ul style="list-style-type: none"><li>•</li></ul>
Функция бесключевого доступа	<ul style="list-style-type: none"><li>• Передний ряд</li></ul>
Внешний вид комплекта	<ul style="list-style-type: none"><li>• Спортивный стиль</li></ul>

## Мансардное окно/стекло

Тип люка	<ul style="list-style-type: none"><li>• Электрический люк</li></ul>
Передние/задние электрические стеклоподъемники	До •/после •
Функция подъема окна одним нажатием	<ul style="list-style-type: none"><li>• Весь автомобиль</li></ul>
Функция защиты от заземления окон	<ul style="list-style-type: none"><li>•</li></ul>
Автомобильное зеркало для макияжа	<ul style="list-style-type: none"><li>• Освещение главного водителя;</li><li>• освещение второго пилота</li></ul>
Задний дворник	<ul style="list-style-type: none"><li>•</li></ul>
Функция стеклоочистителя с датчиком дождя	<ul style="list-style-type: none"><li>• Индуктивный тип дождя</li></ul>
Заднее боковое защитное стекло	○(USD 147)

## Цвет интерьера и экстерьера

Цвет кузова	Крокодил зеленый #A0B4A0 Небесные облака #646464 Атолл синий #1D5F7A Ледник белый #F6F6F6 Легендарный черный #101010 Сияющий фиолетовый #3C314C Хан зеленый #33352A Танго красный #9B1014 Сепанг синий #2846BE Матовое небо облако серый #2F3032
Цвет салона	Черный Каменная известь #000000 #BCBCBC Черный #000000 Черный Лунный свет серебро #000000 #B2B2B2

## Рулевое колесо/внутреннее зеркало

## Рулевое колесо/внутреннее зеркало (продолжение)

Материал рулевого колеса	• Натуральная кожа
Регулировка положения рулевого колеса	• Ручная регулировка вверх и вниз
Многофункциональное рулевое колесо	•
Подогрев рулевого колеса	○
Память рулевого колеса	-
Экран дисплея маршрутного компьютера	• Цвет
Полностью ЖК-панель приборов	•
Размер ЖК-дисплея	• 12,3 дюйма
Функция внутреннего зеркала заднего вида	• Автоматическая антибликовая
Переключение передач	• Механическое переключение передач
Устройство ETC	○(USD 74)
Подрулевые лепестки переключения передач	•

## Интеллектуальная конфигурация

Сервисы подключенного автомобиля	○
Обновления по воздуху (ОТА)	-
Сеть 4G/5G	○4G

## Контроль вождения

Переключатель режима движения	• Спорт; ○ стандарт/комфорт
Автоматическая парковка	•
Помощь при трогании на подъеме	•
Технология запуска и остановки двигателя	•

## Приводное оборудование

Передний/задний парковочный радар	До •/после •
-----------------------------------	--------------

## Приводное оборудование (продолжение)

<b>Система видеопомощи при вождении</b>	<ul style="list-style-type: none"><li>• Камера заднего вида; ○ Панорамная камера 360 градусов</li></ul>
---	---

## Зарядка в автомобиле

<b>Мультимедийный/ зарядный порт</b>	○SD; •Type-C
<b>Количество портов USB/ Type-C</b>	<ul style="list-style-type: none"><li>• 2 в первом ряду/2 в заднем ряду</li></ul>
<b>Розетка 12 В в багажном отделении</b>	<ul style="list-style-type: none"><li>•</li></ul>

## Дополнительный пакет

## Дополнительный пакет (продолжение)

### Дополнительный пакет

Комплект из автомобильного телематического устройства Audi и антенного усилителя сигнала (2000 Юань Содержит Audi мобильный телефон коробка Усилитель сигнала антенны) Комплект оборудования: система кругового обзора и складывающиеся наружные зеркала заднего вида (5000 Юань Содержит Панорамная система изображения Электрический складной наружное зеркало заднего вида) Матричный тип LED Сумка для фар (6000 Юань Содержит Матричные фары LED Фары Управление диапазоном фар С активным рулевым управлением LED Задние фары Устройство для очистки фар) Система кругового обзора и складывающиеся наружные зеркала заднего вида Комплект автоматического антибликового оборудования (6000 Юань Содержит Панорамная система изображения Электрический складной Автоматическое антибликовое наружное зеркало заднего вида) Навигационный пакет (USD 956; включает в себя: выделенные пластиковые декоративные детали, услуги Audi Internet Technology, высококлассная информационно-развлекательная система, без экстренного вызова, система распознавания голоса, MMI MI Multimedia Interactive Interface System и MMI Advanced Navigation System, Audi Virtual Cat Cat 12,3 дюйма) Адаптивный круиз-пакет (13000 Юань Содержит Адаптивная система круиз-контроля Усовершенствованная версия интегрированной предварительной системы безопасности Audi)

---

"●" = Стандартное оборудование

"▬" = Недоступно

"○" = Опциональное оборудование.

Примечание: Это автомобили для китайского рынка.  
Гарантийное покрытие недоступно за пределами Китая.