

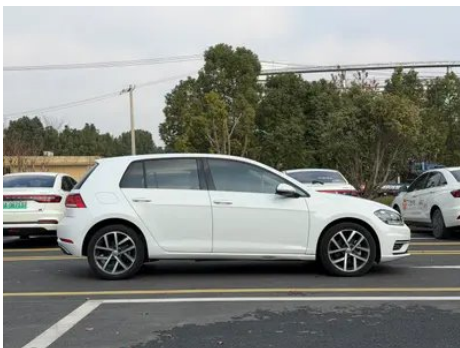
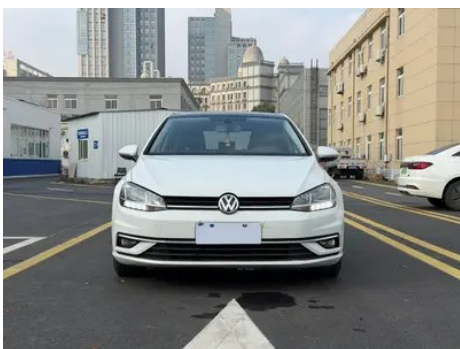
# Informe de Detalles del Vehículo

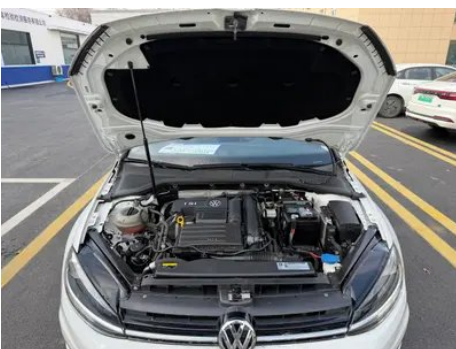
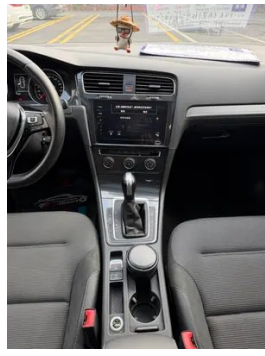
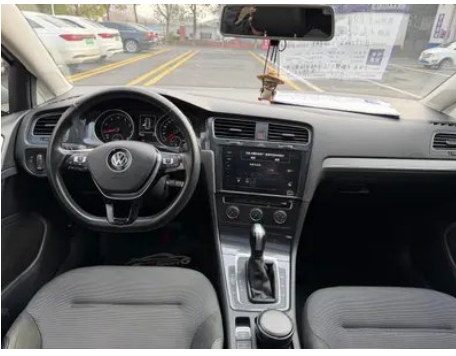
## Volkswagen Golf 2020 280TSI DSG Tipo cómodo

### Información Básica

Marca	<b>Volkswagen</b>
Kilometraje	<b>74,000 km</b>
Color	<b>Blanco</b>
Primera matriculación	<b>2020-04-01</b>
Número de transferencias	<b>1</b>

### Imágenes del Vehículo





## Condición del Vehículo

1. Larguero lateral superior derecho, Reparación de pintura. 2. Estribo derecho, Reparación de pintura, Reparación de carrocería del lado exterior. 3. Panel trasero de carrocería, Deformación. 4. Panel lateral trasero derecho, Reparación de pintura, Reparación de carrocería.

## Información de Configuración

### Información del modelo

## Información del modelo (continuación)

<b>Nombre del modelo</b>	Volkswagen Golf 2020 280TSI DSG Tipo cómodo
<b>Fecha de lanzamiento</b>	2020.02

## Parámetros básicos

<b>Categoría del vehículo</b>	Coche compacto
<b>Tipo de energía</b>	Gasolina
<b>Potencia máxima (kW)</b>	110
<b>Par máximo (N·m)</b>	250
<b>Transmisión</b>	Doble embrague seco de 7 velocidades
<b>Tipo de carrocería</b>	Hatchback
<b>Motor</b>	1.4T 150 caballos de fuerza L4
<b>Dimensiones (LxAxA) (mm)</b>	4259*1799*1476
<b>Aceleración 0-100 km/h (s)</b>	8.2
<b>Velocidad máxima (km/h)</b>	200
<b>Peso en vacío (kg)</b>	1330
<b>Peso máximo autorizado (kg)</b>	-
<b>Consumo combinado NEDC (L/100 km)</b>	5.8

## motor

<b>Modelo de motor</b>	EA211-DJS
<b>Cilindrada (mL)</b>	1395
<b>Cilindrada (L)</b>	1.4
<b>Tipo de admisión</b>	Turbo
<b>Configuración de cilindros</b>	L
<b>Número de cilindros</b>	4
<b>Válvulas por cilindro</b>	4
<b>Distribución</b>	DOHC
<b>Potencia máxima (CV)</b>	150
<b>Régimen de potencia máxima (rpm)</b>	5000-6000
<b>Régimen de par máximo (rpm)</b>	1750-3000

## motor (continuación)

<b>Potencia neta máxima (kW)</b>	110
<b>Octanaje</b>	95.
<b>Sistema de alimentación</b>	Spray directo
<b>Material de culata</b>	Aleación de aluminio
<b>Material de bloque motor</b>	Aleación de aluminio
<b>Disposición del motor</b>	Horizontal

## Pantalla/Sistema

<b>Pantalla a color de control central</b>	<ul style="list-style-type: none"><li>• Pantalla LCD táctil</li></ul>
<b>Tamaño de la pantalla de infoentretenimiento</b>	<ul style="list-style-type: none"><li>• 8 pulgadas</li></ul>
<b>Bluetooth/Teléfono integrado</b>	<ul style="list-style-type: none"><li>•</li></ul>
<b>Integración/Duplicación de smartphone</b>	<ul style="list-style-type: none"><li>• Compatibilidad con Apple CarPlay;</li><li>• Compatibilidad con Baidu CarLife;</li><li>• Integración/duplicación de smartphone de fábrica</li></ul>
<b>Sistema de control de reconocimiento de voz</b>	<ul style="list-style-type: none"><li>• Sistema multimedia;</li><li>• Navegación;</li><li>• Teléfono</li></ul>

## Cuerpo

<b>Longitud (mm)</b>	4259
<b>Anchura (mm)</b>	1799
<b>Altura (mm)</b>	1476
<b>Distancia entre ejes (mm)</b>	2631
<b>Vía delantera (mm)</b>	-
<b>Vía trasera (mm)</b>	-
<b>Tipo de apertura de puertas</b>	-
<b>Número de puertas</b>	5
<b>Número de plazas</b>	5
<b>Capacidad del depósito (L)</b>	50
<b>Volumen del tronco (L)</b>	380
<b>Coefficiente aerodinámico (Cx)</b>	-

## Caja de cambios

## Caja de cambios (continuación)

<b>Abreviatura</b>	Doble embrague seco de 7 velocidades
<b>Número de marchas</b>	7
<b>Tipo de transmisión</b>	Transmisión de doble embrague seco (DCT)

## Dirección del chasis

<b>Tipo de tracción</b>	Motor delantero, tracción delantera (FF)
<b>Tipo de suspensión delantera</b>	Suspensión independiente MacPherson
<b>Tipo de suspensión trasera</b>	Suspensión independiente de cuatro barras
<b>Tipo de dirección asistida</b>	Asistencia eléctrica
<b>Estructura corporal</b>	Tipo de carga

## Configuración del asiento

<b>Material de los asientos</b>	<ul style="list-style-type: none"><li>• Mezcla de cuero/tela; ○ Mezcla de cuero/Alcantara</li></ul>
<b>Ajuste del asiento principal</b>	<ul style="list-style-type: none"><li>• Ajuste delantero y trasero; • Ajuste del respaldo; • Ajuste de altura (2 direcciones); • Soporte lumbar (2 direcciones)</li></ul>
<b>Método de ajuste del coasiento</b>	<ul style="list-style-type: none"><li>• Ajuste delantero y trasero; • Ajuste del respaldo; • Ajuste de altura (2-dirección)</li></ul>
<b>Ajuste eléctrico del asiento del conductor y del pasajero.</b>	Principal ○/Vice-
<b>Funciones del asiento delantero</b>	○ Calentar
<b>Función de memoria del asiento eléctrico</b>	○ Posición de conducción
<b>Botones ajustables en la parte trasera del asiento del pasajero delantero</b>	-
<b>Asiento trasero plegable</b>	<ul style="list-style-type: none"><li>• Proporción hacia abajo</li></ul>
<b>Apoyabrazos central delantero/trasero</b>	Antes •/después •
<b>Portavasos trasero</b>	<ul style="list-style-type: none"><li>•</li></ul>

## Seguridad activa

<b>Sistema antibloqueo de frenos (ABS)</b>	<ul style="list-style-type: none"><li>•</li></ul>
--	---

## Seguridad activa (continuación)

<b>Distribución electrónica de frenado (EBD/CBC)</b>	•
<b>Sistema de asistencia a la frenada (EBA/BAS/BA)</b>	•
<b>Sistema de control de tracción (ASR/TCS/TRC)</b>	•
<b>Control electrónico de estabilidad (ESC/ESP/DSC)</b>	•
<b>Sistema de monitorización de presión de neumáticos (TPMS)</b>	• Alarma de presión de neumáticos
<b>Recordatorio de cinturón de seguridad</b>	• Primera fila
<b>Anclajes ISOFIX para sillas infantiles</b>	•
<b>Sistema de aviso de cambio involuntario de carril (LDWS)</b>	-
<b>Frenado autónomo de emergencia (AEB)</b>	-
<b>Detector de fatiga del conductor</b>	•

## Aire acondicionado/refrigerador

<b>Método de control de temperatura del aire acondicionado</b>	• Aire acondicionado manual
<b>Climatización independiente trasera</b>	-
<b>Ventilaciones de aire del asiento trasero</b>	•
<b>Control de zona de temperatura</b>	-
<b>Purificador de aire para coche</b>	-
<b>Filtro PM2.5 para el habitáculo</b>	•

## Seguridad pasiva

<b>Bolsa de aire del conductor y del pasajero</b>	Principal •/Vice •
<b>Airbags laterales delanteros y traseros</b>	Antes •/después-

## Seguridad pasiva (continuación)

<b>Airbags de cabeza delanteros y traseros (airbags de cortina)</b>	Antes •/después •
---	-------------------

## Freno de rueda

<b>Tipo de frenos delanteros</b>	Tipo de disco de ventilación
<b>Tipo de frenos traseros</b>	Tipo de disco
<b>Tipo de freno de estacionamiento</b>	Estacionado electrónico
<b>Tamaño de neumáticos delanteros</b>	225/45 R17
<b>Tamaño de neumáticos traseros</b>	225/45 R17
<b>Tamaño de la rueda de repuesto</b>	No tamaño completo

## Audio/Iluminación interior

<b>Número de hablantes</b>	• 6 altavoces
<b>Iluminación ambiental interior</b>	• Monocromo

## Funciones de conducción

<b>Pantalla de información de tráfico de navegación</b>	-
<b>Asistente de carril</b>	-
<b>Sistema de asistencia para mantenerse en el carril</b>	-
<b>Sistema de control de crucero</b>	• Control de crucero
<b>Sistema de navegación por satélite</b>	•
<b>Asistencia de estacionamiento</b>	-

## Iluminación exterior

<b>Fuente de luz de cruce</b>	• Halógeno
<b>Fuente de luz de carretera</b>	• Halógeno
<b>Luces diurnas LED</b>	•
<b>Luces altas y bajas adaptativas</b>	-
<b>Faros automáticos</b>	-
<b>Luces antiniebla delanteras</b>	• Halógeno

## Iluminación exterior (continuación)

<b>Faros delanteros regulables en altura</b>	•
<b>Retardo de apagado de los faros</b>	-
<b>Lámpara de señal de giro</b>	•

## Espejos exteriores

<b>Función del espejo exterior</b>	• Ajuste eléctrico; • Plegable eléctrico; ○ Memoria del espejo retrovisor; • Calefacción del espejo retrovisor; • Dando marcha atrás automáticamente
------------------------------------	--

## Apariencia/antirrobo

<b>Material de la llanta</b>	• Aleación de aluminio
<b>inmovilizador electrónico del motor</b>	•
<b>Sistema de cierre centralizado en el coche</b>	•
<b>Tipo de clave</b>	• Llave de control remoto
<b>Sistema de arranque sin llave</b>	-

## Tragaluz/Vidrio

<b>Tipo de techo solar</b>	• Techo corredizo eléctrico
<b>Elevalunas eléctricos delanteros y traseros</b>	Antes •/después •
<b>Función de elevación de ventana con un solo toque</b>	• Vehículo completo
<b>Función anti-pinzamiento de ventana</b>	•
<b>Espejo de maquillaje para coche</b>	• Iluminación del conductor principal; • Iluminación del copiloto
<b>Limpiaparabrisas trasero</b>	•
<b>Función de limpiaparabrisas con sensor de lluvia</b>	• Tipo de inducción de lluvia

## Color interior y exterior

<b>Color exterior</b>	Rojo maya #A01A2E Blanco polar #FFFFFF Azul tormenta #353C95 Negro oscuro #000000 Tahitkin #B39E8D
<b>Color interior</b>	Negro: # 252B2A

## Volante/espejo interior

## Volante/espejo interior (continuación)

<b>Material del volante</b>	• Cuero genuino
<b>Ajuste de la posición del volante</b>	• Ajuste manual hacia arriba y hacia abajo
<b>Volante multifunción</b>	•
<b>Volante calefactado</b>	-
<b>Memoria del volante</b>	-
<b>Pantalla de visualización de la computadora de viaje</b>	• Monocromo; ○ color
<b>Panel de instrumentos LCD completo</b>	○
<b>Función del espejo retrovisor interior</b>	• Manual antideslumbrante
<b>Cambio de marchas</b>	• Cambio de manillar mecánico

## Configuración inteligente

<b>Servicios de coche conectado</b>	-
<b>Actualizaciones OTA</b>	-

## Control de conducción

<b>Interruptor de modo de conducción</b>	• Deportes
<b>Estacionamiento automático</b>	•
<b>Asistencia de arranque en pendiente</b>	•
<b>Tecnología de arranque y parada del motor</b>	•

## Hardware de conducción

<b>Radar de estacionamiento delantero/trasero</b>	Antes-/después •
<b>Sistema de cámaras de asistencia a la conducción</b>	• Imagen de marcha atrás
<b>Número de cámaras</b>	• 1
<b>Número de radares ultrasónicos</b>	• 4

## Carga en el coche

<b>Puerto multimedia/de carga</b>	•USB
<b>Número de puertos USB/ Tipo-C</b>	• 2 en la primera fila/2 en la última fila

## Paquete opcional

<b>Paquete opcional</b>	Bolsa de confort (USD 0.15; incluye: 1. Asiento de gamuza avanzado Alcántara 2. Asiento de ajuste eléctrico de 8 posiciones del lado del conductor 3. Calefacción del asiento delantero 4. Función de memoria de posición del asiento y del espejo retrovisor)
-------------------------	--

---

"●" = Equipamiento de serie

"\_" = No disponible

"○" = Equipamiento opcional.

Nota: Estos son vehículos del mercado chino. La cobertura de garantía no está disponible fuera de China.