

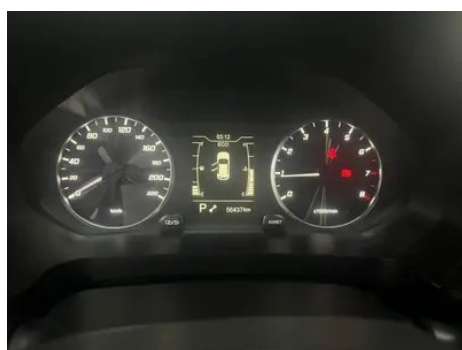
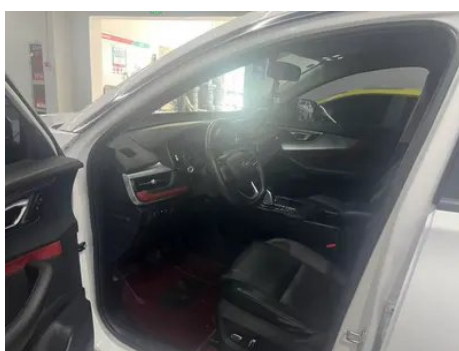
Rapport de Détail du Véhicule

**Chery Tiggo 7 2022 Super Version 1.5T CVT
Super guerrier**

Informations de Base

Marque	Chery
Kilométrage	56,000 km
Couleur	Blanc
Première immatriculation	2023-04-01
Nombre de transferts	0

Images du Véhicule





État du Véhicule

1. Face intérieure du montant C gauche, Bosselage. 2. Rails et armature du siège conducteur, Traces de démontage. 3. Rails et armature du siège passager avant, Traces de démontage. 4. Capot, Éclat de peinture, Déformation. 5. Pare-chocs avant, Réparation de peinture, Remplacé. 6. Pare-chocs arrière, Réparation de peinture, Remplacé. 7. Porte avant gauche, Éclat de peinture, Déformation. 8. Porte avant droite, Éclat de peinture, Déformation. 9. Porte arrière gauche, Déformation, Dommage par rayure. 10. Porte arrière droite, Déformation, Rayure. 11. Couvercle de coffre, Réparation de peinture, Réparation de carrosserie. 12. Aile avant droite, Déformation, Rayure. 13. Aile arrière droite, Réparation de peinture, Réparation de carrosserie. 14. Pare-brise, Impact. 15. Phare avant gauche, Traces de démontage, Remplacé. 16. Feu arrière droit, Traces de démontage, Remplacé.

Informations de Configuration

Informations sur le modèle

Nom du modèle	Chery Tiggo 7 2022 Super Version 1.5T CVT Super guerrier
Date de lancement	2021.12

Paramètres de base

Catégorie du véhicule	SUV compact
Type d'énergie	Essence
Puissance maximale (kW)	115
Couple maximal (N·m)	230
Transmission	CVT Variété en constante (Simulation 9 Bloque)
Type de carrosserie	SUV
Moteur	1.5T 156 chevaux L4
Dimensions (L×I×H) (mm)	4500*1842*1746
Accélération 0-100 km/h (s)	-

Paramètres de base (suite)

Vitesse maximale (km/h)	186
Poids à vide (kg)	1465
Poids total autorisé en charge (kg)	1887
Consommation mixte NEDC (L/100 km)	6.8
Politique de garantie premier propriétaire	Garantie à vie/non opérationnelle (la clause d'exemption de responsabilité est soumise au fonctionnaire)

moteur

Référence moteur	SQRE4T15C
Cylindrée (mL)	1498
Cylindrée (L)	1.5
Type d'admission	Turbo
Configuration des cylindres	L
Nombre de cylindres	4
Soupapes par cylindre	4
Distribution	DOHC
Puissance maximale (ch)	156
Régime de puissance maxi (tr/min)	5500
Régime de couple maxi (tr/min)	1750-4000
Puissance nette maximale (kW)	108
Indice d'octane	Numéro 92
Système d'alimentation	Éjection électrique multipoint
Matériau de culasse	Alliage d'aluminium
Matériau de bloc-moteur	Fonte
Disposition du moteur	Horizontal

Écran/Système

Écran couleur de contrôle central	<ul style="list-style-type: none">• Écran LCD tactile
Taille de l'écran d'infodivertissement	<ul style="list-style-type: none">• 10.25 pouces
Bluetooth/Téléphone embarqué	<ul style="list-style-type: none">•

Écran/Système (suite)

Intégration/Mise en miroir de smartphone	<ul style="list-style-type: none">• Prise en charge d'Apple CarPlay; • Prise en charge de Baidu CarLife
Système de contrôle de reconnaissance vocale	<ul style="list-style-type: none">○ Système multimédia; ○ Navigation; ○ Téléphone; ○ Climatisation; ○ lucarne

Corps

Longueur (mm)	4500
Largeur (mm)	1842
Hauteur (mm)	1746
Empattement (mm)	2670
Voie avant (mm)	1556
Voie arrière (mm)	1558
Type d'ouverture des portes	Porte battante
Nombre de portes	5
Nombre de places	5
Volume du coffre (L)	475-1500
Coefficient de traînée (Cx)	-
Angle d'attaque (°)	20
Angle de fuite (°)	21
Garde au sol minimale sans charge (mm)	196

Boîte de vitesse

Abréviation	CVT Variété en constante (Simulation 9 Bloque)
Nombre de rapports	9
Type de transmission	Transmission à variation continue (CVT)

Direction du châssis

Type de transmission	Moteur avant, traction avant (FF)
Type de suspension avant	Suspension indépendante MacPherson
Type de suspension arrière	Suspension indépendante multi-bras
Type de direction assistée	Aide électrique
Structure du corps	Chargé

Configuration des sièges

Matériau des sièges	<ul style="list-style-type: none">• Imitation de peau
----------------------------	---

Configuration des sièges (suite)

Réglage du siège principal	<ul style="list-style-type: none">• Réglage avant et arrière; • Réglage dossier; • Réglage haut et bas (2 direction)
Méthode de réglage du siège arrière	<ul style="list-style-type: none">• Ajustement avant et arrière; • Réglage du dossier
Réglage électrique du siège conducteur et du siège passager	Principal •/Vice-
Fonctions des sièges avant	<ul style="list-style-type: none">• Chauffage
Boutons de réglage arrière du siège passager avant	-
Banquette arrière rabattable	<ul style="list-style-type: none">• La proportion est abaissée
Accoudoir central avant/arrière	<ul style="list-style-type: none">• Avant/arrière •
Porte-gobelet arrière	<ul style="list-style-type: none">•

Sécurité active

Système antiblocage des roues (ABS)	<ul style="list-style-type: none">•
Répartiteur électronique de freinage (EBD/CBC)	<ul style="list-style-type: none">•
Système d'assistance au freinage (EBA/BAS/BA)	<ul style="list-style-type: none">•
Système antipatinage (ASR/TCS/TRC)	<ul style="list-style-type: none">•
Contrôle électronique de stabilité (ESC/ESP/DSC)	<ul style="list-style-type: none">•
Système de surveillance de la pression des pneus (TPMS)	<ul style="list-style-type: none">• Affichage de la pression des pneus
Avertisseur de ceinture de sécurité	<ul style="list-style-type: none">• Position de conducteur principal
Fixations ISOFIX pour siège enfant	<ul style="list-style-type: none">•
Système d'avertissement de franchissement de ligne (LDWS)	-
Système de freinage d'urgence autonome (AEB)	-
Détection de fatigue du conducteur	-

Climatisation/réfrigérateur

Méthode de contrôle de la température de la climatisation	• Climatisation manuelle
Climatisation indépendante arrière	-
Bouches d'aération des sièges arrière	•
Contrôle de zone de température	-
Purificateur d'air pour voiture	-
Filtre PM2.5 d'habitacle	•

Sécurité passive

Airbag conducteur/passager	Principal •/Vice •
Airbags latéraux avant/arrière	Avant •/arrière-
Airbags de tête avant/arrière (airbags rideaux)	-

Frein de roue

Type de freins avant	Ventilation à disque
Type de freins arrière	Type de disque
Type de frein de stationnement	Voiture de stationnement électronique
Dimensions des pneus avant	225/60 R18
Dimensions des pneus arrière	225/60 R18
Dimensions de la roue de secours	Non pleine taille

Audio/Éclairage intérieur

Nombre de locuteurs	• 4 haut-parleurs
----------------------------	-------------------

Fonctions de conduite

Affichage des informations de trafic de navigation	○
Assistance de voie	-
Système d'assistance au maintien de la voie	-
Système de régulateur de vitesse	• Croisière à vitesse fixe

Fonctions de conduite (suite)

Système de navigation par satellite	○
Marque de la carte	○ Gaud
Assistance au stationnement	-

Éclairage extérieur

Source de lumière de croisement	•LED
Source lumineuse de feux de route	•LED
Feux de jour à LED	•
Feux de route et de croisement adaptatifs	-
Phares automatiques	-
Phares réglables en hauteur	•
Délai d'extinction des phares	•

Rétroviseurs extérieurs

Fonction rétroviseur extérieur	• Réglage électrique; • Chauffage du rétroviseur
---------------------------------------	--

Apparence/antivol

Matériau de la jante	• Alliage d'aluminium
Antidémarrage électronique du moteur	•
Système de verrouillage centralisé dans la voiture	•
Type de clé	• Clé de télécommande
Système de démarrage sans clé	•
Fonction d'entrée sans clé	• Position de conducteur
Galerie de toit	•
Fonction de démarrage à distance	○

Puits de lumière/Verre

Type de toit ouvrant	• Peut ouvrir la lucarne panoramique
Vitres électriques avant/arrière	• Avant/arrière •

Puits de lumière/Verre (suite)

Fonction anti-pincement de fenêtre	-
Miroir de maquillage pour voiture	• Position de conduite principale; • copilote
Essuie-glace arrière	•

Couleur intérieure et extérieure

Couleur extérieure	Blanc perle #F8F8F8 Bleu gemme #1D56B0 Gris quantique #535353 Flamme rouge #B21D33 Pierre noire #000000
Couleur intérieure	Noir/Rouge: #000000/# FF0000

Volant/rétroviseur intérieur

Matériau du volant	• Cortex
Réglage de la position du volant	• Ajustement manuel de haut en bas
Volant multifonction	•
Volant chauffant	-
Mémoire du volant	-
Écran d'affichage de l'ordinateur de bord	• Monochrome
Tableau de bord LCD complet	-
Taille de l'instrument LCD	• 3,5 pouces
Fonction rétroviseur intérieur	• Anti-éblouissement manuel
Changement de vitesse	• Changement de vitesse électronique

Configuration intelligente

Services de voiture connectée	<input type="radio"/>
Mises à jour OTA	<input type="radio"/>
Fonction à distance de l'application mobile	Contrôle des portes Contrôle des vitres Démarrage du véhicule Contrôle de l'éclairage Contrôle de la climatisation Enquête sur l'état de la voiture Diagnostic Positionnement du véhicule À la recherche d'une voiture Prendre rendez-vous pour l'entretien Réparation

Contrôle de la conduite

Contrôle de la conduite (suite)

Commutateur de mode de conduite	• Mouvement; • Économie
Stationnement automatique	•
Descente en pente raide	•
Aide au démarrage en côte	•

Matériel de conduite

Radar de stationnement avant/arrière	Avant-/Après •
Système de caméras d'aide à la conduite	• Image inversée

Recharge en voiture

Port multimédia/de chargement	•USB
Nombre de ports USB/Type-C	• 2 avant/1 arrière

"●" = Équipement de série

"_" = Non disponible

"○" = Équipement en option.

Remarque : Il s'agit de véhicules du marché chinois. La couverture de garantie n'est pas disponible en dehors de la Chine.