

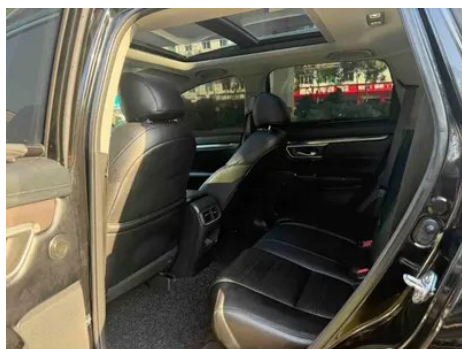
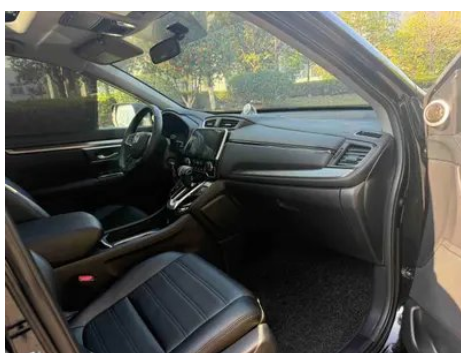
Rapport de Détail du Véhicule

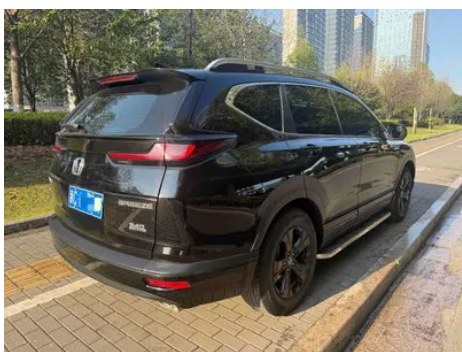
Honda Breeze 2020 240TURBO CVT Version
élite à deux roues motrices

Informations de Base

Marque	Honda
Kilométrage	60,000 km
Couleur	Noir
Première immatriculation	2020-11-01
Nombre de transferts	0

Images du Véhicule





État du Véhicule

1. Logement de roue de secours, Salissure.

Informations de Configuration

Informations sur le modèle

Nom du modèle	Honda Breeze 2020 240TURBO CVT Version élite à deux roues motrices
Date de lancement	2019.11

Paramètres de base

Catégorie du véhicule	SUV compact
Type d'énergie	Essence
Puissance maximale (kW)	142
Couple maximal (N·m)	243
Transmission	Variété en variation continue CVT
Type de carrosserie	SUV
Moteur	1.5T 193 chevaux L4
Dimensions (L×I×H) (mm)	4634*1855*1679
Accélération 0-100 km/h (s)	9.3
Vitesse maximale (km/h)	193
Poids à vide (kg)	1548
Poids total autorisé en charge (kg)	2030
Consommation mixte NEDC (L/100 km)	6.7

moteur

moteur (suite)

Référence moteur	L15BT
Cylindrée (mL)	1498
Cylindrée (L)	1.5
Type d'admission	Turbo
Configuration des cylindres	L
Nombre de cylindres	4
Soupapes par cylindre	4
Taux de compression	10.3
Distribution	DOHC
Puissance maximale (ch)	193
Régime de puissance maxi (tr/min)	5600
Régime de couple maxi (tr/min)	2000-5000
Puissance nette maximale (kW)	142
Indice d'octane	Numéro 92
Système d'alimentation	Pulvérisation directe
Matériau de culasse	Alliage d'aluminium
Matériau de bloc-moteur	Alliage d'aluminium
Disposition du moteur	Horizontal
Technologies spécifiques aux moteurs	VTEC

Écran/Système

Écran couleur de contrôle central	<ul style="list-style-type: none">• Écran LCD ordinaire
Taille de l'écran d'infodivertissement	<ul style="list-style-type: none">• 5 pouces
Bluetooth/Téléphone embarqué	<ul style="list-style-type: none">•

Corps

Longueur (mm)	4634
Largeur (mm)	1855
Hauteur (mm)	1679
Empattement (mm)	2661
Voie avant (mm)	1601

Corps (suite)

Voie arrière (mm)	1617
Type d'ouverture des portes	Porte battante
Nombre de portes	5
Nombre de places	5
Capacité du réservoir (L)	53
Volume du coffre (L)	-
Coefficient de traînée (Cx)	-
Angle d'attaque (°)	19
Angle de fuite (°)	22
Rayon de braquage minimum (m)	5.5

Boîte de vitesse

Abréviation	Variété en variation continue CVT
Nombre de rapports	Variété en constante
Type de transmission	Transmission à variation continue (CVT)

Direction du châssis

Type de transmission	Moteur avant, traction avant (FF)
Type de suspension avant	Suspension indépendante MacPherson
Type de suspension arrière	Suspension indépendante multi-bras
Type de direction assistée	Aide électrique
Structure du corps	Chargé

Configuration des sièges

Matériau des sièges	• Tissu
Réglage du siège principal	• Réglage avant et arrière; • Réglage dossier; • Réglage haut et bas (2 direction)
Méthode de réglage du siège arrière	• Ajustement avant et arrière; • Réglage du dossier
Réglage électrique du siège conducteur et du siège passager	-
Boutons de réglage arrière du siège passager avant	-

Configuration des sièges (suite)

Réglage du siège de la deuxième rangée	<ul style="list-style-type: none">• Réglage du dossier
Banquette arrière rabattable	<ul style="list-style-type: none">• La proportion est abaissée
Accoudoir central avant/arrière	<ul style="list-style-type: none">• Avant/arrière •
Porte-gobelet arrière	<ul style="list-style-type: none">•

Sécurité active

Système antiblocage des roues (ABS)	<ul style="list-style-type: none">•
Répartiteur électronique de freinage (EBD/CBC)	<ul style="list-style-type: none">•
Système d'assistance au freinage (EBA/BAS/BA)	<ul style="list-style-type: none">•
Système antipatinage (ASR/TCS/TRC)	<ul style="list-style-type: none">•
Contrôle électronique de stabilité (ESC/ESP/DSC)	<ul style="list-style-type: none">•
Système de surveillance de la pression des pneus (TPMS)	<ul style="list-style-type: none">• Alarme de pression des pneus
Avertisseur de ceinture de sécurité	<ul style="list-style-type: none">• Toute la voiture
Fixations ISOFIX pour siège enfant	<ul style="list-style-type: none">•
Système d'avertissement de franchissement de ligne (LDWS)	-
Système de freinage d'urgence autonome (AEB)	-
Détection de fatigue du conducteur	-

Climatisation/réfrigérateur

Méthode de contrôle de la température de la climatisation	<ul style="list-style-type: none">• Climatisation manuelle
Climatisation indépendante arrière	-
Bouches d'aération des sièges arrière	<ul style="list-style-type: none">•
Contrôle de zone de température	-

Climatisation/réfrigérateur (suite)

Purificateur d'air pour voiture	-
Filtre PM2.5 d'habitacle	-

Sécurité passive

Airbag conducteur/passager	Principal •/Vice •
Airbags latéraux avant/arrière	Avant •/arrière-
Airbags de tête avant/arrière (airbags rideaux)	-

Frein de roue

Type de freins avant	Ventilation à disque
Type de freins arrière	Type de disque
Type de frein de stationnement	Voiture de stationnement électronique
Dimensions des pneus avant	235/65 R17
Dimensions des pneus arrière	235/65 R17
Dimensions de la roue de secours	Non pleine taille

Audio/Éclairage intérieur

Nombre de locuteurs	• 4 haut-parleurs
----------------------------	-------------------

Fonctions de conduite

Affichage des informations de trafic de navigation	-
Assistance de voie	-
Système d'assistance au maintien de la voie	-
Système de régulateur de vitesse	• Croisière à vitesse fixe
Système de navigation par satellite	-
Assistance au stationnement	-

Éclairage extérieur

Source de lumière de croisement	•LED
Source lumineuse de feux de route	•LED

Éclairage extérieur (suite)

Feux de jour à LED	•
Feux de route et de croisement adaptatifs	-
Phares automatiques	•
Feux de brouillard avant	•LED
Phares réglables en hauteur	•
Délai d'extinction des phares	•

Rétroviseurs extérieurs

Fonction rétroviseur extérieur	• Réglage électrique
---------------------------------------	----------------------

Apparence/antivol

Matériau de la jante	• Alliage d'aluminium
Coffre électrique	-
Antidémarrage électronique du moteur	•
Système de verrouillage centralisé dans la voiture	•
Type de clé	• Clé de télécommande
Système de démarrage sans clé	-

Puits de lumière/Verre

Type de toit ouvrant	• Peut ouvrir la lucarne panoramique
Vitres électriques avant/arrière	• Avant/arrière •
Fonction de levage de vitre à une touche	• Position de conducteur
Fonction anti-pincement de fenêtre	•
Miroir de maquillage pour voiture	• Lumière de conduite principale; • Lumière de copilote
Essuie-glace arrière	•

Couleur intérieure et extérieure

Couleur extérieure	Auftebly: #010101; Roman Purple: # C20048; Groenland White: # EDF2F8; Aurora Blue: #1E2895; Xingyaohong: # 8C050A; Xingyue White: # EFEFEF
Couleur intérieure	Noir: #000000

Volant/rétroviseur intérieur

Matériau du volant	<ul style="list-style-type: none">• Plastique
Réglage de la position du volant	<ul style="list-style-type: none">• Ajustement manuel de haut en bas
Volant multifonction	<ul style="list-style-type: none">•
Volant chauffant	-
Mémoire du volant	-
Écran d'affichage de l'ordinateur de bord	<ul style="list-style-type: none">• Couleur
Tableau de bord LCD complet	-
Taille de l'instrument LCD	<ul style="list-style-type: none">• 7 pouces
Fonction rétroviseur intérieur	<ul style="list-style-type: none">• Anti-éblouissement manuel

Configuration intelligente

Services de voiture connectée	-
Mises à jour OTA	-
Suppression active du bruit	<ul style="list-style-type: none">•

Contrôle de la conduite

Commutateur de mode de conduite	<ul style="list-style-type: none">• Mouvement;• Économie
Stationnement automatique	<ul style="list-style-type: none">•
Aide au démarrage en côte	<ul style="list-style-type: none">•
Rapport de direction variable	<ul style="list-style-type: none">•

Matériel de conduite

Radar de stationnement avant/arrière	-
---	---

Recharge en voiture

Port multimédia/de chargement	<ul style="list-style-type: none">•USB;•AUX
Nombre de ports USB/Type-C	<ul style="list-style-type: none">• 2 avant/2 arrière

"●" = Équipement de série

"□" = Non disponible

"○" = Équipement en option.

Remarque : Il s'agit de véhicules du marché chinois. La couverture de garantie n'est pas disponible en dehors de la Chine.