

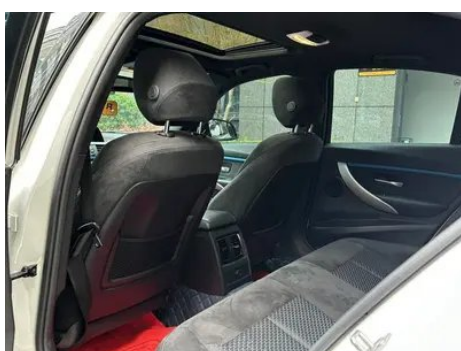
# Rapport de Détail du Véhicule

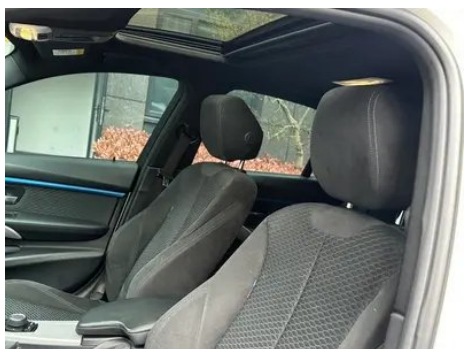
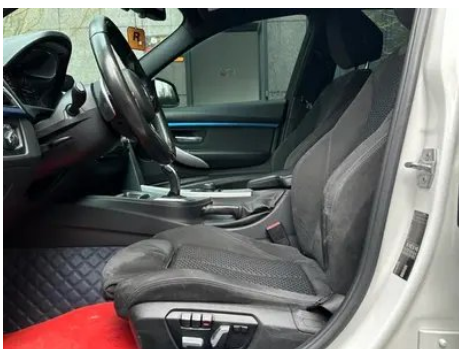
## BMW 3 Series 2018 320i M Ensemble de sport

### Informations de Base

Marque	<b>BMW</b>
Kilométrage	<b>78,000 km</b>
Couleur	<b>Blanc</b>
Première immatriculation	<b>2018-02-01</b>
Nombre de transferts	<b>1</b>

### Images du Véhicule







## État du Véhicule

1. Face intérieure du montant B gauche, Déformation non liée à un accident.
2. Rails et armature du siège conducteur, Traces de démontage.
3. Aile arrière droite, Réparation de peinture, Réparation de carrosserie.

## Informations de Configuration

### Informations sur le modèle

<b>Nom du modèle</b>	BMW 3 Series 2018 320i M Ensemble de sport
<b>Date de lancement</b>	2017.09

### Paramètres de base

<b>Catégorie du véhicule</b>	Voiture de taille moyenne
<b>Type d'énergie</b>	Essence
<b>Puissance maximale (kW)</b>	135
<b>Couple maximal (N·m)</b>	270
<b>Transmission</b>	8 bras auto-intégré
<b>Type de carrosserie</b>	Berline
<b>Moteur</b>	2.0T 184 chevaux L4
<b>Dimensions (L×l×H) (mm)</b>	4650*1811*1454
<b>Accélération 0-100 km/h (s)</b>	7.3
<b>Vitesse maximale (km/h)</b>	235
<b>Poids à vide (kg)</b>	-
<b>Poids total autorisé en charge (kg)</b>	-
<b>Consommation mixte NEDC (L/100 km)</b>	6.2

### moteur

<b>Référence moteur</b>	B48B20C
<b>Cylindrée (mL)</b>	1998
<b>Cylindrée (L)</b>	2.0
<b>Type d'admission</b>	Turbo

## moteur (suite)

<b>Configuration des cylindres</b>	L
<b>Nombre de cylindres</b>	4
<b>Soupapes par cylindre</b>	4
<b>Distribution</b>	DOHC
<b>Puissance maximale (ch)</b>	184
<b>Régime de puissance maxi (tr/min)</b>	5000-6500
<b>Régime de couple maxi (tr/min)</b>	1350-4600
<b>Puissance nette maximale (kW)</b>	-
<b>Indice d'octane</b>	Numéro 95
<b>Système d'alimentation</b>	Pulvérisation directe
<b>Matériau de culasse</b>	Alliage d'aluminium
<b>Matériau de bloc-moteur</b>	Alliage d'aluminium

## Écran/Système

<b>Écran couleur de contrôle central</b>	•
<b>Taille de l'écran d'infodivertissement</b>	•6,5 pouces
<b>Bluetooth/Téléphone embarqué</b>	•

## Corps

<b>Longueur (mm)</b>	4650
<b>Largeur (mm)</b>	1811
<b>Hauteur (mm)</b>	1454
<b>Empattement (mm)</b>	2810
<b>Voie avant (mm)</b>	1543
<b>Voie arrière (mm)</b>	1583
<b>Type d'ouverture des portes</b>	-
<b>Nombre de portes</b>	4
<b>Nombre de places</b>	5
<b>Capacité du réservoir (L)</b>	60
<b>Volume du coffre (L)</b>	480
<b>Coefficient de traînée (Cx)</b>	-

## Boîte de vitesse

<b>Abréviation</b>	8 bras auto-intégré
<b>Nombre de rapports</b>	8
<b>Type de transmission</b>	Transmission automatique avec mode manuel (AT)

## Direction du châssis

<b>Type de transmission</b>	Moteur avant, propulsion arrière (FR)
<b>Type de suspension avant</b>	Double Ball Festival, suspension indépendante McPherson
<b>Type de suspension arrière</b>	Suspension indépendante multi-bras
<b>Type de direction assistée</b>	Aide électrique
<b>Structure du corps</b>	Chargé

## Configuration des sièges

<b>Matériau des sièges</b>	<input type="radio"/> Ci (USD 2,147)
<b>Réglage du siège principal</b>	<ul style="list-style-type: none"><li>• Ajustement avant et arrière; • Ajustement du dossier; • Ajustement haut et bas (2 direction);</li><li><input type="radio"/> Ajustement haut et bas (4 direction)</li></ul>
<b>Méthode de réglage du siège arrière</b>	<ul style="list-style-type: none"><li>• Ajustement avant et arrière; • Réglage du dossier</li></ul>
<b>Réglage électrique du siège conducteur et du siège passager</b>	Principal •/Vice •
<b>Fonctions des sièges avant</b>	<input type="radio"/> Chauffage (USD 485)
<b>Fonction mémoire du siège électrique</b>	<ul style="list-style-type: none"><li>•</li></ul>
<b>Boutons de réglage arrière du siège passager avant</b>	-
<b>Banquette arrière rabattable</b>	<ul style="list-style-type: none"><li>• La proportion est abaissée</li></ul>
<b>Accoudoir central avant/arrière</b>	<ul style="list-style-type: none"><li>• Avant/arrière •</li></ul>
<b>Porte-gobelet arrière</b>	<ul style="list-style-type: none"><li>•</li></ul>
<b>Sièges de style sportif</b>	<ul style="list-style-type: none"><li>•</li></ul>

## Sécurité active

<b>Système antiblocage des roues (ABS)</b>	<ul style="list-style-type: none"><li>•</li></ul>
--	---

## Sécurité active (suite)

<b>Répartiteur électronique de freinage (EBD/CBC)</b>	•
<b>Système d'assistance au freinage (EBA/BAS/BA)</b>	•
<b>Système antipatinage (ASR/TCS/TRC)</b>	•
<b>Contrôle électronique de stabilité (ESC/ESP/DSC)</b>	•
<b>Système de surveillance de la pression des pneus (TPMS)</b>	•
<b>Avertisseur de ceinture de sécurité</b>	•
<b>Fixations ISOFIX pour siège enfant</b>	•
<b>Système d'avertissement de franchissement de ligne (LDWS)</b>	-
<b>Système de freinage d'urgence autonome (AEB)</b>	-
<b>Détection de fatigue du conducteur</b>	•
<b>Système d'appel d'urgence (eCall)</b>	•

## Climatisation/réfrigérateur

<b>Méthode de contrôle de la température de la climatisation</b>	• Climatisation automatique
<b>Climatisation indépendante arrière</b>	-
<b>Bouches d'aération des sièges arrière</b>	•
<b>Contrôle de zone de température</b>	•
<b>Purificateur d'air pour voiture</b>	-
<b>Filtre PM2.5 d'habitacle</b>	-

## Sécurité passive

<b>Airbag conducteur/passager</b>	Principal •/Vice •
<b>Airbags latéraux avant/arrière</b>	Avant •/arrière-

## Sécurité passive (suite)

<b>Airbags de tête avant/arrière (airbags rideaux)</b>	• Avant/arrière •
<b>Pneus run-flat</b>	•

## Frein de roue

<b>Type de freins avant</b>	Ventilation à disque
<b>Type de freins arrière</b>	Ventilation à disque
<b>Type de frein de stationnement</b>	Frein à main
<b>Dimensions des pneus avant</b>	225/45 R18
<b>Dimensions des pneus arrière</b>	255/40 R18
<b>Dimensions de la roue de secours</b>	Aucun

## Audio/Éclairage intérieur

<b>Nombre de locuteurs</b>	•6-7 haut-parleurs; ○10-11 haut-parleurs
<b>Éclairage d'ambiance intérieur</b>	• Bicolore

## Fonctions de conduite

<b>Affichage des informations de trafic de navigation</b>	-
<b>Assistance de voie</b>	-
<b>Système d'assistance au maintien de la voie</b>	-
<b>Système de régulateur de vitesse</b>	○ Croisière à vitesse fixe
<b>Système de navigation par satellite</b>	-
<b>Assistance au stationnement</b>	-

## Éclairage extérieur

<b>Source de lumière de croisement</b>	•LED
<b>Source lumineuse de feux de route</b>	•LED
<b>Feux de jour à LED</b>	•
<b>Feux de route et de croisement adaptatifs</b>	-
<b>Phares automatiques</b>	•

## Éclairage extérieur (suite)

<b>Feux de brouillard avant</b>	•
<b>Phares réglables en hauteur</b>	•
<b>Délai d'extinction des phares</b>	-

## Rétroviseurs extérieurs

<b>Fonction rétroviseur extérieur</b>	• Réglage électrique; • Pliage électrique; • Mémoire de position du rétroviseur; • Chauffage des rétroviseurs; ○ Anti-éblouissement automatique (USD 235)
---------------------------------------	---

## Apparence/antivol

<b>Matériau de la jante</b>	• Alliage d'aluminium
<b>Coffre électrique</b>	-
<b>Antidémarrage électronique du moteur</b>	•
<b>Système de verrouillage centralisé dans la voiture</b>	•
<b>Type de clé</b>	• Clé de télécommande
<b>Système de démarrage sans clé</b>	•
<b>Fonction d'entrée sans clé</b>	○
<b>Kit d'apparence</b>	• Style sportif
<b>Coffre mains libres</b>	○

## Puits de lumière/Verre

<b>Type de toit ouvrant</b>	• Toit ouvrant électrique
<b>Vitres électriques avant/arrière</b>	• Avant/arrière •
<b>Fonction de levage de vitre à une touche</b>	• Toute la voiture
<b>Fonction anti-pincement de fenêtre</b>	•
<b>Miroir de maquillage pour voiture</b>	• Lumière de conduite principale; • Lumière de copilote
<b>Essuie-glace arrière</b>	-
<b>Fonction d'essuie-glace avec capteur de pluie</b>	• Induction des précipitations

## Couleur intérieure et extérieure

## Couleur intérieure et extérieure (suite)

<b>Couleur extérieure</b>	Bleu Estuaire: #1559AC; Bleu Princier: #242224; Rouge Melbourne: #610303; Blanc Montagne: #FAFAFA; Gris Cèdre: #909090
<b>Couleur intérieure</b>	Noir: #000000; Noir/Cognac Couleur: #000000/# 78593D; Noir/Moka Couleur: #000000/#423534; Noir/Corail Rouge: #000000/#9E2F35; Encre Gris: # 1F1F1F

## Volant/rétroviseur intérieur

<b>Matériau du volant</b>	• Cea véritable
<b>Réglage de la position du volant</b>	• Ajustement manuel de haut en bas
<b>Volant multifonction</b>	•
<b>Volant chauffant</b>	○
<b>Mémoire du volant</b>	-
<b>Écran d'affichage de l'ordinateur de bord</b>	•
<b>Tableau de bord LCD complet</b>	-
<b>Fonction rétroviseur intérieur</b>	• Antiéblouissement automatique
<b>Palettes de changement de vitesse au volant</b>	•

## Configuration intelligente

<b>Services de voiture connectée</b>	-
<b>Mises à jour OTA</b>	-

## Contrôle de la conduite

<b>Stationnement automatique</b>	-
<b>Aide au démarrage en côte</b>	•
<b>Technologie de démarrage et d'arrêt du moteur</b>	•

## Matériel de conduite

<b>Radar de stationnement avant/arrière</b>	• Avant/arrière •
<b>Système de caméras d'aide à la conduite</b>	• Image inversée

## Recharge en voiture

## Recharge en voiture (suite)

**Port multimédia/de  
chargement**

•USB

---

"●" = Équipement de série

"\_" = Non disponible

"○" = Équipement en option.

Remarque : Il s'agit de véhicules du marché chinois. La couverture de garantie n'est pas disponible en dehors de la Chine.