

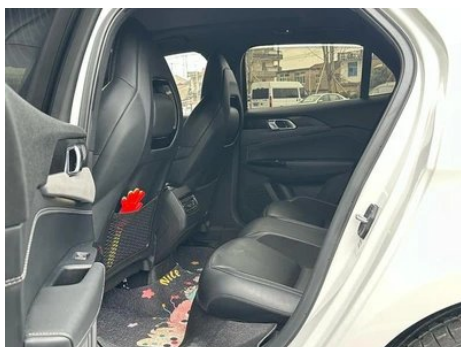
Informe de Detalles del Vehículo

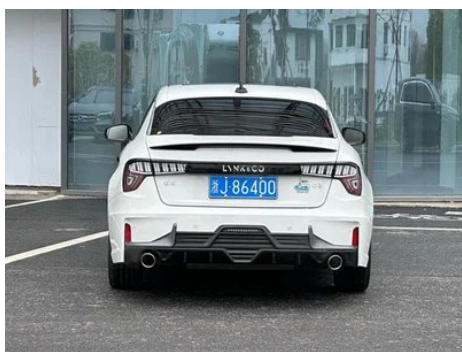
Lynk & Co 03 2022 2.0TD DCT Fuerza Pro

Información Básica

Marca	LYNK & CO
Kilometraje	56,000 km
Color	Blanco
Primera matriculación	2022-05-01
Número de transferencias	3

Imágenes del Vehículo





Condición del Vehículo

1. Aleta trasera derecha, Deformación.

Información de Configuración

Información del modelo

Nombre del modelo	03 2022 2.0TD DCT Pro
Fecha de lanzamiento	2021.07

Parámetros básicos

Categoría del vehículo	Coche compacto
Tipo de energía	Gasolina
Potencia máxima (kW)	140
Par máximo (N·m)	300
Transmisión	Doble embrague húmedo de 7 velocidades
Tipo de carrocería	Sedán
Motor	2.0T 190 caballos de fuerza L4
Dimensiones (LxAxA) (mm)	4657*1840*1472
Aceleración 0-100 km/h (s)	7.4
Velocidad máxima (km/h)	210
Peso en vacío (kg)	1560
Peso máximo autorizado (kg)	1980
Consumo combinado NEDC (L/100 km)	6.2

Parámetros básicos (continuación)

Política de garantía primer propietario	Garantía de por vida/no operativa (la cláusula de exención de responsabilidad está sujeta al funcionario)
--	---

motor

Modelo de motor	JLH-4G20TD
Cilindrada (mL)	1969
Cilindrada (L)	2.0
Tipo de admisión	Turbo
Configuración de cilindros	L
Número de cilindros	4
Válvulas por cilindro	4
Distribución	DOHC
Diámetro (mm)	82
Carrera (mm)	93.2
Potencia máxima (CV)	190
Régimen de potencia máxima (rpm)	4700
Régimen de par máximo (rpm)	1400-4000
Potencia neta máxima (kW)	140
Octanaje	95.
Sistema de alimentación	Spray directo
Material de culata	Aleación de aluminio
Material de bloque motor	Aleación de aluminio
Disposición del motor	Horizontal

Pantalla/Sistema

Pantalla a color de control central	<ul style="list-style-type: none">• Pantalla LCD táctil
Tamaño de la pantalla de infoentretenimiento	<ul style="list-style-type: none">• 10.2 pulgadas
Bluetooth/Teléfono integrado	<ul style="list-style-type: none">•
Sistema de control de reconocimiento de voz	<ul style="list-style-type: none">• Sistema multimedia;• Navegación;• Teléfono;• Aire acondicionado;• Techo solar

Cuerpo

Cuerpo (continuación)

Longitud (mm)	4657
Anchura (mm)	1840
Altura (mm)	1472
Distancia entre ejes (mm)	2730
Vía delantera (mm)	1597
Vía trasera (mm)	1597
Altura libre con carga (mm)	120
Tipo de apertura de puertas	Puerta batiente
Número de puertas	4
Número de plazas	5
Capacidad del depósito (L)	50
Volumen del tronco (L)	414
Coefficiente aerodinámico (Cx)	-
Ángulo de ataque (°)	13
Ángulo de salida (°)	13
Radio de giro mínimo (m)	5.7
Distancia mínima al suelo sin carga (mm)	147

Caja de cambios

Abreviatura	Doble embrague húmedo de 7 velocidades
Número de marchas	7
Tipo de transmisión	Transmisión de doble embrague húmedo (DCT)

Dirección del chasis

Tipo de tracción	Motor delantero, tracción delantera (FF)
Tipo de suspensión delantera	Suspensión independiente MacPherson
Tipo de suspensión trasera	Suspensión independiente multibrazo
Tipo de dirección asistida	Asistencia eléctrica
Estructura corporal	Tipo de carga

Configuración del asiento

Configuración del asiento (continuación)

Material de los asientos	<ul style="list-style-type: none">• Cuero genuino;• Material de ante
Ajuste del asiento principal	<ul style="list-style-type: none">• Ajuste delantero y trasero;• Ajuste del respaldo;• Ajuste de altura (4 a);• Soporte lumbar (4 a)
Método de ajuste del coasiento	<ul style="list-style-type: none">• Ajuste delantero y trasero;• Ajuste del respaldo;• Ajuste de altura (4 a);• Soporte lumbar (4 a)
Ajuste eléctrico del asiento del conductor y del pasajero.	Principal •/Vice •
Funciones del asiento delantero	<ul style="list-style-type: none">• Calefacción;• Ventilación (solo posición de conducción)
Función de memoria del asiento eléctrico	<ul style="list-style-type: none">• Posición de conducción
Botones ajustables en la parte trasera del asiento del pasajero delantero	-
Asiento trasero plegable	<ul style="list-style-type: none">• Proporción hacia abajo
Apoyabrazos central delantero/trasero	Antes •/después •
Portavasos trasero	<ul style="list-style-type: none">•
Asientos de estilo deportivo	<ul style="list-style-type: none">•

Seguridad activa

Sistema antibloqueo de frenos (ABS)	<ul style="list-style-type: none">•
Distribución electrónica de frenado (EBD/CBC)	<ul style="list-style-type: none">•
Sistema de asistencia a la frenada (EBA/BAS/BA)	<ul style="list-style-type: none">•
Sistema de control de tracción (ASR/TCS/TRC)	<ul style="list-style-type: none">•
Control electrónico de estabilidad (ESC/ESP/DSC)	<ul style="list-style-type: none">•
Sistema de monitorización de presión de neumáticos (TPMS)	<ul style="list-style-type: none">• Alarma de presión de neumáticos
Recordatorio de cinturón de seguridad	<ul style="list-style-type: none">• Primera fila
Anclajes ISOFIX para sillas infantiles	<ul style="list-style-type: none">•

Seguridad activa (continuación)

Sistema de aviso de cambio involuntario de carril (LDWS)	•
Frenado autónomo de emergencia (AEB)	•
Detector de fatiga del conductor	•
Alerta de colisión frontal (FCW)	•
Alerta de colisión trasera	•
Sistema de llamada de emergencia (eCall)	•

Aire acondicionado/refrigerador

Método de control de temperatura del aire acondicionado	• Aire acondicionado automático
Climatización independiente trasera	-
Ventilaciones de aire del asiento trasero	•
Control de zona de temperatura	•
Purificador de aire para coche	-
Filtro PM2.5 para el habitáculo	•

Seguridad pasiva

Bolsa de aire del conductor y del pasajero	Principal •/Vice •
Airbags laterales delanteros y traseros	Antes •/después-
Airbags de cabeza delanteros y traseros (airbags de cortina)	Antes •/después •

Freno de rueda

Tipo de frenos delanteros	Tipo de disco de ventilación
Tipo de frenos traseros	Tipo de disco
Tipo de freno de estacionamiento	Estacionado electrónico
Tamaño de neumáticos delanteros	225/45 R18

Freno de rueda (continuación)

Tamaño de neumáticos traseros	225/45 R18
Tamaño de la rueda de repuesto	No tamaño completo

Audio/Iluminación interior

Marca del altavoz	• Infinity Yan Philips
Número de hablantes	• 10 altavoces
Iluminación ambiental interior	• Monocromo

Funciones de conducción

Pantalla de información de tráfico de navegación	•
Asistente de carril	•
Sistema de asistencia para mantenerse en el carril	•
Sistema de control de crucero	• Crucero adaptativo a toda velocidad
Sistema de navegación por satélite	•
Nivel de asistencia a la conducción	•L2
Alerta de tráfico cruzado trasero	•
Reconocimiento de señales de tráfico vial	•
Marca del mapa	• Baidu
Asistencia de estacionamiento	•

Iluminación exterior

Fuente de luz de cruce	•LED
Fuente de luz de carretera	•LED
Luces diurnas LED	•
Luces altas y bajas adaptativas	•
Faros automáticos	•
Faros delanteros regulables en altura	•
Retardo de apagado de los faros	•

Iluminación exterior (continuación)

Encender las luces delanteras	<ul style="list-style-type: none">•
--------------------------------------	---

Espejos exteriores

Función del espejo exterior	<ul style="list-style-type: none">• Ajuste eléctrico; • Plegable eléctrico; • Memoria del espejo retrovisor; • Calefacción del espejo retrovisor; • Flip automático al dar marcha atrás; • Plegable automático del coche bloqueado
------------------------------------	--

Apariencia/antirrobo

Material de la llanta	<ul style="list-style-type: none">• Aleación de aluminio
Baúl eléctrico	-
inmovilizador electrónico del motor	<ul style="list-style-type: none">•
Sistema de cierre centralizado en el coche	<ul style="list-style-type: none">•
Tipo de clave	<ul style="list-style-type: none">• Llave de control remoto
Sistema de arranque sin llave	<ul style="list-style-type: none">•
Función de entrada sin llave	<ul style="list-style-type: none">• Primera fila
Kit de apariencia	<ul style="list-style-type: none">• Estilo deportivo
Función de arranque remoto	<ul style="list-style-type: none">•

Tragaluz/Vidrio

Tipo de techo solar	<ul style="list-style-type: none">• Se puede abrir el techo corredizo panorámico
Elevalunas eléctricos delanteros y traseros	Antes •/después •
Función de elevación de ventana con un solo toque	<ul style="list-style-type: none">• Coche completo
Función anti-pinzamiento de ventana	<ul style="list-style-type: none">•
Espejo de maquillaje para coche	<ul style="list-style-type: none">• Iluminación del conductor principal; • Iluminación del copiloto
Limpiaparabrisas trasero	-
Función de limpiaparabrisas con sensor de lluvia	<ul style="list-style-type: none">• Tipo de inducción de lluvia
Cristal de privacidad lateral trasero	<ul style="list-style-type: none">•

Color interior y exterior

Color interior y exterior (continuación)

Color exterior	Negro: #000000; Blanco: # FFFFFF; Rojo: #960600; Gris: #646464; Azul: #003879
Color interior	Negro: #000000

Volante/espejo interior

Material del volante	<ul style="list-style-type: none">• Cuero genuino
Ajuste de la posición del volante	<ul style="list-style-type: none">• Ajuste manual hacia arriba y hacia abajo
Volante multifunción	<ul style="list-style-type: none">•
Volante calefactado	-
Memoria del volante	-
Pantalla de visualización de la computadora de viaje	<ul style="list-style-type: none">• Color
Panel de instrumentos LCD completo	<ul style="list-style-type: none">•
Tamaño del instrumento LCD	<ul style="list-style-type: none">• 10.25 pulgadas
Función del espejo retrovisor interior	<ul style="list-style-type: none">• Antideslumbrante automático
Cambio de marchas	<ul style="list-style-type: none">• Cambio de manillar electrónico
Levas de cambio en el volante	<ul style="list-style-type: none">•

Configuración inteligente

Servicios de coche conectado	<ul style="list-style-type: none">•
Actualizaciones OTA	<ul style="list-style-type: none">•
Red 4G/5G	<ul style="list-style-type: none">•4G
Función remota de la aplicación móvil	<ul style="list-style-type: none">• Control de las puertas; • Arranque del vehículo; • Control de las luces; • Consulta/diagnóstico del estado del vehículo; • Localización/ búsqueda del vehículo; • Servicios para el propietario (búsqueda de estaciones de carga, gasolineras, aparcamientos, etc.); • Reserva de mantenimiento/repación
puntos de acceso wifi	<ul style="list-style-type: none">•

Control de conducción

Interruptor de modo de conducción	<ul style="list-style-type: none">• Deportes; • Económico; • Estándar/Comodidad
--	---

Control de conducción (continuación)

Estacionamiento automático	•
Asistencia de arranque en pendiente	•
Tecnología de arranque y parada del motor	•

Hardware de conducción

Radar de estacionamiento delantero/trasero	Antes •/después •
Sistema de cámaras de asistencia a la conducción	• Imagen panorámica de 360 grados
Número de cámaras	• 5
Número de radares ultrasónicos	• 12
Chasis transparente/ imagen de 540 grados	•
Cantidad de radar de ondas milimétricas	• 3

Carga en el coche

Puerto multimedia/de carga	•USB
Número de puertos USB/ Tipo-C	• 3 delanteros/2 traseros
Función de carga inalámbrica del teléfono móvil	• Primera fila

"●" = Equipamiento de serie

"_" = No disponible

"○" = Equipamiento opcional.

Nota: Estos son vehículos del mercado chino. La cobertura de garantía no está disponible fuera de China.