

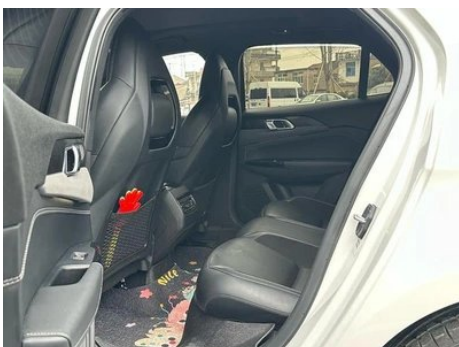
# Rapport de Détail du Véhicule

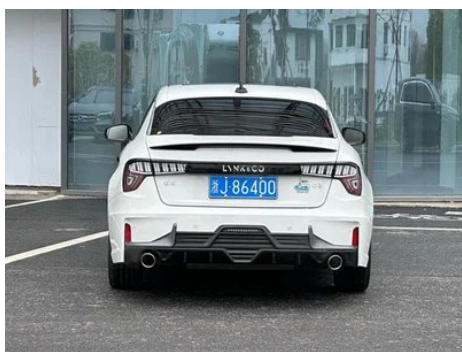
Lynk & Co 03 2022 2.0TD DCT La force Pro

## Informations de Base

Marque	LYNK & CO
Kilométrage	56,000 km
Couleur	Blanc
Première immatriculation	2022-05-01
Nombre de transferts	3

## Images du Véhicule





## État du Véhicule

1. Aile arrière droite, Déformation.

## Informations de Configuration

### Informations sur le modèle

Nom du modèle	03 2022 2.0TD DCT Pro
Date de lancement	2021.07

### Paramètres de base

Catégorie du véhicule	Voiture compacte
Type d'énergie	Essence
Puissance maximale (kW)	140
Couple maximal (N·m)	300
Transmission	Double embrayage à 7 blocs d'humidité
Type de carrosserie	Berline
Moteur	2.0T 190 chevaux L4
Dimensions (L×I×H) (mm)	4657*1840*1472
Accélération 0-100 km/h (s)	7.4
Vitesse maximale (km/h)	210
Poids à vide (kg)	1560
Poids total autorisé en charge (kg)	1980
Consommation mixte NEDC (L/100 km)	6.2

## Paramètres de base (suite)

<b>Politique de garantie premier propriétaire</b>	Garantie à vie/non opérationnelle (la clause d'exemption de responsabilité est soumise au fonctionnaire)
---	--

## moteur

<b>Référence moteur</b>	JLH-4G20TD
<b>Cylindrée (mL)</b>	1969
<b>Cylindrée (L)</b>	2.0
<b>Type d'admission</b>	Turbo
<b>Configuration des cylindres</b>	L
<b>Nombre de cylindres</b>	4
<b>Soupapes par cylindre</b>	4
<b>Distribution</b>	DOHC
<b>Alésage (mm)</b>	82
<b>Course (mm)</b>	93.2
<b>Puissance maximale (ch)</b>	190
<b>Régime de puissance maxi (tr/min)</b>	4700
<b>Régime de couple maxi (tr/min)</b>	1400-4000
<b>Puissance nette maximale (kW)</b>	140
<b>Indice d'octane</b>	Numéro 95
<b>Système d'alimentation</b>	Pulvérisation directe
<b>Matériau de culasse</b>	Alliage d'aluminium
<b>Matériau de bloc-moteur</b>	Alliage d'aluminium
<b>Disposition du moteur</b>	Horizontal

## Écran/Système

<b>Écran couleur de contrôle central</b>	• Écran LCD tactile
<b>Taille de l'écran d'infodivertissement</b>	• 10,2 pouces
<b>Bluetooth/Téléphone embarqué</b>	•
<b>Système de contrôle de reconnaissance vocale</b>	• Système multimédia; • Navigation; • Téléphone; • Climatisation; • Toit ouvrant

## Corps

## Corps (suite)

<b>Longueur (mm)</b>	4657
<b>Largeur (mm)</b>	1840
<b>Hauteur (mm)</b>	1472
<b>Empattement (mm)</b>	2730
<b>Voie avant (mm)</b>	1597
<b>Voie arrière (mm)</b>	1597
<b>Garde au sol en charge (mm)</b>	120
<b>Type d'ouverture des portes</b>	Porte battante
<b>Nombre de portes</b>	4
<b>Nombre de places</b>	5
<b>Capacité du réservoir (L)</b>	50
<b>Volume du coffre (L)</b>	414
<b>Coefficient de traînée (Cx)</b>	-
<b>Angle d'attaque (°)</b>	13
<b>Angle de fuite (°)</b>	13
<b>Rayon de braquage minimum (m)</b>	5.7
<b>Garde au sol minimale sans charge (mm)</b>	147

## Boîte de vitesse

<b>Abréviation</b>	Double embrayage à 7 blocs d'humidité
<b>Nombre de rapports</b>	7
<b>Type de transmission</b>	Transmission à double embrayage humide (DCT)

## Direction du châssis

<b>Type de transmission</b>	Moteur avant, traction avant (FF)
<b>Type de suspension avant</b>	Suspension indépendante MacPherson
<b>Type de suspension arrière</b>	Suspension indépendante multi-bras
<b>Type de direction assistée</b>	Aide électrique
<b>Structure du corps</b>	Chargé

## Configuration des sièges

<b>Matériau des sièges</b>	• Cuir véritable; • Matériau en daim
----------------------------	--------------------------------------

## Configuration des sièges (suite)

<b>Réglage du siège principal</b>	<ul style="list-style-type: none"><li>• Ajustement avant et arrière; • Ajustement du dossier; • Ajustement haut et bas (4 direction); • Soutien à la taille (4 direction)</li></ul>
<b>Méthode de réglage du siège arrière</b>	<ul style="list-style-type: none"><li>• Ajustement avant et arrière; • Ajustement du dossier; • Ajustement haut et bas (4 direction); • Soutien à la taille (4 direction)</li></ul>
<b>Réglage électrique du siège conducteur et du siège passager</b>	Principal •/Vice •
<b>Fonctions des sièges avant</b>	<ul style="list-style-type: none"><li>• Chauffage; • Ventilation (position de conducteur seulement)</li></ul>
<b>Fonction mémoire du siège électrique</b>	<ul style="list-style-type: none"><li>• Position de conducteur</li></ul>
<b>Boutons de réglage arrière du siège passager avant</b>	-
<b>Banquette arrière rabattable</b>	<ul style="list-style-type: none"><li>• La proportion est abaissée</li></ul>
<b>Accoudoir central avant/arrière</b>	<ul style="list-style-type: none"><li>• Avant/arrière •</li></ul>
<b>Porte-gobelet arrière</b>	<ul style="list-style-type: none"><li>•</li></ul>
<b>Sièges de style sportif</b>	<ul style="list-style-type: none"><li>•</li></ul>

## Sécurité active

<b>Système antiblocage des roues (ABS)</b>	<ul style="list-style-type: none"><li>•</li></ul>
<b>Répartiteur électronique de freinage (EBD/CBC)</b>	<ul style="list-style-type: none"><li>•</li></ul>
<b>Système d'assistance au freinage (EBA/BAS/BA)</b>	<ul style="list-style-type: none"><li>•</li></ul>
<b>Système antipatinage (ASR/TCS/TRC)</b>	<ul style="list-style-type: none"><li>•</li></ul>
<b>Contrôle électronique de stabilité (ESC/ESP/DSC)</b>	<ul style="list-style-type: none"><li>•</li></ul>
<b>Système de surveillance de la pression des pneus (TPMS)</b>	<ul style="list-style-type: none"><li>• Alarme de pression des pneus</li></ul>
<b>Avertisseur de ceinture de sécurité</b>	<ul style="list-style-type: none"><li>• Première rangée</li></ul>
<b>Fixations ISOFIX pour siège enfant</b>	<ul style="list-style-type: none"><li>•</li></ul>

## Sécurité active (suite)

<b>Système d'avertissement de franchissement de ligne (LDWS)</b>	•
<b>Système de freinage d'urgence autonome (AEB)</b>	•
<b>Détection de fatigue du conducteur</b>	•
<b>Alerte de collision frontale (FCW)</b>	•
<b>Alerte de collision arrière</b>	•
<b>Système d'appel d'urgence (eCall)</b>	•

## Climatisation/réfrigérateur

<b>Méthode de contrôle de la température de la climatisation</b>	• Climatisation automatique
<b>Climatisation indépendante arrière</b>	-
<b>Bouches d'aération des sièges arrière</b>	•
<b>Contrôle de zone de température</b>	•
<b>Purificateur d'air pour voiture</b>	-
<b>Filtre PM2.5 d'habitacle</b>	•

## Sécurité passive

<b>Airbag conducteur/passager</b>	Principal •/Vice •
<b>Airbags latéraux avant/arrière</b>	Avant •/arrière-
<b>Airbags de tête avant/arrière (airbags rideaux)</b>	• Avant/arrière •

## Frein de roue

<b>Type de freins avant</b>	Ventilation à disque
<b>Type de freins arrière</b>	Type de disque
<b>Type de frein de stationnement</b>	Voiture de stationnement électronique
<b>Dimensions des pneus avant</b>	225/45 R18
<b>Dimensions des pneus arrière</b>	225/45 R18

## Frein de roue (suite)

<b>Dimensions de la roue de secours</b>	Non pleine taille
---	-------------------

## Audio/Éclairage intérieur

<b>Nom de marque du haut-parleur</b>	• Infinity Yan Fei Lishi
<b>Nombre de locuteurs</b>	• 10 haut-parleurs
<b>Éclairage d'ambiance intérieur</b>	• Monochrome

## Fonctions de conduite

<b>Affichage des informations de trafic de navigation</b>	•
<b>Assistance de voie</b>	•
<b>Système d'assistance au maintien de la voie</b>	•
<b>Système de régulateur de vitesse</b>	• Croisière adaptative à pleine vitesse
<b>Système de navigation par satellite</b>	•
<b>Niveau d'assistance à la conduite</b>	•L2
<b>Alerte de trafic transversal arrière</b>	•
<b>Reconnaissance des panneaux de signalisation routière</b>	•
<b>Marque de la carte</b>	• Baidu
<b>Assistance au stationnement</b>	•

## Éclairage extérieur

<b>Source de lumière de croisement</b>	•LED
<b>Source lumineuse de feux de route</b>	•LED
<b>Feux de jour à LED</b>	•
<b>Feux de route et de croisement adaptatifs</b>	•
<b>Phares automatiques</b>	•
<b>Phares réglables en hauteur</b>	•

## Éclairage extérieur (suite)

<b>Délai d'extinction des phares</b>	<ul style="list-style-type: none"><li>•</li></ul>
<b>Allumer les phares</b>	<ul style="list-style-type: none"><li>•</li></ul>

## Rétroviseurs extérieurs

<b>Fonction rétroviseur extérieur</b>	<ul style="list-style-type: none"><li>• Réglage électrique;</li><li>• pliage électrique;</li><li>• mémoire du rétroviseur;</li><li>• chauffage du rétroviseur;</li><li>• renversement automatique;</li><li>• pliage automatique de la voiture de verrouillage</li></ul>
---------------------------------------	---

## Apparence/antivol

<b>Matériau de la jante</b>	<ul style="list-style-type: none"><li>• Alliage d'aluminium</li></ul>
<b>Coffre électrique</b>	-
<b>Antidémarrage électronique du moteur</b>	<ul style="list-style-type: none"><li>•</li></ul>
<b>Système de verrouillage centralisé dans la voiture</b>	<ul style="list-style-type: none"><li>•</li></ul>
<b>Type de clé</b>	<ul style="list-style-type: none"><li>• Clé de télécommande</li></ul>
<b>Système de démarrage sans clé</b>	<ul style="list-style-type: none"><li>•</li></ul>
<b>Fonction d'entrée sans clé</b>	<ul style="list-style-type: none"><li>• Première rangée</li></ul>
<b>Kit d'apparence</b>	<ul style="list-style-type: none"><li>• Style sportif</li></ul>
<b>Fonction de démarrage à distance</b>	<ul style="list-style-type: none"><li>•</li></ul>

## Puits de lumière/Verre

<b>Type de toit ouvrant</b>	<ul style="list-style-type: none"><li>• Peut ouvrir la lucarne panoramique</li></ul>
<b>Vitres électriques avant/arrière</b>	<ul style="list-style-type: none"><li>• Avant/arrière</li></ul>
<b>Fonction de levage de vitre à une touche</b>	<ul style="list-style-type: none"><li>• Toute la voiture</li></ul>
<b>Fonction anti-pincement de fenêtre</b>	<ul style="list-style-type: none"><li>•</li></ul>
<b>Miroir de maquillage pour voiture</b>	<ul style="list-style-type: none"><li>• Lumière de conduite principale;</li><li>• Lumière de copilote</li></ul>
<b>Essuie-glace arrière</b>	-
<b>Fonction d'essuie-glace avec capteur de pluie</b>	<ul style="list-style-type: none"><li>• Induction des précipitations</li></ul>
<b>Vitre de confidentialité arrière</b>	<ul style="list-style-type: none"><li>•</li></ul>

## Couleur intérieure et extérieure

## Couleur intérieure et extérieure (suite)

<b>Couleur extérieure</b>	Noir: #000000; blanc: #FFFFFF; rouge: #960600; gris: #646464; bleu: #003879
<b>Couleur intérieure</b>	Noir: #000000

## Volant/rétroviseur intérieur

<b>Matériau du volant</b>	• Ceuu véritable
<b>Réglage de la position du volant</b>	• Ajustement manuel de haut en bas
<b>Volant multifonction</b>	•
<b>Volant chauffant</b>	-
<b>Mémoire du volant</b>	-
<b>Écran d'affichage de l'ordinateur de bord</b>	• Couleur
<b>Tableau de bord LCD complet</b>	•
<b>Taille de l'instrument LCD</b>	• 10.25 pouces
<b>Fonction rétroviseur intérieur</b>	• Antiéblouissement automatique
<b>Changement de vitesse</b>	• Changement de vitesse électronique
<b>Palettes de changement de vitesse au volant</b>	•

## Configuration intelligente

<b>Services de voiture connectée</b>	•
<b>Mises à jour OTA</b>	•
<b>Réseau 4G/5G</b>	•4G
<b>Fonction à distance de l'application mobile</b>	• Contrôle des portes; • Démarrage du véhicule; • Contrôle des feux; • Consultation/diagnostic de l'état du véhicule; • Localisation/recherche du véhicule; • Services aux propriétaires (recherche de bornes de recharge, de stations-service, de parkings, etc.); • Réservation d'entretien/réparation
<b>points d'accès Wi-Fi</b>	•

## Contrôle de la conduite

<b>Commutateur de mode de conduite</b>	• Sport; • Économie; • Norme/Confort
<b>Stationnement automatique</b>	•

## Contrôle de la conduite (suite)

<b>Aide au démarrage en côte</b>	•
<b>Technologie de démarrage et d'arrêt du moteur</b>	•

## Matériel de conduite

<b>Radars de stationnement avant/arrière</b>	• Avant/arrière •
<b>Système de caméras d'aide à la conduite</b>	• Image panoramique à 360 degrés
<b>Nombre de caméras</b>	• 5
<b>Nombre de radars à ultrasons</b>	• 12
<b>Châssis transparent/imagerie à 540 degrés</b>	•
<b>Quantité de radar à ondes millimétriques</b>	• 3

## Recharge en voiture

<b>Port multimédia/de chargement</b>	•USB
<b>Nombre de ports USB/Type-C</b>	• 3 avant/2 arrière
<b>Fonction de chargement sans fil pour téléphone portable</b>	• Première rangée

---

"●" = Équipement de série

"\_" = Non disponible

"○" = Équipement en option.

Remarque : Il s'agit de véhicules du marché chinois. La couverture de garantie n'est pas disponible en dehors de la Chine.