

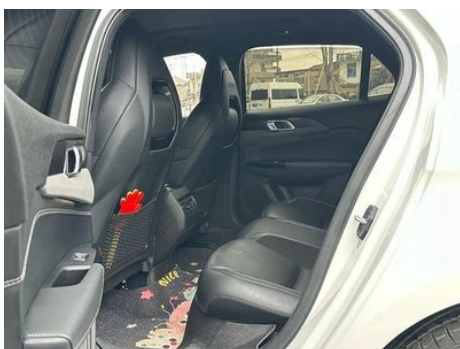
# Отчет о Деталях Автомобиля

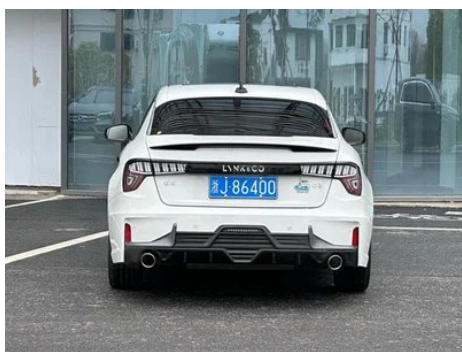
Lynk & Co 03 2022 2.0TD DCT Джин Pro

## Основная Информация

Марка	LYNK & CO
Пробег	56,000 km
Цвет	Белый
Первая регистрация	2022-05-01
Количество передач	3

## Изображения Автомобиля





## Состояние Автомобиля

1. Правое заднее крыло, Деформация.

## Информация о Конфигурации

### Информация о модели

Наименование модели	03 2022 2.0TD DCT Gin Pro
Дата выпуска	2021.07

### Основные параметры

Класс автомобиля	Компактный автомобиль
Тип энергии	Бензин
Максимальная мощность (кВт)	140
Максимальный крутящий момент (Н·м)	300
Трансмиссия	7-транс влажного двойного сцепления
Тип кузова	Седан
Двигатель	2,0 л, 190 лошадиных сил, L4
Габариты (Д×Ш×В) (мм)	4657*1840*1472
Разгон 0-100 км/ч (с)	7.4
Максимальная скорость (км/ч)	210
Снаряженная масса (кг)	1560
Полная масса (кг)	1980
Расход топлива по циклу NEDC (л/100км)	6.2

## Основные параметры (продолжение)

<b>Гарантийные условия для первого владельца</b>	Пожизненная гарантия/неэксплуатация (условия освобождения от ответственности являются официальными)
--	---

### двигатель

<b>Модель двигателя</b>	JLH-4G20TD
<b>Рабочий объем (мл)</b>	1969
<b>Рабочий объем (л)</b>	2.0
<b>Тип впуска</b>	Турбонаддув
<b>Компоновка цилиндров</b>	L
<b>Количество цилиндров</b>	4
<b>Клапанов на цилиндр</b>	4
<b>Газораспределительный механизм</b>	DOHC
<b>Диаметр цилиндра (мм)</b>	82
<b>Ход поршня (мм)</b>	93.2
<b>Максимальная мощность (л.с.)</b>	190
<b>Обороты максимальной мощности (об/мин)</b>	4700
<b>Обороты максимального крутящего момента (об/мин)</b>	1400-4000
<b>Максимальная полезная мощность (кВт)</b>	140
<b>Октановое число</b>	Номер 95
<b>Система подачи топлива</b>	Прямой впрыск
<b>Материал головки блока цилиндров</b>	Алюминиевый сплав
<b>Материал блока цилиндров</b>	Алюминиевый сплав
<b>Компоновка двигателя</b>	Горизонтальное

### Экран/Система

<b>Центральный экран управления цветной</b>	<ul style="list-style-type: none"><li>• Сенсорный ЖК-экран</li></ul>
<b>Размер экрана информационно-развлекательной системы</b>	<ul style="list-style-type: none"><li>• 10,2 дюйма</li></ul>

## Экран/Система (продолжение)

<b>Bluetooth/ Автомобильный телефон</b>	<ul style="list-style-type: none"><li>•</li></ul>
<b>Система управления с распознаванием голоса</b>	<ul style="list-style-type: none"><li>• Мультимедийная система;</li><li>• навигация;</li><li>• телефон;</li><li>• кондиционер;</li><li>• люк в крыше</li></ul>

## Тело

<b>Длина (мм)</b>	4657
<b>Ширина (мм)</b>	1840
<b>Высота (мм)</b>	1472
<b>Колесная база (мм)</b>	2730
<b>Передняя колея (мм)</b>	1597
<b>Задняя колея (мм)</b>	1597
<b>Дорожный просвет при полной загрузке (мм)</b>	120
<b>Тип открывания дверей</b>	Открытая дверь
<b>Количество дверей</b>	4
<b>Количество мест</b>	5
<b>Объем топливного бака (л)</b>	50
<b>Объем багажника (л)</b>	414
<b>Коэффициент аэродинамического сопротивления (Cd)</b>	-
<b>Угол въезда (°)</b>	13
<b>Угол съезда (°)</b>	13
<b>Минимальный радиус поворота (м)</b>	5.7
<b>Минимальный дорожный просвет без нагрузки (мм)</b>	147

## Коробка передач

<b>Аббревиатура</b>	7-транс влажного двойного сцепления
<b>Количество передач</b>	7
<b>Тип трансмиссии</b>	Мокрая коробка передач с двойным сцеплением (DCT)

## Рулевое управление шасси

<b>Тип привода</b>	Переднемоторный, переднеприводный (FF)
--------------------	--

## Рулевое управление шасси (продолжение)

<b>Тип передней подвески</b>	Независимая подвеска McPherson
<b>Тип задней подвески</b>	Множатная независимая подвеска
<b>Тип усилителя руля</b>	Электрический усилитель
<b>Строение тела</b>	Несущая

## Конфигурация сидений

<b>Материал сидений</b>	<ul style="list-style-type: none"><li>• Натуральная кожа;</li><li>• Материал из ворсистой кожи</li></ul>
<b>Регулировка основного сиденья</b>	<ul style="list-style-type: none"><li>• Регулировка вперед и назад;</li><li>• регулировка спинки;</li><li>• регулировка высоты (4 стороны);</li><li>• поддержка талии (4 стороны)</li></ul>
<b>Метод регулировки совместного сиденья</b>	<ul style="list-style-type: none"><li>• Регулировка вперед и назад;</li><li>• регулировка спинки;</li><li>• регулировка высоты (4 стороны);</li><li>• поддержка талии (4 стороны)</li></ul>
<b>Электрорегулировка сиденья водителя и пассажира</b>	Мастер •/Заместитель •
<b>Функции передних сидений</b>	<ul style="list-style-type: none"><li>• Отопление;</li><li>• вентиляция (только водительское положение)</li></ul>
<b>Функция памяти электрических сидений</b>	<ul style="list-style-type: none"><li>• Водительское положение</li></ul>
<b>Кнопки регулировки заднего сиденья переднего пассажира</b>	-
<b>Заднее сиденье складное</b>	<ul style="list-style-type: none"><li>• Пропорциональное опускание</li></ul>
<b>Передний/задний центральный подлокотник</b>	До •/после •
<b>Задний подстаканник</b>	<ul style="list-style-type: none"><li>•</li></ul>
<b>Сиденья спортивного типа</b>	<ul style="list-style-type: none"><li>•</li></ul>

## Активная безопасность

<b>Антиблокировочная система (ABS)</b>	<ul style="list-style-type: none"><li>•</li></ul>
<b>Электронное распределение тормозных усилий (EBD/СВС)</b>	<ul style="list-style-type: none"><li>•</li></ul>

## Активная безопасность (продолжение)

Система экстренного торможения (EBA/BAS/BA)	•
Система контроля тяги (ASR/TCS/TRC)	•
Система курсовой устойчивости (ESC/ESP/DSC)	•
Система контроля давления в шинах (TPMS)	• Сигнализация давления в шинах
Система напоминания о ремне безопасности	• Передний ряд
Крепления ISOFIX для детских кресел	•
Система предупреждения о съезде с полосы (LDWS)	•
Система автономного экстренного торможения (АЕВ)	•
Система обнаружения усталости водителя	•
Система предупреждения о лобовом столкновении (FCW)	•
Система предупреждения о заднем столкновении	•
Система экстренного вызова (eCall)	•

## Кондиционер/холодильник

Метод регулирования температуры в системе кондиционирования воздуха	• Автоматический кондиционер
Независимая система климат-контроля для задних пассажиров	-
Вентиляционные отверстия на задних сиденьях	•
Контроль температурной зоны	•

## Кондиционер/холодильник (продолжение)

Автомобильный очиститель воздуха	-
Салонный фильтр PM2.5	•

## Пассивная безопасность

Подушка безопасности водителя/пассажира	Мастер •/Заместитель •
Передние/задние боковые подушки безопасности	До •/после-
Подушки безопасности для защиты головы спереди/сзади (шторки безопасности)	До •/после •

## Колесный тормоз

Тип передних тормозов	Вентиляционный диск
Тип задних тормозов	Дисковый
Тип стояночного тормоза	Электронный стоячий автомобиль
Размер передних шин	225/45 R18
Размер задних шин	225/45 R18
Размер запасного колеса	Не полный размер

## Аудио/Внутреннее освещение

Название бренда динамика	• Infinity Yanfilis
Количество говорящих	• 10 рогов
Внутреннее окружающее освещение	• Монохромный

## Функции вождения

Навигационный дисплей дорожной информации	•
Помощь в удержании полосы движения	•
Система помощи при движении по полосе	•
Система круиз-контроля	• Адаптивный круиз на полной скорости
Спутниковая навигационная система	•
Уровень помощи при вождении	•L2

## Функции вождения (продолжение)

Система предупреждения о поперечном движении сзади	<ul style="list-style-type: none"><li>•</li></ul>
Распознавание дорожных знаков	<ul style="list-style-type: none"><li>•</li></ul>
Карта Бренда	<ul style="list-style-type: none"><li>• Baidu</li></ul>
Помощь при парковке	<ul style="list-style-type: none"><li>•</li></ul>

## Внешнее освещение

Источник света ближнего света	<ul style="list-style-type: none"><li>• LED</li></ul>
Источник света дальнего света	<ul style="list-style-type: none"><li>• LED</li></ul>
Светодиодные дневные ходовые огни	<ul style="list-style-type: none"><li>•</li></ul>
Адаптивный дальний и ближний свет	<ul style="list-style-type: none"><li>•</li></ul>
Автоматические фары	<ul style="list-style-type: none"><li>•</li></ul>
Регулируемые по высоте фары	<ul style="list-style-type: none"><li>•</li></ul>
Задержка выключения фар	<ul style="list-style-type: none"><li>•</li></ul>
Поворот фар	<ul style="list-style-type: none"><li>•</li></ul>

## Внешние зеркала

Функция внешнего зеркала	<ul style="list-style-type: none"><li>• Электрическая регулировка;</li><li>• электрический складной;</li><li>• память зеркала заднего вида;</li><li>• нагревание зеркала заднего вида;</li><li>• автоматический поворот;</li></ul>
--------------------------	--

## Внешний вид/противоугонное

Материал обода	<ul style="list-style-type: none"><li>• Алюминиевый сплав</li></ul>
Электрический багажник	-
Электронный иммобилайзер двигателя	<ul style="list-style-type: none"><li>•</li></ul>
Центральный замок в автомобиле	<ul style="list-style-type: none"><li>•</li></ul>
Тип ключа	<ul style="list-style-type: none"><li>• Ключ дистанционного управления</li></ul>
Система бесключевого запуска	<ul style="list-style-type: none"><li>•</li></ul>
Функция бесключевого доступа	<ul style="list-style-type: none"><li>• Передний ряд</li></ul>

## Внешний вид/противоугонное (продолжение)

<b>Внешний вид комплекта</b>	<ul style="list-style-type: none"><li>• Спортивный стиль</li></ul>
<b>Функция удаленного запуска</b>	<ul style="list-style-type: none"><li>•</li></ul>

## Мансардное окно/стекло

<b>Тип люка</b>	<ul style="list-style-type: none"><li>• Панорамный люк можно открыть</li></ul>
<b>Передние/задние электрические стеклоподъемники</b>	До •/после •
<b>Функция подъема окна одним нажатием</b>	<ul style="list-style-type: none"><li>• Вся машина</li></ul>
<b>Функция защиты от заземления окон</b>	<ul style="list-style-type: none"><li>•</li></ul>
<b>Автомобильное зеркало для макияжа</b>	<ul style="list-style-type: none"><li>• Освещение главного водителя;</li><li>• освещение второго пилота</li></ul>
<b>Задний дворник</b>	-
<b>Функция стеклоочистителя с датчиком дождя</b>	<ul style="list-style-type: none"><li>• Индуктивный тип дождя</li></ul>
<b>Заднее боковое защитное стекло</b>	<ul style="list-style-type: none"><li>•</li></ul>

## Цвет интерьера и экстерьера

<b>Цвет кузова</b>	Черный: #000000; Белый: #FFFFFF; Красный: #960600; Серый: #646464; Синий: #003879
<b>Цвет салона</b>	Черный: #000000

## Рулевое колесо/внутреннее зеркало

<b>Материал рулевого колеса</b>	<ul style="list-style-type: none"><li>• Натуральная кожа</li></ul>
<b>Регулировка положения рулевого колеса</b>	<ul style="list-style-type: none"><li>• Ручная регулировка вверх и вниз</li></ul>
<b>Многофункциональное рулевое колесо</b>	<ul style="list-style-type: none"><li>•</li></ul>
<b>Подогрев рулевого колеса</b>	-
<b>Память рулевого колеса</b>	-
<b>Экран дисплея маршрутного компьютера</b>	<ul style="list-style-type: none"><li>• Цвет</li></ul>
<b>Полностью ЖК-панель приборов</b>	<ul style="list-style-type: none"><li>•</li></ul>
<b>Размер ЖК-дисплея</b>	<ul style="list-style-type: none"><li>• 10,25 дюйма</li></ul>

## Рулевое колесо/внутреннее зеркало (продолжение)

<b>Функция внутреннего зеркала заднего вида</b>	<ul style="list-style-type: none"><li>• Автоматическая антибликовая</li></ul>
<b>Переключение передач</b>	<ul style="list-style-type: none"><li>• Переключение электронного переключения</li></ul>
<b>Подрулевые лепестки переключения передач</b>	<ul style="list-style-type: none"><li>•</li></ul>

## Интеллектуальная конфигурация

<b>Сервисы подключенного автомобиля</b>	<ul style="list-style-type: none"><li>•</li></ul>
<b>Обновления по воздуху (ОТА)</b>	<ul style="list-style-type: none"><li>•</li></ul>
<b>Сеть 4G/5G</b>	<ul style="list-style-type: none"><li>• 4G</li></ul>
<b>Функция удаленного управления через мобильное приложение</b>	<ul style="list-style-type: none"><li>• Управление дверьми; • Запуск автомобиля; • Управление светотехникой; • Проверка состояния автомобиля/диагностика; • Определение местоположения автомобиля/поиск автомобиля; • Услуги для владельцев автомобилей (поиск зарядных станций, заправок, парковок и т. п.); • Бронирование техобслуживания/ремонта</li></ul>
<b>Точки доступа Wi-Fi</b>	<ul style="list-style-type: none"><li>•</li></ul>

## Контроль вождения

<b>Переключатель режима движения</b>	<ul style="list-style-type: none"><li>• Спорт; • экономичный; • стандарт/комфорт</li></ul>
<b>Автоматическая парковка</b>	<ul style="list-style-type: none"><li>•</li></ul>
<b>Помощь при трогании на подъеме</b>	<ul style="list-style-type: none"><li>•</li></ul>
<b>Технология запуска и остановки двигателя</b>	<ul style="list-style-type: none"><li>•</li></ul>

## Приводное оборудование

<b>Передний/задний парковочный радар</b>	До •/после •
<b>Система видеопомощи при вождении</b>	<ul style="list-style-type: none"><li>• 360-градусное панорамное изображение</li></ul>
<b>Количество камер</b>	<ul style="list-style-type: none"><li>• 5</li></ul>
<b>Количество ультразвуковых радаров</b>	<ul style="list-style-type: none"><li>• 12</li></ul>
<b>Прозрачный корпус/540-градусное изображение</b>	<ul style="list-style-type: none"><li>•</li></ul>

## Приводное оборудование (продолжение)

<b>Количество радаров миллиметрового диапазона</b>	• 3
--	-----

## Зарядка в автомобиле

<b>Мультимедийный/ зарядный порт</b>	• USB
<b>Количество портов USB/ Type-C</b>	• 3 в первом ряду/2 в заднем ряду
<b>Функция беспроводной зарядки мобильного телефона</b>	• Передний ряд

---

"●" = Стандартное оборудование

"-" = Недоступно

"○" = Опциональное оборудование.

Примечание: Это автомобили для китайского рынка.  
Гарантийное покрытие недоступно за пределами Китая.