

Отчет о Деталях Автомобиля

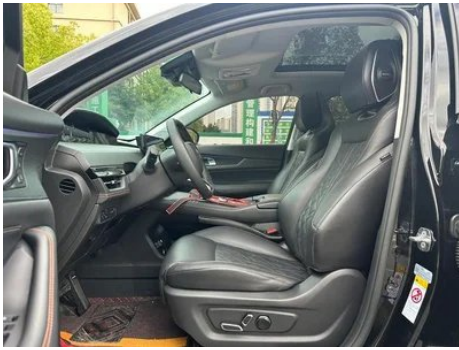
Changan UNI-K 2021 2.0T Премиальная комплектация

Основная Информация

Марка	Changan
Пробег	55,000 km
Цвет	Черный
Первая регистрация	2022-02-01
Количество передач	0

Изображения Автомобиля







Состояние Автомобиля

1. Правая задняя боковина, Кузовной ремонт.

Информация о Конфигурации

Информация о модели

Наименование модели	Changan UNI-K 2021 года, 2,0 л, турбо, премиум-комплектация
Дата выпуска	2021.03

Основные параметры

Класс автомобиля	Среднего размера внедорожник
Тип энергии	Бензин
Максимальная мощность (кВт)	171
Максимальный крутящий момент (Н·м)	390
Трансмиссия	8 ручных передач
Тип кузова	SUV
Двигатель	2,0 л, 233 лошадиные силы, L4
Габариты (Д×Ш×В) (мм)	4865*1948*1700
Разгон 0-100 км/ч (с)	-
Максимальная скорость (км/ч)	200
Снаряженная масса (кг)	1815
Полная масса (кг)	2190
Расход топлива по циклу NEDC (л/100км)	8.4
Измеренный разгон 0-100 км/ч (с)	8.83
Тормозной путь со 100 км/ч (м)	39.13
Реальный расход топлива (л/100км)	10.3

двигатель

двигатель (продолжение)

Модель двигателя	JL486ZQ5
Рабочий объем (мл)	1998
Рабочий объем (л)	2.0
Тип впуска	Турбонаддув
Компоновка цилиндров	L
Количество цилиндров	4
Клапанов на цилиндр	4
Газораспределительный механизм	DOHC
Максимальная мощность (л.с.)	233
Обороты максимальной мощности (об/мин)	5500
Обороты максимального крутящего момента (об/мин)	1900-3300
Максимальная полезная мощность (кВт)	166
Октановое число	№ 92.
Система подачи топлива	Прямой впрыск
Материал головки блока цилиндров	Алюминиевый сплав
Материал блока цилиндров	Чугун
Компоновка двигателя	Горизонтальное

Экран/Система

Центральный экран управления цветной	<ul style="list-style-type: none">• Сенсорный ЖК-экран
Размер экрана информационно-развлекательной системы	<ul style="list-style-type: none">• 12,3 дюйма
Bluetooth/Автомобильный телефон	<ul style="list-style-type: none">•
Система управления с распознаванием голоса	<ul style="list-style-type: none">• Мультимедийная система;• навигация;• телефон;• кондиционер;• люк в крыше
Распознавание лиц	<ul style="list-style-type: none">•
Управление жестами	<ul style="list-style-type: none">•

Тело

Тело (продолжение)

Длина (мм)	4865
Ширина (мм)	1948
Высота (мм)	1700
Колесная база (мм)	2890
Передняя колея (мм)	1636
Задняя колея (мм)	1650
Дорожный просвет при полной загрузке (мм)	173
Тип открывания дверей	Открытая дверь
Количество дверей	5
Количество мест	5
Объем топливного бака (л)	70
Объем багажника (л)	-
Коэффициент аэродинамического сопротивления (Cd)	-
Угол въезда (°)	19
Угол съезда (°)	27

Коробка передач

Аббревиатура	8 ручных передач
Количество передач	8
Тип трансмиссии	Автоматическая коробка передач с ручным режимом (AT)

Рулевое управление шасси

Тип привода	Переднемоторный, переднеприводный (FF)
Тип передней подвески	Независимая подвеска McPherson
Тип задней подвески	Множатная независимая подвеска
Тип усилителя руля	Электрический усилитель
Строение тела	Несущая

Конфигурация сидений

Материал сидений	• Имитация кожи
------------------	-----------------

Конфигурация сидений (продолжение)

Регулировка основного сиденья	<ul style="list-style-type: none">• Регулировка вперед и назад; • регулировка спинки; • регулировка высоты (4 стороны); • поддержка талии (4 стороны)
Метод регулировки совместного сиденья	<ul style="list-style-type: none">• Регулировка вперед и назад; • регулировка спинки; • поддержка талии (4 стороны)
Электрорегулировка сиденья водителя и пассажира	Мастер •/Заместитель •
Функции передних сидений	<ul style="list-style-type: none">• Отопление; • вентиляция
Функция памяти электрических сидений	<ul style="list-style-type: none">• Водительское положение
Кнопки регулировки заднего сиденья переднего пассажира	-
Регулировка сидений второго ряда	<ul style="list-style-type: none">• Регулировка спинки
Заднее сиденье складное	<ul style="list-style-type: none">• Пропорциональное опускание
Передний/задний центральный подлокотник	До •/после •
Задний подстаканник	<ul style="list-style-type: none">•
Сиденья спортивного типа	<ul style="list-style-type: none">•

Активная безопасность

Антиблокировочная система (ABS)	<ul style="list-style-type: none">•
Электронное распределение тормозных усилий (EBD/CBC)	<ul style="list-style-type: none">•
Система экстренного торможения (EBA/BAS/BA)	<ul style="list-style-type: none">•
Система контроля тяги (ASR/TCS/TRC)	<ul style="list-style-type: none">•
Система курсовой устойчивости (ESC/ESP/DSC)	<ul style="list-style-type: none">•

Активная безопасность (продолжение)

Система контроля давления в шинах (TPMS)	• Отображение давления в шинах
Система напоминания о ремне безопасности	• Вся машина
Крепления ISOFIX для детских кресел	•
Система предупреждения о съезде с полосы (LDWS)	•
Система автономного экстренного торможения (АЕВ)	•
Система обнаружения усталости водителя	•
Система предупреждения о лобовом столкновении (FCW)	•
Встроенный видеорегистратор	•
Система предупреждения при открытии двери (DOW)	•

Кондиционер/холодильник

Метод регулирования температуры в системе кондиционирования воздуха	• Автоматический кондиционер
Независимая система климат-контроля для задних пассажиров	-
Вентиляционные отверстия на задних сиденьях	•
Контроль температурной зоны	•
Автомобильный очиститель воздуха	•
Салонный фильтр PM2.5	•
Генератор отрицательных ионов	•

Пассивная безопасность

Подушка безопасности водителя/пассажира	Мастер •/Заместитель •
---	------------------------

Пассивная безопасность (продолжение)

Передние/задние боковые подушки безопасности	До •/после-
Подушки безопасности для защиты головы спереди/сзади (шторки безопасности)	До •/после •
Пассивная защита пешеходов	•

Колесный тормоз

Тип передних тормозов	Вентиляционный диск
Тип задних тормозов	Дисковый
Тип стояночного тормоза	Электронный стоячий автомобиль
Размер передних шин	265/45 R21
Размер задних шин	265/45 R21
Размер запасного колеса	Не полный размер

Аудио/Внутреннее освещение

Название бренда динамика	•SONY Sony
Количество говорящих	• 14 рогов
Внутреннее окружающее освещение	• 64 цвета

Функции вождения

Навигационный дисплей дорожной информации	•
Помощь в удержании полосы движения	•
Система помощи при движении по полосе	•
Система круиз-контроля	• Адаптивный круиз на полной скорости
Спутниковая навигационная система	•
Уровень помощи при вождении	•L2
Система предупреждения о поперечном движении сзади	•
Распознавание дорожных знаков	•

Функции вождения (продолжение)

Карта Бренда	• Gaud
Помощь при парковке	-

Внешнее освещение

Источник света ближнего света	• LED
Источник света дальнего света	• LED
Светодиодные дневные ходовые огни	•
Адаптивный дальний и ближний свет	•
Автоматические фары	•
Регулируемые по высоте фары	•
Задержка выключения фар	•

Внешние зеркала

Функция внешнего зеркала	• Электрическая регулировка; • электрический складной; • память зеркала заднего вида; • нагревание зеркала заднего вида; • автоматический поворот;
--------------------------	--

Внешний вид/противоугонное

Материал обода	• Алюминиевый сплав
Электрический багажник	•
Электронный иммобилайзер двигателя	•
Центральный замок в автомобиле	•
Тип ключа	• Ключ дистанционного управления; • ключ Bluetooth
Система бесключевого запуска	•
Функция бесключевого доступа	• Передний ряд
Электрическая память положения багажника	•
Функция удаленного запуска	•
Скрытая электрическая дверная ручка	•

Мансардное окно/стекло

Мансардное окно/стекло (продолжение)

Тип люка	<ul style="list-style-type: none">• Панорамный люк можно открыть
Передние/задние электрические стеклоподъемники	До •/после •
Функция подъема окна одним нажатием	<ul style="list-style-type: none">• Вся машина
Функция защиты от заземления окон	<ul style="list-style-type: none">•
Автомобильное зеркало для макияжа	<ul style="list-style-type: none">• Освещение главного водителя;• освещение второго пилота
Задний дворник	<ul style="list-style-type: none">•
Функция стеклоочистителя с датчиком дождя	<ul style="list-style-type: none">• Индуктивный тип дождя
Заднее боковое защитное стекло	<ul style="list-style-type: none">•
Многослойное звукоизолирующее стекло бокового окна	<ul style="list-style-type: none">• Передний ряд

Цвет интерьера и экстерьера

Цвет кузова	Голубое небо и синий: # ADC7DE; Звездный бриллиант Черный: #000000; Атомная пепела: # ABACB0; Звездный белый: # FFFFFFFF; Звездный серый: #6A6E77; Dan Blue: # 0B5D8C
Цвет салона	Черный: #000000; Черный/шампанское коричневый: #000000/# B88F61

Рулевое колесо/внутреннее зеркало

Материал рулевого колеса	<ul style="list-style-type: none">• Натуральная кожа
Регулировка положения рулевого колеса	<ul style="list-style-type: none">• Ручная регулировка вверх и вниз
Многофункциональное рулевое колесо	<ul style="list-style-type: none">•
Подогрев рулевого колеса	-
Память рулевого колеса	-
Экран дисплея маршрутного компьютера	<ul style="list-style-type: none">• Цвет

Рулевое колесо/внутреннее зеркало (продолжение)

Полностью ЖК-панель приборов	<ul style="list-style-type: none">•
Размер ЖК-дисплея	<ul style="list-style-type: none">• 3,5 дюйма; • 9,2 дюйма; • 10,25 дюйма
Функция внутреннего зеркала заднего вида	<ul style="list-style-type: none">• Ручная антибликовая; • потоковая передача
Переключение передач	<ul style="list-style-type: none">• Переключение электронного переключения

Интеллектуальная конфигурация

Сервисы подключенного автомобиля	<ul style="list-style-type: none">•
Обновления по воздуху (ОТА)	<ul style="list-style-type: none">•
Сеть 4G/5G	<ul style="list-style-type: none">•4G
Функция удаленного управления через мобильное приложение	<ul style="list-style-type: none">• Управление дверью; • запуск автомобиля; • контроль кондиционирования воздуха; • запрос/диагностика состояния автомобиля; • позиционирование/поиск автомобиля

Контроль вождения

Переключатель режима движения	<ul style="list-style-type: none">• Спорт; • экономичный; • стандарт/комфорт
Автоматическая парковка	<ul style="list-style-type: none">•
Крутой спуск по склону	<ul style="list-style-type: none">•
Помощь при трогании на подъеме	<ul style="list-style-type: none">•

Приводное оборудование

Передний/задний парковочный радар	До •/после •
Система видеопомощи при вождении	<ul style="list-style-type: none">• 360-градусное панорамное изображение
Количество ультразвуковых радаров	<ul style="list-style-type: none">• 6

Зарядка в автомобиле

Мультимедийный/зарядный порт	<ul style="list-style-type: none">•USB
Количество портов USB/Type-C	<ul style="list-style-type: none">• 2 в первом ряду/2 в заднем ряду

Зарядка в автомобиле (продолжение)

Функция беспроводной зарядки мобильного телефона

- Передний ряд

"●" = Стандартное оборудование

"_" = Недоступно

"○" = Опциональное оборудование.

Примечание: Это автомобили для китайского рынка.
Гарантийное покрытие недоступно за пределами Китая.