

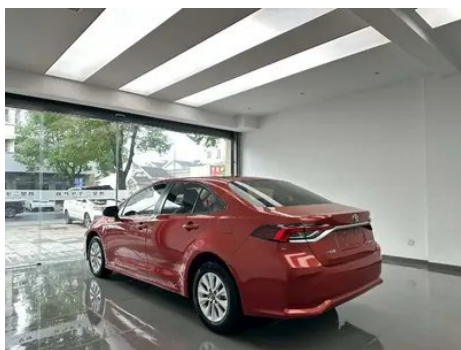
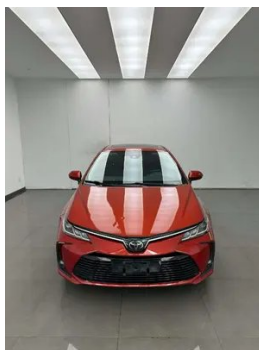
Отчет о Деталях Автомобиля

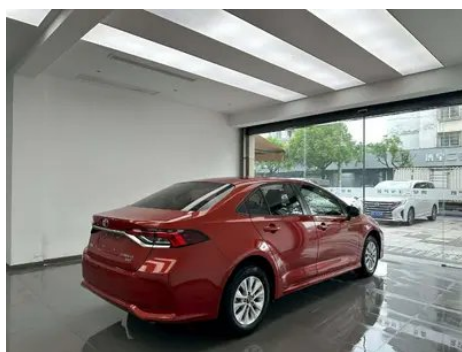
Toyota Corolla 2019 1.2T S-CVT GL-i Элитная версия

Основная Информация

Марка	Toyota
Пробег	49,000 km
Цвет	Красный
Первая регистрация	2019-12-01
Количество передач	0

Изображения Автомобиля





Состояние Автомобиля

1. Левая задняя боковина, Ремонт лакокрасочного покрытия, Кузовной ремонт.

Информация о Конфигурации

Информация о модели

Наименование модели	Toyota Corolla 2019 1.2T S-CVT GL-i Элитная версия
Дата выпуска	2019.08

Основные параметры

Класс автомобиля	Компактный автомобиль
Тип энергии	Бензин
Максимальная мощность (кВт)	85
Максимальный крутящий момент (Н·м)	185
Трансмиссия	Бесступенчатая трансмиссия (имитация 10 передач)
Тип кузова	Седан
Двигатель	1.2T 116 л.с. L4
Габариты (Д×Ш×В) (мм)	4635*1780*1455
Разгон 0-100 км/ч (с)	-
Максимальная скорость (км/ч)	180
Снаряженная масса (кг)	1340
Полная масса (кг)	-
Расход топлива по циклу NEDC (л/100км)	5.5
Измеренный разгон 0-100 км/ч (с)	13.17
Тормозной путь со 100 км/ч (м)	41.98
Реальный расход топлива (л/100км)	7.1

двигатель

двигатель (продолжение)

Модель двигателя	9NR/8NR
Рабочий объем (мл)	1197
Рабочий объем (л)	1.2
Тип впуска	Турбонаддув
Компоновка цилиндров	L
Количество цилиндров	4
Клапанов на цилиндр	4
Степень сжатия	10
Газораспределительный механизм	DOHC
Диаметр цилиндра (мм)	71.5
Ход поршня (мм)	74.5
Максимальная мощность (л.с.)	116
Обороты максимальной мощности (об/мин)	5200-5600
Обороты максимального крутящего момента (об/мин)	1500-4000
Максимальная полезная мощность (кВт)	85
Октановое число	№ 92.
Система подачи топлива	Прямой впрыск
Материал головки блока цилиндров	Алюминиевый сплав
Материал блока цилиндров	Алюминиевый сплав
Компоновка двигателя	Горизонтальное
Технологии, специфичные для двигателей	VVT-iW

Экран/Система

Центральный экран управления цветной	• Сенсорный ЖК-экран
Размер экрана информационно-развлекательной системы	• 9 дюймов
Bluetooth/Автомобильный телефон	•

Экран/Система (продолжение)

Интеграция смартфона/Зеркалирование	<ul style="list-style-type: none">• Поддержка Baidu CarLife; • Штатная интеграция/зеркалирование смартфона
Система управления с распознаванием голоса	<ul style="list-style-type: none">• Телефон

Тело

Длина (мм)	4635
Ширина (мм)	1780
Высота (мм)	1455
Колесная база (мм)	2700
Передняя колея (мм)	1527
Задняя колея (мм)	1526
Дорожный просвет при полной загрузке (мм)	152
Тип открывания дверей	Открытая дверь
Количество дверей	4
Количество мест	5
Объем топливного бака (л)	50
Объем багажника (л)	470
Коэффициент аэродинамического сопротивления (Cd)	-
Угол въезда (°)	12
Угол съезда (°)	11
Минимальный радиус поворота (м)	5.2

Коробка передач

Аббревиатура	Бесступенчатая трансмиссия (имитация 10 передач)
Количество передач	10
Тип трансмиссии	Бесступенчатая трансмиссия (CVT)

Рулевое управление шасси

Тип привода	Переднемоторный, переднеприводный (FF)
Тип передней подвески	Независимая подвеска McPherson
Тип задней подвески	Е-тип многорычажной независимой подвески

Рулевое управление шасси (продолжение)

Тип усилителя руля	Электрический усилитель
Строение тела	Несущая

Конфигурация сидений

Материал сидений	• Ткань
Регулировка основного сиденья	• Регулировка вперед и назад; • регулировка спинки; • регулировка высоты (2)
Метод регулировки совместного сиденья	• Регулировка вперед и назад; • регулировка спинки
Электрорегулировка сиденья водителя и пассажира	-
Кнопки регулировки заднего сиденья переднего пассажира	-
Передний/задний центральный подлокотник	До •/после-
Задний подстаканник	-

Активная безопасность

Антиблокировочная система (ABS)	•
Электронное распределение тормозных усилий (EBD/CBC)	•
Система экстренного торможения (EBA/BAS/BA)	•
Система контроля тяги (ASR/TCS/TRC)	•
Система курсовой устойчивости (ESC/ESP/DSC)	•
Система контроля давления в шинах (TPMS)	• Отображение давления в шинах
Система напоминания о ремне безопасности	• Весь автомобиль
Крепления ISOFIX для детских кресел	•
Система предупреждения о съезде с полосы (LDWS)	•

Активная безопасность (продолжение)

Система автономного экстренного торможения (АЕВ)	•
Система обнаружения усталости водителя	-
Система экстренного вызова (eCall)	•

Кондиционер/холодильник

Метод регулирования температуры в системе кондиционирования воздуха	• Ручной кондиционер
Независимая система климат-контроля для задних пассажиров	-
Вентиляционные отверстия на задних сиденьях	-
Контроль температурной зоны	-
Автомобильный очиститель воздуха	-
Салонный фильтр PM2.5	•

Пассивная безопасность

Подушка безопасности водителя/пассажира	Мастер •/Заместитель •
Передние/задние боковые подушки безопасности	До •/после-
Подушки безопасности для защиты головы спереди/сзади (шторки безопасности)	До •/после •
Подушка безопасности для колена	• Коленная подушка безопасности водителя
Подушка безопасности пассажирского сиденья	•

Колесный тормоз

Тип передних тормозов	Вентиляционный диск
Тип задних тормозов	Дисковый
Тип стояночного тормоза	Электронный стоячий автомобиль
Размер передних шин	195/65 R15
Размер задних шин	195/65 R15

Колесный тормоз (продолжение)

Размер запасного колеса	Не полный размер
-------------------------	------------------

Аудио/Внутреннее освещение

Количество говорящих	• 6 рогов
----------------------	-----------

Функции вождения

Навигационный дисплей дорожной информации	-
Помощь в удержании полосы движения	-
Система помощи при движении по полосе	•
Система круиз-контроля	• Адаптивный круиз на полной скорости
Спутниковая навигационная система	-
Помощь при парковке	-

Внешнее освещение

Источник света ближнего света	• Галоген
Источник света дальнего света	• Галоген
Светодиодные дневные ходовые огни	•
Адаптивный дальний и ближний свет	•
Автоматические фары	•
Передние противотуманные фары	•LED
Регулируемые по высоте фары	•
Задержка выключения фар	-

Внешние зеркала

Функция внешнего зеркала	• Электрическая регулировка; • Нагревание зеркал заднего вида
--------------------------	---

Внешний вид/противоугонное

Материал обода	• Алюминиевый сплав
Электрический багажник	-
Электронный иммобилайзер двигателя	•

Внешний вид/противоугонное (продолжение)

Центральный замок в автомобиле	<ul style="list-style-type: none">•
Тип ключа	<ul style="list-style-type: none">• Ключ дистанционного управления
Система бесключевого запуска	<ul style="list-style-type: none">•

Мансардное окно/стекло

Тип люка	<ul style="list-style-type: none">• Электрический люк
Передние/задние электрические стеклоподъемники	До •/после •
Функция подъема окна одним нажатием	<ul style="list-style-type: none">• Весь автомобиль
Функция защиты от заземления окон	<ul style="list-style-type: none">•
Автомобильное зеркало для макияжа	<ul style="list-style-type: none">• Место водителя;• Место пассажира сидящего спереди
Задний дворник	-

Цвет интерьера и экстерьера

Цвет кузова	Пзыбучий песок металлический цвет #CFC26F Платиновый бронзовый металлический цвет #8D857F Супер белый #FDFDFD Цвет черной слюды #000000 Пламя красный металлический цвет #C4283E Серебряный металлический цвет #D8DDD6 Жемчужно-белый #F0F4F5
Цвет салона	Черный: #3E4146; Черный/бежевый: #3E4146/# C9A782

Рулевое колесо/внутреннее зеркало

Материал рулевого колеса	<ul style="list-style-type: none">• Пластик
Регулировка положения рулевого колеса	<ul style="list-style-type: none">• Ручная регулировка вверх и вниз
Многофункциональное рулевое колесо	<ul style="list-style-type: none">•
Подогрев рулевого колеса	-
Память рулевого колеса	-
Экран дисплея маршрутного компьютера	<ul style="list-style-type: none">• Цвет

Рулевое колесо/внутреннее зеркало (продолжение)

Полностью ЖК-панель приборов	-
Размер ЖК-дисплея	• 4,2 дюйма
Функция внутреннего зеркала заднего вида	• Ручная антибликовая

Интеллектуальная конфигурация

Сервисы подключенного автомобиля	-
Обновления по воздуху (ОТА)	-

Контроль вождения

Переключатель режима движения	• Движение
Автоматическая парковка	•
Помощь при трогании на подъеме	•
Технология запуска и остановки двигателя	•

Приводное оборудование

Передний/задний парковочный радар	-
Система видеопомощи при вождении	• Изображение заднего хода

Зарядка в автомобиле

Мультимедийный/зарядный порт	•USB;•AUX
Количество портов USB/Type-C	• 1 в первом ряду

"●" = Стандартное оборудование

"-" = Недоступно

"○" = Опциональное оборудование.

Примечание: Это автомобили для китайского рынка.
Гарантийное покрытие недоступно за пределами Китая.