

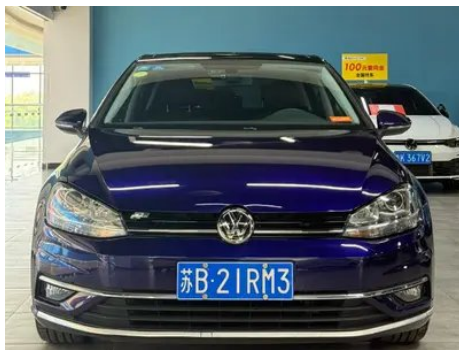
# Rapport de Détail du Véhicule

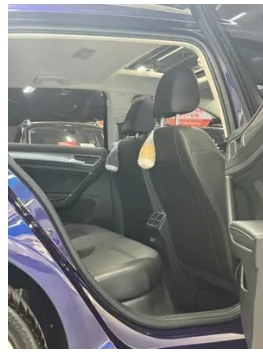
## Volkswagen Golf 2020 280TSI DSG Confortable

### Informations de Base

Marque	Volkswagen
Kilométrage	66,000 km
Couleur	Bleu
Première immatriculation	2020-03-01
Nombre de transferts	1

### Images du Véhicule





## État du Véhicule

1. Bas de caisse droit, Réparation de peinture, Déformation du côté extérieur.
2. Aile arrière droite, Réparation de peinture, Réparation de carrosserie.

## Informations de Configuration

### Informations sur le modèle

<b>Nom du modèle</b>	Volkswagen Golf 2020 280TSI DSG Confortable
<b>Date de lancement</b>	2020.02

### Paramètres de base

<b>Catégorie du véhicule</b>	Voiture compacte
<b>Type d'énergie</b>	Essence
<b>Puissance maximale (kW)</b>	110

## Paramètres de base (suite)

<b>Couple maximal (N·m)</b>	250
<b>Transmission</b>	Double embrayage sec à 7 vitesses
<b>Type de carrosserie</b>	Hayon
<b>Moteur</b>	1,4 L 150 chevaux L4
<b>Dimensions (L×I×H) (mm)</b>	4259*1799*1476
<b>Accélération 0-100 km/h (s)</b>	8.2
<b>Vitesse maximale (km/h)</b>	200
<b>Poids à vide (kg)</b>	1330
<b>Poids total autorisé en charge (kg)</b>	-
<b>Consommation mixte NEDC (L/100 km)</b>	5.8

## moteur

<b>Référence moteur</b>	EA211-DJS
<b>Cylindrée (mL)</b>	1395
<b>Cylindrée (L)</b>	1.4
<b>Type d'admission</b>	Turbo
<b>Configuration des cylindres</b>	L
<b>Nombre de cylindres</b>	4
<b>Soupapes par cylindre</b>	4
<b>Distribution</b>	DOHC
<b>Puissance maximale (ch)</b>	150
<b>Régime de puissance maxi (tr/min)</b>	5000-6000
<b>Régime de couple maxi (tr/min)</b>	1750-3000
<b>Puissance nette maximale (kW)</b>	110
<b>Indice d'octane</b>	Numéro 95
<b>Système d'alimentation</b>	Pulvérisation directe
<b>Matériau de culasse</b>	Alliage d'aluminium
<b>Matériau de bloc-moteur</b>	Alliage d'aluminium
<b>Disposition du moteur</b>	Horizontal

## Écran/Système

## Écran/Système (suite)

<b>Écran couleur de contrôle central</b>	<ul style="list-style-type: none"><li>• Écran LCD tactile</li></ul>
<b>Taille de l'écran d'infodivertissement</b>	<ul style="list-style-type: none"><li>• 8 pouces</li></ul>
<b>Bluetooth/Téléphone embarqué</b>	<ul style="list-style-type: none"><li>•</li></ul>
<b>Intégration/Mise en miroir de smartphone</b>	<ul style="list-style-type: none"><li>• Prise en charge d'Apple CarPlay;</li><li>• Prise en charge de Baidu CarLife;</li><li>• Intégration/miroir smartphone d'origine</li></ul>
<b>Système de contrôle de reconnaissance vocale</b>	<ul style="list-style-type: none"><li>• Système multimédia;</li><li>• Navigation;</li><li>• Téléphone</li></ul>

## Corps

<b>Longueur (mm)</b>	4259
<b>Largeur (mm)</b>	1799
<b>Hauteur (mm)</b>	1476
<b>Empattement (mm)</b>	2631
<b>Voie avant (mm)</b>	-
<b>Voie arrière (mm)</b>	-
<b>Type d'ouverture des portes</b>	-
<b>Nombre de portes</b>	5
<b>Nombre de places</b>	5
<b>Capacité du réservoir (L)</b>	50
<b>Volume du coffre (L)</b>	380
<b>Coefficient de traînée (Cx)</b>	-

## Boîte de vitesse

<b>Abréviation</b>	Double embrayage sec à 7 vitesses
<b>Nombre de rapports</b>	7
<b>Type de transmission</b>	Transmission à double embrayage sec (DCT)

## Direction du châssis

<b>Type de transmission</b>	Moteur avant, traction avant (FF)
<b>Type de suspension avant</b>	Suspension indépendante MacPherson
<b>Type de suspension arrière</b>	Suspension indépendante à quatre bras
<b>Type de direction assistée</b>	Aide électrique

## Direction du châssis (suite)

Structure du corps	Chargé
--------------------	--------

## Configuration des sièges

Matériau des sièges	<ul style="list-style-type: none"><li>• Mélangez et assortir cuir/tissu; ○ Mélangez/Alcantara</li></ul>
Réglage du siège principal	<ul style="list-style-type: none"><li>• Ajustement avant et arrière; • Ajustement du dossier; • Ajustement haut et bas (2 direction); • Soutien de la taille (2 direction)</li></ul>
Méthode de réglage du siège arrière	<ul style="list-style-type: none"><li>• Réglage avant et arrière; • Réglage dossier; • Réglage haut et bas (2 direction)</li></ul>
Réglage électrique du siège conducteur et du siège passager	Principal ○/Vice-
Fonctions des sièges avant	○ Chauffage
Fonction mémoire du siège électrique	○ Position de conducteur
Boutons de réglage arrière du siège passager avant	-
Banquette arrière rabattable	<ul style="list-style-type: none"><li>• La proportion est abaissée</li></ul>
Accoudoir central avant/arrière	<ul style="list-style-type: none"><li>• Avant/arrière •</li></ul>
Porte-gobelet arrière	<ul style="list-style-type: none"><li>•</li></ul>

## Sécurité active

Système antiblocage des roues (ABS)	<ul style="list-style-type: none"><li>•</li></ul>
Répartiteur électronique de freinage (EBD/CBC)	<ul style="list-style-type: none"><li>•</li></ul>
Système d'assistance au freinage (EBA/BAS/BA)	<ul style="list-style-type: none"><li>•</li></ul>
Système antipatinage (ASR/TCS/TRC)	<ul style="list-style-type: none"><li>•</li></ul>
Contrôle électronique de stabilité (ESC/ESP/DSC)	<ul style="list-style-type: none"><li>•</li></ul>
Système de surveillance de la pression des pneus (TPMS)	<ul style="list-style-type: none"><li>• Alarme de pression des pneus</li></ul>
Avertisseur de ceinture de sécurité	<ul style="list-style-type: none"><li>• Première rangée</li></ul>

## Sécurité active (suite)

<b>Fixations ISOFIX pour siège enfant</b>	•
<b>Système d'avertissement de franchissement de ligne (LDWS)</b>	-
<b>Système de freinage d'urgence autonome (AEB)</b>	-
<b>Détection de fatigue du conducteur</b>	•

## Climatisation/réfrigérateur

<b>Méthode de contrôle de la température de la climatisation</b>	• Climatisation manuelle
<b>Climatisation indépendante arrière</b>	-
<b>Bouches d'aération des sièges arrière</b>	•
<b>Contrôle de zone de température</b>	-
<b>Purificateur d'air pour voiture</b>	-
<b>Filtre PM2.5 d'habitacle</b>	•

## Sécurité passive

<b>Airbag conducteur/passager</b>	Principal •/Vice •
<b>Airbags latéraux avant/arrière</b>	Avant •/arrière-
<b>Airbags de tête avant/arrière (airbags rideaux)</b>	• Avant/arrière •

## Frein de roue

<b>Type de freins avant</b>	Ventilation à disque
<b>Type de freins arrière</b>	Type de disque
<b>Type de frein de stationnement</b>	Voiture de stationnement électronique
<b>Dimensions des pneus avant</b>	225/45 R17
<b>Dimensions des pneus arrière</b>	225/45 R17
<b>Dimensions de la roue de secours</b>	Non pleine taille

## Audio/Éclairage intérieur

## Audio/Éclairage intérieur (suite)

<b>Nombre de locuteurs</b>	• 6 haut-parleurs
<b>Éclairage d'ambiance intérieur</b>	• Monochrome

## Fonctions de conduite

<b>Affichage des informations de trafic de navigation</b>	-
<b>Assistance de voie</b>	-
<b>Système d'assistance au maintien de la voie</b>	-
<b>Système de régulateur de vitesse</b>	• Croisière à vitesse fixe
<b>Système de navigation par satellite</b>	•
<b>Assistance au stationnement</b>	-

## Éclairage extérieur

<b>Source de lumière de croisement</b>	• Halogène
<b>Source lumineuse de feux de route</b>	• Halogène
<b>Feux de jour à LED</b>	•
<b>Feux de route et de croisement adaptatifs</b>	-
<b>Phares automatiques</b>	-
<b>Feux de brouillard avant</b>	• Halogène
<b>Phares réglables en hauteur</b>	•
<b>Délai d'extinction des phares</b>	-
<b>Clignotant</b>	•

## Rétroviseurs extérieurs

<b>Fonction rétroviseur extérieur</b>	• Réglage électrique; • pliage électrique; ○ mémoire du rétroviseur; • chauffage du rétroviseur; • renversement automatique
---------------------------------------	---

## Apparence/antivol

<b>Matériau de la jante</b>	• Alliage d'aluminium
<b>Antidémarrage électronique du moteur</b>	•

## Apparence/antivol (suite)

<b>Système de verrouillage centralisé dans la voiture</b>	•
<b>Type de clé</b>	• Clé de télécommande
<b>Système de démarrage sans clé</b>	-

## Puits de lumière/Verre

<b>Type de toit ouvrant</b>	• Toit ouvrant électrique
<b>Vitres électriques avant/arrière</b>	• Avant/arrière •
<b>Fonction de levage de vitre à une touche</b>	• Véhicule complet
<b>Fonction anti-pincement de fenêtre</b>	•
<b>Miroir de maquillage pour voiture</b>	• Lumière de conduite principale; • Lumière de copilote
<b>Essuie-glace arrière</b>	•
<b>Fonction d'essuie-glace avec capteur de pluie</b>	• Induction des précipitations

## Couleur intérieure et extérieure

<b>Couleur extérieure</b>	Rouge Maya #A01A2E Blanc polaire #FFFFFF Bleu de tempête #353C95 Noir profond #000000 Tahitijin #B39E8D
<b>Couleur intérieure</b>	Noir: # 252B2A

## Volant/rétroviseur intérieur

<b>Matériau du volant</b>	• Ceuu véritable
<b>Réglage de la position du volant</b>	• Ajustement manuel de haut en bas
<b>Volant multifonction</b>	•
<b>Volant chauffant</b>	-
<b>Mémoire du volant</b>	-
<b>Écran d'affichage de l'ordinateur de bord</b>	• Monochrome; ○ couleur
<b>Tableau de bord LCD complet</b>	○
<b>Fonction rétroviseur intérieur</b>	• Anti-éblouissement manuel
<b>Changement de vitesse</b>	• Changement de vitesse de garde mécanique

## Configuration intelligente

## Configuration intelligente (suite)

<b>Services de voiture connectée</b>	-
<b>Mises à jour OTA</b>	-

## Contrôle de la conduite

<b>Commutateur de mode de conduite</b>	• Mouvement
<b>Stationnement automatique</b>	•
<b>Aide au démarrage en côte</b>	•
<b>Technologie de démarrage et d'arrêt du moteur</b>	•

## Matériel de conduite

<b>Radar de stationnement avant/arrière</b>	Avant-/Après •
<b>Système de caméras d'aide à la conduite</b>	• Image inversée
<b>Nombre de caméras</b>	• 1
<b>Nombre de radars à ultrasons</b>	• 4

## Recharge en voiture

<b>Port multimédia/de chargement</b>	• USB
<b>Nombre de ports USB/ Type-C</b>	• 2 avant/2 arrière

## Forfait optionnel

<b>Forfait optionnel</b>	Sac de confort (USD 0.15; y compris: 1. Siège en fourrure haut de gamme Alcantara 2. Siège à réglage électrique à 8 direction côté conducteur 3. Chauffage du siège avant 4. fonction de mémoire de position du siège et du rétroviseur)
--------------------------	--

---

"●" = Équipement de série

"□" = Non disponible

"○" = Équipement en option.

Remarque : Il s'agit de véhicules du marché chinois. La couverture de garantie n'est pas disponible en dehors de la Chine.