

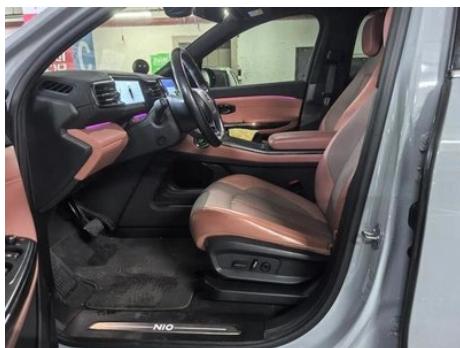
Rapport de Détail du Véhicule

Weilai EC6 2020 440KM Performance Edition

Informations de Base

Marque	NIO
Kilométrage	88,300 km
Couleur	Gris argenté
Première immatriculation	2021-02-01
Nombre de transferts	1

Images du Véhicule







État du Véhicule

1. Usure importante.

Informations de Configuration

Informations sur le modèle

Nom du modèle	Weilai EC6 2020 440KM Performance Edition
Date de lancement	2020.07

Paramètres de base

Catégorie du véhicule	SUV moyen
Type d'énergie	Véhicule électrique à batterie (BEV)
Puissance maximale (kW)	400
Couple maximal (N·m)	725
Type de carrosserie	SUV crossover
Dimensions (L×I×H) (mm)	4850*1965*1714
Accélération 0-100 km/h (s)	4.5
Vitesse maximale (km/h)	200
Poids à vide (kg)	2299
Poids total autorisé en charge (kg)	2799
Autonomie électrique NEDC (km)	440
Temps de charge rapide (h)	0.7
Temps de charge normale (h)	10
Moteur électrique (ch)	544
Plage de charge rapide (%)	80
Consommation électrique en équivalent carburant (L/100 km)	2

moteur électrique

moteur électrique (suite)

Type de moteur	Aimant permanent avant/AC post-synchronisation/asynchrone
Puissance totale des moteurs électriques (kW)	400
Couple total des moteurs électriques (N·m)	725
Puissance max. du moteur électrique avant (kW)	160
Nombre de moteurs d'entraînement	Double moteur
Configuration des moteurs	Avant et arrière
Type de batterie	Batterie au lithium ternaire
Capacité de la batterie (kWh)	70
Puissance totale des moteurs électriques (ch)	544
Puissance max. du moteur électrique arrière (kW)	240
Fabricant des cellules de batterie	Ère Ningde (ère Jiangsu)
Système de refroidissement de batterie	Refroidissement liquide
Densité énergétique de la batterie (Wh/kg)	135.65
Consommation électrique par 100 km (kWh/100 km)	17.4
Fonction de charge rapide	Support
Remplacement de la batterie	Support

Écran/Système

Écran couleur de contrôle central	• Écran LCD tactile
Taille de l'écran d'infodivertissement	• 11,3 pouces
Bluetooth/Téléphone embarqué	•
Système de contrôle de reconnaissance vocale	• Système multimédia; • Navigation; • Téléphone; • Climatisation

Corps

Longueur (mm)	4850
Largeur (mm)	1965
Hauteur (mm)	1714
Empattement (mm)	2900
Voie avant (mm)	1668
Voie arrière (mm)	1672
Type d'ouverture des portes	Porte battante
Nombre de portes	5
Nombre de places	5
Volume du coffre (L)	510-1405
Coefficient de traînée (Cx)	0.26
Angle d'attaque (°)	17
Angle de fuite (°)	21

Boîte de vitesse

Abréviation	Boîte de vitesses pour véhicules électriques
Nombre de rapports	1
Type de transmission	Transmission à rapport fixe

Direction du châssis

Type de transmission	Transmission intégrale bi-moteur
Quatre roues motrices	Quatre roues motrices électriques
Type de suspension avant	Suspension indépendante à double bras
Type de suspension arrière	Suspension indépendante multi-bras
Type de direction assistée	Aide électrique
Structure du corps	Chargé

Configuration des sièges

Matériau des sièges	○ Cuir véritable; • Mélange de cuir et de tissu
Réglage du siège principal	• Ajustement avant et arrière; • Ajustement du dossier; • Ajustement haut et bas (4 direction); • Soutien à la taille (4 direction)

Configuration des sièges (suite)

Méthode de réglage du siège arrière	<ul style="list-style-type: none">• Réglage en avant et en arrière; • Réglage du dossier; • Réglage en hauteur (2 positions); ○ Réglage de l'appui-pieds; • Soutien lombaire (4 directions)
Réglage électrique du siège conducteur et du siège passager	Principal •/Vice •
Fonctions des sièges avant	<ul style="list-style-type: none">• Chauffage; ○ Ventilation; ○ Massage
Fonction mémoire du siège électrique	<ul style="list-style-type: none">• Position de conducteur; • position de copilote
Boutons de réglage arrière du siège passager avant	-
Banquette arrière rabattable	<ul style="list-style-type: none">• La proportion est abaissée
Accoudoir central avant/arrière	<ul style="list-style-type: none">• Avant/arrière •
Porte-gobelet arrière	<ul style="list-style-type: none">•
Fonctions des sièges de la deuxième rangée	○ Chauffage

Sécurité active

Système antiblocage des roues (ABS)	<ul style="list-style-type: none">•
Répartiteur électronique de freinage (EBD/CBC)	<ul style="list-style-type: none">•
Système d'assistance au freinage (EBA/BAS/BA)	<ul style="list-style-type: none">•
Système antipatinage (ASR/TCS/TRC)	<ul style="list-style-type: none">•
Contrôle électronique de stabilité (ESC/ESP/DSC)	<ul style="list-style-type: none">•
Système de surveillance de la pression des pneus (TPMS)	<ul style="list-style-type: none">• Affichage de la pression des pneus
Avertisseur de ceinture de sécurité	<ul style="list-style-type: none">• Toute la voiture
Fixations ISOFIX pour siège enfant	<ul style="list-style-type: none">•
Système d'avertissement de franchissement de ligne (LDWS)	<ul style="list-style-type: none">•

Sécurité active (suite)

Système de freinage d'urgence autonome (AEB)	•
Détection de fatigue du conducteur	•
Système d'appel d'urgence (eCall)	•
Caméra embarquée intégrée	•

Climatisation/réfrigérateur

Méthode de contrôle de la température de la climatisation	• Climatisation automatique
Climatisation indépendante arrière	-
Bouches d'aération des sièges arrière	•
Contrôle de zone de température	•
Purificateur d'air pour voiture	•
Filtre PM2.5 d'habitacle	•
Générateur d'ions négatifs	•
Dispositif de parfum pour voiture	○

Sécurité passive

Airbag conducteur/passager	Principal •/Vice •
Airbags latéraux avant/arrière	Avant •/arrière-
Airbags de tête avant/arrière (airbags rideaux)	• Avant/arrière •

Frein de roue

Type de freins avant	Ventilation à disque
Type de freins arrière	Ventilation à disque
Type de frein de stationnement	Voiture de stationnement électronique
Dimensions des pneus avant	255/55 R19
Dimensions des pneus arrière	255/55 R19

Frein de roue (suite)

Dimensions de la roue de secours	Outils de réparation de pneus
---	-------------------------------

Audio/Éclairage intérieur

Nombre de locuteurs	• 12 haut-parleurs
Éclairage d'ambiance intérieur	• 10 couleurs
Lampe de lecture tactile	•

Fonctions de conduite

Affichage des informations de trafic de navigation	•
Assistance de voie	•
Système d'assistance au maintien de la voie	○
Système de régulateur de vitesse	• Croisière à vitesse fixe; ○ Croisière adaptative à pleine vitesse
Système de navigation par satellite	•
Alerte de trafic transversal arrière	○
Reconnaissance des panneaux de signalisation routière	○
Assistance au stationnement	○

Éclairage extérieur

Source de lumière de croisement	•LED
Source lumineuse de feux de route	•LED
Feux de jour à LED	•
Feux de route et de croisement adaptatifs	○
Phares automatiques	•
Feux de brouillard avant	•LED
Phares réglables en hauteur	•
Délai d'extinction des phares	•
Clignotant	•

Rétroviseurs extérieurs

Rétroviseurs extérieurs (suite)

Fonction rétroviseur extérieur	<ul style="list-style-type: none">• Réglage électrique;• pliage électrique;• mémoire du rétroviseur;• chauffage du rétroviseur;• renversement automatique;• pliage automatique de la voiture de verrouillage;○ anti-éblouissement automatique
---------------------------------------	---

Apparence/antivol

Matériau de la jante	<ul style="list-style-type: none">• Alliage d'aluminium
Coffre électrique	<ul style="list-style-type: none">•
Système de verrouillage centralisé dans la voiture	<ul style="list-style-type: none">•
Type de clé	<ul style="list-style-type: none">• Clé de télécommande;• clé Bluetooth;• clé NFC/RFID
Système de démarrage sans clé	<ul style="list-style-type: none">•
Fonction d'entrée sans clé	<ul style="list-style-type: none">• Toute la voiture
Coffre mains libres	<ul style="list-style-type: none">•
Mémoire de position du coffre électrique	<ul style="list-style-type: none">•
Fonction de démarrage à distance	<ul style="list-style-type: none">•
Préchauffage de la batterie	<ul style="list-style-type: none">•
calandre fermée active	<ul style="list-style-type: none">•
Poignée de porte électrique cachée	<ul style="list-style-type: none">•

Puits de lumière/Verre

Type de toit ouvrant	<ul style="list-style-type: none">• Ne pas ouvrir le toit ouvrant panoramique
Vitres électriques avant/arrière	<ul style="list-style-type: none">• Avant/arrière•
Fonction de levage de vitre à une touche	<ul style="list-style-type: none">• Toute la voiture
Fonction anti-pincement de fenêtre	<ul style="list-style-type: none">•
Miroir de maquillage pour voiture	<ul style="list-style-type: none">• Lumière de conduite principale;• Lumière de copilote
Essuie-glace arrière	<ul style="list-style-type: none">-
Fonction d'essuie-glace avec capteur de pluie	<ul style="list-style-type: none">• Induction des précipitations

Puits de lumière/Verre (suite)

Vitre de confidentialité arrière	<ul style="list-style-type: none">•
Fenêtre latérale en verre multicouche insonorisé	<ul style="list-style-type: none">• Première rangée

Couleur intérieure et extérieure

Couleur extérieure	Nuage, Blanc: # FFFFFFF, Mars Red: #9C2D28; Extrêmement vide bleu: #4445A1; Antarctique étoile bleu: #282D55; espace lointain, Noir: #000000, Étoile gris: #939395, Aurora, Vert: #616B5F
Couleur intérieure	Technologie Noir: #000000; Noir/Vitesse Gris: #000000/# D0D0D0; Noir/Himalaya Brown: #000000/#533628

Volant/rétroviseur intérieur

Matériau du volant	<ul style="list-style-type: none">• Ceau véritable
Réglage de la position du volant	<ul style="list-style-type: none">• Réglage électrique de haut en bas
Volant multifonction	<ul style="list-style-type: none">•
Volant chauffant	<input type="radio"/>
Mémoire du volant	<ul style="list-style-type: none">•
Écran d'affichage de l'ordinateur de bord	<ul style="list-style-type: none">• Couleur
Tableau de bord LCD complet	<ul style="list-style-type: none">•
Taille de l'instrument LCD	•9,8 pouces
Fonction rétroviseur intérieur	<ul style="list-style-type: none">• Antiéblouissement automatique
Affichage numérique tête haute HUD	<input type="radio"/>

Configuration intelligente

Services de voiture connectée	<ul style="list-style-type: none">•
Mises à jour OTA	<ul style="list-style-type: none">•

Contrôle de la conduite

Commutateur de mode de conduite	<ul style="list-style-type: none">• Sport; • Économie; • Standard/Confort; • Neige
Stationnement automatique	<ul style="list-style-type: none">•
Descente en pente raide	<ul style="list-style-type: none">•

Contrôle de la conduite (suite)

Aide au démarrage en côte	<ul style="list-style-type: none">•
Fonction de suspension variable	<ul style="list-style-type: none">• Réglage souple et dur de la suspension;• Réglage de la hauteur de la suspension
Suspension pneumatique	<ul style="list-style-type: none">•

Matériel de conduite

Radar de stationnement avant/arrière	<ul style="list-style-type: none">• Avant/arrière •
Système de caméras d'aide à la conduite	<ul style="list-style-type: none">• Image panoramique à 360 degrés
Nombre de caméras	<ul style="list-style-type: none">• 9 pièces
Nombre de radars à ultrasons	<ul style="list-style-type: none">• 12
Quantité de radar à ondes millimétriques	<ul style="list-style-type: none">• 5
Puce de conduite assistée	<ul style="list-style-type: none">• Mobileye EyeQ4
Puissance de calcul totale de la puce	<ul style="list-style-type: none">• 2.5 TOPS
Nombre de caméras dans la voiture	<ul style="list-style-type: none">• 2

Recharge en voiture

Port multimédia/de chargement	<ul style="list-style-type: none">• USB
Nombre de ports USB/ Type-C	<ul style="list-style-type: none">• 2 avant/2 arrière
Fonction de chargement sans fil pour téléphone portable	<ul style="list-style-type: none">• Première rangée
Prise de courant 12 V dans le coffre à bagages	<ul style="list-style-type: none">•

Forfait optionnel

Forfait optionnel (suite)

Forfait optionnel

Service de location de batteries Welai (batterie de 70kWh) (USD 0.15; y compris: prix de la voiture réduit de USD 10,294, loyer mensuel de USD 144.); Ensemble de conception de signature personnalisée (USD 662; y compris: panneau de signature personnalisé, badge personnalisé); Ensemble Lexiang (USD 735; comprend: chauffage du volant, chauffage des sièges arrière, système de parfum intelligent, lumière de bienvenue de la pédale de seuil); ensemble d'affichage amélioré (USD 956; y compris: système d'affichage de tête amélioré (HUD), le rétroviseur extérieur est automatiquement anti-éblouissant); le copilote de la reine (USD 1,250; y compris: le copilote de la reine-les patins et les repose-pieds électriques, la disposition du siège parent-enfant, la glissière ultra-longue du siège passager); NIO Pilot Pack sélectionné (USD 2,206; y compris: croisière adaptative (ACC), intégration visuelle du système de stationnement entièrement automatique (S-APA avec Fusion), maintien automatique de la route (LKA), avertissement de véhicule venant de l'arrière (CTA-R), avertissement de véhicule entrant-freinage actif (CTA-B), interface d'instrumentation dynamique et simulation automatique de voie (ALS), contrôle automatique de la lumière lointaine et proche (AHB)); ensemble intérieur haut de gamme Nappa (USD 3,088; comprend: ventilation des sièges avant, massage des sièges avant, siège en cuir Nappa haut de gamme, revêtement intérieur en cuir Nappa haut de gamme); NIO Pilot pack complet (USD 5,735; inclus: NIO Pilot pack de sélection, conduite de navigation assistée automatique (NOP), pilote automatique à haute vitesse (pilote automatique à grande vitesse), pilote automatique à la congestion (pilote de vitesse automatique à la congestion), changement de voie de commande de clignotant (ALC), avertissement de fatigue du conducteur (DDW), appel automatique du véhicule (NBS), identification du panneau routier (TSR), régulation

automatique de la limitation de
vitesse (ISA), avertissement de
voiture avant (CTA-F)

"●" = Équipement de série

"□" = Non disponible

"○" = Équipement en option.

Remarque : Il s'agit de véhicules du marché chinois. La couverture de garantie n'est pas disponible en dehors de la Chine.