

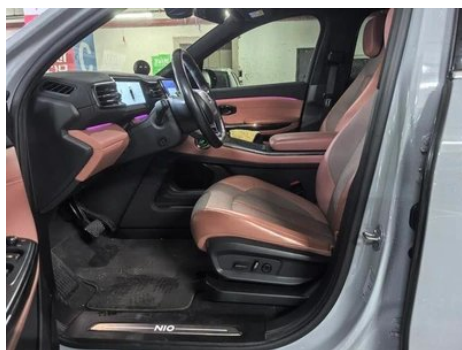
Отчет о Деталях Автомобиля

Weilai ES6 2020 440KM Модель с улучшенной производительностью

Основная Информация

Марка	NIU
Пробег	88,300 km
Цвет	Серебристо-серый
Первая регистрация	2021-02-01
Количество передач	1

Изображения Автомобиля







Состояние Автомобиля

1. Сильный износ.

Информация о Конфигурации

Информация о модели

Наименование модели	Weilai EC6 2020 440KM Модель с улучшенной производительностью
Дата выпуска	2020.07

Основные параметры

Класс автомобиля	Среднего размера внедорожник
Тип энергии	Электромобиль на батареях (BEV)
Максимальная мощность (кВт)	400
Максимальный крутящий момент (Н·м)	725
Тип кузова	SUV-кроссовер
Габариты (Д×Ш×В) (мм)	4850*1965*1714
Разгон 0-100 км/ч (с)	4.5
Максимальная скорость (км/ч)	200
Снаряженная масса (кг)	2299
Полная масса (кг)	2799
Запас хода на электротяге по NEDC (км)	440
Время быстрой зарядки (ч)	0.7
Время медленной зарядки (ч)	10
Электродвигатель (л.с.)	544
Диапазон быстрой зарядки (%)	80

Основные параметры (продолжение)

Расход электроэнергии в эквиваленте топлива (л/100км)	2
--	---

Электродвигатель

Тип двигателя	Передний постоянный магнетизм/ синхронный пост переменного тока/асинхронный
Суммарная мощность электродвигателей (кВт)	400
Суммарный крутящий момент электродвигателей (Н·м)	725
Макс. мощность переднего электродвигателя (кВт)	160
Количество приводных двигателей	Двойной двигатель
Компоновка электродвигателей	Передняя задняя
Тип батареи	Тройная литиевая батарея
Емкость батареи (кВт·ч)	70
Суммарная мощность электродвигателей (л.с.)	544
Макс. мощность заднего электродвигателя (кВт)	240
Производитель ячеек батареи	Эра Ниндэ (Эра Цзянсу)
Система охлаждения батареи	Жидкостное охлаждение
Плотность энергии аккумулятора (Вт·ч/кг)	135.65
Потребление электроэнергии на 100 км (кВтч/100км)	17.4
Функция быстрой зарядки	Поддержка
Замена батареи	Поддержка

Экран/Система

Центральный экран управления цветной	• Сенсорный ЖК-экран
---	----------------------

Экран/Система (продолжение)

Размер экрана информационно-развлекательной системы	•11,3 дюйма
Bluetooth/Автомобильный телефон	•
Система управления с распознаванием голоса	• Мультимедийная система; • навигация; • телефон; • кондиционер

Тело

Длина (мм)	4850
Ширина (мм)	1965
Высота (мм)	1714
Колесная база (мм)	2900
Передняя колея (мм)	1668
Задняя колея (мм)	1672
Тип открывания дверей	Открытая дверь
Количество дверей	5
Количество мест	5
Объем багажника (л)	510-1405
Коэффициент аэродинамического сопротивления (Cd)	0.26
Угол въезда (°)	17
Угол съезда (°)	21

Коробка передач

Аббревиатура	Электрические Коробка переменных передач на одной скорости
Количество передач	1
Тип трансмиссии	Коробка передач с фиксированным передаточным отношением

Рулевое управление шасси

Тип привода	Двухмоторный полный привод
Полный привод	Электрический полный привод
Тип передней подвески	Независимая подвеска с двумя поперечными рычагами
Тип задней подвески	Множатная независимая подвеска

Рулевое управление шасси (продолжение)

Тип усилителя руля	Электрический усилитель
Строение тела	Несущая

Конфигурация сидений

Материал сидений	<input type="radio"/> Натуральная кожа; • Комбинация кожи и ткани
Регулировка основного сиденья	• Регулировка вперед и назад; • регулировка спинки; • регулировка высоты (4 стороны); • поддержка талии (4 стороны)
Метод регулировки совместного сиденья	• Регулировка вперед-назад; • Регулировка спинки; • Регулировка по высоте (2 положения); <input type="radio"/> Регулировка подставки для ног; • Поддержка поясницы (4 направления)
Электрорегулировка сиденья водителя и пассажира	Мастер •/Заместитель •
Функции передних сидений	• Отопление; <input type="radio"/> вентиляция; <input type="radio"/> массаж
Функция памяти электрических сидений	• Место водителя; • место второго пилота
Кнопки регулировки заднего сиденья переднего пассажира	-
Заднее сиденье складное	• Пропорциональное опускание
Передний/задний центральный подлокотник	До •/после •
Задний подстаканник	•
Функции сидений второго ряда	<input type="radio"/> Нагревание

Активная безопасность

Антиблокировочная система (ABS)	•
Электронное распределение тормозных усилий (EBD/ CBC)	•
Система экстренного торможения (EBA/BAS/ BA)	•

Активная безопасность (продолжение)

Система контроля тяги (ASR/TCS/TRC)	<ul style="list-style-type: none">•
Система курсовой устойчивости (ESC/ESP/DSC)	<ul style="list-style-type: none">•
Система контроля давления в шинах (TPMS)	<ul style="list-style-type: none">• Отображение давления в шинах
Система напоминания о ремне безопасности	<ul style="list-style-type: none">• Вся машина
Крепления ISOFIX для детских кресел	<ul style="list-style-type: none">•
Система предупреждения о съезде с полосы (LDWS)	<ul style="list-style-type: none">•
Система автономного экстренного торможения (АЕВ)	<ul style="list-style-type: none">•
Система обнаружения усталости водителя	<ul style="list-style-type: none">•
Система экстренного вызова (eCall)	<ul style="list-style-type: none">•
Встроенный видеореги­стратор	<ul style="list-style-type: none">•

Кондиционер/холодильник

Метод регулирования температуры в системе кондиционирования воздуха	<ul style="list-style-type: none">• Автоматический кондиционер
Независимая система климат-контроля для задних пассажиров	-
Вентиляционные отверстия на задних сиденьях	<ul style="list-style-type: none">•
Контроль температурной зоны	<ul style="list-style-type: none">•
Автомобильный очиститель воздуха	<ul style="list-style-type: none">•
Салонный фильтр PM2.5	<ul style="list-style-type: none">•
Генератор отрицательных ионов	<ul style="list-style-type: none">•

Кондиционер/холодильник (продолжение)

Устройство для ароматизации автомобиля	○
--	---

Пассивная безопасность

Подушка безопасности водителя/пассажира	Мастер •/Заместитель •
Передние/задние боковые подушки безопасности	До •/после-
Подушки безопасности для защиты головы спереди/сзади (шторки безопасности)	До •/после •

Колесный тормоз

Тип передних тормозов	Вентиляционный диск
Тип задних тормозов	Вентиляционный диск
Тип стояночного тормоза	Электронный стоячий автомобиль
Размер передних шин	255/55 R19
Размер задних шин	255/55 R19
Размер запасного колеса	Инструменты для ремонта шин

Аудио/Внутреннее освещение

Количество говорящих	• 12 рогов
Внутреннее окружающее освещение	• 10 цветов
Сенсорный свет для чтения	•

Функции вождения

Навигационный дисплей дорожной информации	•
Помощь в удержании полосы движения	•
Система помощи при движении по полосе	○
Система круиз-контроля	• Круиз с фиксированной скоростью; ○ Адаптивный круиз на полной скорости
Спутниковая навигационная система	•
Система предупреждения о поперечном движении сзади	○

Функции вождения (продолжение)

Распознавание дорожных знаков	○
Помощь при парковке	○

Внешнее освещение

Источник света ближнего света	•LED
Источник света дальнего света	•LED
Светодиодные дневные ходовые огни	•
Адаптивный дальний и ближний свет	○
Автоматические фары	•
Передние противотуманные фары	•LED
Регулируемые по высоте фары	•
Задержка выключения фар	•
Лампа указателя поворота	•

Внешние зеркала

Функция внешнего зеркала	• Электрическая регулировка; • Электрический складной; • Память зеркала заднего вида; • Нагрев зеркала заднего вида; • Автоматический поворот;
--------------------------	--

Внешний вид/противоугонное

Материал обода	• Алюминиевый сплав
Электрический багажник	•
Центральный замок в автомобиле	•
Тип ключа	• Ключ дистанционного управления; • ключ Bluetooth; • ключ NFC/RFID
Система бесключевого запуска	•
Функция бесключевого доступа	• Вся машина
Бесконтактное открывание багажника	•

Внешний вид/противоугонное (продолжение)

Электрическая память положения багажника	<ul style="list-style-type: none">•
Функция удаленного запуска	<ul style="list-style-type: none">•
Предварительный прогрев аккумулятора	<ul style="list-style-type: none">•
Активная закрытая решетка	<ul style="list-style-type: none">•
Скрытая электрическая дверная ручка	<ul style="list-style-type: none">•

Мансардное окно/стекло

Тип люка	<ul style="list-style-type: none">• Не открывайте панорамный люк
Передние/задние электрические стеклоподъемники	До •/после •
Функция подъема окна одним нажатием	<ul style="list-style-type: none">• Вся машина
Функция защиты от заземления окон	<ul style="list-style-type: none">•
Автомобильное зеркало для макияжа	<ul style="list-style-type: none">• Освещение главного водителя;• освещение второго пилота
Задний дворник	-
Функция стеклоочистителя с датчиком дождя	<ul style="list-style-type: none">• Индуктивный тип дождя
Заднее боковое защитное стекло	<ul style="list-style-type: none">•
Многослойное звукоизолирующее стекло бокового окна	<ul style="list-style-type: none">• Передний ряд

Цвет интерьера и экстерьера

Цвет кузова	Облако, Белый: #FFFFFF, Марс красный: #9C2D28; Чрезвычайно пустой синий: #4445A1; Антарктическая звезда синий: #282D55; Глубокий космос, Черный: #000000, Звездный серый: #939395, Аврора, Зеленый: #616B5F
Цвет салона	Технология Black: #000000; Черный/Speed Grey: #000000/#D0D0D0; Черный/Гималайский коричневый: #000000/#533628

Рулевое колесо/внутреннее зеркало

Рулевое колесо/внутреннее зеркало (продолжение)

Материал рулевого колеса	• Натуральная кожа
Регулировка положения рулевого колеса	• Электрическая регулировка вверх и вниз
Многофункциональное рулевое колесо	•
Подогрев рулевого колеса	○
Память рулевого колеса	•
Экран дисплея маршрутного компьютера	• Цвет
Полностью ЖК-панель приборов	•
Размер ЖК-дисплея	• 9,8 дюйма
Функция внутреннего зеркала заднего вида	• Автоматическая антибликовая
Цифровой дисплей HUD Head Up	○

Интеллектуальная конфигурация

Сервисы подключенного автомобиля	•
Обновления по воздуху (ОТА)	•

Контроль вождения

Переключатель режима движения	• Спорт; • экономичный; • стандарт/комфорт; • снег
Автоматическая парковка	•
Крутой спуск по склону	•
Помощь при трогании на подъеме	•
Функция переменной подвески	• Мягкая и жесткая регулировка подвески; • регулировка высоты и высоты подвески
Пневматическая подвеска	•

Приводное оборудование

Передний/задний парковочный радар	До •/после •
-----------------------------------	--------------

Приводное оборудование (продолжение)

Система видеопомощи при вождении	<ul style="list-style-type: none">• 360-градусное панорамное изображение
Количество камер	<ul style="list-style-type: none">• 9 штук
Количество ультразвуковых радаров	<ul style="list-style-type: none">• 12
Количество радаров миллиметрового диапазона	<ul style="list-style-type: none">• 5
Чип помощи водителю	<ul style="list-style-type: none">• Mobileye EyeQ4
Общая вычислительная мощность чипа	<ul style="list-style-type: none">• 2.5 TOPS
Количество камер в автомобиле	<ul style="list-style-type: none">• 2

Зарядка в автомобиле

Мультимедийный/ зарядный порт	<ul style="list-style-type: none">• USB
Количество портов USB/ Type-C	<ul style="list-style-type: none">• 2 в первом ряду/2 в заднем ряду
Функция беспроводной зарядки мобильного телефона	<ul style="list-style-type: none">• Передний ряд
Розетка 12 В в багажном отделении	<ul style="list-style-type: none">•

Дополнительный пакет

Дополнительный пакет (продолжение)

Дополнительный пакет

Услуга аренды аккумулятора Weilai (комплект аккумулятора 70 кВтч) (USD 0.15; в том числе: цена автомобиля снижена на USD 10,294, ежемесячная арендная плата составляет USD 144); Набор дизайна персонализированной подписи (USD 662; в том числе: пользовательские подписные доски, нестандартные значки); Набор Lejiang (USD 735; в том числе: обогрев рулевого колеса, обогрев задних сидений, интеллектуальная система аромата, пороговая педаль приветствия); Набор улучшенных дисплеев (USD 956, в том числе: улучшенная система отображения плоского взгляда (HUD), наружное зеркало заднего вида с автоматическим антибликовым приводом); вице-водитель королевы (USD 1,250; в том числе: электрический поддон и подставка для ног королевы, расположение сидений в режиме родитель-ребенок, сиденье второго пилота с удлиненной направляющей); выбор NIO Pilot (USD 2,206, в том числе: адаптивный круиз (ACC), визуальная интеграция полностью автоматическая система парковки (S-APA с Fusion), автоудержание на дороге (LKA), предупреждение на заднюю сторону (CTA-R), предупреждение на входящий автомобиль-активное торможение (CTA-B), динамический интерфейс прибора и автоматическое моделирование полосы движения (ALS), Автоматическое управление дальним и ближним светом (AHB)); набор премиум-класса Nappa (USD 3,088; в том числе: вентиляция передних сидений, массаж передних сидений, высококачественные перфорированные кожаные сиденья Nappa, высококачественное кожаное покрытие Nappa); полный пакет NIO Pilot (USD 5,735; в том числе: NIO Pilot Select пакет, автоматическое навигационное вождение (NOP),

высокоскоростное автопилотное вождение, автопилотное вождение с перегрузкой, переключение каналов управления поворотным светом (ALC), предупреждение об усталости водителя (DDW), автоматический вызов транспортного средства (NBS), распознавание дорожных знаков (TSR), автоматическое регулирование скорости (ISA), предупреждение о входящем автомобиле (CTA-F)

"●" = Стандартное оборудование

"▬" = Недоступно

"○" = Опциональное оборудование.

Примечание: Это автомобили для китайского рынка.
Гарантийное покрытие недоступно за пределами Китая.